

10 661



## PERMESSO CERRETA

### NOTA TECNICA ALLEGATA ALLA ISTANZA DI PROROGA DELL'OBBLIGO DI PERFORAZIONE APRILE 2000

Titolarità: ENI 100%

Estensione: 6445 ha

Data di conferimento: 25/07/1996

Data di scadenza: 25/07/2002

Provincia: Campobasso-Chieti

UNMIG competente: Roma

#### CONSIDERAZIONI GEOMINERARIE

Nell'ambito dello studio di revisione geomineraria del permesso è stato evidenziato un interesse esplorativo legato principalmente alla presenza di trappole stratigrafiche e/o strutturali nei livelli torbiditici pliocenici.

Nel 1997 è stato eseguito un reprocessing di circa 140 km di linee sismiche nella porzione centrale dell'area che ha consentito di interpretare un lead di cui è attualmente in corso la valutazione in termini tecnici ed economici.

Una ulteriore zona di interesse è rappresentata dall'angolo sud orientale del permesso in cui le linee esistenti mostrano delle potenziali anomalie di ampiezza probabilmente correlate ad idrocarburi gassosi.

In quest'ultima area però le linee non sono state oggetto di reprocessing e i dati attualmente disponibili non consentono di utilizzare le moderne tecnologie di analisi e valutazione del potenziale lead interpretato.



## PROGRAMMA LAVORI

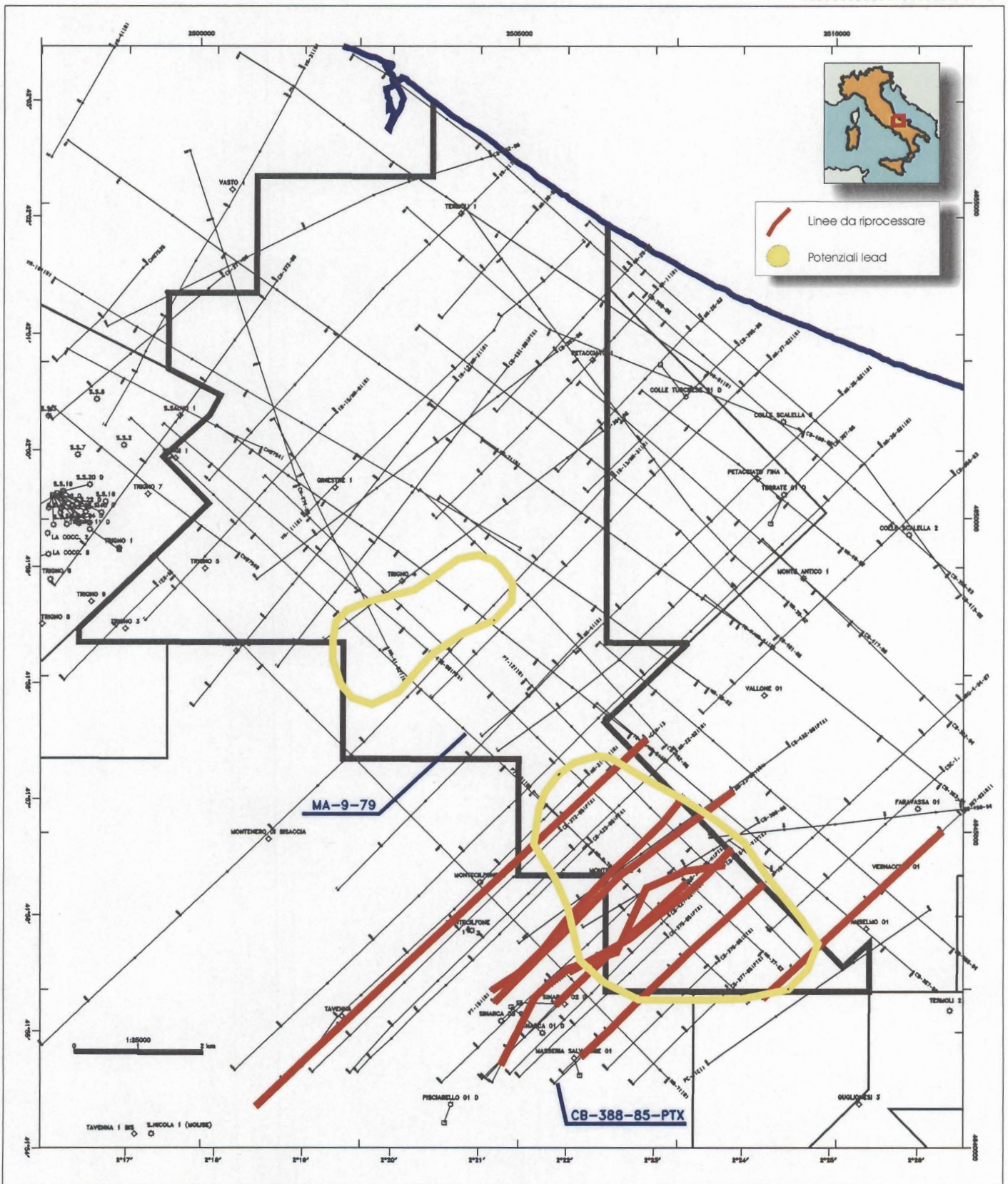
In relazione a quanto su esposto si considera necessario eseguire un reprocessing di circa 37 km di linee sismiche per potere così valutare sia tecnicamente che economicamente le due aree indicate e dare quindi una scala di priorità agli investimenti successivi.

La attuale scadenza al 31/08/2000 della perforazione di un pozzo esplorativo è quindi da considerarsi troppo imminente per permettere lo svolgimento di questo studio.

Si richiede pertanto la proroga di un anno, 31/08 2001, per il pozzo esplorativo che seguirà i risultati dello studio indicato.

# PROGRAMMA REPROCESSING 2000

## Permesso CERRETA AVANFOSSA BRADANICA

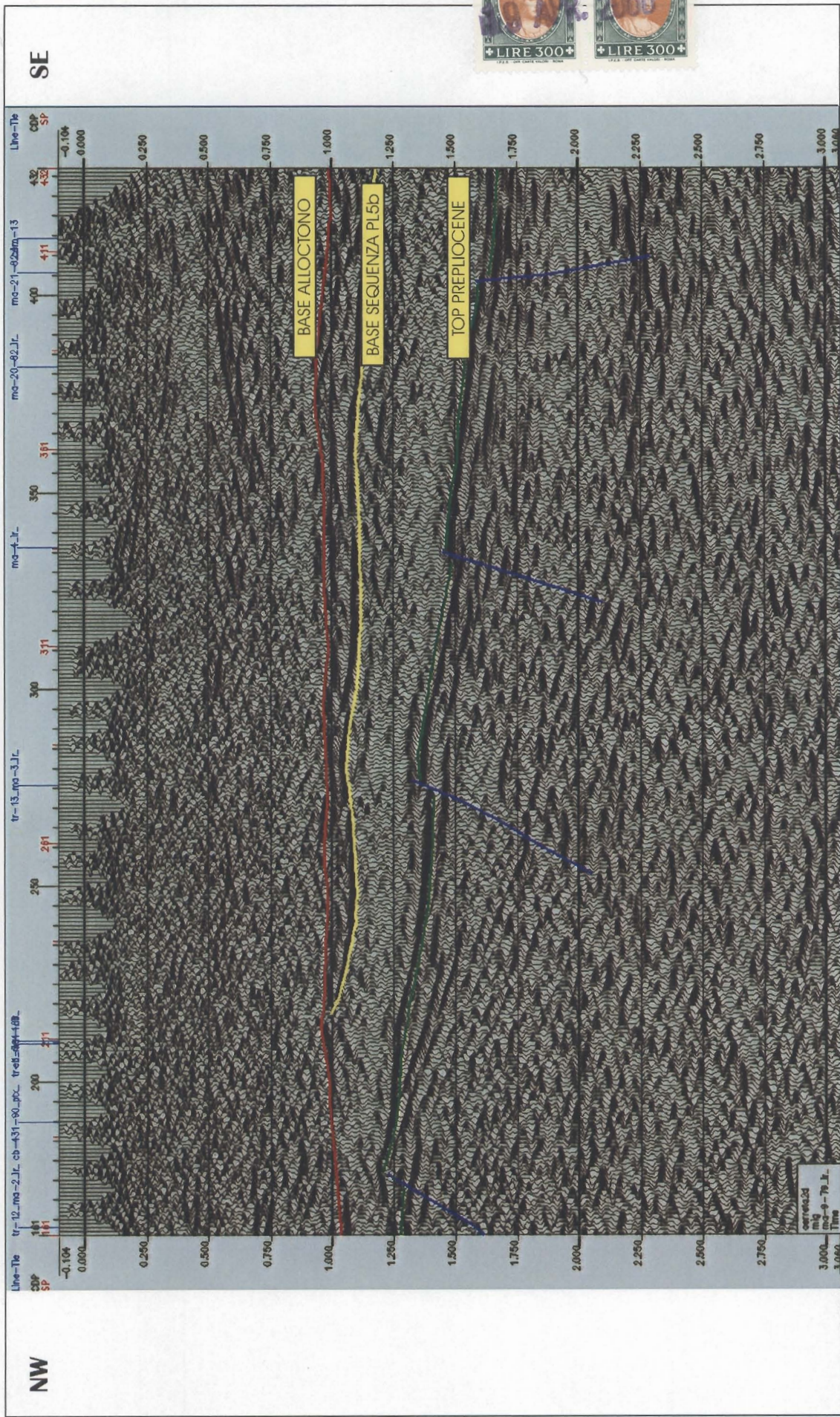


File: SD50\15\PIEC\_AREA\Cerreta\Basecerretal.CDR



# LINEA SISMICA MA - 9 - 79

## Permesso CERRETA AVANFOSSA BRADANICA

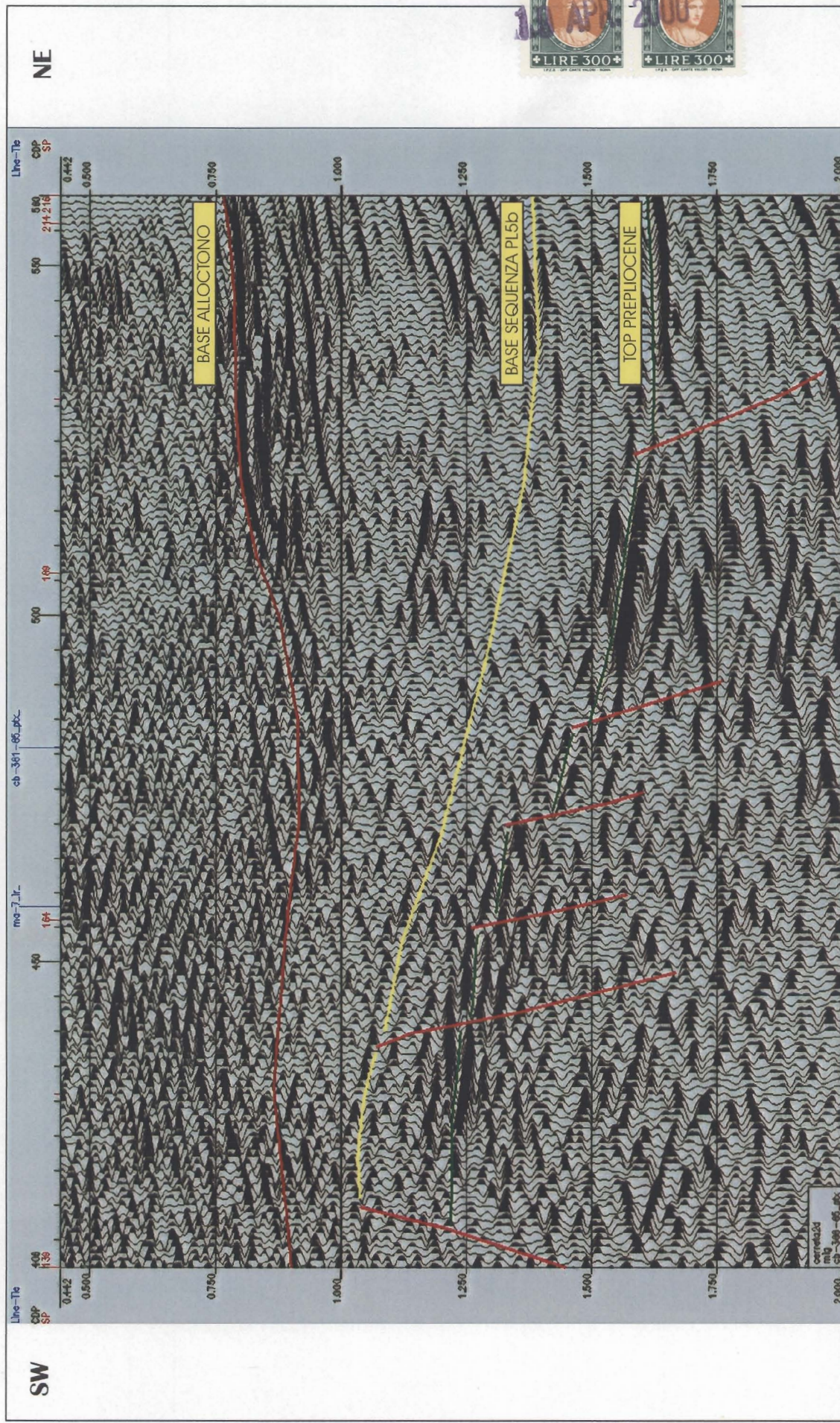


File: SD60\15PIEC\_AREAWA9.CDR



# LINEA SISMICA CB - 388 - 85 - PTX

## Permesso CERRETA AVANFOSSA BRADANICA



File: SD5015\PIEC\_AREACB388.CDR

Eni Divisione Agip - PIEC



Aprile 2000