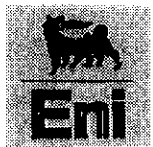


10 648



ENI S.p.A.  
Divisione Agip

447045

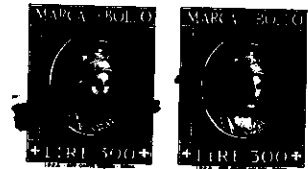


**RELAZIONE TECNICA ALLEGATA ALLA  
VARIAZIONE DEL PROGRAMMA LAVORI DEL  
PERMESSO FIUME PO**

S. Donato Milanese, 29.05.1998

DESI/PIEA

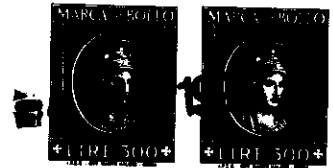
## INDICE



- 1) - Introduzione
- 2) - Inquadramento geologico-strutturale
- 3) - Dati e obiettivi del sondaggio

## FIGURE

- 1 - Carta Indice Permesso FIUME PO
- 2 - Sezione sismica FE-454-91 MIG
- 3 - Profilo litostratigrafico previsto: MONDONOVO 1
- 4 - Sezione sismica RO-331-88 MIG
- 5 - Profilo litostratigrafico previsto: COA 1



## 1) - INTRODUZIONE

Il Permesso di Ricerca di Idrocarburi "FIUME PO" è stato attribuito ad ENI, a decorrere dal 01.01.1997 con D.M. del 10.09.1997.

Il programma lavori prevede la revisione dei dati geologici e l'esecuzione di un pozzo.

Durante questa prima fase di vigenza lo studio dei nuovi dati geologici integrati con l'interpretazione dei rilievi sismici hanno permesso l'individuazione di due prospect esplorativi: MONDONOVO 1, situato ca. 3 km a SE di Ariano Ferrarese (FE) e COA 1, ca. 4 km a SO di Adria (RO) - (Fig. 1).

## 2) - INQUADRAMENTO GEOLOGICO-STRUTTURALE

L'area dei sondaggi è situata nella zona interna del delta del Po tra le province di Rovigo e Ferrara; geologicamente siamo nella parte meridionale del Dominio Sudalpino Orientale.

Lo stile tettonico dominante è di tipo rigido, principalmente distensivo talora trascorrente dovuto al lineamento regionale NO-SE Schio-Vicenza; in generale tutta l'area si presenta come una debole monoclinale risalente verso Nord.

Sopra le serie carbonatiche mesozoiche, si sono depositate le serie clastiche terziarie le quali soprattutto dal Pliocene si sedimentano in onlap sulla monoclinale Veneta; dal Pleistocene medio si instaurano le facies progradanti che caratterizzano il Delta del Po.



### 3) - DATI ED OBIETTIVI DEI SONDAGGI

I sondaggi esplorativi che si intendono effettuare sono i seguenti:

#### MONDONOVO 1

Situato nella parte sud-occidentale del permesso ha come obiettivo la serie torbidityca plio-pleistocenica (F.ne Porto Garibaldi), rinvenuta mineralizzata a gas nel giacimento di Pomposa e debolmente strutturata in corrispondenza della linea tettonica Schio-Vicenza (Fig. 2). La profondità finale prevista è di 2580 m (Fig. 3).

#### COA 1

È localizzato nel settore nord-occidentale del permesso ed ha come obiettivo un'anomalia di ampiezza sismica localizzata nelle sequenze torbidityche della F.ne Carola (Pleistocene); questo effetto sulla sismica è di solito riconducibile alla presenza di un livello poroso mineralizzato a gas (Fig. 4). La profondità finale prevista del pozzo COA 1 è di 1250 m (Fig. 5).

In entrambi i progetti di perforazione la roccia madre e la copertura sono assicurate dalle bancate argilloso-pelitiche delle sequenze plio-pleistoceniche; il gas è di origine biogenica.



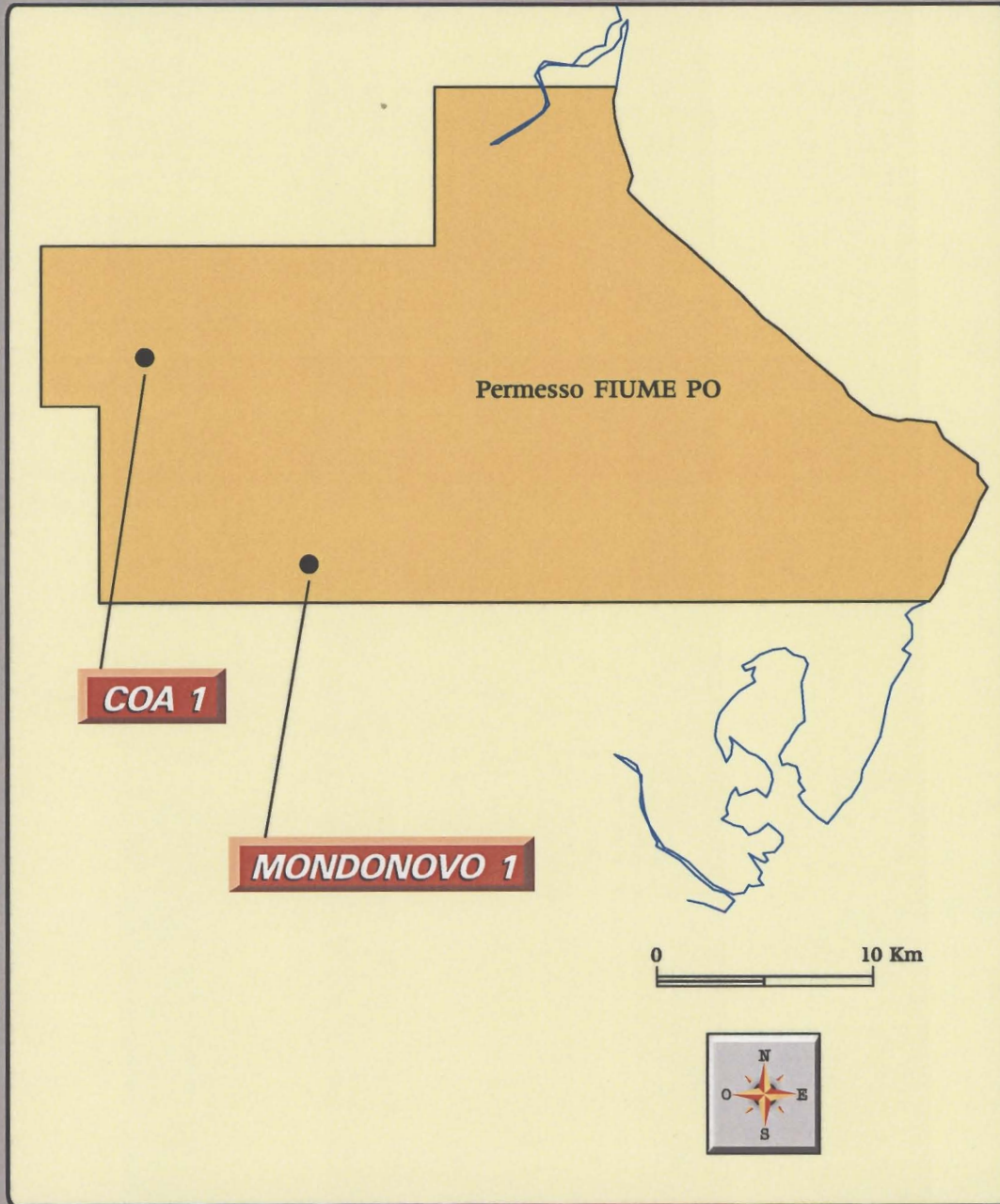
Divisione Agip  
UGI-DESI/PIEA



# CARTA INDICE

## PERMESSO FIUME PO

( ENI 100% )



Arch.H:PERMESSO/FIUM:FP082

Fig. 1



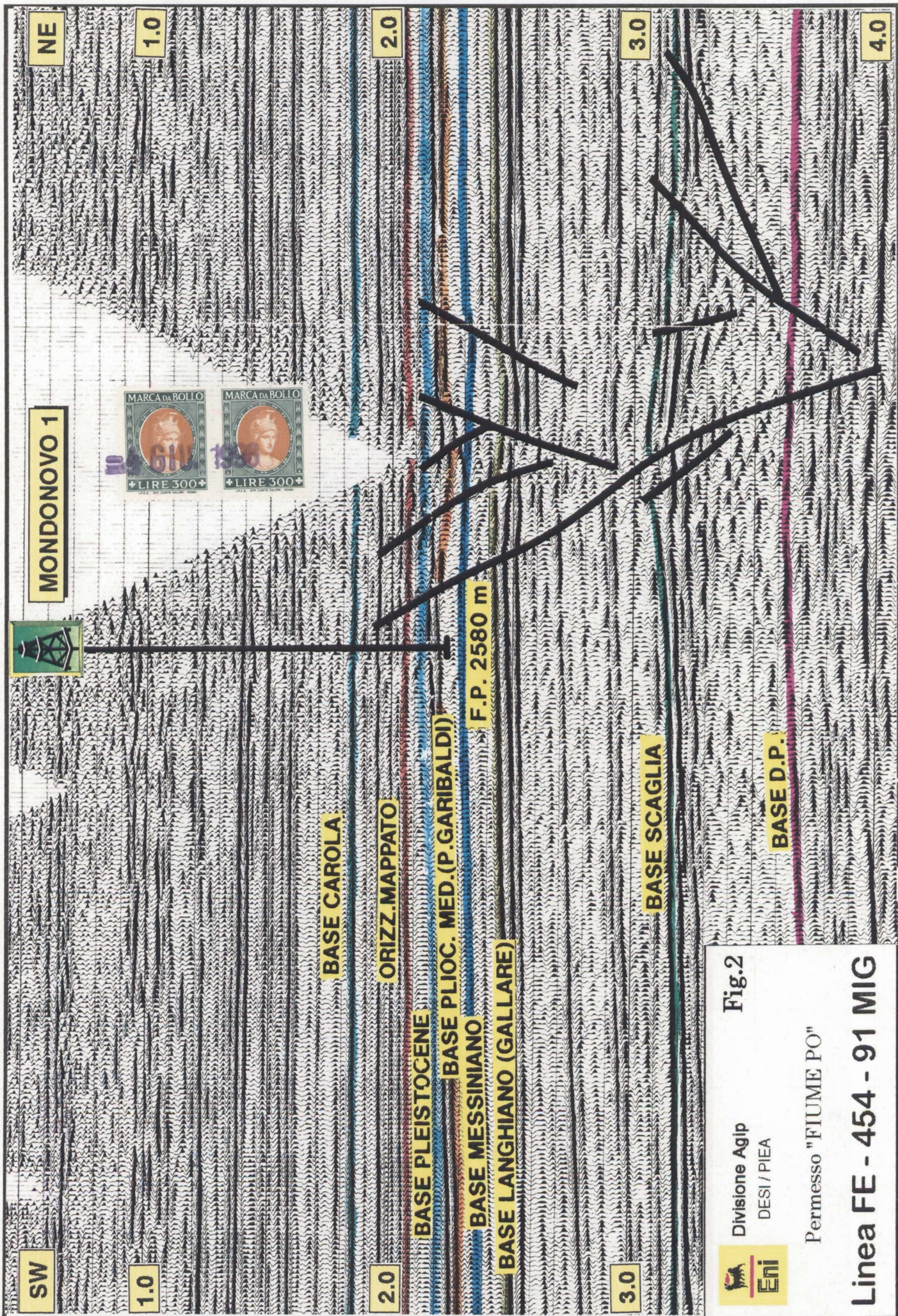


Fig.2

Divisione Agip  
DESI / PIEA



Permesso "FIUME PO"

Linea FE - 454 - 91 MIG





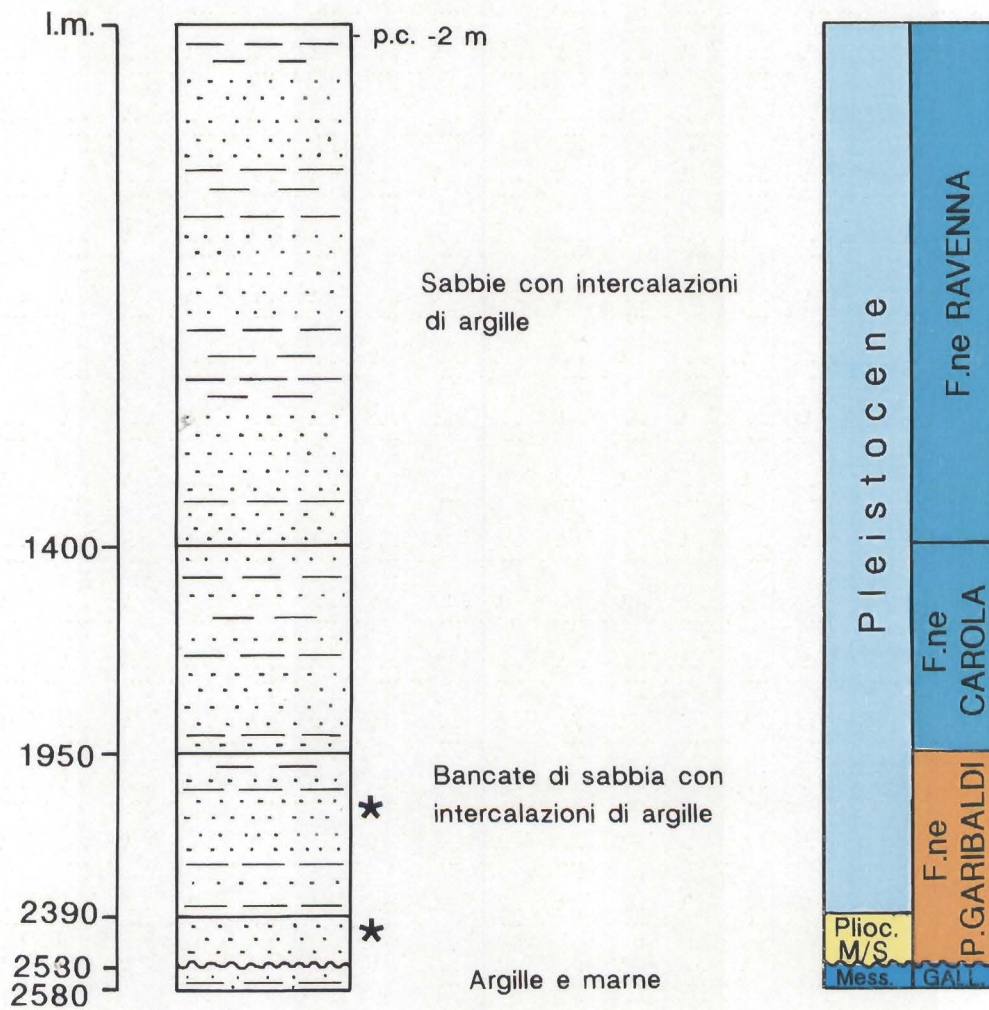
Divisione Agip  
DESI / PIEA

Fig.3

# Permesso "FIUME PO" MONDONOVO 1



profilo litostratigrafico previsto



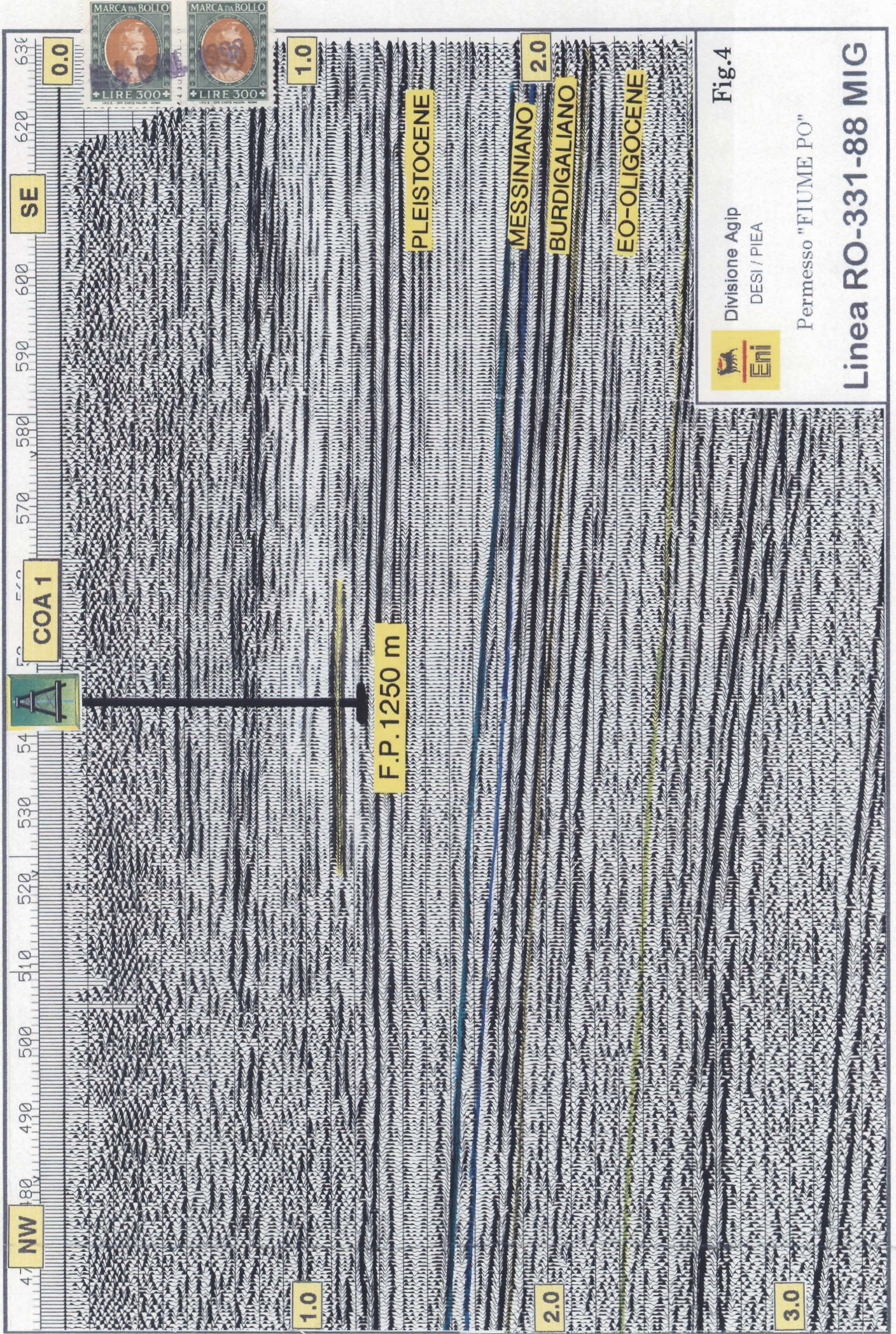
**F.P. 2580 m**

\* Obiettivi minerari

Le profondita' sono riferite al piano campagna

Scala 1:20.000









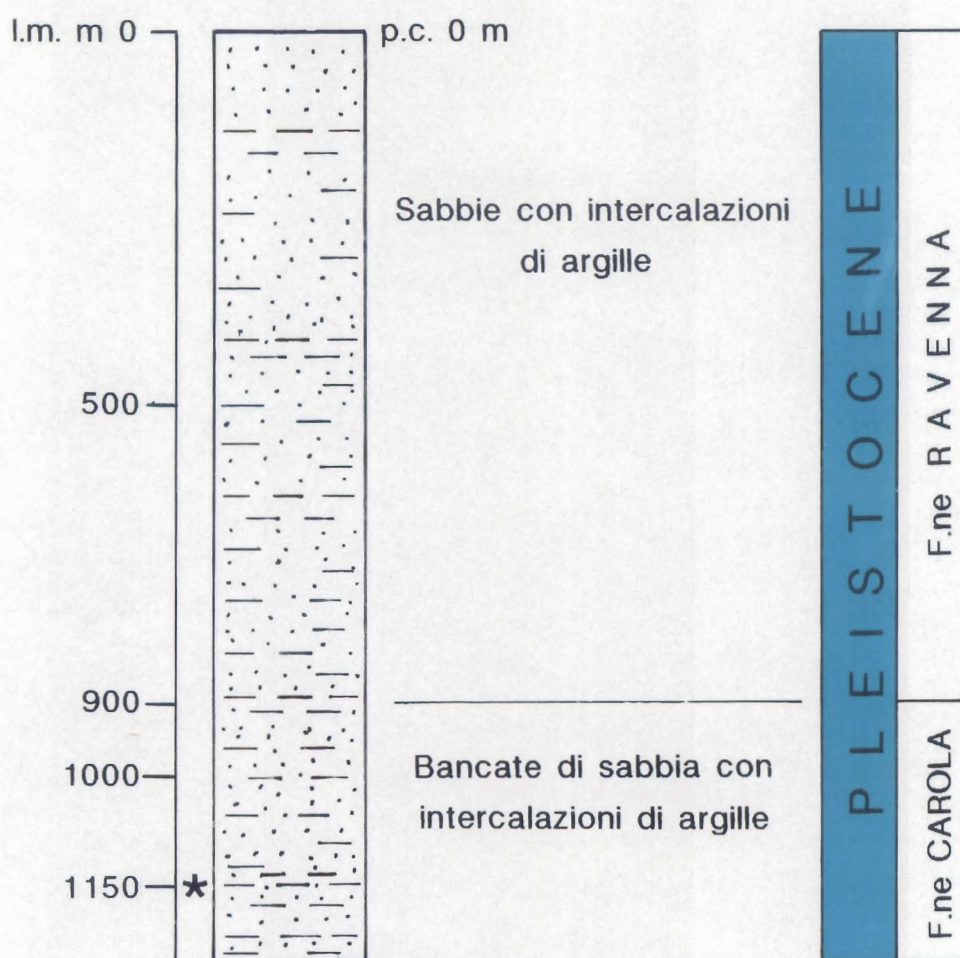
Divisione Agip  
DESI / PIEA

Fig.5

Permesso "FIUME PO"

COA 1

profilo litostratigrafico previsto



**F.P. 1250 m**

\* Obiettivo minerario

Le profondita' sono riferite al piano campagna

Scala 1:10.000