

10 4188



Spett.le

SEZIONE IDROCARBURI
SEZIONE
17.10.79
1760
S...

Prot 363 /3410

Ufficio Nazionale Minerario Idrocarburi

Via Medina, 40

N A P O L I

My Roman

Ampliamento rilievi sismici permesso prospezione VIGGIANO -

squadra R.I.G. IX

In riferimento alla denuncia di esercizio 0752/3410 del 25.10.79 Vi informiamo che la squadra RIG IX per motivi operativi, e per meglio valutare i dati finora ottenuti eseguirà rilievi sismici secondo il nuovo programma allegato.

I lavori interesseranno i Comuni di Laurenzano, Corleto Perticara, Viggiano, Calvello in provincia di Potenza già interessati dal programma iniziale.

La tecnica di rilievo, i mezzi impiegati, il consumo di esplosivo ed il personale della squadra saranno gli stessi citati nella denuncia del 25.10.79.

Vi precisiamo inoltre che i rilievi saranno terminati entro il 9.8.80 come da Vs. autorizzazione n° 1033 del 20.3.80.

L'inizio dei lavori è previsto nella prima decade di giugno al termine dei rilievi nei permessi Sapri e Palinuro.

Distinti saluti

S. Donato Milanese, 7.5.1980

All.: planimetria ampliamento di programma



Abriola

44° 30'

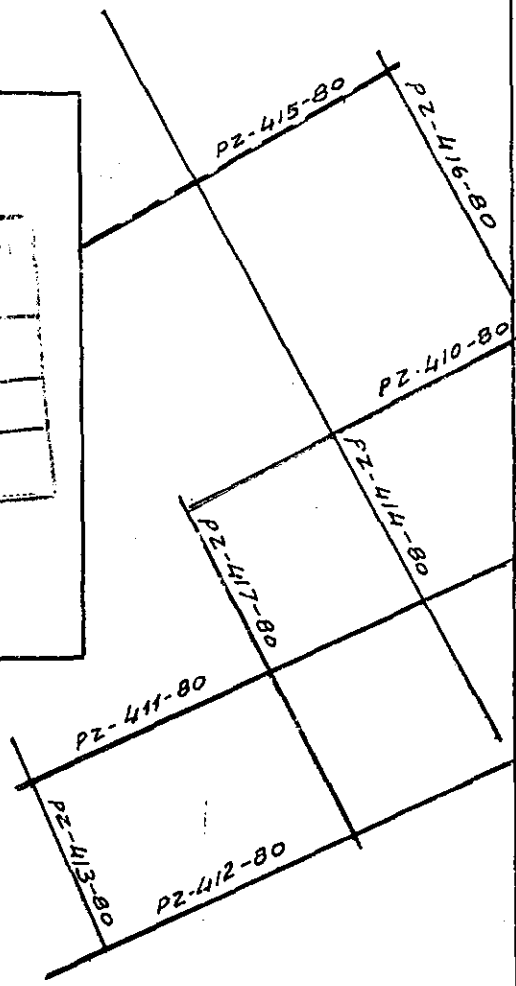
Parmesso Viggiano

Calvello



Laurenzana

SEZIONE IDROGRAFICA	
CANTONE	
PZ. 1760	
Pro.	1760
Sez.	
Posiz.	



DIRS
Ing. Dino Fenati

Viggiano

44° 20'

Scala 1:100.000