

10 3821



AGIP S.p.A.
PIEC

CONCESSIONE MAGLIANO
NOTA TECNICA ALLEGATA ALL'ISTANZA DI
PROROGA

Il Responsabile
Ing. P. Quattrone

S. Donato M.se, Novembre 1994



1. INQUARAMENTO GEOGRAFICO

La concessione MAGLIANO è ubicata nella regione Puglia in provincia di Foggia ed è completamente confinata (Fig. 1) all'interno della concessione MONTE VERDITOLO (AGIP 100%) conferita nel 1967 come sua area di protezione.

2. SITUAZIONE LEGALE

CONCESSIONE MAGLIANO

Titolarita'	: AGIP 100%
Superficie	: ha 1500
Decorrenza	: 24.09.1964
Conferimento (D.M.)	: 28.06.1965
Data di consegna del D.M.	: 23.12.1965
Scadenza	: 24.09.1994
U.N.M.I.G. competente	: NAPOLI

3. INQUADRAMENTO GEOLOGICO

La concessione MAGLIANO, situata nella fascia esterna rispetto ai sovrascorrimenti carbonatici appenninici, è caratterizzata nella parte settentrionale da una sedimentazione plio-quadernaria, mentre più a meridione affiorano prevalentemente le formazioni appartenenti al complesso flyschioide alloctono sul quale si sono imposti limitati bacini quadernari.

La configurazione strutturale profonda ricostruita sulla scorta dei dati gravimetrici e sismici integrati dai dati di sottosuolo dei pozzi esplorativi presenta uno stile tettonico caratterizzato da strutture di tipo compressivo con vergenza orientale ed orientamento NO-SE che ha interessato prima e durante la messa in posto dell' "Alloctono", i termini clastici del pliocene inferiore e medio ed in misura ridotta il sottostante substrato calcareo apulo.

La diversità dei tipi litologici coinvolti dalla tettonica ha portato le varie formazioni a reagire in modo differenziato alle sollecitazioni orogeniche generando pieghe a medio raggio nei sedimenti terrigeni pliocenici fino ad avere veri e propri sovrascorrimenti nelle prospicenze del fronte del "Complesso Alloctono".

Il substrato carbonatico in quest'area non pare essere stato coinvolto in misura pesante in movimenti comprensivi (faglie dirette invertite dalla messa in posto delle coltri alloctone e dalle spinte orogeniche provenienti da Ovest); solo localmente si hanno evidenze di



riattivazione di precedenti disturbi tettonici distensivi che comunque nel contesto strutturale generale non ne hanno cambiato l'assetto.

4. ATTIVITA' SVOLTA

- . **Sismica:** sono stati acquisiti 24 Km di linee sismiche 2D. L'intera area della concessione (15 Km²) è ricoperta da un rilievo 3D reconnaissance acquisito nel 1988.

- . **Perforazione:**
 - . Pozzi esplorativi: CANDELA 11 (T.D. 1984 m) perforato dalla SNIA nel 1964 rinvenuto mineralizzato a gas nella serie pliocenica sottoscorsa.

 - . Pozzi sviluppo: MAGLIANO 1 (T.D. 3164 m) perforato dalla SNIA nel 1978 rinvenuto mineralizzato a gas nella serie pliocenica sovrascorsa al di sotto delle coltri alloctone.
MAGLIANO 2 (T.D. 2149 m) perforato dalla SNIA nel 1978 con esito minerario sterile.
MAGLIANO 3 (T.D. 2172.5 m) perforato dalla SNIA nel 1978 con esito minerario positivo (tracce di gas nella serie pliocenica sovrascorsa sotto le coltri alloctone).
MAGLIANO 4 ((T.D. 2004 m) perforato dalla SNIA nel 1979 con esito minerario positivo (tracce di gas nella serie pliocenica sovrascorsa sotto le coltri alloctone).

- . **Gravimetria:** sono state registrate 13 misure del campo gravimetrico, per una densità media del rilievo di 0,9 ST/kmq.

- . **Magnetometria:** l'area della concessione è coperta da un rilievo magnetometrico regionale acquisito per AGIP nel 1977 dalla CGG.



5. CONSIDERAZIONI GEOMINERARIE

La concessione MAGLIANO è stata ottenuta nel 1965 per sviluppare il gas dei pozzi di MAGLIANO 1 e CANDELA 11. La mineralizzazione è localizzata in livelli del Pliocene medio-superiore strutturati e troncati dal Complesso Alloctono. I pozzi perforati successivamente (MAGLIANO 3 e 4) hanno evidenziato un accumulo molto limitato così come confermato anche dal "limit-test" eseguito nel 1988 al pozzo MAGLIANO 1. Il campo non è mai entrato in produzione.

In relazione all'imminente scadenza della concessione MAGLIANO, si è eseguita una completa revisione geomineraria dei dati geologici e geofisici, evidenziando un ulteriore potenziale esplorativo dell'area sia a livello della serie clastica pliocenica che del substrato carbonatico.

L'interpretazione resa difficile dalla scarsa qualità del responso sismico ha comunque messo in evidenza, immediatamente ad ovest dei pozzi MAGLIANO, una potenziale situazione di alto strutturale per quanto riguarda la serie terrigena del Pliocene inferiore-medio ed in subordine del substrato carbonatico (Fig. 2, 3).

Per verificare la chiusura strutturale dei leads messi in luce, si propone un programma lavori articolato ed esteso anche nelle limitrofe concessioni MONTE VERDITOLO e MONTE VRECCIARO, entrambe AGIP 100%, in quanto la limitata superficie della concessione MAGLIANO non consente un'organica e completa esplorazione dei lead sopracitati.

- **Sismica :**
 - **reprocessing** di circa 135 Km di linee di cui **20 Km** nella concessione MAGLIANO (Fig. 4) da eseguirsi entro un anno dal conferimento della proroga per migliorare la qualità del dato sismico e quindi definire con sufficiente precisione l'assetto strutturale della serie terrigena pliocenica e i suoi rapporti con le coltri alloctone.
 - **acquisizione** e relativo **processing** di circa 30 Km di linee sismiche di cui **14,5 Km** nella concessione MAGLIANO da eseguirsi entro 2 anni dal conferimento della proroga dopo aver opportunamente progettato i parametri d'acquisizione al fine di migliorare la qualità del dato sismico al di sotto delle coltri alloctone ed avere a disposizione un grid sufficiente per poter eseguire una ricostruzione strutturale dettagliata.

- . **Perforazione** : - esecuzione di un **pozzo esplorativo** (T.D. 3000 m) con obiettivo la serie terrigena pliocenica entro 3 anni dal conferimento del decreto di proroga.

6. CONCLUSIONI E RACCOMANDAZIONI

Alla luce del potenziale esplorativo che la concessione MAGLIANO possiede e al fine di permettere la prosecuzione della ricerca, si propone di procedere alla richiesta di proroga della concessione per ulteriori 10 anni.

Redatto da: M. Antonelli

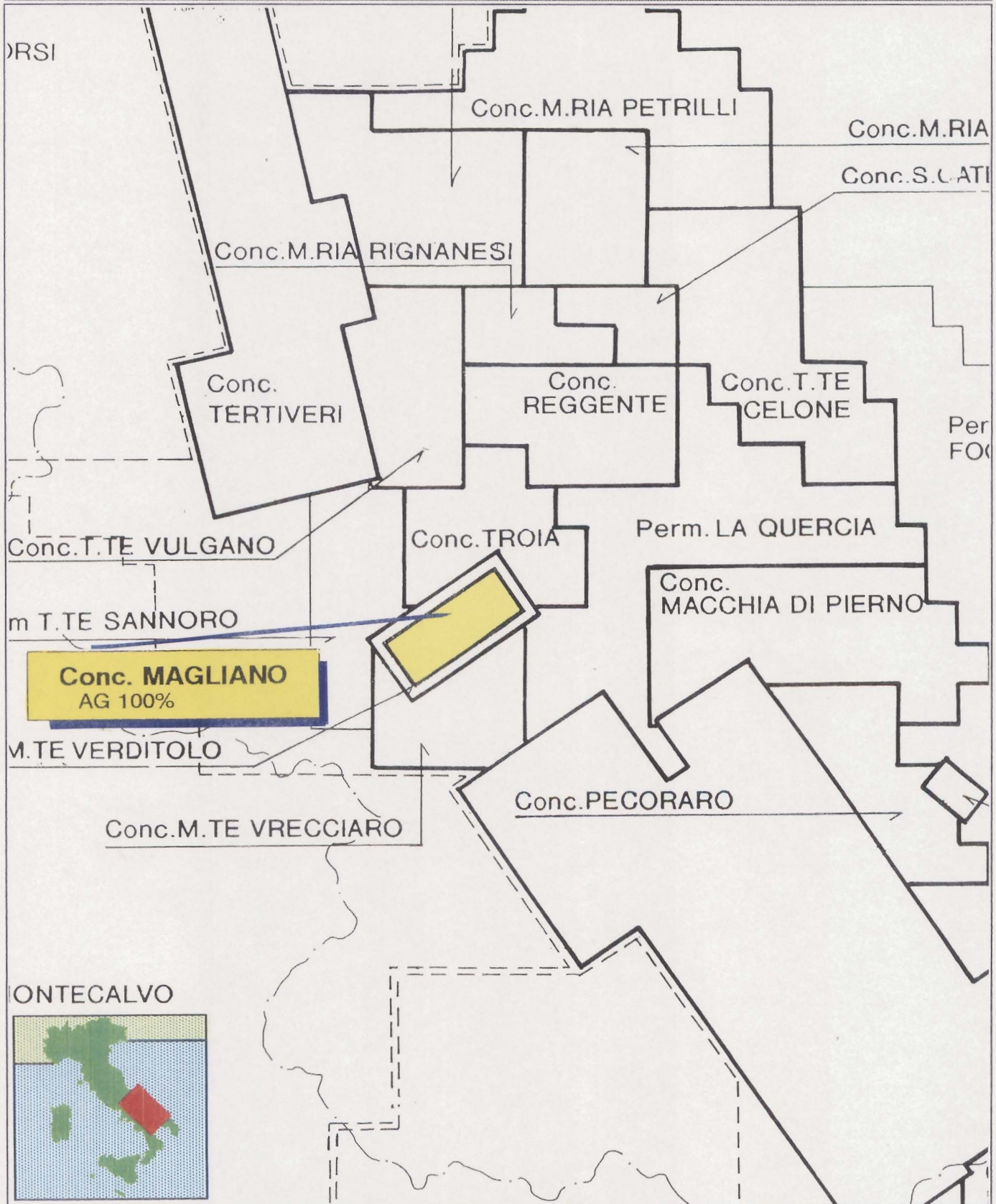


Controllato da : A. Pompucci



CARTA INDICE

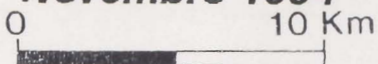
Conc. MAGLIANO - AVANFOSSA BRADANICA



ONTECALVO



Novembre 1994

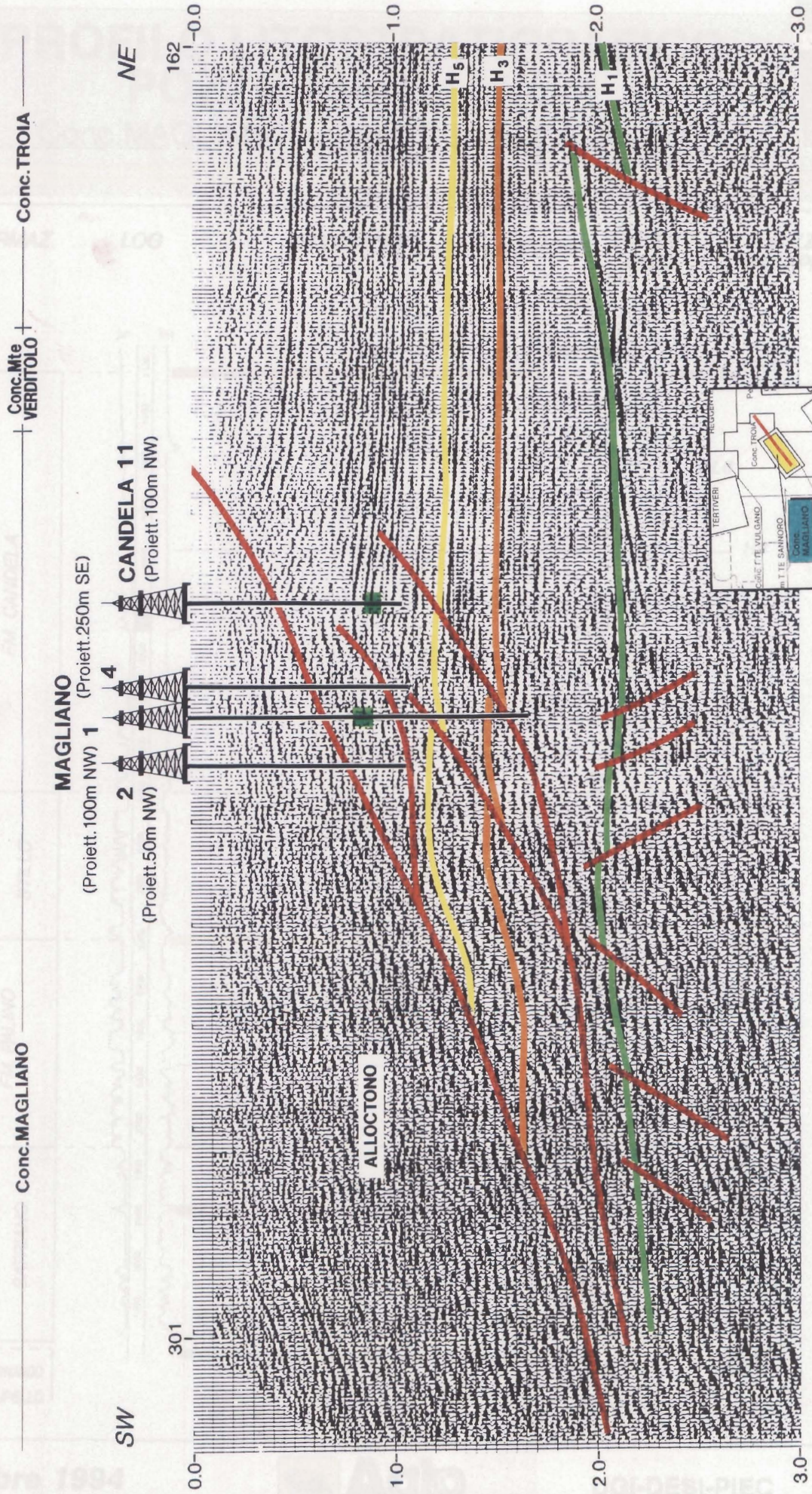


UGI-DESI-PIEC

Fig. 1

LINEA TR-8

Concessione MAGLIANO - AVANFOSSA BRADANICA



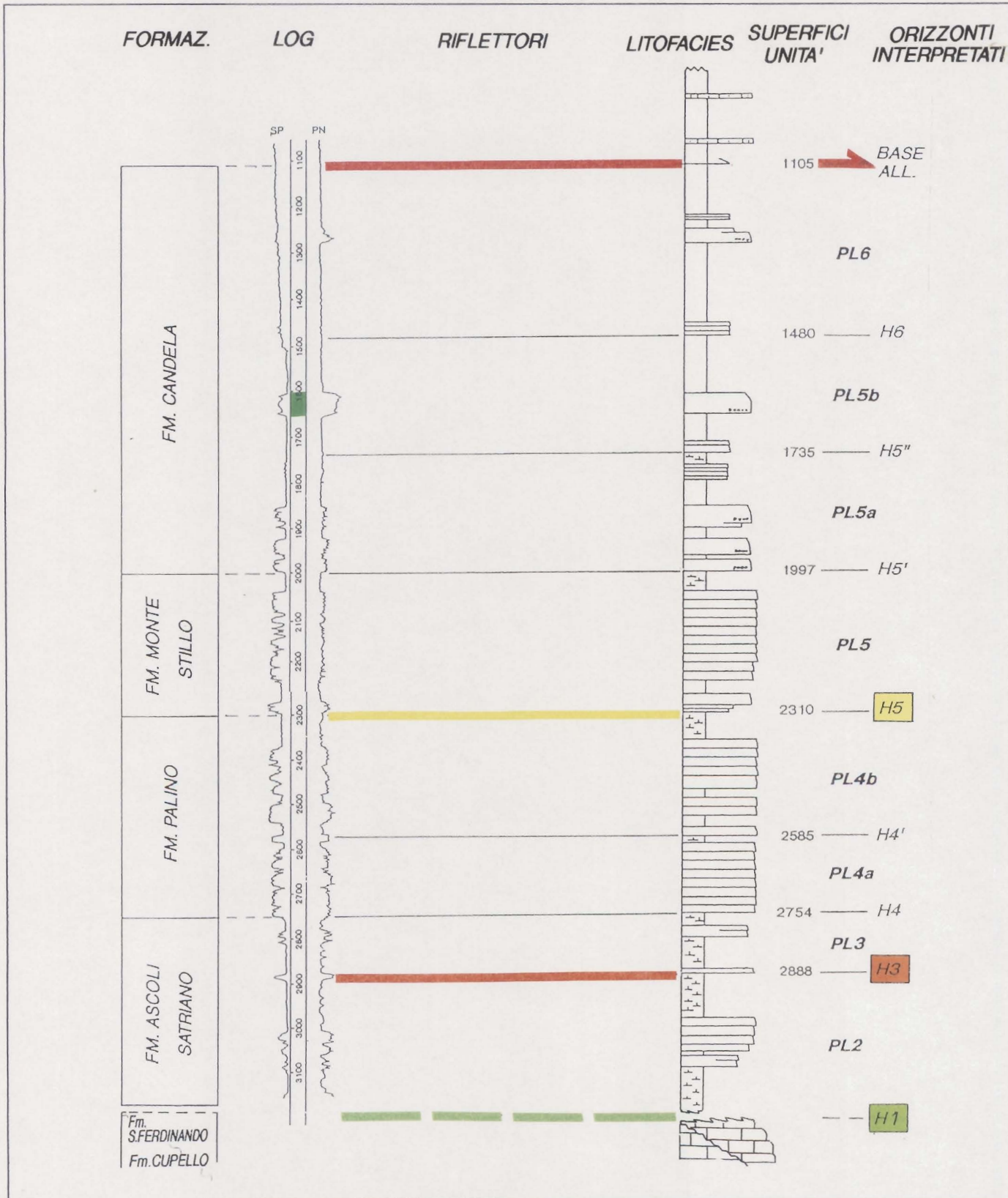
Novembre 1994

UGI-DESI/PIEC

Fig. 2

PROFILO LITOSTRATIGRAFICO POZZO MAGLIANO 1

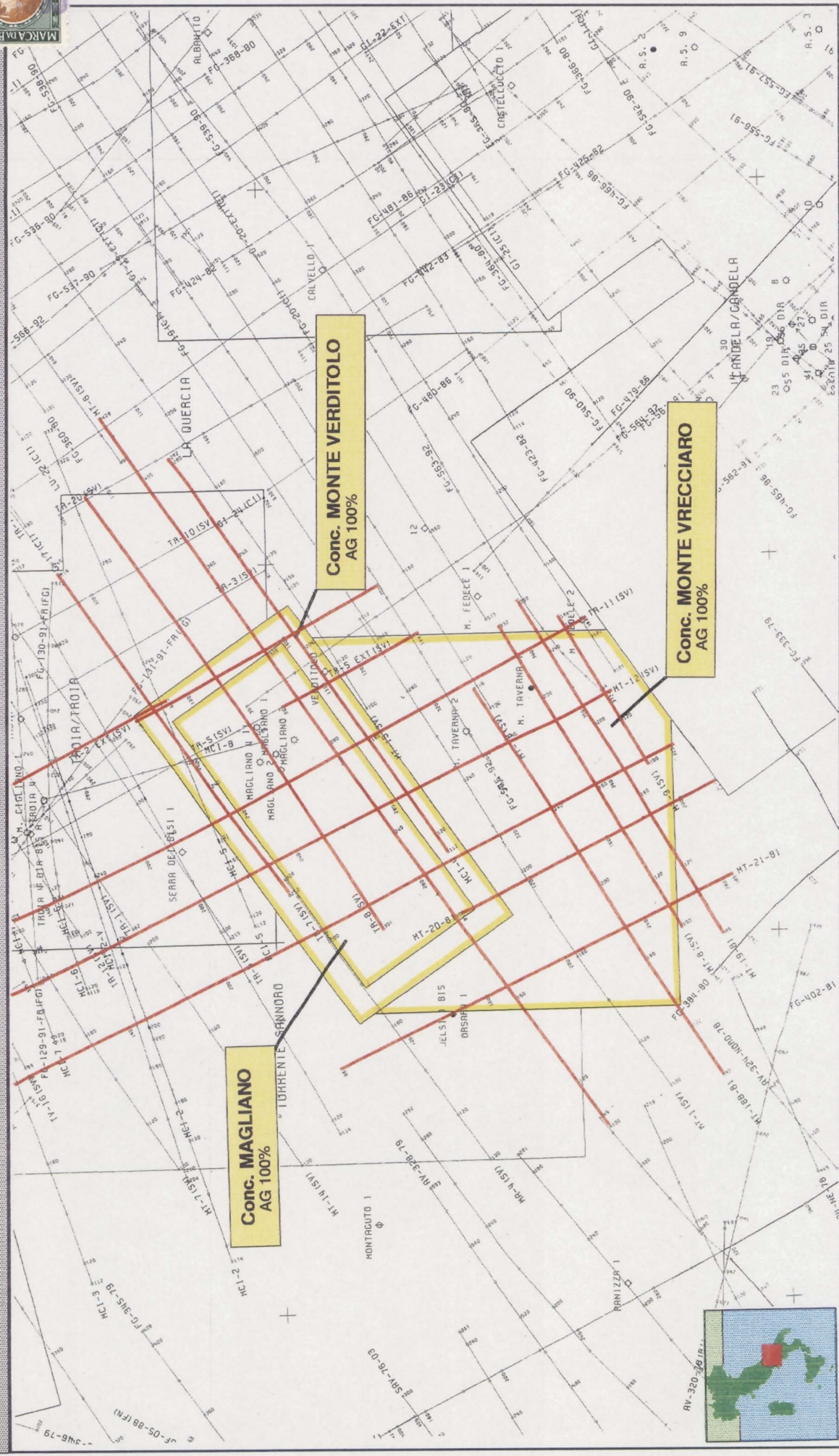
Conc. MAGLIANO - AVANFOSSA BRADANICA





PROGRAMMA REPROCESSING 1995

CONCESSIONI MAGLIANO-MONTE VERDITOLO-MONTE VRECCIARO / AVANFOSSA BRADANIC



Novembre 1994

Fig. 4

UGI-DES/PIEC