

AGIP S.P.A.

10 291



2106

PERMESSO "ALBINEA"

Relazione Tecnica

allegata all'Istanza di attribuzione

S. Donato Milanese, Gennaio 1997

INDICE



1.0	Dati generali del Permesso	Pag.	1
1.1	Ubicazione geografica del Permesso	Pag.	1
1.2	Facilities di produzione e trasporto idrocarburi	Pag.	1
2.0	Inquadramento geologico ed obiettivi della ricerca	Pag.	2
2.1	Schema strutturale	Pag.	2
2.2	Stratigrafia	Pag.	2
2.3	Risultati ed obiettivi della ricerca	Pag.	3
3.0	Diritti acquisiti (D.Lgs. 625/96 - Art. 27)	Pag.	4
3.1	Lavori eseguiti nel periodo di esclusiva ENI e costi pregressi (Art. 27, comma 1)	Pag.	4
3.2	Attività di ricerca valida ai sensi dell'Art. 27, comma 3	Pag.	5
4.0	Programma lavori e investimenti	Pag.	7

Elenco figure ed allegati



Figure

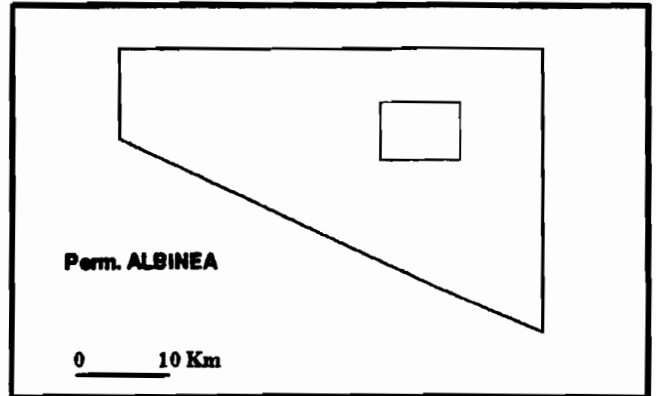
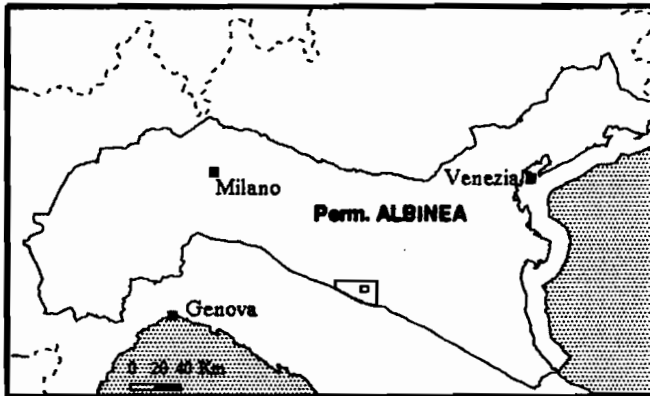
- Fig. 1 Carta indice
- Fig. 2 Permesso "ALBINEA": vertici e coordinate
- Fig. 3 Schema strutturale
- Fig. 4 Sezione geologica schematica
- Fig. 5 Schema litostratigrafico
- Fig. 6 Diritti acquisiti

Tabelle e allegati

- Tab. 1 Pozzi eseguiti
- All. 1 Base sismica (scala 1:100.000)
- All. 2 Tlx Agip-Elsi/Geof rif. n° 303/96 a UNMIG Bologna
- All. 3 Tlx Agip-Elsi rif. n° 512/96 a UNMIG Bologna



Permesso "ALBINEA"



DATI GENERALI

Denominazione del Permesso :	ALBINEA
Superficie :	358,43 Km ²
Province :	Reggio Emilia (319,23 Km ²) - Parma (39,19 Km ²)
UNMIG :	Bologna

OBIETTIVI MINERARI

Tema a Gas : Serie elastica terziaria mio-pliocenica
 F.ni Marnoso Arenacea-Cortemaggiore, P.Corsini, P.Garibaldi

LAVORI ESEGUITI E COSTI PREGRESSI

Geofisica :	565 Km rilievi sismici 2D	Costo: 9.900 ME
Perforazione :	11 pozzi (totale metri perforati 13.628,5)	Costo: 16.400 ME (E1997)

DIRITTI ACQUISITI

- * Rilievamento sismico "Reggio Emilia" (63,4 Km)
- * Rilaborazione sismica "Canossa" (35 Km)
- * Rilaborazione sismica MRC (5 Km)

PROGRAMMA LAVORI ED INVESTIMENTI

PERIODO DI VIGENZA (6 Anni)

- * Revisione dati geologici 100 ME
- * Perforazione 1 pozzo esplorativo 2000 ME



1.0 DATI GENERALI DEL PERMESSO

Denominazione del permesso : ALBINEA

Superficie : **358.42** kmq.

Provincia : Reggio Emilia **319,23** kmq. (89%)
Parma **39,19** kmq. (11%)

UNMIG : Bologna

1.1 Ubicazione geografica del Permesso (fig. 1-2)

Il Permesso di ricerca di idrocarburi "Albinea" occupa un'area compresa all'incirca fra il fiume Enza e le città di Reggio Emilia e di Scandiano; a sud è confinante con il limite dell'area ENI.

L'area è per il 50% occupata dalla pianura costituita da alluvioni prodotte dall'idrografia superficiale: fiume Enza, torrente Crostolo. La parte restante è coperta dai calanchi delle argille plioceniche o dell'Olistostroma di Canossa (Liguridi ed Epiliguridi). L'area, in passato agricola, ora è intensamente industrializzata.

Le coordinate dei vertici sono riportate in fig. 2.

1.2 Facilities di produzione e trasporto idrocarburi

Le facilities di produzione e trasporto esistenti sono costituite dai metanodotti ENI in esercizio (rete di distribuzione ed importazione), nonché dalla vicina centrale di raccolta di Correggio (gas produzione).



2.0 INQUADRAMENTO GEOLOGICO ED OBIETTIVI DELLA RICERCA

(Figg. 3 + 5)

2.1 Schema strutturale

L'area del Permesso interessa il dominio strutturale delle pieghe emiliane centrali caratterizzate da strutture anticlinali sepolte con direzione NW-SE e WNW-ESE e vergenza appenninica.

Le anticlinali, sono delimitate da faglie frontali, si accavallano una sull'altra dalle più interne alle più esterne e coinvolgono essenzialmente la serie clastica terziaria.

Per un più dettagliato inquadramento regionale dell'area in oggetto si rimanda allo studio recentemente approntato dal titolo "Area ENI, lineamenti geologici-minerari", al capitolo relativo al Dominio Appenninico Centrale.

2.2 Stratigrafia

Durante il Messiniano l'area di studio corrispondeva ad una avanfossa frammentata composta da una fascia di bacini con allineamento NW-SE che presentano caratteristiche e geometrie di riempimento variabili sia nello spazio che nel tempo.

Si possono individuare due principali sequenze stratigrafiche:

- A (preevaporitico) caratterizzata da sistemi torbiditici seguiti da peliti di piana di bacino con locali episodi di frana sottomarina.
- B1/B2 (postevaporitico) caratterizzata da depositi torbiditici, sistemi marginali di piattaforma, depositi caotici e anche una componente gessarenitica che denota apporti dai bacini più interni.



2.3 Risultati ed obiettivi della ricerca

L'area del Permesso è stata esplorata in passato con pozzi con obiettivo gas nella serie terziaria costituita principalmente dalle F.ni Cortemaggiore (Messiniano) e Marnoso Arenacea (Tortoniano), secondariamente dai sedimenti Pliocenici e Pleistocenici.

L'unico pozzo mineralizzato che ricade nel permesso è rappresentato da Giareto 1, un pozzo del 1928, mineralizzato nel Crostone Calabriano.

All'interno del permesso e ad Ovest e ad Est dello stesso sono invece presenti delle Concessioni con pozzi recenti mineralizzati a gas sia nella F.ne Cortemaggiore/Fusignano (pozzi Scandiano 1, Porporano 1 e Rivalta 1 d) che nella formazione Marnoso Arenacea (pozzi Rivalta 1 d e Palazzetto 1).

Recentemente è stata dedicata particolare attenzione al settore meridionale del permesso dove è stata acquisita nuova sismica (63,4 km) e sono stati inoltre effettuati due programmi di rielaborazione sismica (40 km).

Lo studio dei dati geofisici integrato con un rilievo di campagna nella zona fra Quattrocastella e Sassuolo ha portato alla individuazione di nuovi temi di ricerca: il Pliocene strutturato nella zona delle pieghe principali e l'individuazione di probabili strutture al di sotto della coltre alloctona costituita dalle Unità Liguri.



3.0 DIRITTI ACQUISITI (D.L. n° 625/96, Art. 27) - (Fig. 6)

Sulla base di quanto contenuto nell'Art. 27 del Decreto Legislativo n° 625/96 "Attuazione delle Direttive 94/22/CEE" relativa alle condizioni di rilascio ed esercizio dei Permessi di ricerca, sono di seguito riportate le attività che sottendono la richiesta di attribuzione d'area.

3.1 Lavori eseguiti nel periodo di esclusiva ENI e costi pregressi (Art. 27, comma 1)

Studi geologici

Gli studi geologici (analisi e revisione dei dati di sottosuolo) hanno permesso, oltre ad una caratterizzazione puntuale delle facies, l'inquadramento regionale dell'area e l'elaborazione di un modello evolutivo sia tettonico che paleogeografico.

Studi geofisici

Nell'ambito dell'area sono state condotte campagne di acquisizione di dati gravimetrici e magnetometrici che hanno permesso la finalizzazione delle Carte delle Anomalie di Bouguer e del Campo Magnetico residuo.

Dal 1968 a tutt'oggi sono stati acquisiti rilievi sismici 2D per un totale di **565 km**.

Perforazione

Nel Permesso Albinea sono stati eseguiti **11** pozzi, di cui **1** anteriore al 1953 - anno di istituzione dell'area di esclusiva ENI - per un totale di **13.628,5 m** perforati (tab. 1).



Costi pregressi

I costi pregressi, attualizzati al 1997, inerenti le attività eseguite da AGIP sono pari a **16.400** Milioni di Lire per la perforazione, a **9.900** Milioni di Lire per l'acquisizione ed elaborazione sismica, ammontando complessivamente a **26.300** Milioni di Lire.

3.2 Attività di ricerca valida ai sensi dell'Art. 27, comma 3

Art. 27 3/c - Rilevamento sismico autorizzato in corso od ultimato in data non anteriore al 1° Gennaio 1994

- Programma di prospezione sismica "Reggio Emilia" (63,4 km)

- n° linee : 6
- km complessivi : 63,4
- inizio operazioni : 30 Maggio 1994
- fine operazioni : 11 Luglio 1994
- Contrattista/Squadra : GEOITALIA/GIT 1
- copertura : 24
- canali : 144
- sorgente energia : esplosivo
- punti scoppio : 693

Art. 27 3/d - Rielaborazione sismica ultimata in data non anteriore al 1° Gennaio 1994.

- Programma di rielaborazione sismica "Canossa" (35 km)

- n° linee : 4
- km complessivi : 35
- inizio lavoro : 1 Agosto 1995 (Tlx Elsi/Geof a UNMIG Bologna del 02.08.96 - all. 2)
- fine lavoro : 31 Luglio 1996



- Contrattista : centro di elaborazione AGIP - S.D.M.
- Obiettivo della rielaborazione : miglioramento generale del rapporto segnale/disturbo con l'utilizzo di filtri multicanale sui files singoli e simulazione di pattern di geofoni diversi da quelli utilizzati in acquisizione.

- **Programma di rielaborazione sismica "Padana On Line" (5 km)**
 - linea MRG-1-95-14 (PRM 74) pro parte
 - km nel permesso : km 5
 - fine lavoro : Novembre 1996 (Tlx Agip/Elsi a UNMIG Bologna del 20.12.96 - all. 3)
 - Obiettivo della rielaborazione : migliorare la definizione del panorama sismico regionale mediante una sequenza di elaborazione post-stack con filtraggio, omogeneizzazione e migrazione.



4.0 PROGRAMMA LAVORI E INVESTIMENTI

Il programma lavori derivante dall'interpretazione dei dati acquisiti con le linee sismiche del programma Reggio Emilia integrate alla rielaborazione di alcune linee sismiche e al lavoro di campagna comprenderà l'esecuzione di un pozzo per la serie clastica pliocenica della profondità di circa 1300 m.

Gli investimenti previsti ammontano a **2.100 Milioni di Lire** (Lit. 1997) così suddivisi:

- Revisione dati geologici	100	Milioni di Lire
- Perforazione (1 pozzo espl.)	2.000	Milioni di Lire
	<hr/>	
Totale investimenti	2.100	Milioni di Lire
	<hr/> <hr/> <hr/> <hr/>	



TABELLE

PERMESSO ALBINEA					
POZZI PERFORATI					
NOME POZZO	PROFONDITA (metri)	CLASSIFICAZIONE	ESITO MINERARIO	DATA FINE PERFORAZIONE	
ALBINEA 1	1206	NFW	DRY	02/02/57	
CODEMONDO 1	1580	NFW	DRY	28/08/63	
FOGLIANO 1	1103	NFW	DRY	12/12/56	
GESSI 1	1186	NFW	DRY	07/09/58	
GIARETO 1	165	NFW	GAS	31/12/28	
MAFFEI 1	82	NFW	GAS	28/03/52	
MONTECCHI 1	1059	NFW	DRY	29/05/95	
REGGIO EMILIA 4	1294,5	OUT	DRY	09/05/58	
REGGIO EMILIA 5	1908	OUT	DRY	07/02/61	
TRAVERSETOLO 3	1990	OUT	DRY	19/06/64	
VIGNALE 1	2055	NFW	DRY	16/05/64	
TOTALE METRI PERFORATI	13628,5				





FIGURE



PERMESSO "ALBINEA"

Carta Indice

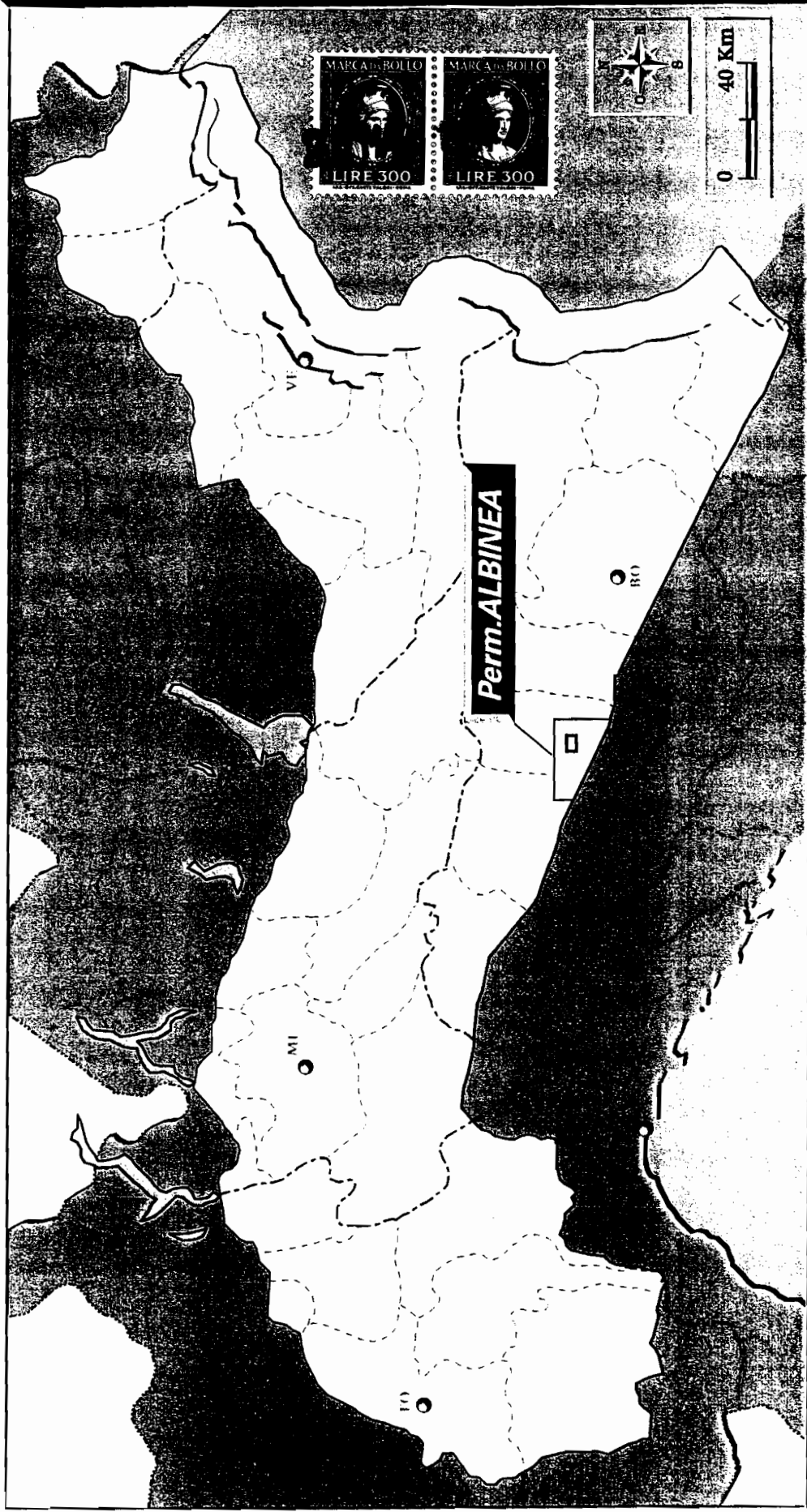


Fig. 1



PERMESSO ALBINEA VERTICI E COORDINATE

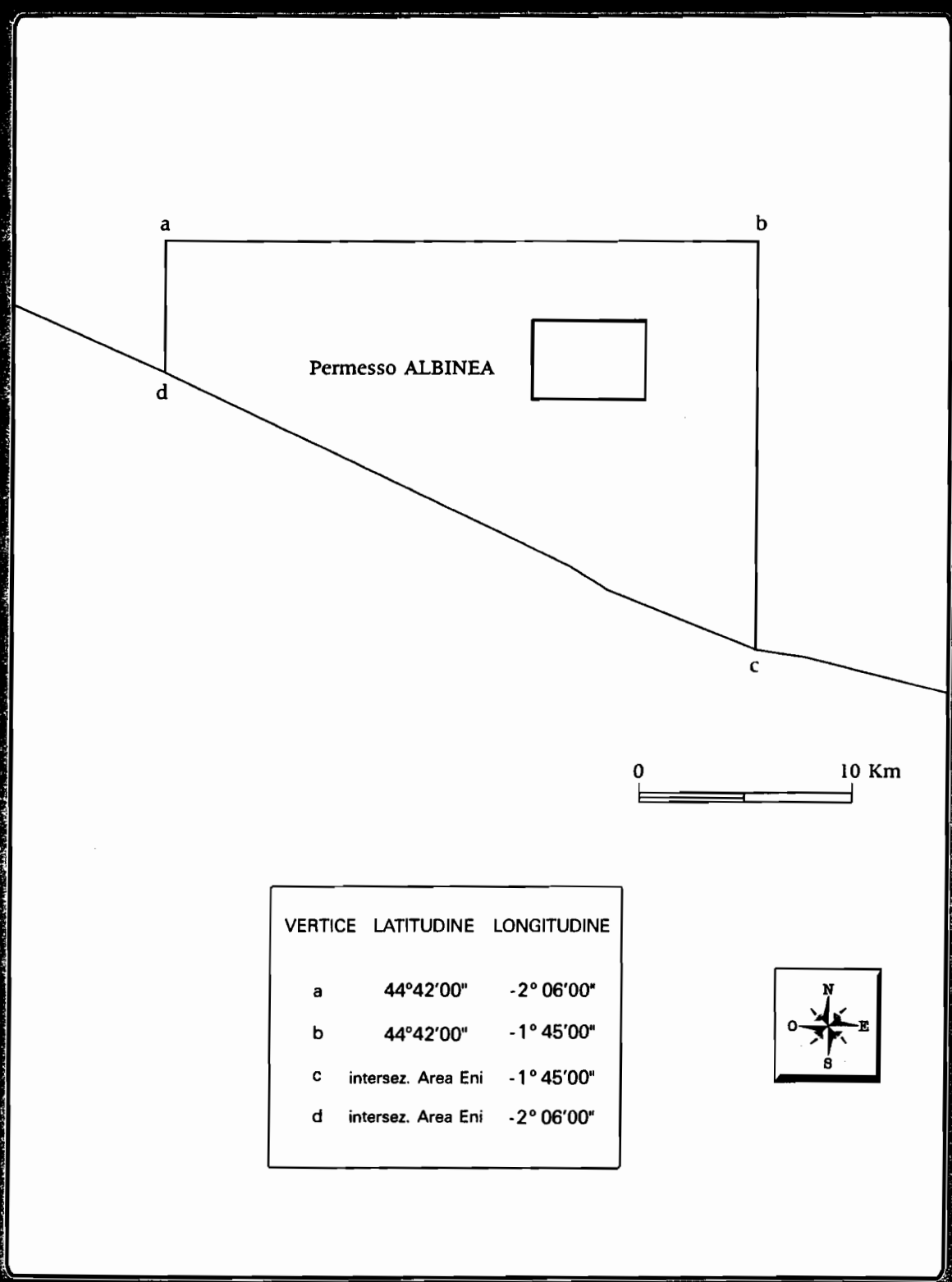


Fig. 2

Permesso "ALBINEA"
SCHEMA STRUTTURALE

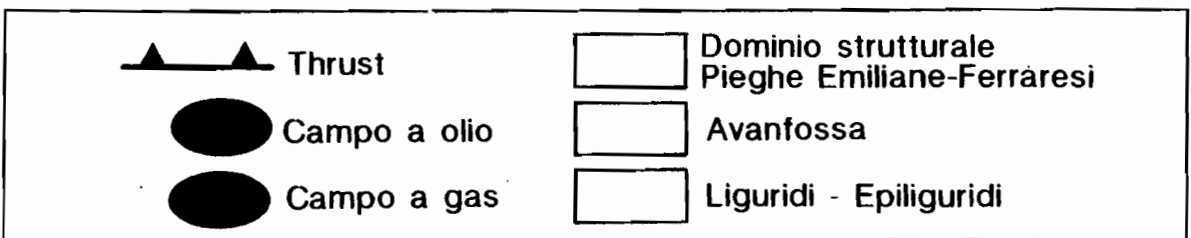
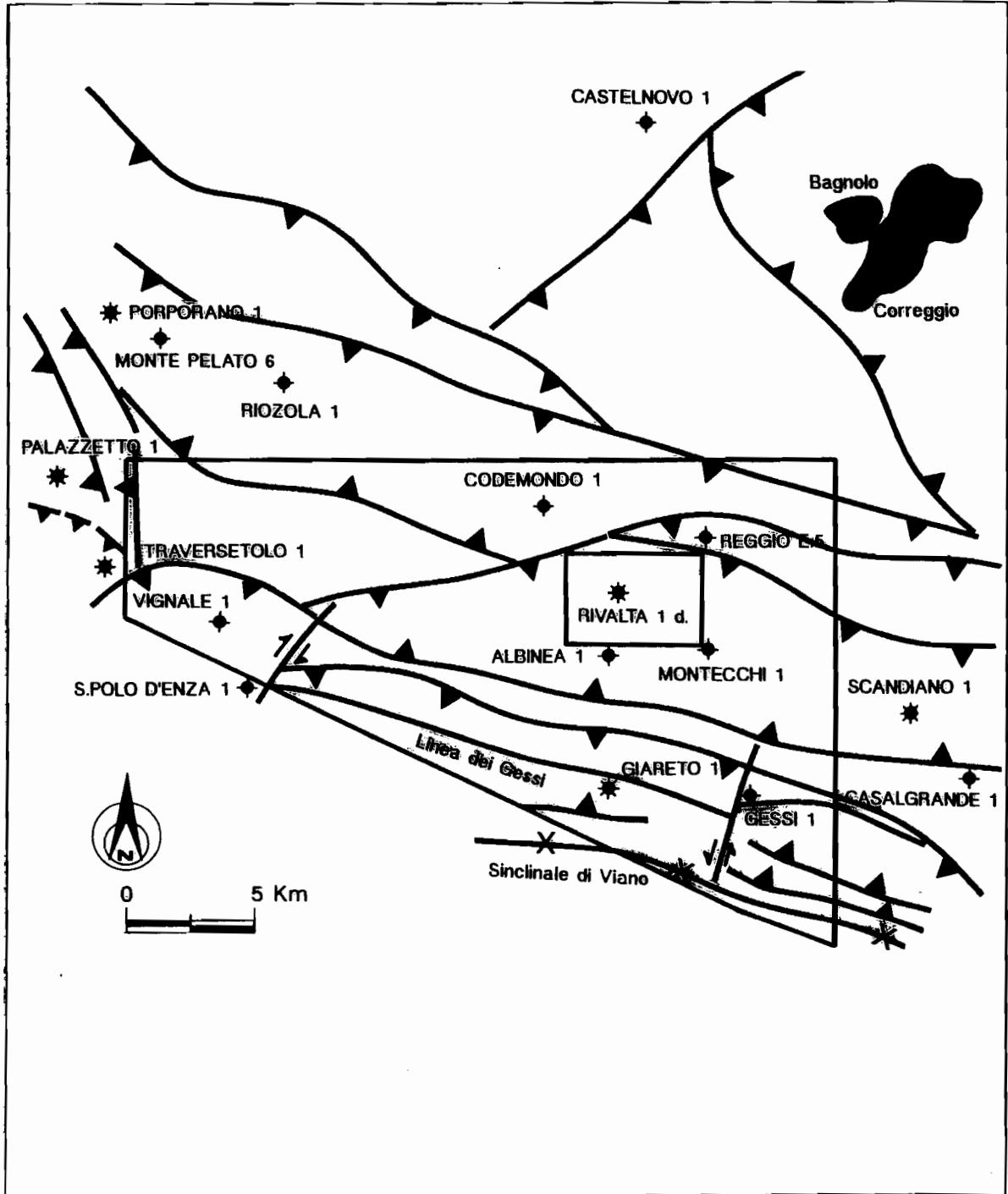
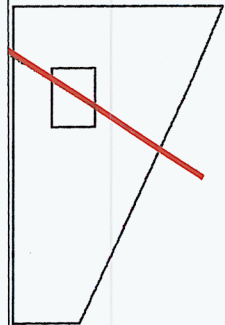
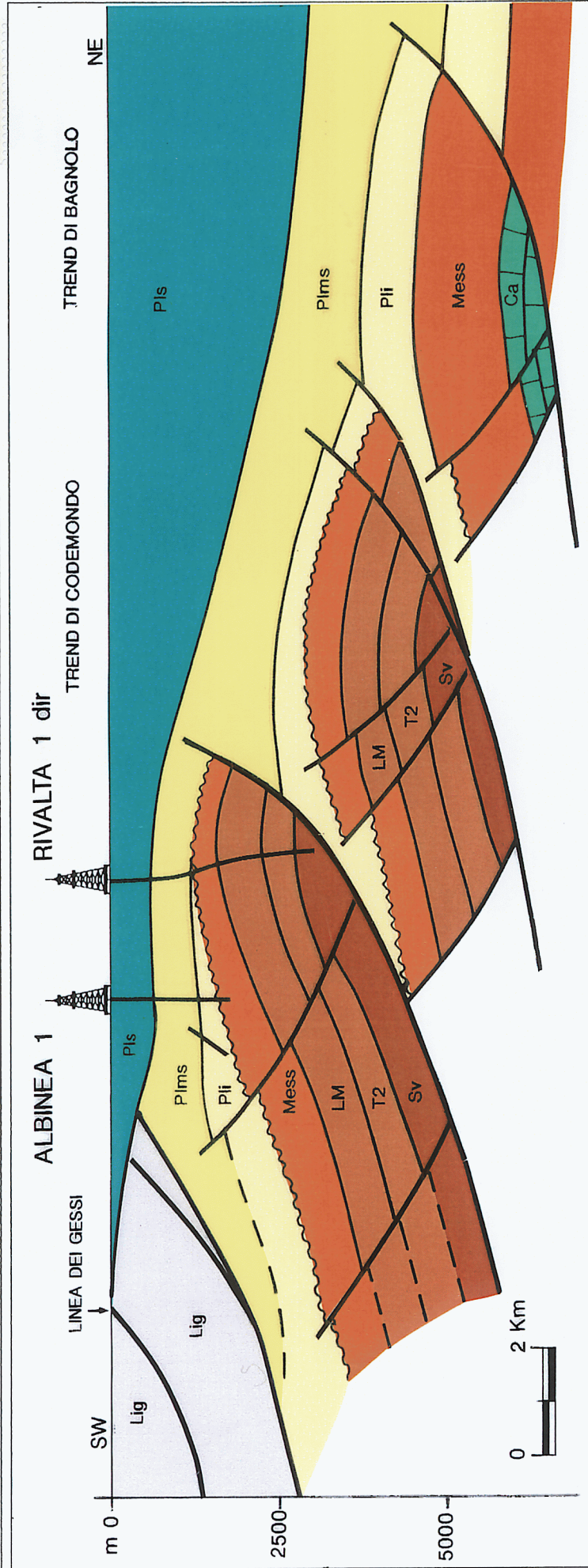


Fig. 3



Permesso "ALBINEA"

SEZIONE GEOLOGICA SCHEMATICA



Pli - Pleistocene
 Plii - Pliocene medio-sup.
 Pli - Pliocene inf.
 Mess - Messiniano

LM/T2 - Tortoniano
 Sv - Serravalliano

Marnoso Arenacea

Lig - Liguridi

Ca - Serie Carbonatica di Piattaf.(Trias-Cret.sup.)

Fig. 4



Permesso "ALBINEA"

SCHEMA LITOSTRATIGRAFICO

ETA'		FORMAZIONE	LITOLOGIA
OLOCENE		Alluvione	
PLEISTOCENE	mb sup.	Formazione Sabbie di Asti	
	mb intermedio complesso regressivo		
	mb inferiore		
PLIOCENE	SUPERIORE	Formazione Porto Garibaldi	
	MEDIO		
	INFERIORE	Formazione Porto Corsini	
MESSINIANO		Formazione Fusignano	
		Gessoso solfifera	
MIOCENE		Gruppo Marnoso Arenacea	
OLIGOCENE EOCENE			
PALEOCENE E CRETACEO SUPERIORE		Scaglia	

non in scala-spessori indicativi

Fig. 5

PERMESSO ALBINEA DIRITTI ACQUISITI (Art.27)

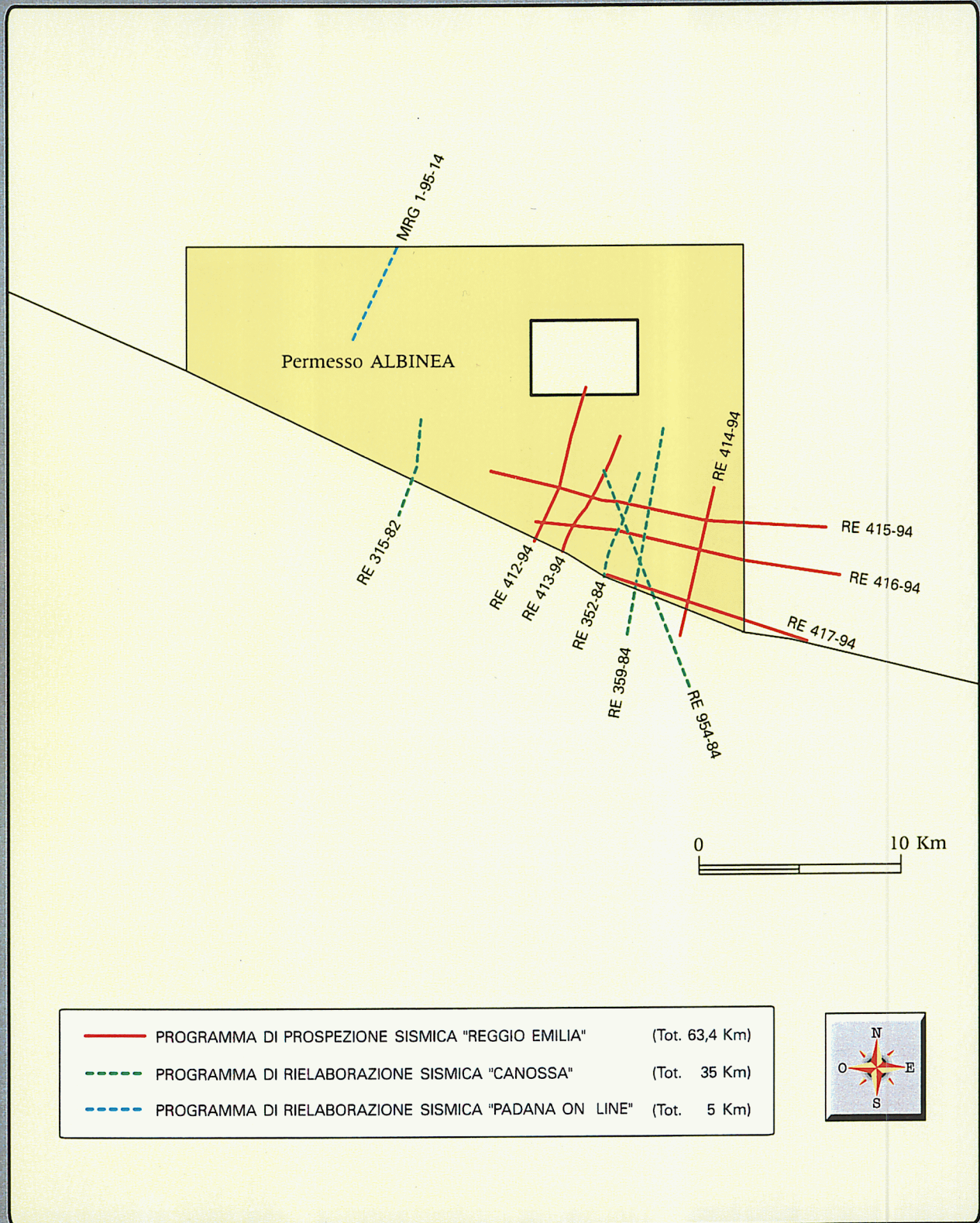


Fig. 6