



PROGRAMMA DEI LAVORI ALLEGATO ALL'ISTANZA INTESA

AD OTTENERE IL PERMESSO DI RICERCA DI IDROCABURI

LIQUIDI E GASSOSI CONVENZIONALMENTE DENOMINATO

"MONTELONGO"

I lavori che si intendono eseguire, in caso di conferimento del permesso in oggetto, saranno rivolti alla migliore definizione dei temi di ricerca quali indicati nella relazione geologica allegata.

Il programma dei lavori medesimi si articolerà nelle fasi di seguito riportate:

a) Acquisizione dei dati sismici registrati dalle Società precedentemente operatrici nell'area in oggetto, onde poter disporre di una prima immagine generale dei lineamenti geologico-strutturali principali.

b) Sintesi geologica regionale e di dettaglio dei dati di superficie, di perforazione e sismici, al fine di consentire una ulteriore messa a fuoco della tematica della ricerca e delle zone di maggiore interesse minerario, atta a fornire un supporto adeguato alla programmazione ottimale della successiva fase di

c) Rilevamento sismico a riflessione volto alla definizione di dettaglio dei possibili prospects evidenziati nel corso dei lavori precedenti.

Esso consisterà nella realizzazione di un reticolato di nuove linee sismiche, disposte in armonia con i trends stratigrafico-tettonici riconosciuti, utilizzando le tecniche di

registrazione ed i parametri di trattamento più consoni alla risoluzione dei problemi logistici e litologici regionali. Elaborazioni particolari, quali ad esempio in ampiezza reale, potranno essere effettuate per l'evidenziazione diretta di possibili accumuli gassosi nelle sabbie plioceniche.

d) Perforazione di un sondaggio esplorativo - Qualora il ciclo dei lavori succitato conduca alla definizione di una o più situazioni geologico-strutturali da ritenersi di potenziale interesse minerario, entro 36 mesi dalla data di conferimento del permesso sarà dato inizio all'esecuzione di un primo sondaggio esplorativo.

Tenendo conto dell'esistenza dell'area di due temi principali di ricerca, Pliocene e Miocene, diversamente ripartiti anche arealmente, gli obiettivi e le relative profondità che tale sondaggio dovrà raggiungere potranno variare notevolmente. Tuttavia, nel caso in cui si configurasse l'opportunità di una perforazione volta al riconoscimento dell'obiettivo più profondo, il Miocene, si può fin d'ora presumere che questo possa essere riscontrato in posizione favorevole, nell'area della presente istanza, ad una profondità stimabile di 2000-2500m.

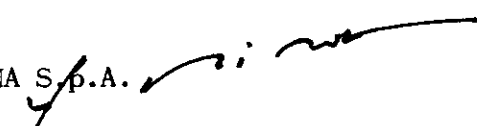
In tale ipotesi più onerosa, il programma sopra illustrato comporterà un impegno finanziario che può essere a tutt'oggi valutato in:

- Acquisizione sismica e lavori di sintesi : Lit 200.000.000
- Rilevamento sismico a riflessione (70km) : Lit 770.000.000
- Perforazione esplorativa (2000 / 2500m) : Lit 3.000.000.000 /3.500.000.000

TOTALE Lit 3.970.000.000 /4.470.000.000

Con Osservanza

Roma, li

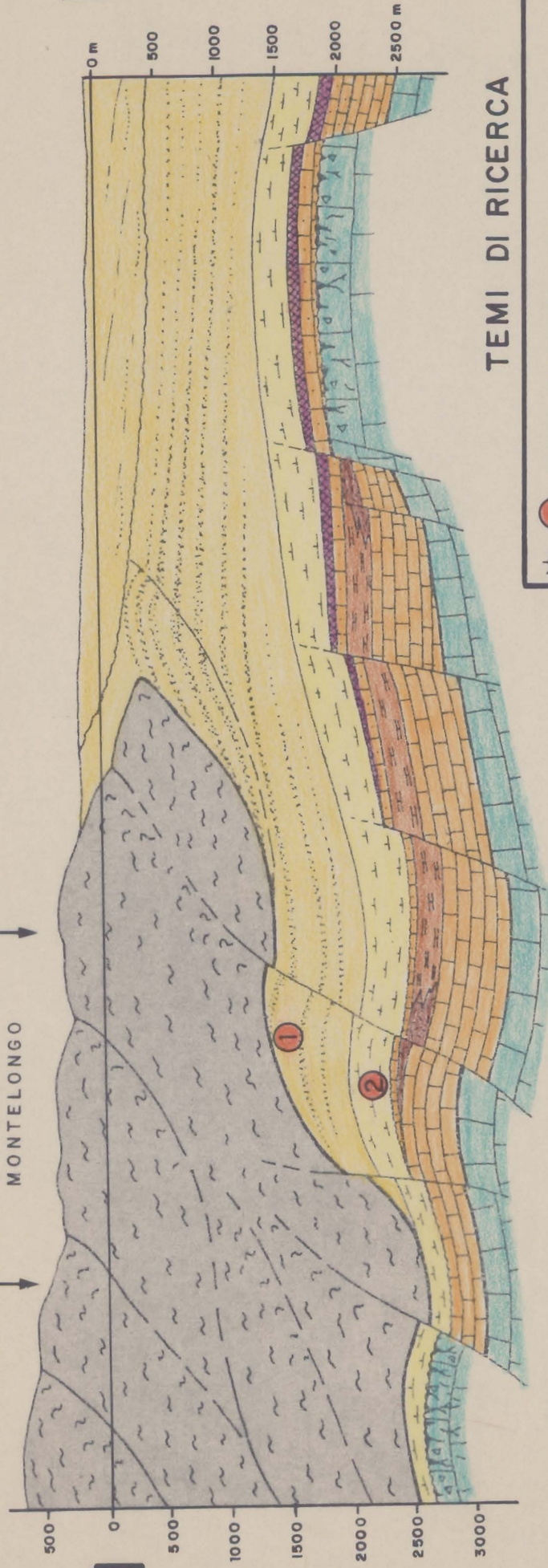
ELF ITALIANA S.p.A. 

o_o_o_o_o_o_o_o_o_o_o_o_o_o_o_o_o_o_o_o_o_o_o_o_o_o_o_o

TAVOLE ALLEGATE

- 1) Istanza di permesso "MONTELONGO" - PROFILO GEOLOGICO
TRASVERSALE
- 2) OBIETTIVO PLIOCENE SABBIOSO - Limite di estensione delle
sabbie ed isopache dell'"Alloctono molisano"
- 3) OBIETTIVO MIOCENE CALCAREO - Limite di estensione della facies
réservoir "BOLOGNANO"

domanda di permesso
MONTELONGO



TEMI DI RICERCA

- 1 SABBIE PLIOCENE MEDIO :
2 CALCARENITI MIOCENE MEDIO INF. ("BOLOGNANO") :
- TRONCATURE SOTTO ALLOCTONO
 - STRUTTURE ANTICLINALI
 - STRUTTURE ANTICLINALI

	QUATERNARIO - PLIOCENE SUP.		MIOCENE MEDIO INF. ("BOLOGNANO")
	PLIOCENE MEDIO SUP.		EOCENE
	PLIOCENE INFERIORE		CRETACEO SUP.
	MIOCENE SUP.		CRETACEO INF.
	"ALLOCTONO MOLISANO"		CARSISMO



elf italiana s.p.a.
D.E.P.

Pays: ITALIE
d p: MONTELONGO

DIR. EXPLORATION

Date: Sept. 1986
Auteur: EI
Dess: F. Marzolo
N° Class: Cb9g40



PROFILO GEOLOGICO
TRASVERSALE

ALL. 1

42° 00'

2° 10'

Conc. Fiume Treste (AG)

2° 20'

Conc. M.te Antico (AG)

Conc. M. Rampa (RI)

2° 30'

TERMOLI

2° 40'

FRAINE O1

CASTELMAURO O1

CASTELMAURO O2

CIVITA CAMPO MARANO O1

GUARDIALEFIERA O2

GUARDIALEFIERA O1

LARINO O2

DP MONTELONGO

SABBIE PLOCIENICHE

FRONTE DELL' ALLOCTONO MOLISANO

SENDO DI DISTRIBUZIONE DELLE SABBIE DEL PLOCIENE MEDIO

Conc. M. Verticchio (AG)

Conc. Capobianco (AG)

Conc. C. le Stinzione (SV)

Conc. Melanico (AG)



elf italiana s.p.a.

D.E.P.

Pays: ITALIE
dp: MONTELONGO

DIR. EXPLORATION

Date: Sept. 1986

Auteur: E1

Dess: F. Marzolo

N° Class: CB9g41

ALL. 2

OBBIETTIVO PLOCIENE SABBIOSO
Limite di estensione delle sabbie ed isopache dell' "alloctono molisano"

Echelle 1/ 200.000



1985

41° 40'

3000

2500

2000

1500

1000

500

ROTELLO O3

ROTELLO O2

ROTELLO O1

ROTELLO O4

ROTELLO O5

ROTELLO O6

ROTELLO O7

ROTELLO O8

ROTELLO O9

ROTELLO O10

ROTELLO O11

ROTELLO O12

ROTELLO O13

ROTELLO O14

ROTELLO O15

ROTELLO O16

ROTELLO O17

ROTELLO O18

ROTELLO O19

ROTELLO O20

42° 00'

2° 10'

2° 20'

2° 30'

2° 40'

42° 50'

+

**DOMINIO EMERSO
E/O EROSO**

O 2

CIVITA' CAMPO MARANO
O 1

GUARDIALEFIERA
O 2

FRABINE
O 1

CASTELMAURO
O 1

S. NICOLA
O 1

MARALDA
O 1

PALATA
O 1

S. LEUCIO
O 1

FABIFERNO
O 1

TAVENNA
O 2

SINARCA
O 1

MONTEGILFONE
O 4

Conc. M.te Antico
(AG)

Conc. M. Rampa
(RI)

Conc. M.te Clivone
(AG)

Conc. Colle di Lauri
(EM)

BOLOGNANO

GUARDIALEFIERA
O 1

COLLE di BRECCIA
O

LARINGO
O 2

LARINO
O 1

ROTELLO
O 2

ROTELLO
O 4

Conc. Capobianco
(AG)

Conc. C.le Stingione
(SV)

DP
MONTELONGO

Conc. M. Verricchio
(AG)

Conc. Melanico
(AG)

TERMOLI

**FRONTE DELL' ALLOCTONO
MOLISANO**



elf italiana s.p.a.
D.E.P.

DIR. EXPLORATION

Date Sept. 1986

Auteur: EI

Dess: F. Marzolo

N° Class: Cb9942

ALL. 3

Pays: ITALIE
dp = MONTELONGO

OBBIETTIVO MIOCENE CALCAREO
Limite di estensione della
facies reservoir "BOLOGNANO"



1985

Echelle: 1/200 000

+

+