



COMPAGNIA MONTECATINI
 SONDIA 1
 CAMPO PORTOPALO
 COORDINATE 36° 40' 14.5" N
 1° 39' 29.8" E

SETORE SICCILIA
 PAESE SICCILIA

ALTE OPERAZIONI
 C-15
 IMPIANTO 21

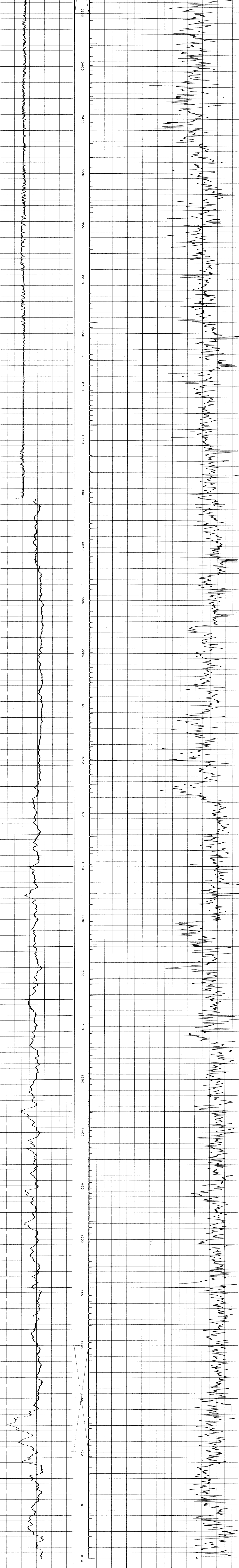
PAESE SICCILIA
 COORDINATE
 SONDIA PORTOPALO 1
 COMPAGNIA MONTECATINI
 SETTORE SICCILIA
 PAESE SICCILIA
 R.T.: 6.8
 Elevazione: KB: _____
 D.T.: _____
 oppure G.L.: 2

Origine profondità da: RT Fino a piedi

Discesa N°	1
Data	30-1-66
Prima lettura	4349
Ultima lettura	435
Piedi misurati	4304
Scarpa Schlumberger	235
Scarpa Ferriati	235
Profondità raggiunta	4021.5
Profondità totale perfor.	4800.5
Fango: Natura	GEMTUNITICD
Densità - Viscosità	A-2346
Fango Resistività	A-00 (q) 30
Resistività BHT	0.55 (q) 54
pH	10.0 (q) 54
Acqua libera	0.5 (q) CC 30 min
Roi	0.85 (q) 11
Diametro foro	8 1/2
Dispositivi	3/2
Durata operazione	3 ore
Autocarro N	2.503
Operatore	L. BALLEAU
Geologo	F. BOCCALIA

OSSERVAZIONI da 1800 a 2754 = 3136 millisecc

VELOCITA (piedi al secondo) = 1,000.000
 Intervallo tempo di transito (microsecondi per piedi)



POTENZIALE SPONTANEO millivolts	19	PROFONDITA	1/1000	140	90	40	DISPOSITIVI 32 piedi: 2 CONTATORI
COMPAGNIA	MONTECATINI	INTERVALLO TEMPO DI TRANSITO					
SONDA	1						
CAMPO	PORTOPALO						

SCHL. PL. 1801.5
 PROF. PERF. 1800.5
 Elev. KB PT