

Agip Sp.A.

PETR

A862

Pozzo CAMPANA 1

Stato	ITALIA	Provincia o zona	CALABRIA	Permesso	CAMPANA
Longitudine	4 29° 19,6"	Latitudine	39 18° 10,5"	Q.T.R.	m 4
				Profondità mare	m

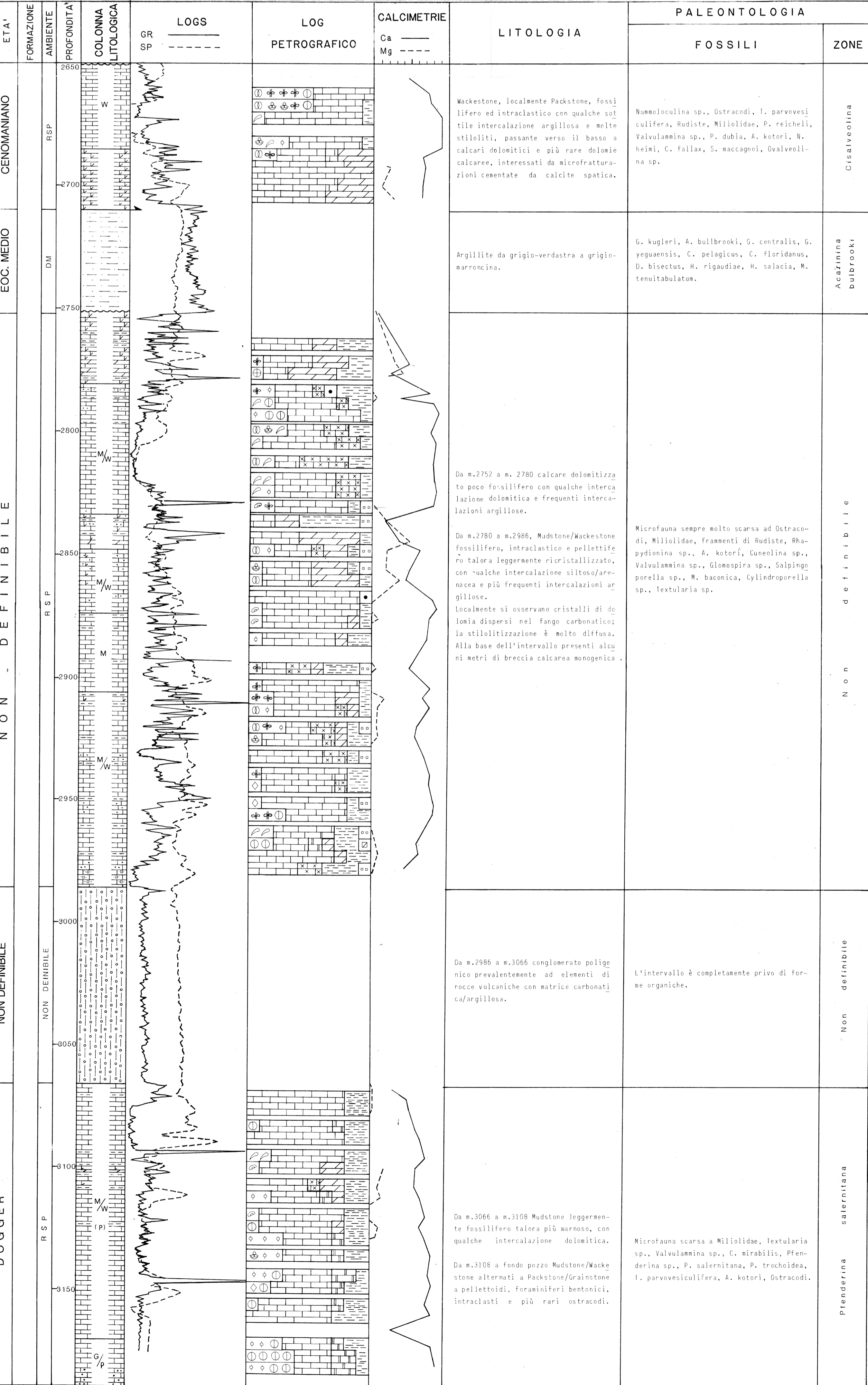
Disegno N°	Scala	Data	Allegato N°
	1:1000	GIUGNO 1987	4
Aggiornato al	Allegato a		
Completatore	S.URBANI	Disegnatore	M.G. FERRARI



Note

ROCCHE TERRIGENE	ROCCHE CARBONATICHE	ROCCHE IGNEE E METAMORFICHE
<ul style="list-style-type: none"> Elementi di breccia Ciottoli Sabbia grossolana Sabbia fine Sabbia quarzosa Sabbia sublitica Sabbia litica Sabbia subfeldspatica Sabbia feldspatica Silt Argilla Marna 	<ul style="list-style-type: none"> Calcare in generale Mudstone Wackestone Packstone Grainstone Boundstone Chalk Calcare dolomitico Dolomia calcarea Dolomia in generale Dolomia media e grossa (> 62 μ) Dolomia fine (< 62 μ) 	<ul style="list-style-type: none"> Rocce intrusive Rocce effusive Rocce filoniane Rocce proclastiche Rocce metamorfiche
CEMENTI	ALTRE ROCCE	PARTICELLE E FOSSILI
<ul style="list-style-type: none"> Cemento in generale Cemento siliceo Cemento carbonatico Cemento calcitico Cemento dolomitico Cemento solfitico Cemento ferruginoso Cemento sideritico 	<ul style="list-style-type: none"> Gesso o anidrite Sali di Na, K, Mg Carbone in generale Selce Rocce ferruginose 	<ul style="list-style-type: none"> Intraclasti angolosi in generale Intraclasti arrotondati in generale Pellettoidi Ooliti Oncoliti Macrofossili in generale Alghe Briozoi Coralli Crinoidi Lamellibranchi Rudiste Macroforaminiferi Microfossili in generale Foraminiferi planctonici Foraminiferi bentonici Frammenti di fossili Rudiste in frammenti Radiolari Spicole di Spugna Ostracodi Pellets e micropellets

STRUTTURE SEDIMENTARIE E DIAGENETICHE	MINERALIZZAZIONE	SIMBOLI PER IL LOG PETROGRAFICO
<ul style="list-style-type: none"> Stratificazione massiccia Stratificazione > 1 m. Stratificazione decimetrica Stratificazione centimetrica Laminazioni parallele Stratificazione incrociata Laminazioni incrociate Stratificazione gradata Stratificazione lenticolare Strutture nodulari Stromatoliti Bioturbazioni Stratificazione disturbata Laminazioni convolute Frammenti di argilla Canali di erosione Ripple marks Fessure di essiccazione Impronte di carico Impronte di corrente Pressure solution Stiloliti Strutture geopete Birdseyes 	<ul style="list-style-type: none"> Acqua dolce Acqua salmastra Acqua salata Tracce di gas Gas Tracce di olio Olio 	<ul style="list-style-type: none"> Frammenti di rocce Feldspati Miche Quarzo a grana fine, media e grossa Cemento carbonatico Cemento siliceo
TIPI DI POROSITA'	MANIFESTAZIONI DURANTE LA PERFORAZIONE	SIMBOLI VARI
<ul style="list-style-type: none"> PK Porosità chalk PI Porosità intergranulare PV Porosità vacuolare PC Porosità intercrystalina PF Porosità per fratture 	<ul style="list-style-type: none"> Tracce di gas Gas Tracce di olio Olio Bitume Acqua salata Acqua dolce Gas ed acqua salata Tracce di gas e di olio 	<ul style="list-style-type: none"> Assorbimenti Perdite di circolazione Carote di fondo con parte recuperata e pendenze Carote di parete F.I.T. Contatto tettonico Discontinuità in generale Fratture Liscioni



Fondo pozzo 3190m.