

ALLEGATO	DATA	DIS. N.
3	GIUGNO 1986	288/5

Linea CAM-13-83



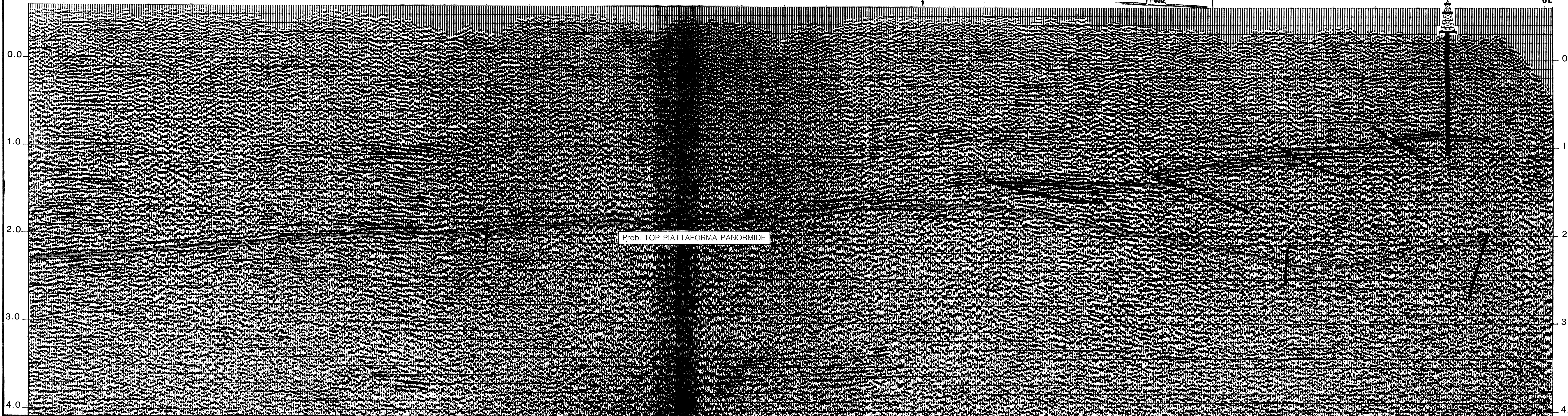
SEZIONE IDROCARBURI	
di NAPOLI	
14 LUG. 1986	
Prof. N.	6869
Sex.	Posiz.

CAMPANA 1

CAM 11-83

NW

SE



Prob. TOP PIATTAFORMA PANORMIDE