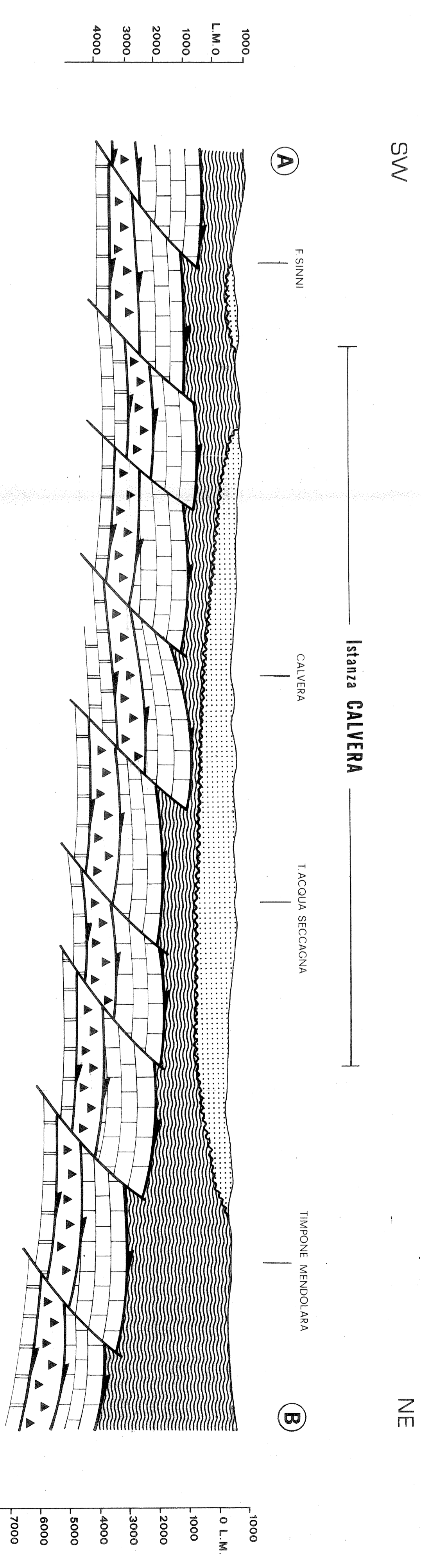
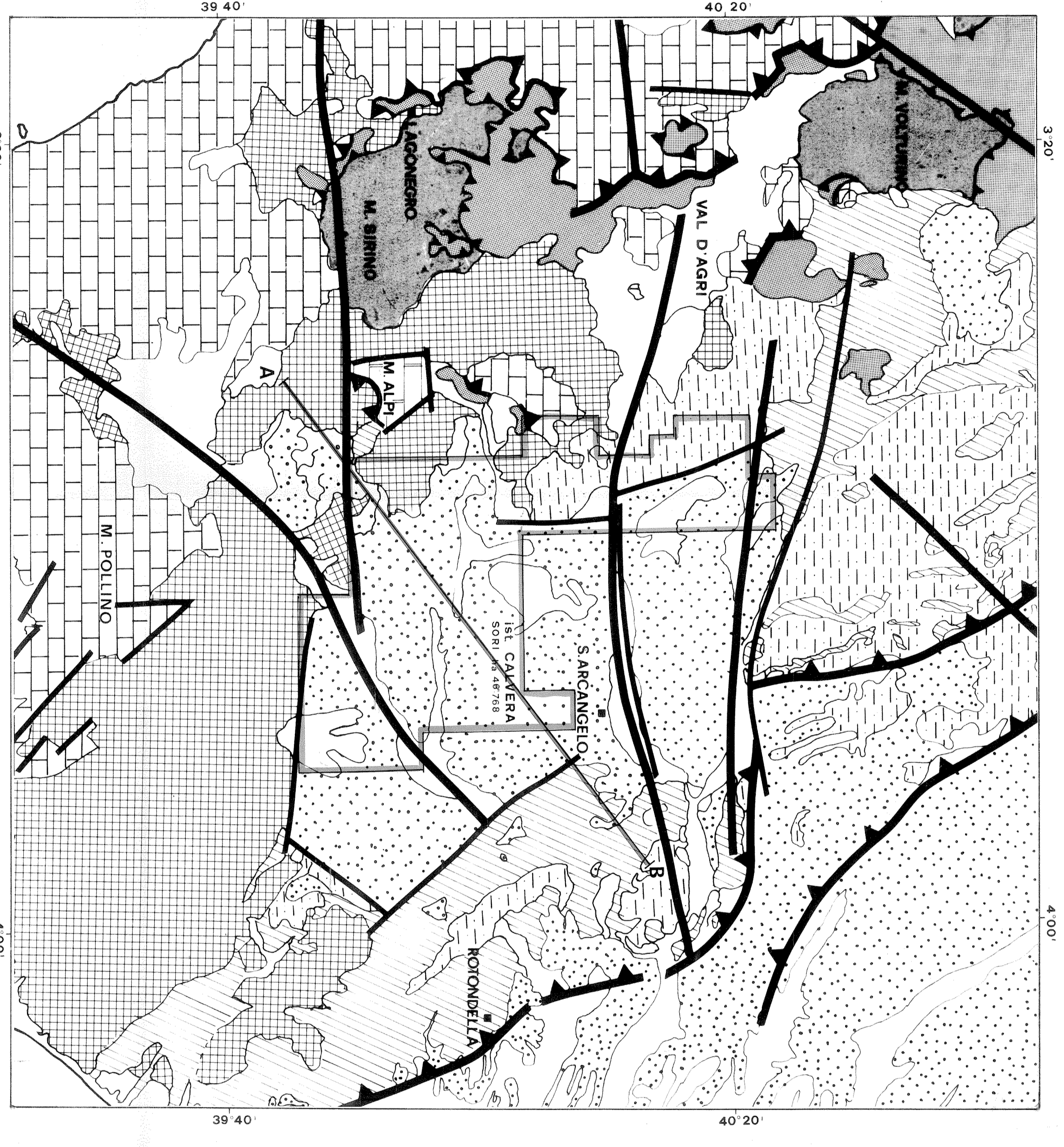
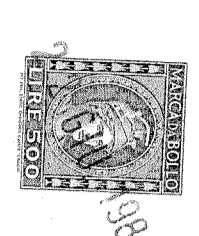


AUTORE:	DISSEGNO N°
DISEGNATORE:	300/1
DATA:	GIUGNO 1983
SCALA:	

LEGENDA

- CARTA GEOLOGICA E SEZIONE GEOLOGICA
- VULCANITI QUATERNARIE
  - DEPOSITI ALLUVIONALI
  - DEPOSITI PLEOCENICI INDIFFERENZIATI
  - UNITA' IRRPINE (Miocene medio)
  - UNITA' LIGURIDI (Cretaceo-Oligocene)
  - UNITA' SICILIDI (Cretaceo-Oligocene)
  - UNITA' DI PIATTAFORMA INTERNA (CAMPANO-LUCANA) (Trias sup. - Miocene inf.)
  - UNITA' LAGONEGRESE SUPERIORE (Trias medio - Aquitaniano)
  - UNITA' LAGONEGRESE INFERIORE (Trias sup. - Eocene ?)
  - UNITA' DI PIATTAFORMA INTERMEDIA (ABRUZZESE CAMPANA) (Trias sup. - Tortoniano)
  - FAGLIE
  - FRONTE DI SOVRASCORRIMENTO
  - DEPOSITI PLIO-QUATERNARI
  - UNITA' FLYSCHIOIDI
  - PIANO DI SOVRASCORRIMENTO
  - TRASGRESSIONE
  - TRACCIAIO SEZIONE GEOLOGICA



SCALA 1:250000

SCALA 1:100000