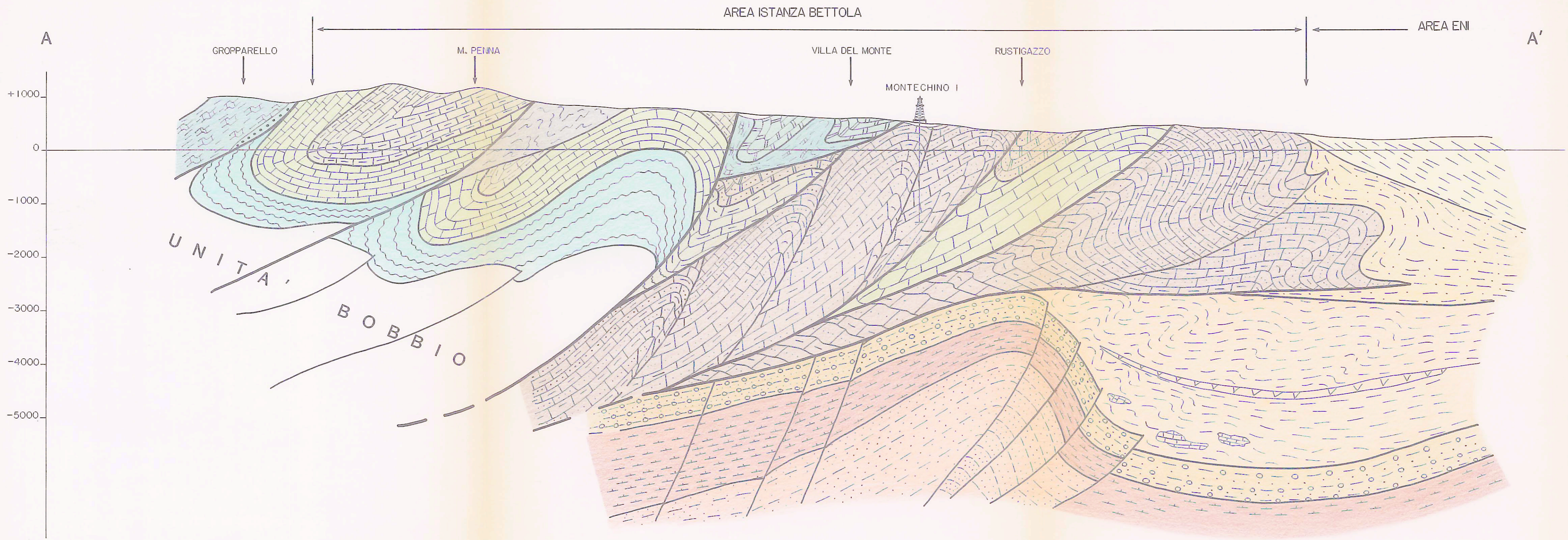


FINA	Istanza BETTOLA	Fina Italiana S.p.A.	
	Zona Appennino Settentrionale	RICERCHE IDROCARBURI	
SEZIONE GEOLOGICA ILLUSTRATIVA			
Autore G. PASI	Disegnatore W. GABELLI	Data 08/1987	Allegato al Rapporto RELAZIONE TECNICA IST. BETTOLA
Sezione AREA 2	Disegno N° GL - 167	Scala 1 : 50000	ALLEGATO 1



LEGENDA :

- | | |
|--|--|
| UNITA' AUTOCTONE EMILIANO-PADANE | UNITA' LIGURI DI SL. |
| PLIOCENE SUPERIORE - PLEISTOCENE | COMPLESSO ARGILLOSO CAOTICO INDIFFERENZIATO |
| PLIOCENE INFERIORE | FLYSCH DI M. SPORNO |
| MIOCENE SUPERIORE : ARGILLA E GESSI | FLYSCH DI M. DOSSO - CALCARI DI FARINI D' OCMO |
| MIOCENE MEDIO : ARENARIE E CONGLOMERATI DI SALSO | FLYSCH DI M. CAIO |
| MIOCENE INFERIORE - MEDIO : SERIE MARNOSO - SILTOSA DI SALSO | FLYSCH DI M. CASSIO |
| MIOCENE INFERIORE : SERIE SABBIOSA DI SALSO | COMPLESSI DI BASE DEI FLYSCH LIGURIDI |
| | ARGILLE A PALOMBINI |
| UNITA' RANZANO-BISMANTOVA | |
| SERIE RANZANO - BISMANTOVA | |

