

Northern Petroleum (UK) Limited

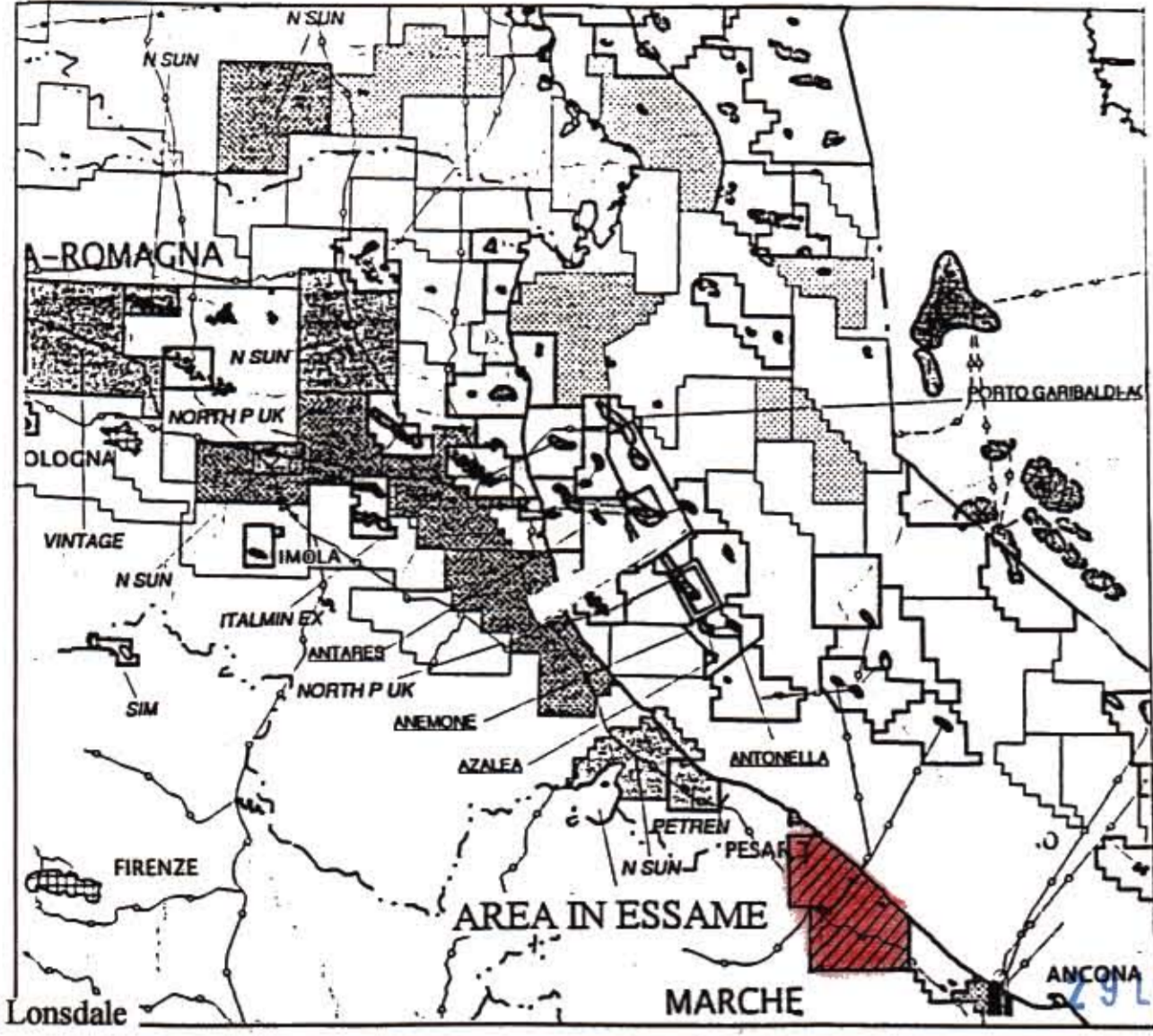
Via E. O. Visconti, 12-14 Roma

ISTANZA CERASA

**MONTAGGIO GEOLOGICO
E MINERARIO**

SUPERFICIE: 38276 ettari

Allegato 1



Autore B.J. Lonsdale

FIG.1 CARTA GEOLOGICA E MINERARIA

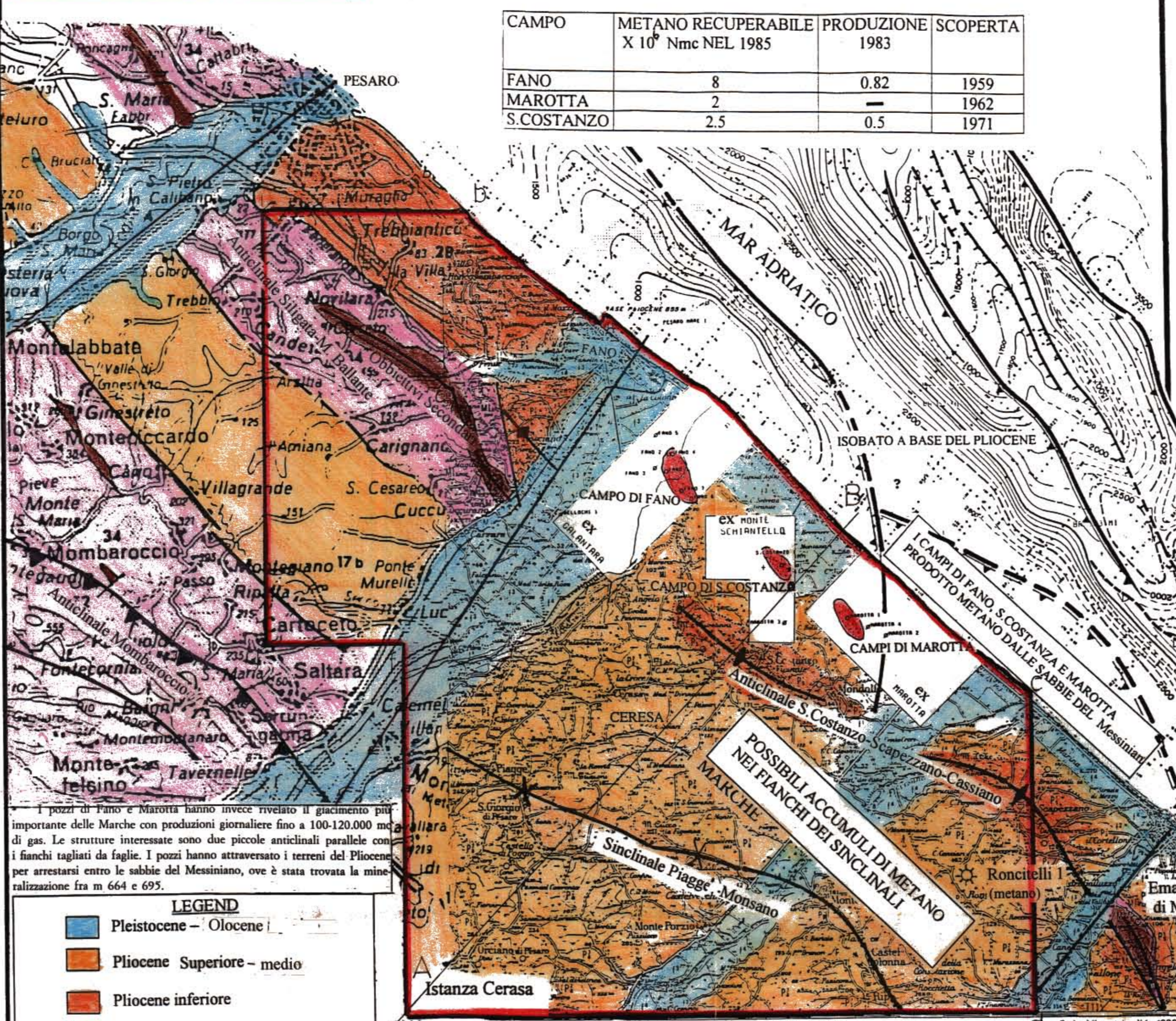
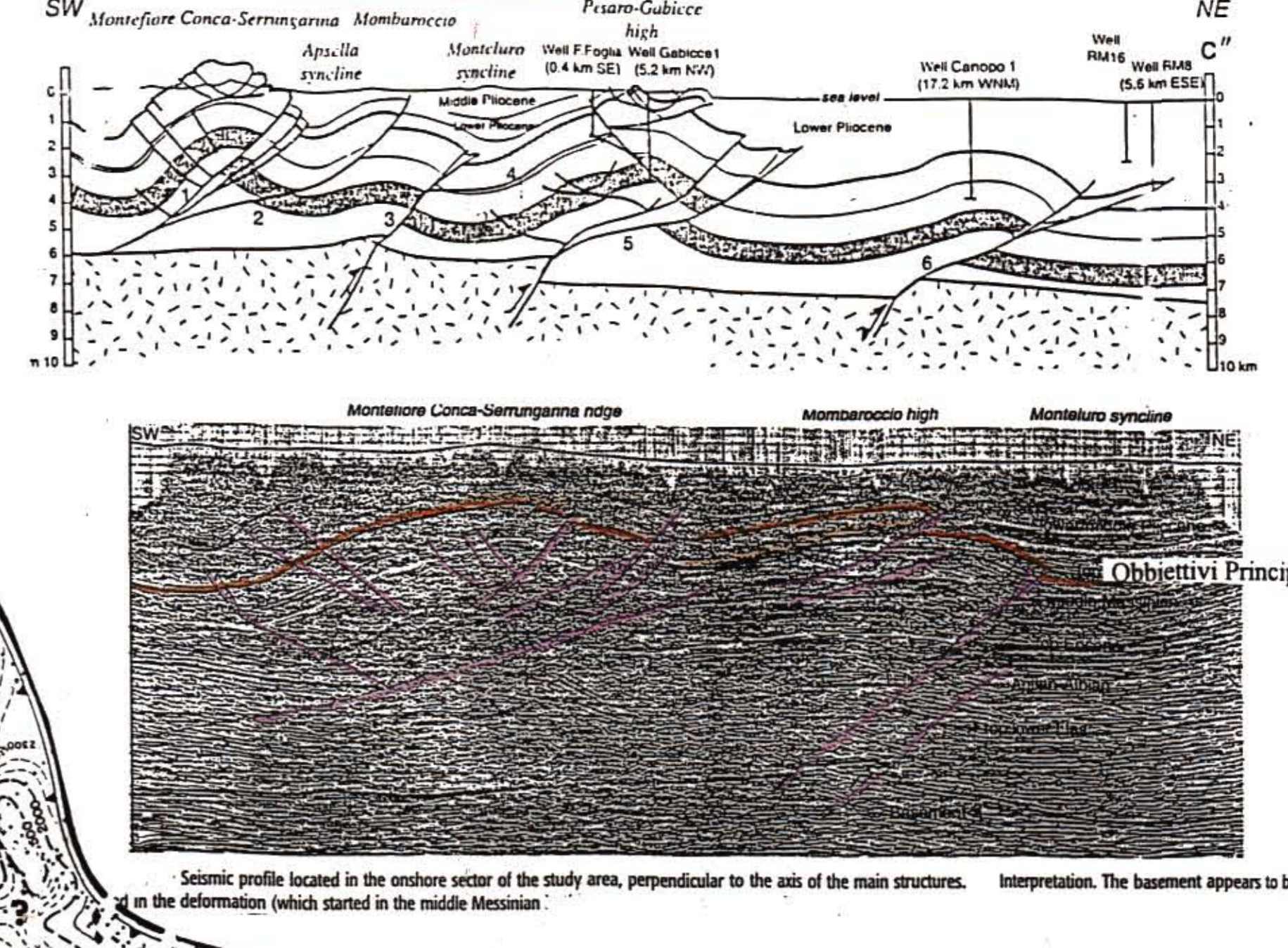
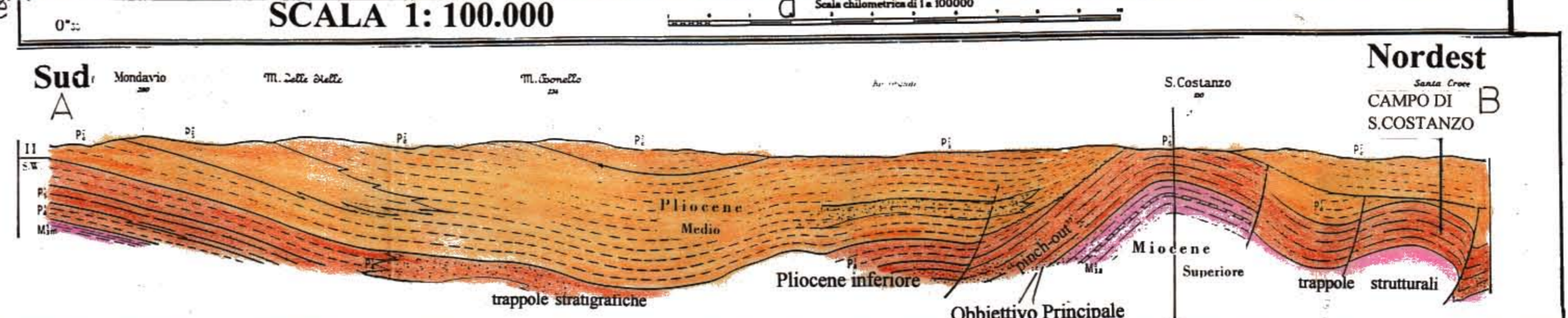
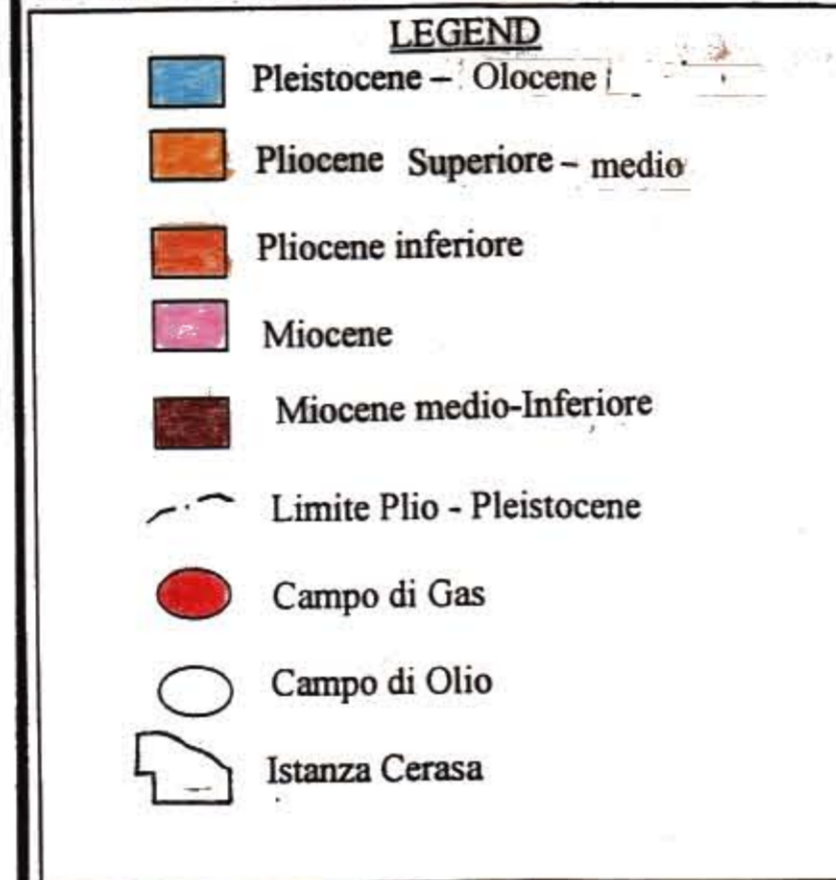


FIG.2 SEZIONE GEOLOGIA REGIONALE E LINEA SISMICA TIPICA DELL'AREA



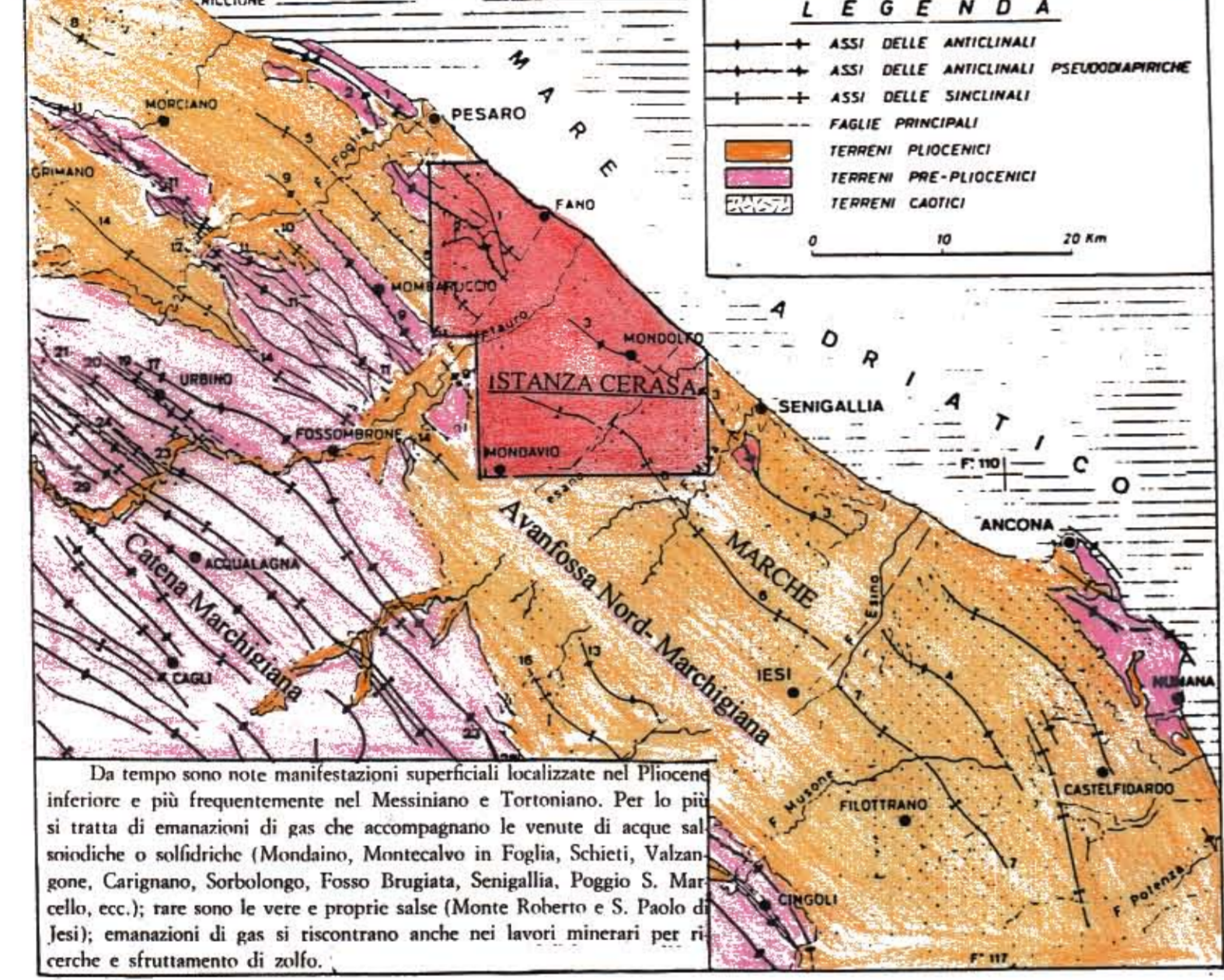
Seismic profile located in the onshore sector of the study area, perpendicular to the axis of the main structures. Interpretation: The basement appears to be at the deformation (which started in the middle Messinian).

Nella zona di Jesi sono stati perforati 13 pozzi, di cui solo due (8 e 12) produttivi; essi sono ubicati sul fianco nord-occidentale di una anticlinale profonda. Le mineralizzazioni, esclusivamente gassifere, sono state rinvenute nei livelli porosi del Pliocene e nella zona di passaggio Pliocene-Messiniano. La profondità di tale ritrovamento oscilla tra i 500-720 m nel pozzo 12 e 650-700 m nel pozzo 8.



Sabbie Pliocene Inferiore Campi di Jesi

FIG.6 ANDAMENTO STRUTTURALE DELLA MARCHE



Da tempo sono note manifestazioni superficiali localizzate nel Pliocene inferiore e più frequentemente nel Messiniano e Tortoniano. Per lo più si tratta di emanazioni di gas che accompagnano le venute di acque salinoidiche o solforiche (Mondaino, Montecalvo in Foglia, Schieti, Valzangone, Carignano, Sorbolongo, Fosso Brugiata, Senigallia, Poggio S. Marcello, ecc.); rare sono le vere e proprie saline (Monte Roberto e S. Paolo di Jesi); emanazioni di gas si riscontrano anche nei lavori minerari per ricerche e sfruttamento di zolfo.

Fig.4 GRIGLIA DELLA SISMICA DISPONIBILE

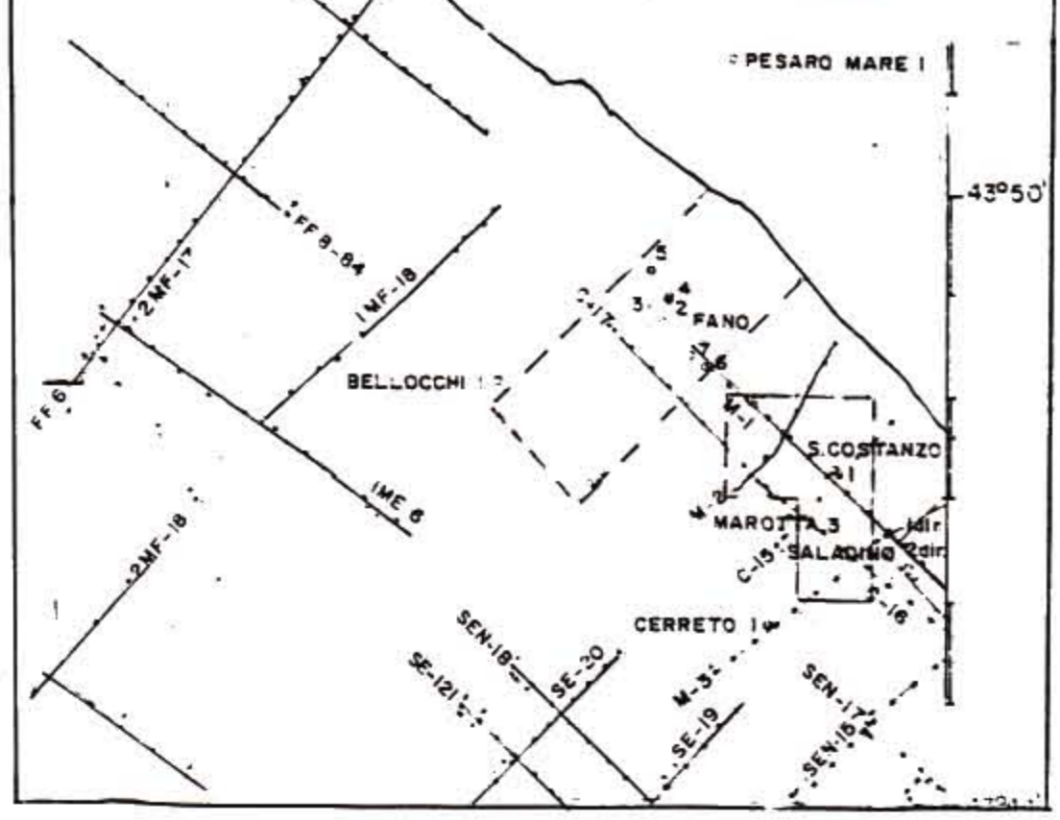
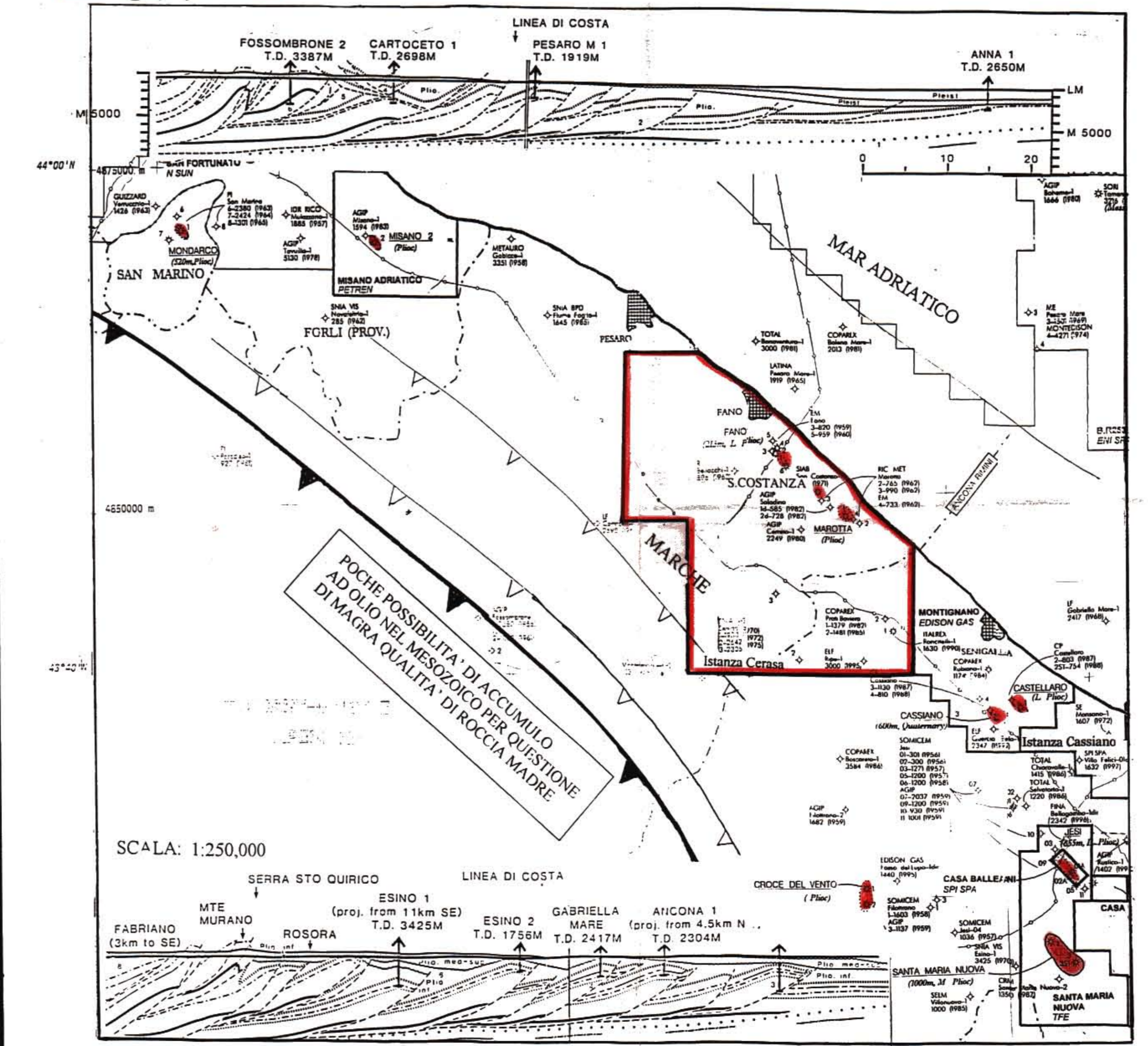


FIG.3 CARTA GEOMINERARIA CON SEZIONE GEOLOGICA REGIONALE



POCHE POSSIBILITA' DI ACCUMULO AD OIL NEL MESOZOICO PER QUESTIONE DI MAGRA QUALITA' DI ROCCIA MADRE

Fig.5 COLONNA STRATIGRAFICA CON SERBATOIO ROCCIA MADRE E COPERTURA

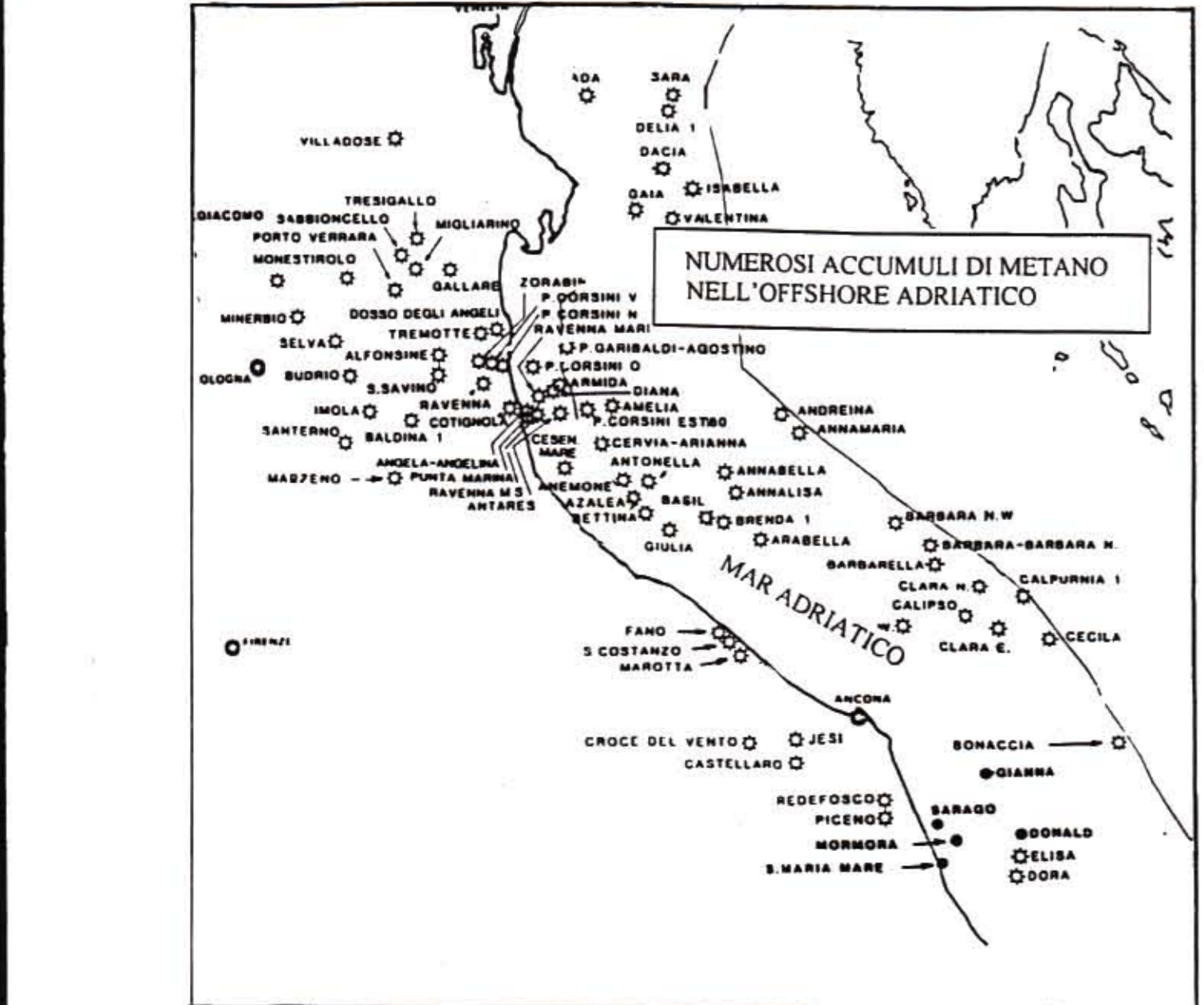
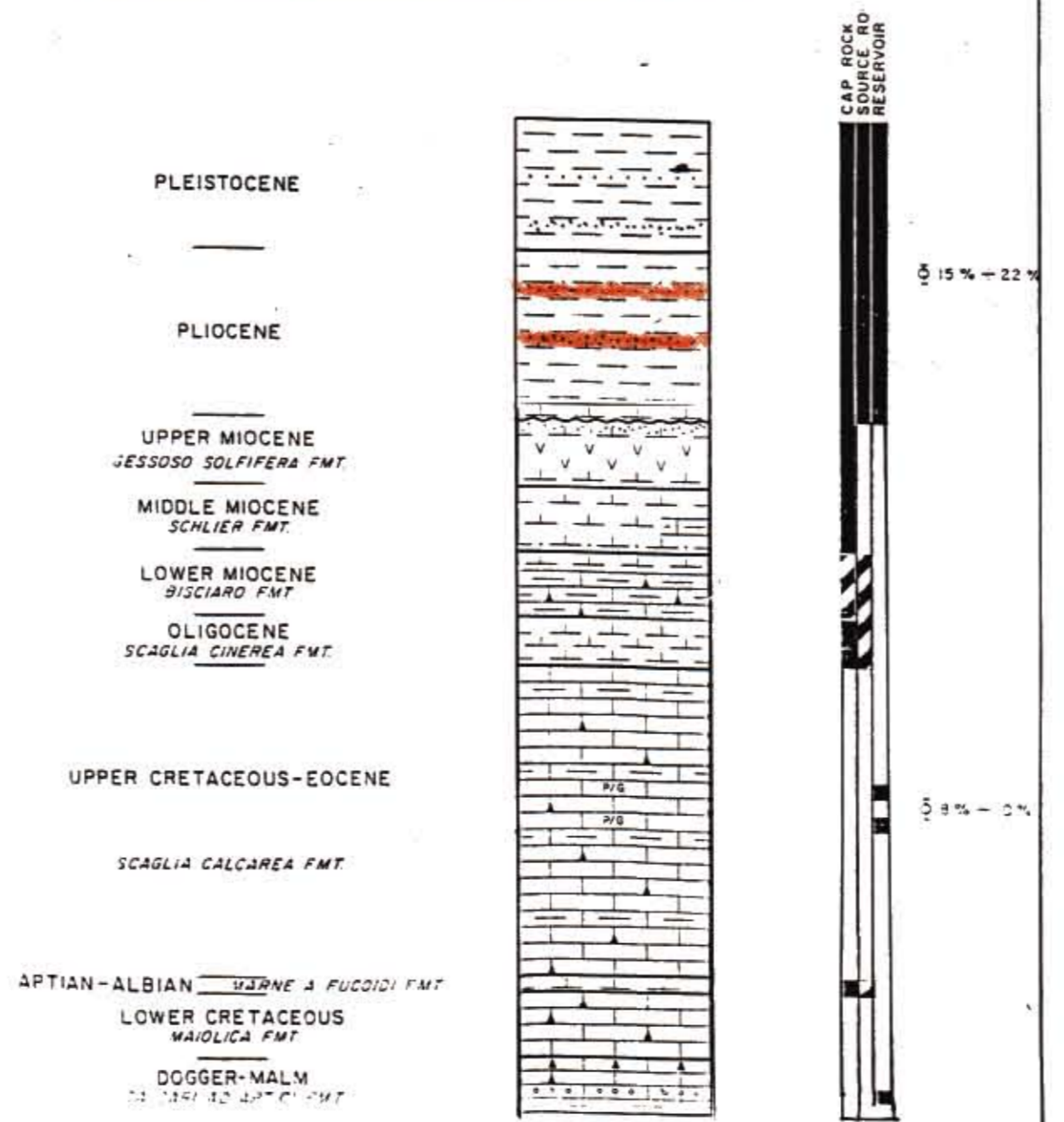


FIG.7 CAMPI DI METANO NELL'ITALIA NORD ORIENTALE

B51 Lonsdale