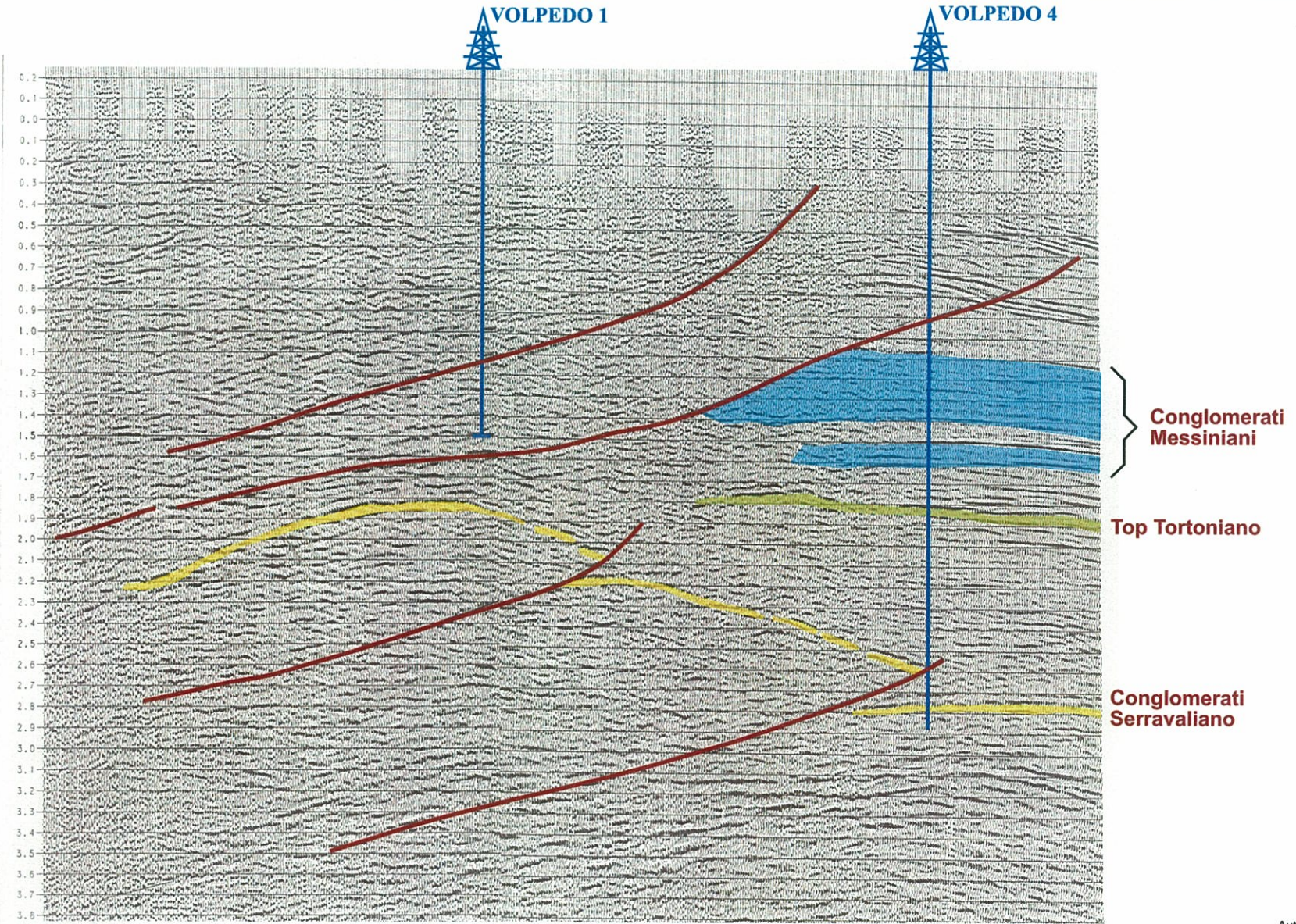


Fig.3



M. Bertozzi

BG RIMI SpA
Il Responsabile Esplorazione
Werter Palmieri



h157a.fh8

26/06/2000
Authors: G.Bertozzi
Drafter: M.Castaldo

Italy :Istanza di Proroga Permesso Casalnoceto
Lead "VOLPEDO" - Linea Sismica TST-05-88 Interpretata