

Legend for geological symbols: Argilla grigia, Argilla Clay, Argilla bruciata, Argilla calcareo, Argilla marnosa, Marna, Argilla e marie arenose, Carbonato di calcio, Sabbia, An. arenosa quarzosa, Calcareo in generale, Calcareo muscoloso.

Legend for symbols: Calcari marzosi, Calcari arenaceo-labirintici, Calcari dolomitici, Dolomiti calcaree, Dolomiti, Rocce intrusive, Rocce produttive, Rocce metamorfiche.

Legend for manifestations: Gas, Tracce di gas, Tracce di olio e gas, Olio e gas, Riforme, Riforme primarie, Riforme secondarie, Piccola tubola di circolazione, Accumulo, Venuta, Paccare di produzione.

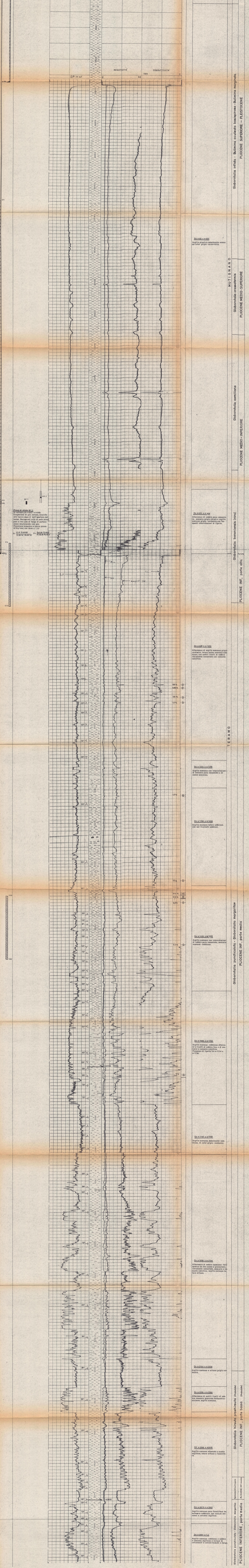
Legend for well symbols: Cunicolo, Gesso, Anidrite, Gialloso, Miste, Finito, Saggi, Sostanze carbonifere, Zolfo, Simboli vari, Condotta Tettonica, Fratture, Corone di pareti, Carta meccanica - Mezzogiorno, Contorno, Microfossili, Macrofossili.

Well data table: Geologia, Diametro ds, Data, NOVEMBRE 75.

IMPIANTO NATIONAL N130 INIZIO PERFORAZIONE 3 AGOSTO 1975 INTERVALLO IN PRODUZIONE da m 842 a m 849 Quota s.l.m. Terzo Barzaga m 419

PROFONDITA' TOTALE m 2503 TERMINE PERFORAZIONE 7 SETTEMBRE 1975 INIZIO PRODUZIONE Piano campagna m 419,37

Carotaggio elettrico tipo: I.E.S.



Prova di Stato N°1 in colonna m 2503 a m 848. Erogazione di gas metano, bruciato alla faccia dopo 9 dall'apertura del tester. Recuperati n°25 di nate pieni, con il 100% di tempo di perforazione emulsionato con gas. Pressione massima a bocca pozzo 42 Kg/cm2 con duosa e 1/8".

Geological column table with columns: Descrizione Litologica, Formazione, Età. Rows include: Da m 842 a m 850 (Argilla e conglomerato pelagico), Da m 850 a m 925 (Argilla plastica debolmente marnosa color grigio-azzurrato), Da m 925 a m 975 (Alternanza di sabbia poco cementata, arenaria grigio chiara e argilla marnosa grigio-verdastro), Da m 975 a m 1200 (Alternanza di argilla marnosa grigio-verdastro, talora anche marnosa-olivacea, con sottili livelli di sabbia arenaria cementata), Da m 1200 a m 1280 (Argilla marnosa con intercalazioni di arenaria poco cementata e di marne arenacee), Da m 1280 a m 1430 (Argilla marnosa talora sabbiosa, con rari livelli sabbiosi), Da m 1430 a m 1600 (Argilla marnosa con intercalazioni di sabbia arenosa cementata, arenaria marnosa-sabbiosa), Da m 1600 a m 1700 (Argilla marnosa-sabbiosa alterata a livelli di sabbia fine e di arenaria cementata), Da m 1700 a m 1800 (Argilla marnosa, globolante sabbiosa, di color grigio-verdastro), Da m 1800 a m 2184 (Alternanza di sottili livelli di sabbia arenaria sabbiosa e grossolana, fortemente cementata, arenaria e cemento calcareo, argilla marnosa, talora siltosa), Da m 2184 a m 2220 (Argilla marnosa e siltosa grigio-verdastro), Da m 2220 a m 2260 (Alternanza di sottili livelli di sabbia arenaria sabbiosa e grossolana, fortemente cementata, arenaria e cemento calcareo, argilla marnosa), Da m 2260 a m 2410 (Argilla marnosa alterata a marne argillosa, talora siltosa e fossilifera), Da m 2410 a m 2447 (Argilla marnosa poco fossilifera di bolmine sabbiosa, con inclusi arenosi e calcarei argillosi), Da m 2447 a 2470 (Argilla marnosa sabbiosa e sabbia a cemento argillosa e inclasi di calcareo e calcari bianchi e beige).