

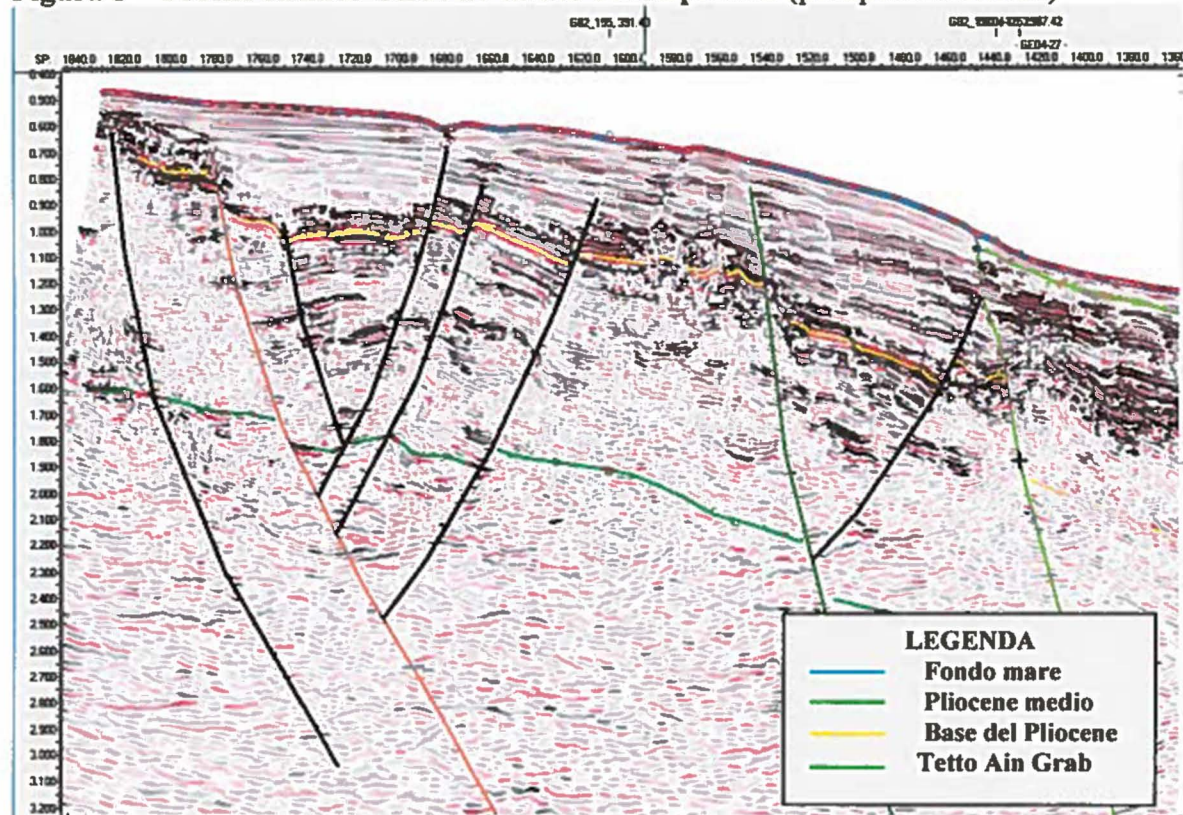


3.3 Interpretazione sismica

L'interpretazione sismica è stata eseguita su Work Station Landmark utilizzando dati disponibili nell'area, compresi quelli ricadenti nel limitrofo offshore della Tunisia.

La taratura degli orizzonti sismici è stata eseguita attraverso i dati dei pozzi: Piera-1, Santuzza-1, Nilde-1 bis, Zibibbo-1 e Tazerka-1.

Figura 6 - Profilo sismico GE04-27 tarato e interpretato (prospetto Buttress)



Ciò ha permesso di identificare e successivamente interpretare, sia sul permesso G.R16.PU, sia sul limitrofo G.R15.PU, gli eventi sismici attribuiti a (fig. 6):

- Pliocene medio
- base Pliocene / top Miocene (Messiniano)
- Top formazione Birsa (Miocene medio)
- Formazione Ain Grab (Miocene medio)
- Miocene inferiore, Oligocene e Eocene
- Argille di El Haria (Paleocene)
- Formazione Abiod (Cretacico superiore)