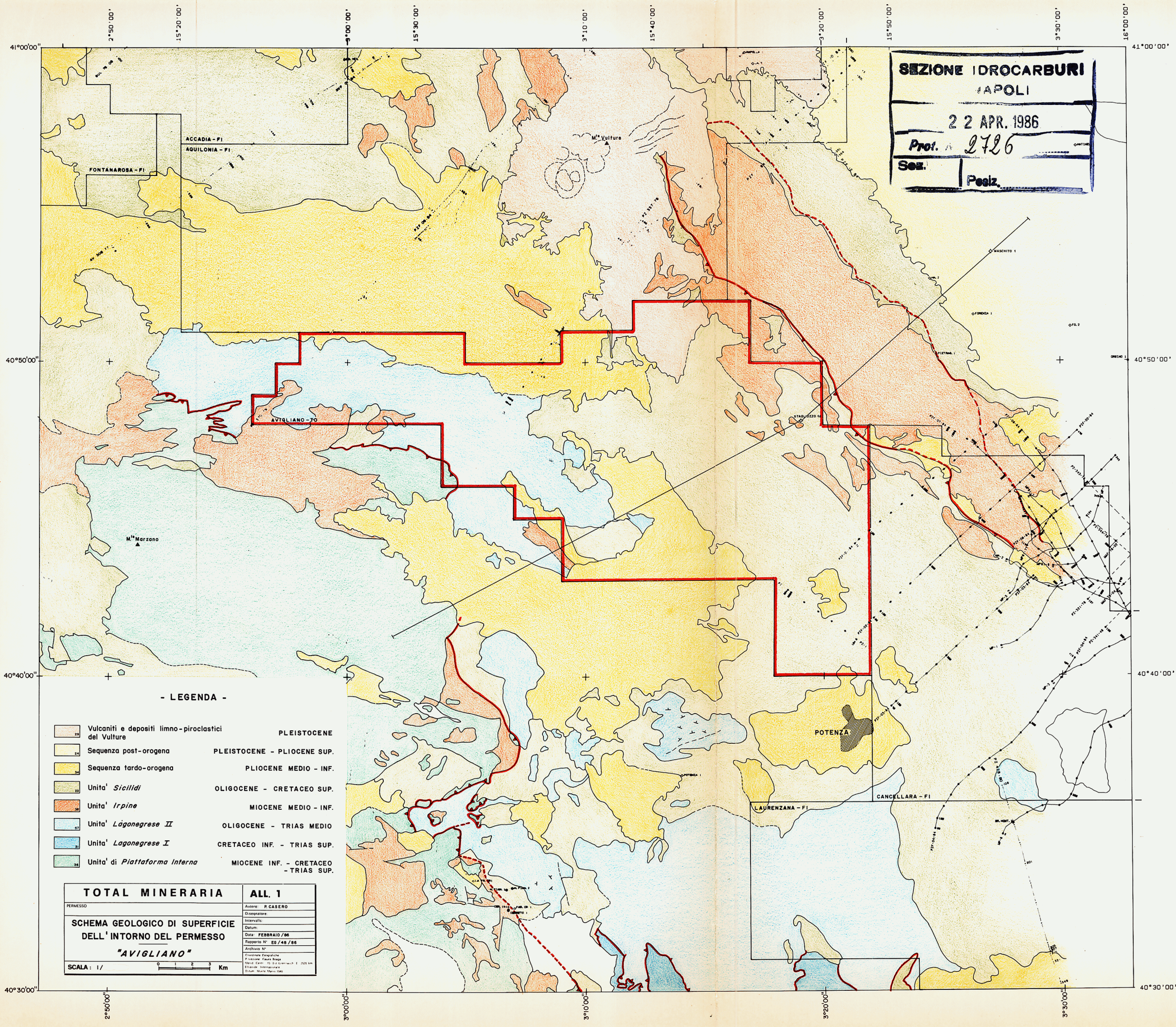


**SEZIONE IDROCARBURI**  
**JAPOLI**  
 22 APR. 1986  
 Prot. N° 2726  
 Sez.             
 Posiz.           



**- LEGENDA -**

- |  |   |                                      |
|--|---|--------------------------------------|
|  | Vulcaniti e depositi limno-piroclastici del Vulture | PLEISTOCENE                          |
|  | Sequenza post-orogena                               | PLEISTOCENE - PLIOCENE SUP.          |
|  | Sequenza tarso-orogena                              | PLIOCENE MEDIO - INF.                |
|  | Unita' Sicilidi                                     | OLIGOCENE - CRETACEO SUP.            |
|  | Unita' Iripine                                      | MIOCENE MEDIO - INF.                 |
|  | Unita' Lagonegrese II                               | OLIGOCENE - TRIAS MEDIO              |
|  | Unita' Lagonegrese I                                | CRETACEO INF. - TRIAS SUP.           |
|  | Unita' di Piattaforma Interna                       | MIOCENE INF. - CRETACEO - TRIAS SUP. |

<b>TOTAL MINERARIA</b>		<b>ALL. 1</b>
PERMESSO	Autore: P. CASERO	
	Disegnatore:	
	Intervallo:	
	Datum:	
	Data: FEBBRAIO / 86	
	Rapporto N°: EQ / 49 / 86	
	Archivio N°:	
	Coordinate Geografiche:	
	Proiezione: UTM	
	Mappa Geol. N°: EQ / 49 / 86	
	Escala: 1:25000	
	Elaborazione: 1986	
	St. Geol. Mineraria	

SCALA: 1/ Km