

AVELLINO

SW 686 PROFILO 1.76.AV1 870 NE

REGISTRATO IN COPERTURA 6
LABORATO IN COPERTURA 6
VELOCITA' E SENSIBILITA' 3000m/s
SCALA 1:15 790
TEMPO RIPORTATO SU DP 500m



ALLEGATO 3 DATA LUG. 1982 DISEGNO N. 493/2

| ELABORAZIONE | |
|--|---|
| Riepilogo delle attività: Edizione: 120 m Decodifica: 500 m - 1500 m 2000 m - 3000 m 3500 m - 4500 m Filtri: 9.45 Utilizzazione di tracce: Correzioni: DPC Amplificatori: DPC Area di registrazione: (GAMMA) di tracce: Correzioni: DPC | Aggiustamento automatico delle correzioni statiche Filtri: 10.40 Multiplicazione di tracce: (AMCO-D) di tracce: 8 m Utilizzazione di tracce: Correzioni statiche: DPC Utilizzazione di tracce: |



DATA 31.12.76
VISTO

I- MESSA IN OPERA:

1 TOPOGRAFIA

2 PERFORAZIO

3 DISPOSITIVO

| PUNTO DI TIRO | | BASE SIMBOGRAFICA | |
|----------------------|---------------------|----------------------|-------|
| Tira al centro | Offset 180-190 m | Distanza fra PT | 240 m |
| Spostamento laterale | longitudinale 0 m | Distanza fra traccia | 60 m |
| N° di fori | Profondità 3 m | N° tracce | 48 |
| Carica salt | Carica totale 15 kg | N° geofoni/tr | 16 |

SCHEMA

Punto di tiro

Dispositivo

II REGISTRAZIONE TERRENO

LABORATORIO SN 338 GSC 20 D
REGISTRATORE GEOFONI (tipo) frequenza 8 Hz

AMPLIFICATORI: BF 8 AF 62.5

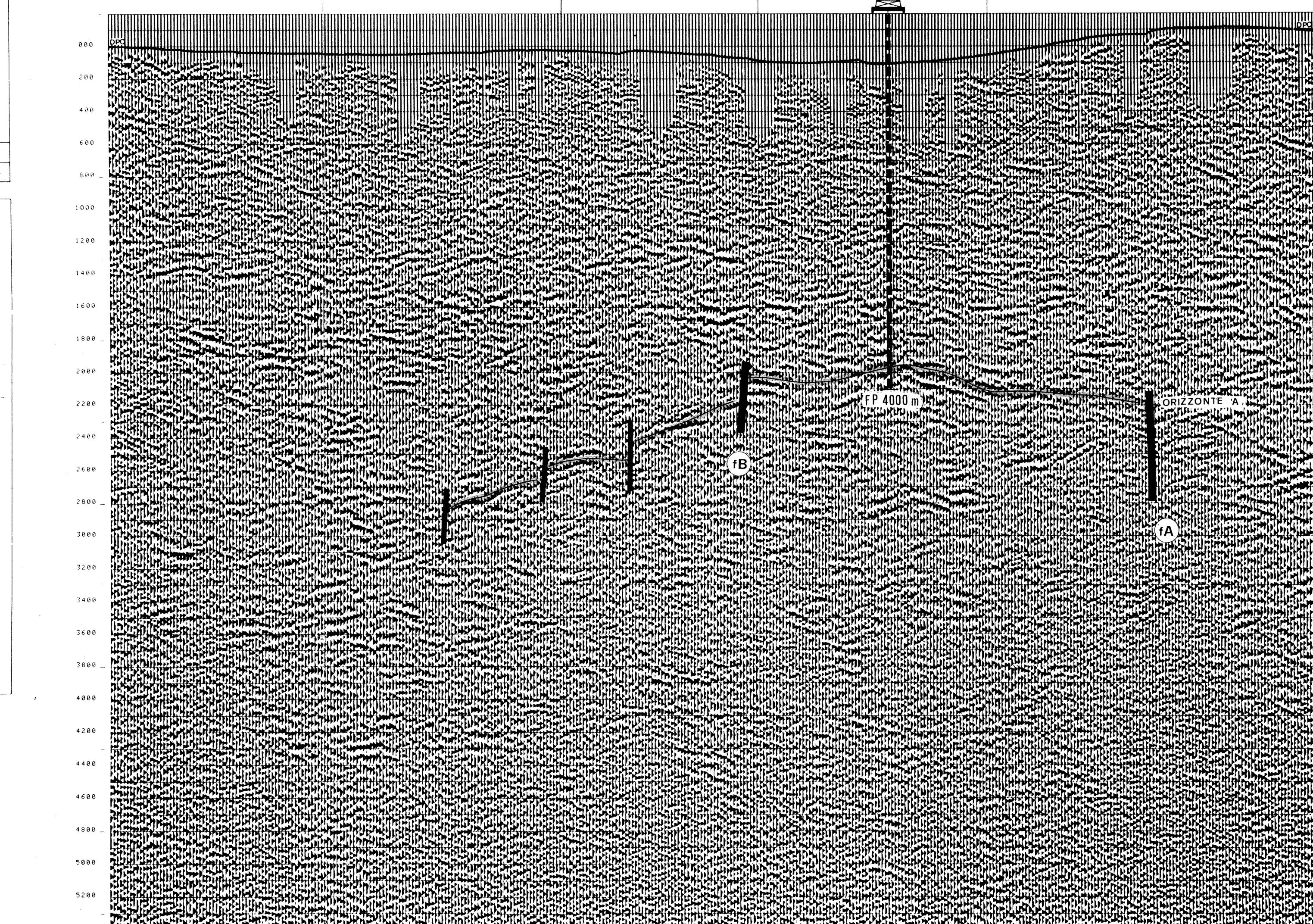
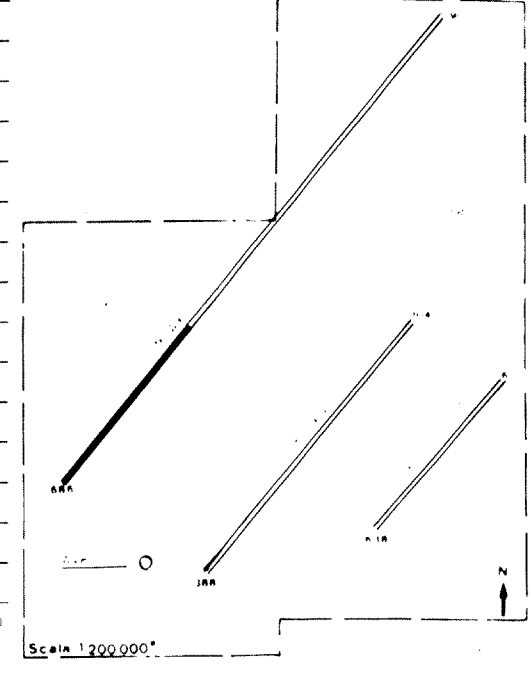
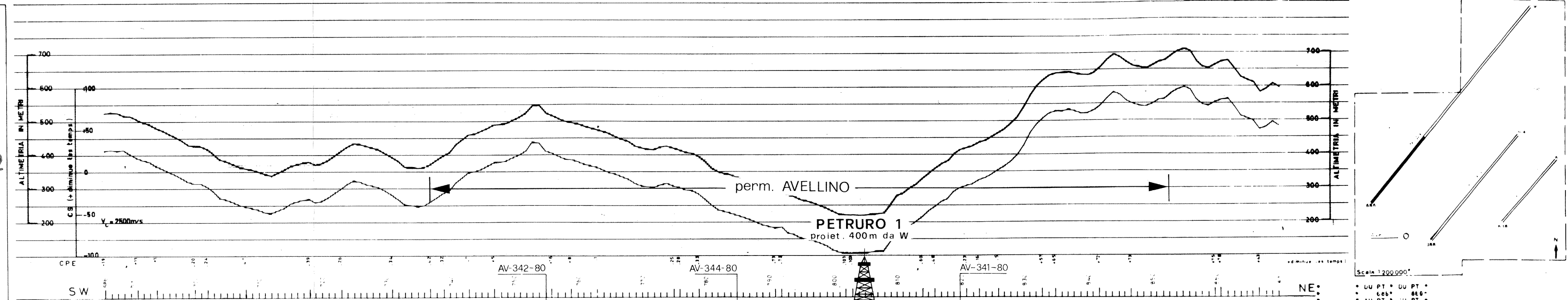
Velocità di registrazione 6 s

III CORREZIONI

1 METODO per altimetria
2 VELOCITA' 2500m/s

OSSEVAZIONI

Data di registrazione 29.10.19.11.76



| PT. DOUBLES | V. M/S | V. M/S | V. M/S |
|-------------|--------|--------|--------|
| EN MS | LN M/S | LN M/S | LN M/S |
| 000 | 264 | 364 | 479 |
| 200 | 486 | 361 | 479 |
| 400 | 606 | 316 | 288 |
| 600 | 800 | 337 | 249 |
| 800 | 1004 | 358 | 322 |
| 1000 | 1281 | 374 | 337 |
| 1200 | 1400 | 384 | 348 |
| 1400 | 1600 | 395 | 356 |
| 1600 | 1800 | 406 | 372 |
| 1800 | 2000 | 424 | 392 |
| 2000 | 2200 | 435 | 407 |
| 2200 | 2400 | 445 | 428 |
| 2400 | 2600 | 456 | 445 |
| 2600 | 2800 | 462 | 462 |
| 2800 | 3000 | 463 | 463 |
| 3000 | 3200 | 482 | 482 |
| 3200 | 3400 | 491 | 491 |
| 3400 | 3600 | 497 | 497 |
| 3600 | 3800 | 497 | 497 |
| 3800 | 4000 | 497 | 497 |
| 4000 | 4200 | 499 | 499 |
| 4200 | 4400 | 522 | 522 |
| 4400 | 4600 | 543 | 543 |
| 4600 | 4800 | 562 | 562 |
| 4800 | 5000 | 579 | 579 |
| 5000 | | | |
| 5200 | | | |

INDUSTRIE IDROCARBURI
NAPOLI
- 7 AGO. 1982
P. 3759
Sez.
P. 3759