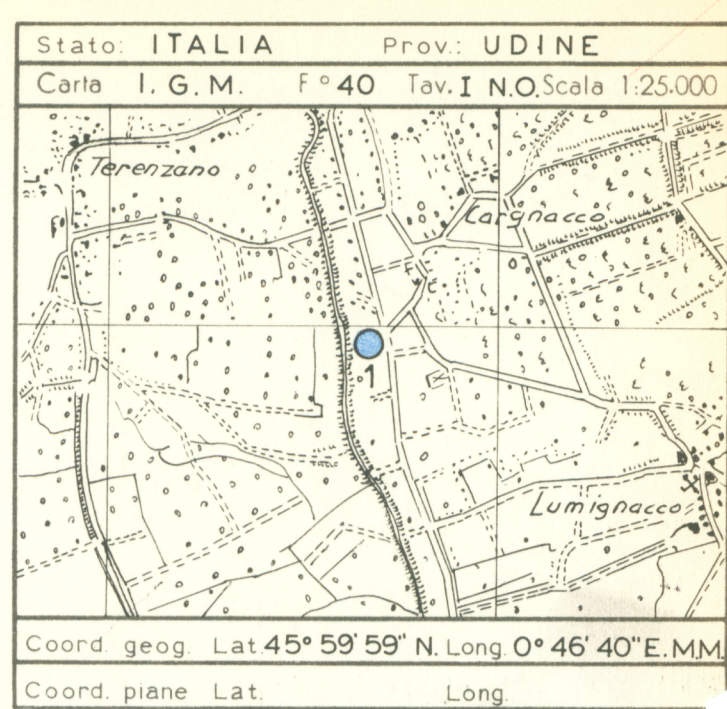


CANTIERE di **TERENZANO**

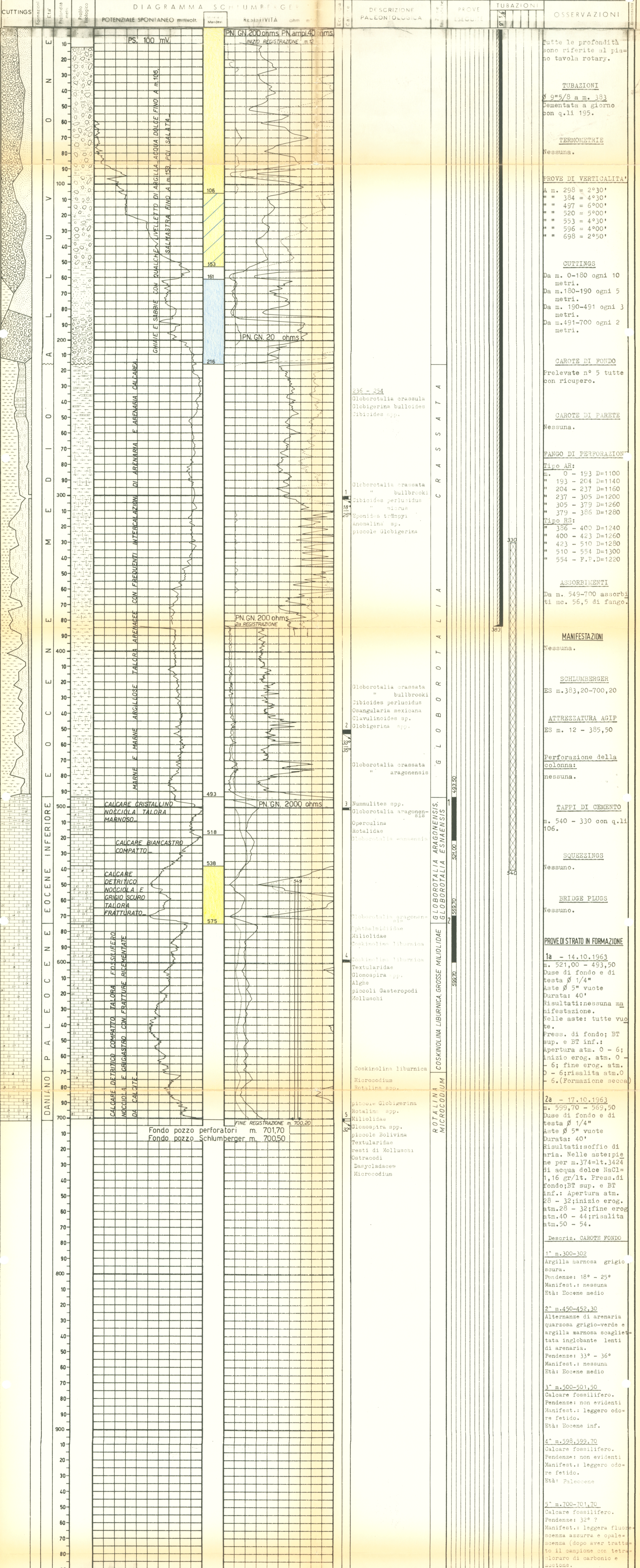
DIREZIONE MINERARIA  
SERVIZIO GEOLOGICO DEL SOTTOSUOLO



- |                    |                            |                      |                                      |                                 |
|--------------------|----------------------------|----------------------|--------------------------------------|---------------------------------|
| 4-4-4 Breccia      | Caiccare oolitico          | Acque dolci          | Carote di fondo con parte recuperata | Tubi cementati                  |
| Conglomerato       | Caiccare biogenico         | Acqua salata         | Pendenze                             | Tubi Jones                      |
| Ghiaia             | Caiccare dolomitico        | Tracce di gas        | Carote di parete                     | Tubi forati con fuocle          |
| Arenaria           | Dolomia                    | Gas                  | Carote di parete                     | Tubi presi dal terreno          |
| Sabbia             | Rocce metamorfiche         | Tracce di olio       | Tracce di gas                        | Tappi di cemento                |
| Silt               | Rocce piroclastiche        | Olio                 | Manifestazioni di gas                | Squeezing                       |
| Argilla            | Rocce magmatiche intrusive | Assorbimenti         | Tracce di olio                       | Bridge Plug                     |
| Argilla sabbiosa   | Rocce magmatiche intrusive | Perdite circol. ass. | Manifestazioni di olio               | Foro deviato                    |
| Marna              | Trasgressione              | Perdite circol. ass. | Manifestazioni di olio               | Prova di tester riuscita        |
| Marna sabbiosa     | Terreni fratturati         | Perdite circol. ass. | Manifestazioni di olio               | Prova di tester non riuscita    |
| Marna calcarea     | Trasgressione              | Perdite circol. ass. | Manifestazioni di olio               | Tubing con packer di produzione |
| Argilliscisti      | Trasgressione              | Perdite circol. ass. | Manifestazioni di olio               | Pompa                           |
| Argille nere       | Trasgressione              | Perdite circol. ass. | Manifestazioni di olio               |                                 |
| Gesso e anidrite   | Trasgressione              | Perdite circol. ass. | Manifestazioni di olio               |                                 |
| Salegemma          | Trasgressione              | Perdite circol. ass. | Manifestazioni di olio               |                                 |
| Caiccare marnoso   | Trasgressione              | Perdite circol. ass. | Manifestazioni di olio               |                                 |
| Caiccare           | Trasgressione              | Perdite circol. ass. | Manifestazioni di olio               |                                 |
| Caiccare arenaceo  | Trasgressione              | Perdite circol. ass. | Manifestazioni di olio               |                                 |
| Caiccare con selce | Trasgressione              | Perdite circol. ass. | Manifestazioni di olio               |                                 |

- |                       |                      |
|-----------------------|----------------------|
| ◊ Fossili in genere   | ▲ Selce              |
| ◊ Concrezioni, noduli | > Solfo              |
| ◊ Pirite              | ■ Sostanze carbonose |
| ▲ Mica                | + Pellets            |
- Profilo aggiornato al GIUGNO 1965

Impianto IDECO-PIGNONE E. 525 Inizio perforazione 1 - 10 - 1963 Intervallo in produzione STERILE  
Profondità totale m. 701,70 Ultima perforazione 20 - 10 - 1963 Inizio produzione QUOTA s.l.m. Tavola Rotary m. 78,43  
Prima jenglia m. Piano terra m. 75,00



**ANNOTAZIONI**

**GEOLOGICHE**

Il sondaggio Terenzano 1, ubicato 4200 metri a NNE dal pozzo Lavariano 1, aveva lo scopo di esplorare una banda anticlinale messa in evidenza dal rilievo sismico a Nord della piega già interessata dal pozzo Lavariano 1. L'obiettivo era rappresentato dall'attraversamento di tutta la serie stratigrafica dal Miocene inferiore sino al Cretaceo e accertare, in quest'ultimo, le possibilità minerarie. Il sondaggio ha soltanto in parte rispettato le previsioni avendo incontrato sotto l'Alluvione direttamente i terreni dell'Eocene medio-inferiore cui seguono il Paleocene ed il Daniano viene quindi a mancare tutta la serie dell'Eocene superiore, dell'Oligocene e del Miocene inferiore (Langhiano), quest'ultimo presente nella zona con un limitato affioramento. Il profilo si presenta pertanto completamente diverso da quello del pozzo Lavariano 1 che, sotto il Quaternario marino, incontrò il Tortomanico ed il Miocene marino sino a fondo pozzo (m. 1011,50). Il pozzo in oggetto potrebbe invece trovare maggior corrispondenza con il sondaggio Buttrio 1 (ubicato 10 Km. verso Est) il quale interessò fino a m. 910,00 l'Eocene medio-inferiore-Paleocene ed il Cretaceo.

E' probabile quindi che tra i due pozzi Terenzano 1 e Lavariano 1 esistano disturbi tettonici di notevoli entità.

**MINERARIE**

Dal punto di vista minerario il sondaggio è risultato privo d'interesse: sono state eseguite allo scopo due prove di strato in formazione tra m. 493,50 - 521 e m. 569,70 - 599,70; la prima ha messo in evidenza l'assenza completa di fluidi, la seconda, eseguita nei calcari fratturati, ha mostrato la presenza di acqua dolce. Il sondaggio è stato pertanto abbandonato per via chiusura mineraria con tappi di cemento.

**TECNICHE**

Nessuna.