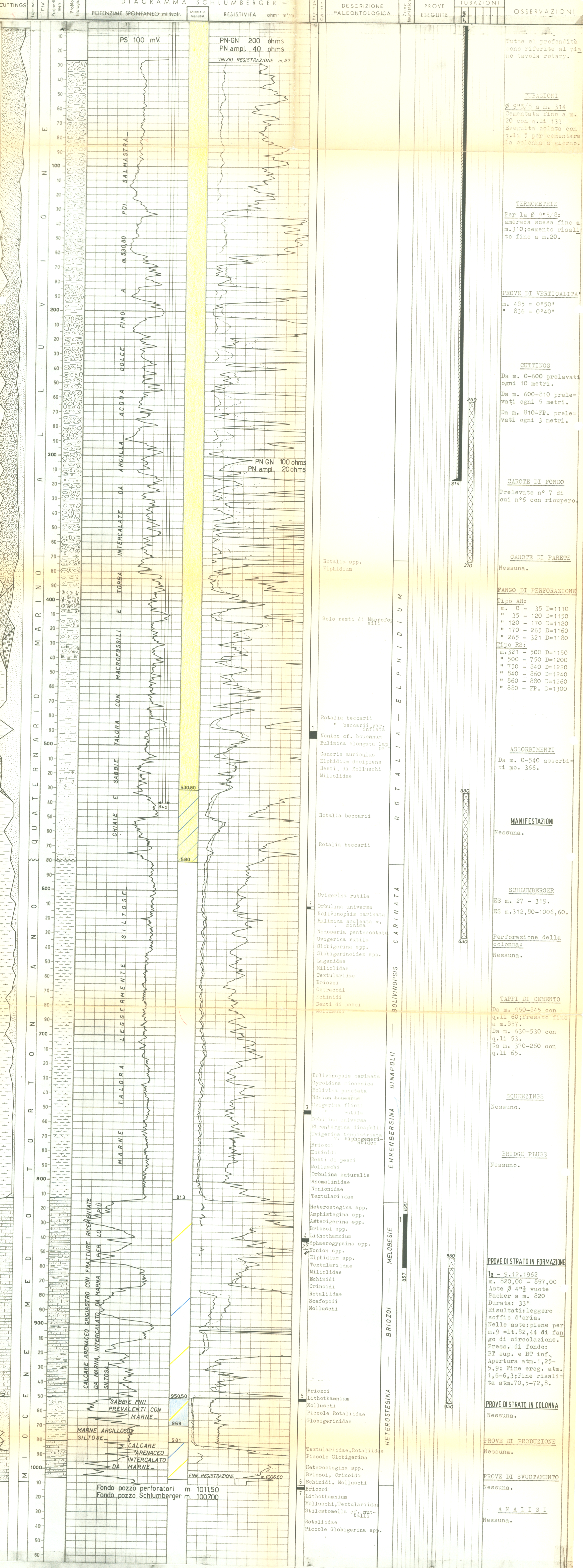


Legend for geological symbols and abbreviations. Includes categories like Breccia, Conglomerato, Gialla, Arenaria, Sabbia, Silt, Argilla, Argilla sabbiosa, Marna, Marna sabbiosa, Marna calcarea, Argillosi, Argille nere, Gesso e anidrite, Salsemma, Calcare marnoso, Calcare, Calcare arenaceo, Calcare con selce, Calcare oolitico, Calcare biotico, Calcare dolomitico, Dolomia, Rocce metamorfiche, Rocce piroclastiche, Rocce magmatiche effusive, Rocce magmatiche intrusive, Acqua dolce, Acqua salata, Tracce di gas, Gas, Tracce di olio, Olio, Assorbimenti, Perdite circolari, Carote di fondo con parte recuperata, Pendenze, Carote di parete, Tracce di gas, Manifestazioni di gas, Tracce di olio, Manifestazioni di olio, Bitume, Manifestazioni di acqua, Tubi cementati, Tubi inestrati, Tubi forati con fucile, Tubi presi dal terreno, Tappi di cemento, Squeezing, Bridge Plug, Foro deviato, Prova di tester riuscita, Prova di tester non riuscita, Tubing con packer di produzione, Pompa.

Impianto IDECO PIGNONE E. 525 Inizio perforazione 21-11-1962 Intervallo in produzione STERILE
Profondità totale m. 1011,50 Ultima perforazione 6-12-1962 Inizio produzione QUOTA s.l.m. Tavola Rotary m. 57,41
Prima lancia m. Piano terra m. 54,00



ANNOTAZIONI

GEOLOGICHE

MINERARIE

TECNICHE

Il sondaggio n°1 di Lavariano, ubicato sul culmine della piega meridionale della zona interessata dall'affioramento miocenico-langhiano di Pozzuolo del Friuli, diretta grossa modo NW-SE ha avuto uno scopo prettamente stratigrafico e doveva stabilire se la serie attraversata è più antica o più recente del Langhiano e fornire dei dati litostratigrafici della massima importanza per orientare la successiva ricerca. Il pozzo ha attraversato una serie di terreni quarternari fino a m.550 costituiti da ghiaie prevalentemente sabbie e torba e macrofossili nella parte bassa, intercalate da straterelli di argilla piuttosto siltosa. Alla zona porosa sopra detta segue una copertura del Tortonianiano fino a m.813 costituita da marna compatta talora leggermente siltosa. Quindi si passa ad una formazione calcareo-arenacea a fratture ricementate da marna e arenaria con frequenti sottili intercalazioni di marna tenera siltosa che si protraggono a fondo pozzo. Detta formazione è stata attribuita al Miocene medio.

Minerariamente il pozzo non riveste alcuna importanza. Durante la perforazione non si sono mai avute manifestazioni di idrocarburi. È stata eseguita una prova di strato in formazione, alla testa dei calcari, senza peraltro mettere in evidenza alcuna manifestazione. È stato quindi proceduto alla chiusura mineraria con due tappi di cemento e quindi il pozzo è stato abbandonato.

Il giorno 22/11/1962, col fondo pozzo a m.133, durante una manovra d'estrazione per controllo foro, scalpello a m.118, la batteria si prende sollecitata con tiri di 100 tonne e risulta la portata della pompa (30 atm.) e la circolazione non avviene. Densità fango: 1,80. Confessione: 90 mc. di fango di cui 15 mc. con intasatura. Imnesso in pozzo il cuscinetto e messa in tiro la batteria a 130 ton. Cuscinetti mc.45 di fango che viene assorbito totalmente a 50-55 atm senza risultato. Sceso con scalpello DM 4"1/4 a fianco delle aste pesanti DM 8" arrivando fino a m.118 e lavando. Provata la circolazione attraverso la batteria bloccata con esito positivo. Estratto lo scalpello DM 4"1/4 e circolato a lungo; indi sollecitata la batteria operando con var colli a doppia batteria. Dopo diversi colpi la batteria si libera verso il basso. Estratta con forziamenti sul tratto da m.118 a m.85 risolti con l'ausilio dell'asta motrice circolando e ruotando. Disceso in tandem con reamer 12"1/8 scalpello 12"1/4 liberamente a candela fino a m.85 indi ripassato asta per asta fino al fondo. Circolato ed estratto. Disceso scalpello 12"1/4 e ripresa la perforazione (26/11/1962.).

Descrizione CAROTE DI FONDO

- 1° m.488-493 Sabbia prevalentemente, argilla molto sabbiosa e sabbia argillosa con ghiaietto e macrofossili sili inglobati. Pendenze: non evidenti Manifest.: nessuna Età: Tortonianiano
- 2° m.610-611,50 Marna compatta con qualche macrofossile inglobato. Pendenze: non evidenti Manifest.: nessuna Età: Tortonianiano
- 3° m.750-752 Marna grigio-verde compatta. Pendenze: non evidenti Manifest.: nessuna Età: Tortonianiano
- 4° m.838-840 Calcare arenaceo ricementato con qualche frattura ricementata da marna arenacea. Pendenze: non evidenti Manifest.: nessuna Età: Miocene medio.
- 5° m.949-950,70 Argilla siltosa compatta e marna calcareo-arenacea intercalata da marna siltosa. Pendenze: 3° - 5° Manifest.: nessuna Età: Imprecisabile
- 6° 1009-1010,50 Riuperio nullo.
- 7° 1010,50-1011,50 Calcare arenaceo biancastro compatto con frequenti fratture suborizzontali e irregolari ricementate da arenaria. Pendenze: non evidenti Manifest.: nessuna Età: Imprecisabile