



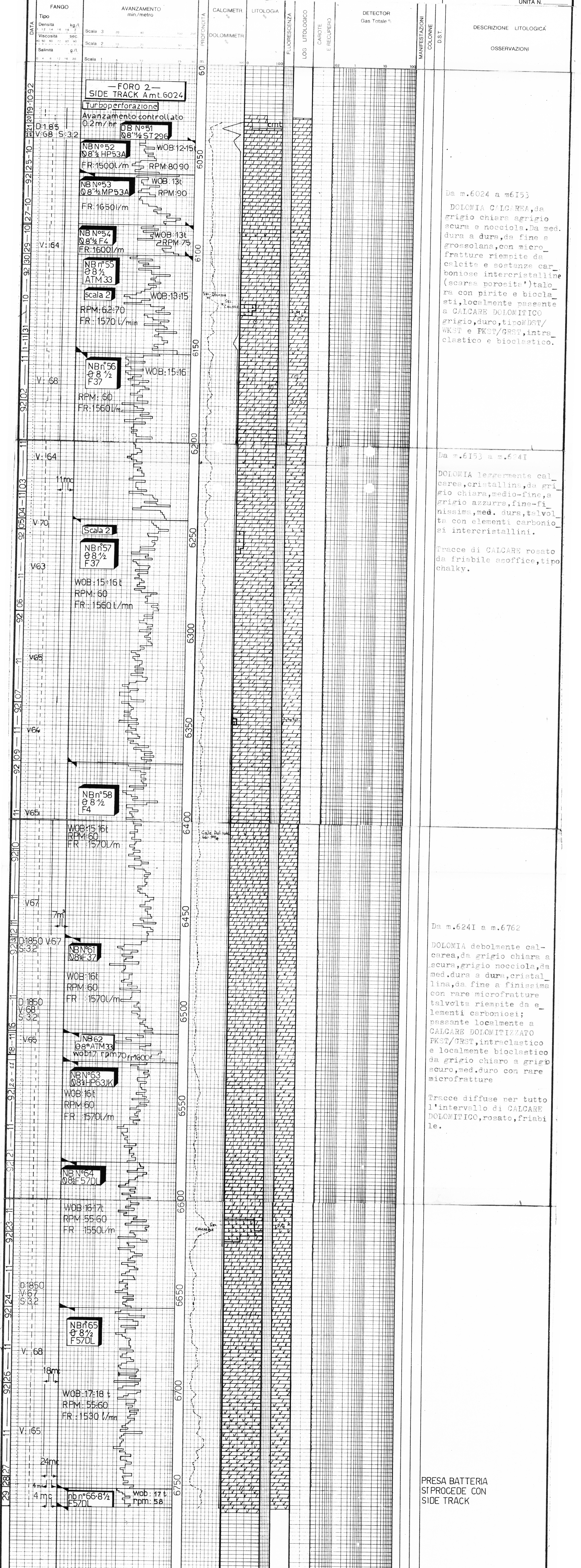
1984

LEGENDA

SCALA 1:1000

FANGO		PERFORAZIONE		LITOLOGIA		MANIFESTAZIONI	
W	Peso in kg/l.	NB	Scalpo Nuovo		Breccia		Selce
V	Viscosità in sec.	RRB	Scalpo Usato		Conglomerato		Gesso o Anidrite
WL	Filtrato in cc.	DB	Scalpo a Diamante		Ghiaia		Sale (k-Na-Mg)
MC	Pannello	TB	Turbina		Sabbia		Rocce effusive
S	Salinità in g/l. Na Cl	CB	Carotiere		Arenaria		Rocce intrusive
Rm	Resist. fango in q/m/m²	DCB	Carotiere a Diamante		Silt		Rocce metamorfiche
Rmf	Resist. filtrato in q/m/m²	DS	Controllo Deviazione		Argilla		Pirite
TECNICHE		W/B	Peso sullo Scalpo		Marna		Glauconite
C. Rec. %	Carota n° Recupero %	RPM	Rotazione (Giri/min.)		Carbone Lignite		Miche
DST	Prova di strato n°	LC	Perdita di circolazione	PARTICELLE E FOSSILI			
csq	Colonna Ø diam. Prof. scarpa	NR	Nessun ritorno		Frammenti di fossili		Foraminiferi
		TG	Trip Gas		Intraclasti angolosi		Intraclasti arrotondati
		PCG	Gas da connessione				

Aggiornato al: Da: UNITA N.



Da m.6024 a m.6153
 DOLOMIA CALCAREA, da grigio chiara agrigio scura e nocciola. Da med. dura a dura, da fine a grossolana, con microfrazzature riempite da calcite e sostanze carboniose intercrystalline (scarsa porosità) talora con pirite e bioclasti, localmente presente a CALCARE DOLOMITICO grigio, duro, tipo DST/WKST e PKST/GRST, intraclastico e bioclastico.

Da m.6153 a m.6241
 DOLOMIA leggermente calcarea, cristallina, da grigio chiara, medio-fine, a grigio azzurra, fine-finissima, med. dura, talvolta con elementi carboniosi intercrystallini.

Tracce di CALCARE rosato da friabile a soffice, tipo chalky.

Da m.6241 a m.6762
 DOLOMIA debolmente calcarea, da grigio chiara a scura, grigio nocciola, da med. dura a dura, cristallina, da fine a finissima con rare microfrazzature talvolta riempite da elementi carboniosi; passante localmente a CALCARE DOLOMITIZZATO PKST/GRST, intraclastico e localmente bioclastico da grigio chiaro a grigio scuro, med. duro con rare microfrazzature

Tracce diffuse per tutto l'intervallo di CALCARE DOLOMITICO, rosato, friabile.

PRESA BATTERIA ST PROCEDE CON SIDE TRACK