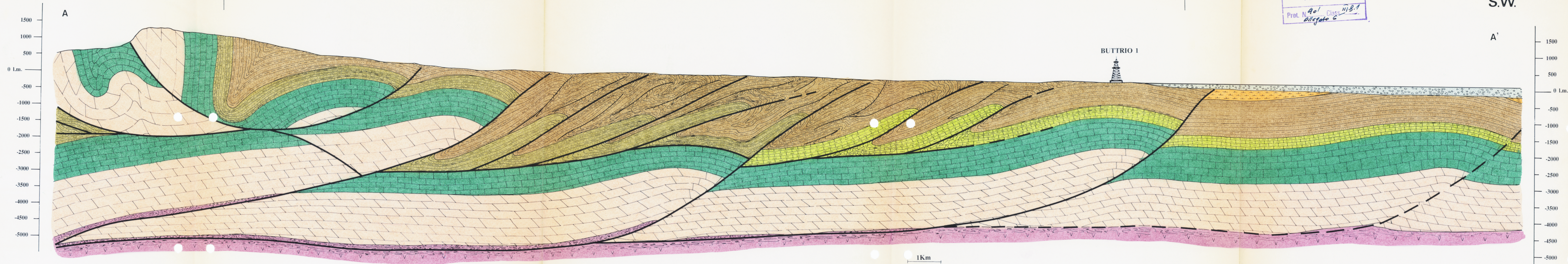


N.E.

ISTANZA "FAEDIS"


GRUPPO DELLE MINIERE
DISTRETTO DI TRIESTE
15 APR. 1993
Prot. N. 901 Class. 21-B-1
Allegato C

S.W.



LEGENDA

- | | |
|--|--|
|  ALLUVIONI |  "FLYSCH DI UCCEA" (CRETACICO SUPERIORE - PALEOGENE) |
|  MIOCENE MEDIO SUPERIORE |  CARBONATI DI PIATTAFORMA (GIURASSICO - CRETACICO) |
|  FLYSCH EOCENICI |  TRIASSICO S.L. |
|  "SCAGLIA" S.L. (CRETACICO SUPERIORE - PALEOGENE) |  "FORMAZIONE A BELLEROPHON" (PERMIANO SUPERIORE) |

	MILANO	SCALA 1:50.000	
	ALL.N. 2	DATA	N.ARCH.

ISTANZA DI PERMESSO "FAEDIS"
SEZIONE GEOLOGICA SCHEMATICA

FIAT RIMI s.p.a.
ESPLORAZIONE
Il Responsabile
Dr. M. Poltrieri