

CENTRE DE TRAITEMENT
RUE GALVANI 93001 PLESSY FRANCE

TOTAL MINERARIA

CLIENT

ADRIATIQUE BP4-T0
ETUDE

BP 4 - 83-14
PROFIL

W 1340 1 E

STACK D.A.S

MISSION : 127.11.85 PL : 51/2

ENREGISTREMENT TERRAIN

** BATEAU ** LUCIEN BEAUFORT

SYSTEME NAVIGATION : SYLEDIS
DATE ENREGISTREMENT : 14.1.83

** ENREGISTREUR ** LABO SN 338

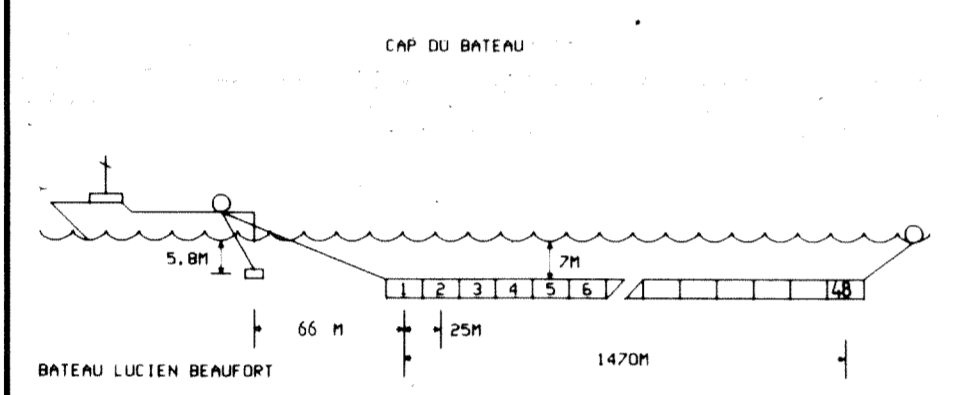
FORMAT : 9 PISTES - 1600 BP1
FILTRE : 8 - 250 HZ
ECHANTILLONNAGE : 1 MS
LONGUEUR ENREGISTREMENT : 3,5 S

** SOURCE ** STARJET

BATTERIE DE 4 UNITES (1-2-3-6TROPES) : 1
PROFONDEUR : 5,8 M
PAS DE TIR : 12,5 M

** STRECHER PAS VARIABLE ** L : 1500 M

PROFONDEUR : 7 M
NOMBRE DE TRACES : 48
INTERTRACÉ : POUR 36 TR PROCHES : 25 M
POUR 12 TR LOINTAINES : 50 M
GÉOPHONES : HC 202 : 24 - TRACÉ



TRAITEMENT NUMERIQUE

SEQUENCE DE TRAITEMENT : 2 MS

TRAITEMENT EN AMPLITUDE PRESERVEE

UMPCO (DIVISION SIGNAL STARJET)

NOTES

DECONVOLUTION PREDICTIVE :

- LONG. OPERATEUR (GAP 16MS) : 160 MS
- FENETRES : 0-500 MS
- 700-1200 MS
- 1500-3000 MS

ANALYSE DES VITESSES (TOUS LES 2 KILOMETRES)

CORRECTIONS DYNAMIQUES

ADDITION COUVERTURE 48

CORRECTIONS STATIQUES : 8 MS

DECONVOLUTION PREDICTIVE APRES STACK :

- L 160 MS : 0-500 MS.GAP 16.F 100S
- L 160 MS : 700-1200 MS.GAP 60.F 1500
- L 160 MS : 1500-3000 MS.GAP 28.F 1100

FILTRE VARIABLE -13,5-70 HZ : 0-300 MS

- 8 - 70 HZ : 900-1200 MS
- 8 - 50 HZ : 2300-3500 MS

EGALISATION DES TRACES - L 300 : 0-800 MS

- L 800 : 800-3500 MS

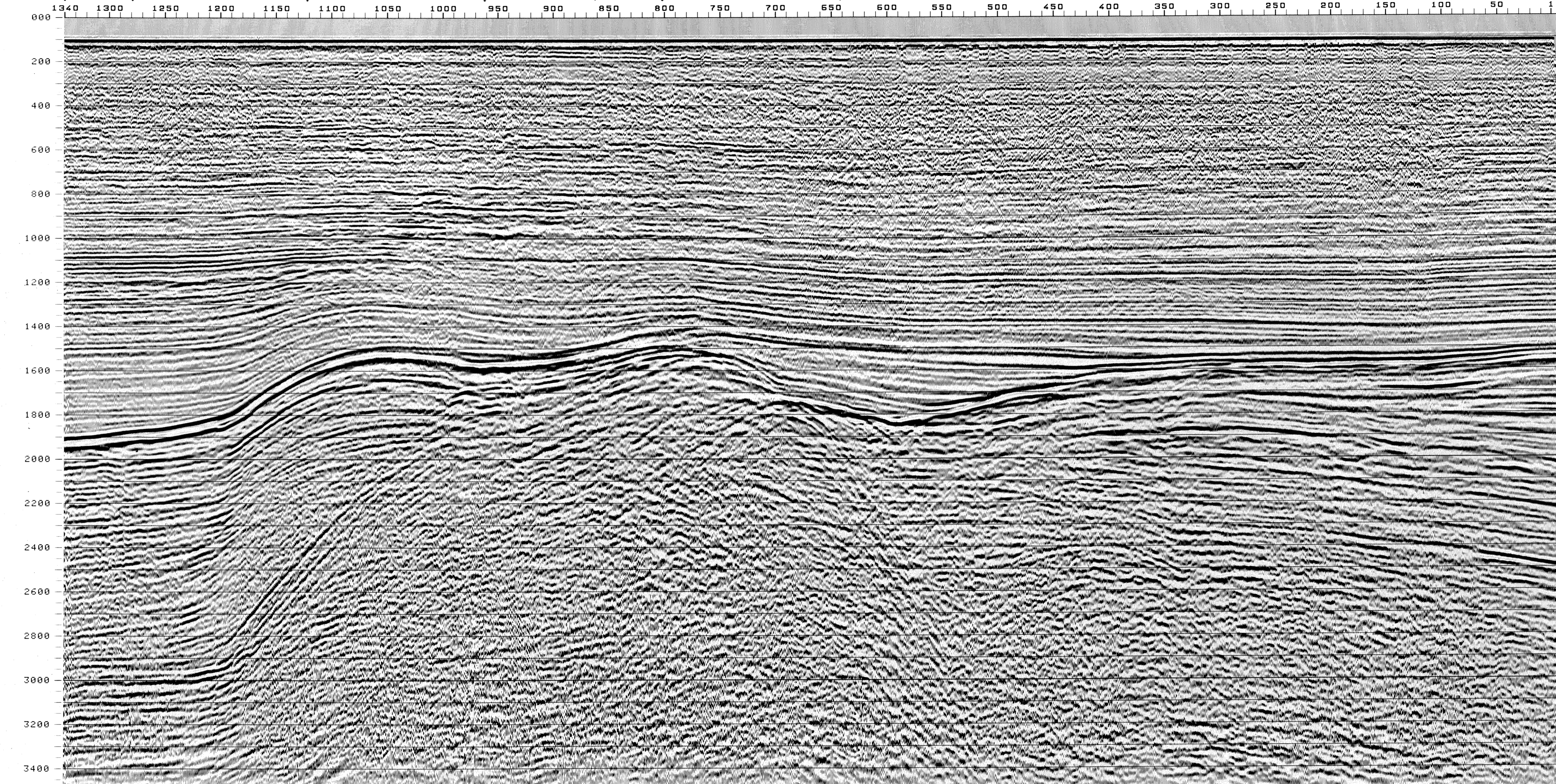
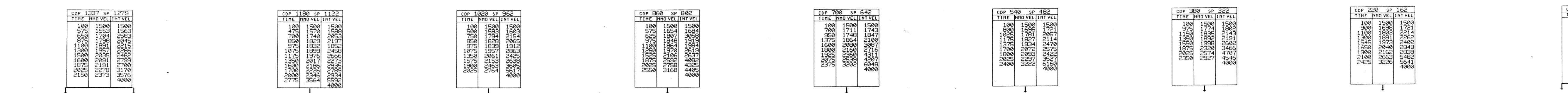
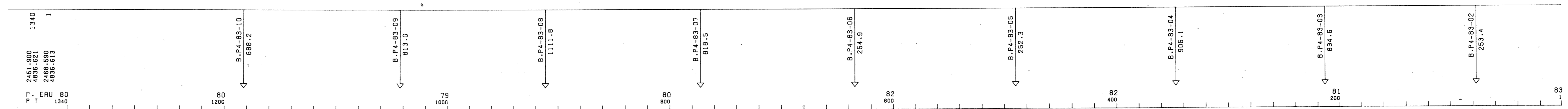
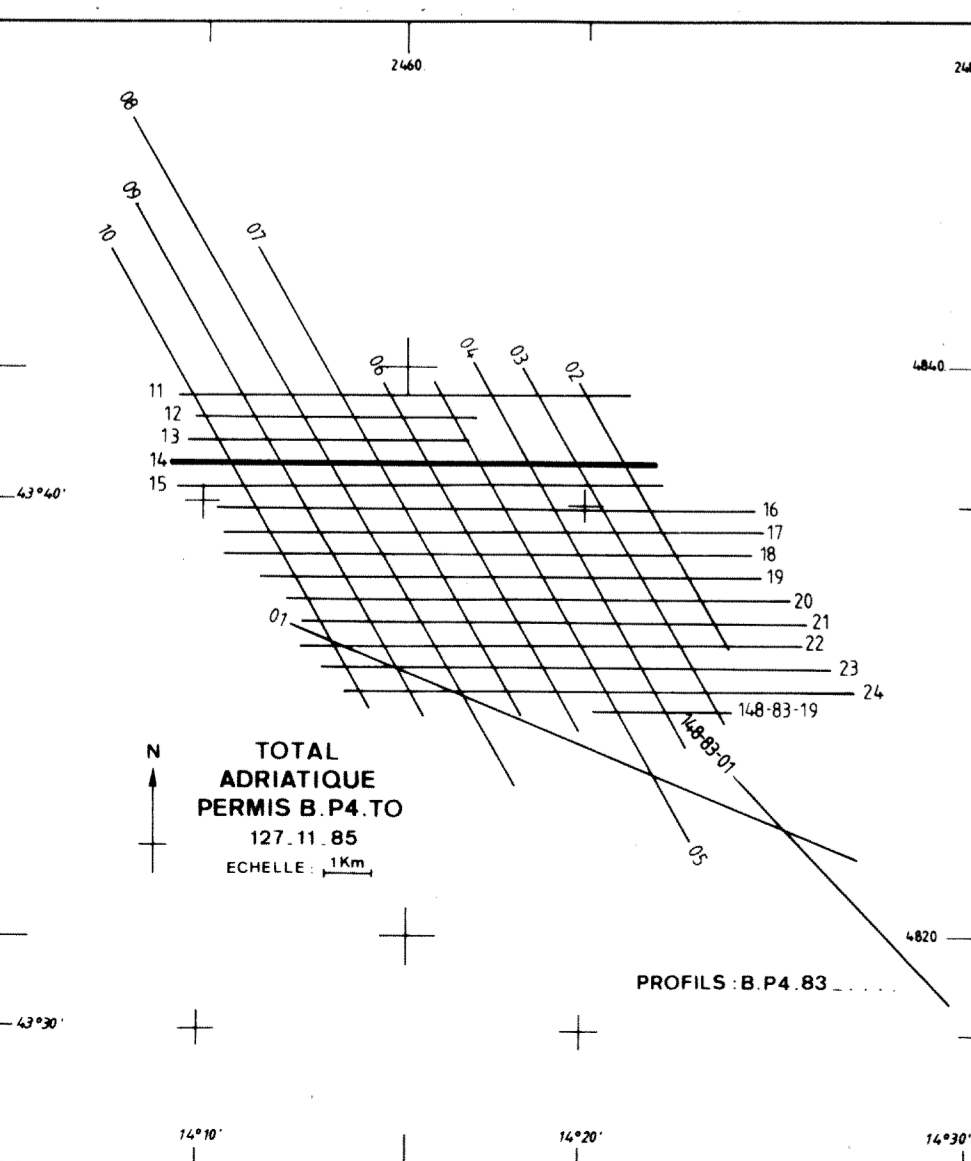
REJEU ANALOGIQUE

REJEU ANALOGIQUE

POLARITE : COMPRESSION = VALEUR NEGATIVE SUR BANDE
APRES TRAITEMENT = NOIR SUR SECTION
ORIGINE DES TEMPS : NIVEAU DE LA MER

ECHELLES

HORIZONTALE = 1 / 12500 VERTICALE = 10 CM/SEC



260UR83
1271185
1064

3 TRS
1 FILE