

TOTAL MINERARIA
CLIENT

ADRIATIQUE BP4-TO
ETUDE

BP 4 - 83-13
PROFIL

W780

1E

STACK D.A.S

MISSION : 127.11.85

PL : 40/2

ENREGISTREMENT TERRAIN

•• BATEAU •• LUCIEN BEAUFORT

SYSTEME NAVIGATION : SYLEDIS
DATE ENREGISTREMENT : 14/01/1983

•• ENREGISTREUR •• LABO SN 338

FORMAT : 9 PISTES - 1600 BP1
FILTRE : B / 250 HZ
ECHANTILLONNAGE : 1 MS
LONGUEUR ENREGISTREMENT : 3.5 S

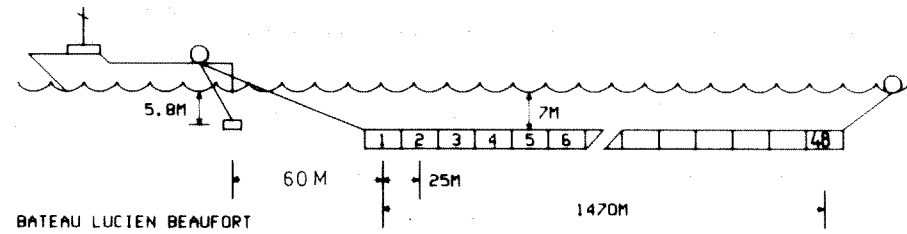
•• SOURCE •• STARJET

BATTERIE DE 4 VANNES (1-2-3-6TROPES) : 1
PROFONDEUR : 5.8 M
PAS DE TIR : 12.5 M

•• STREAMER PAS VARIABLE •• L : 1500 M

PROFONDEUR : 7 M
NOMBRE DE TRACES : 48
INTERTRACE - POUR 36 TR PROCHES : 25 M
- POUR 12 TR LOINTAINES : 50 M
GEOPHONES : HC 202 : 24 / TRACE

CAP DU BATEAU



TRAITEMENT NUMERIQUE

SEQUENCE DE TRAITEMENT : 2 MS

TRAITEMENT EN AMPLITUDE PRESERVEE

VAPCO (DIVISION SIGNAL STARJET)

MUTES

DECONVOLUTION PREDICTIVE :
- LONG. OPERATEUR (GAP 16MS) : 160 MS
- FENETRES : 0-500 MS
700-1200 MS
1500-3000 MS

ANALYSE DES VITESSES (TOUS LES 2 KILOMETRES)

CORRECTIONS DYNAMIQUES

ADDITION COUVERTURE 48

CORRECTIONS STATIQUES + 8 MS

DECONVOLUTION PREDICTIVE APRES STACK :

- L 160 MS, 0-500 MS, GAP 16, F 1005
- L 160 MS, 700-1200 MS, GAP 60, F 1500
- L 160 MS, 1500-3000 MS, GAP 28, F 1100

FILTRE VARIABLE -13.5/70 HZ ... 0-300 MS
- B / 70 HZ ... 900-1200 MS
- B / 50 HZ ... 2300-3500 MS

EGALISATION DES TRACES - L 300, 0-800 MS
- L 800, 800-3500 MS

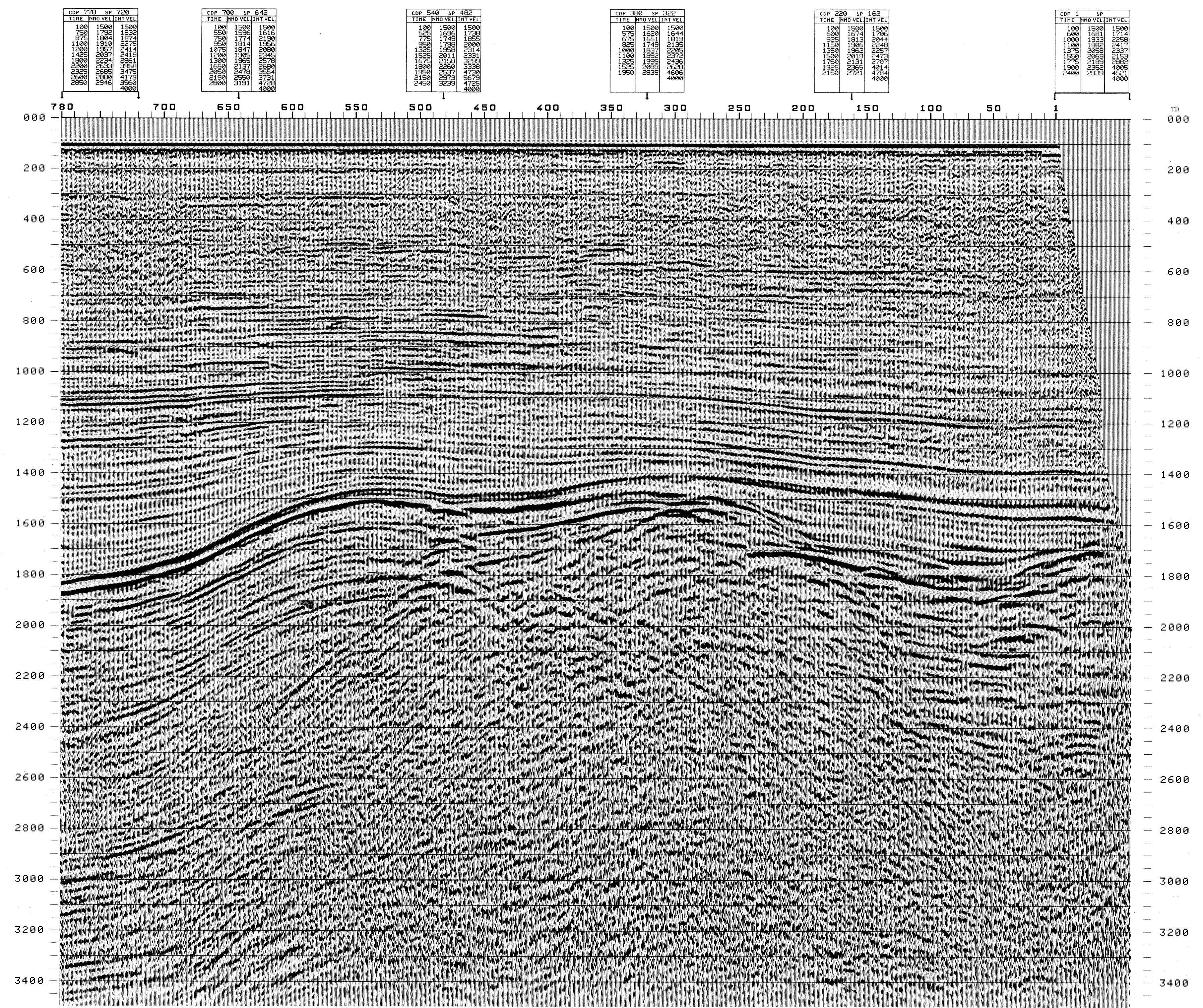
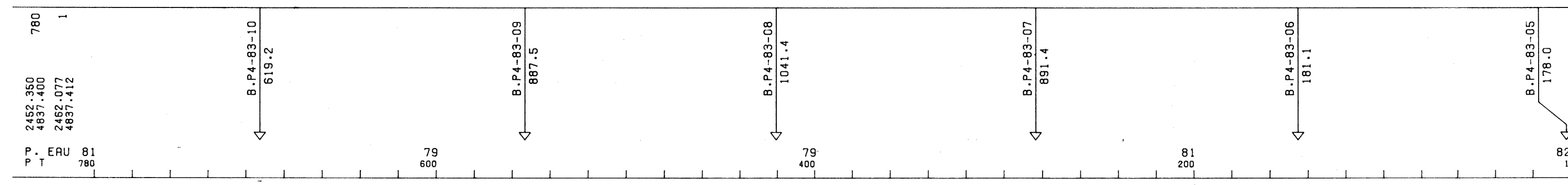
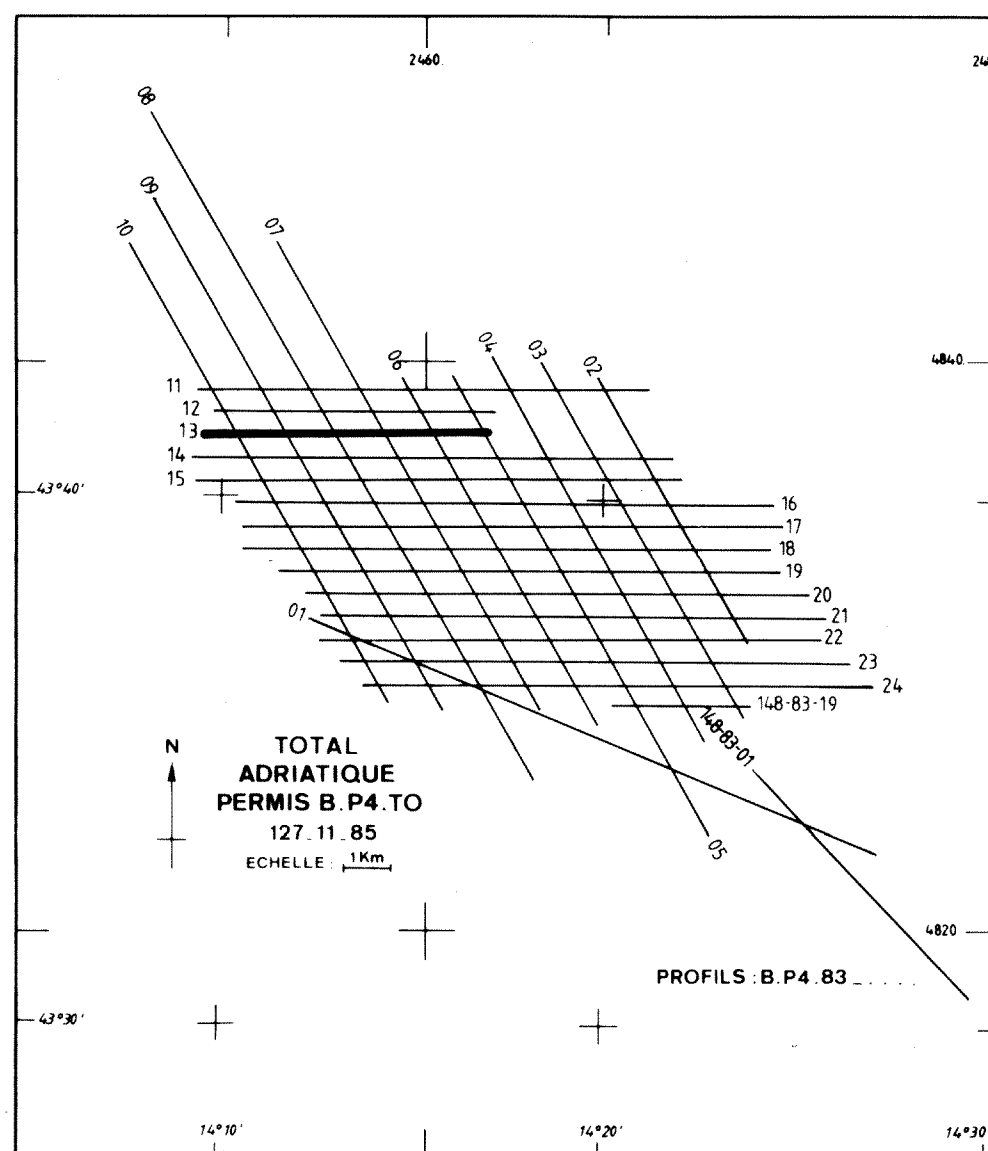
REJEU ANALOGIQUE

REJEU ANALOGIQUE

POLARITE : COMPRESSION = VALEUR NEGATIVE SUR BANDE
APRES TRAITEMENT = NOIR SUR SECTION
ORIGINE DES TEMPS : NIVEAU DE LA MER

ECHELLES

HORIZONTALE = 1 / 12500 VERTICALE = 10 CH/SEC



22 AVR 83
17 185
1063
3 ISD
1 FILE