

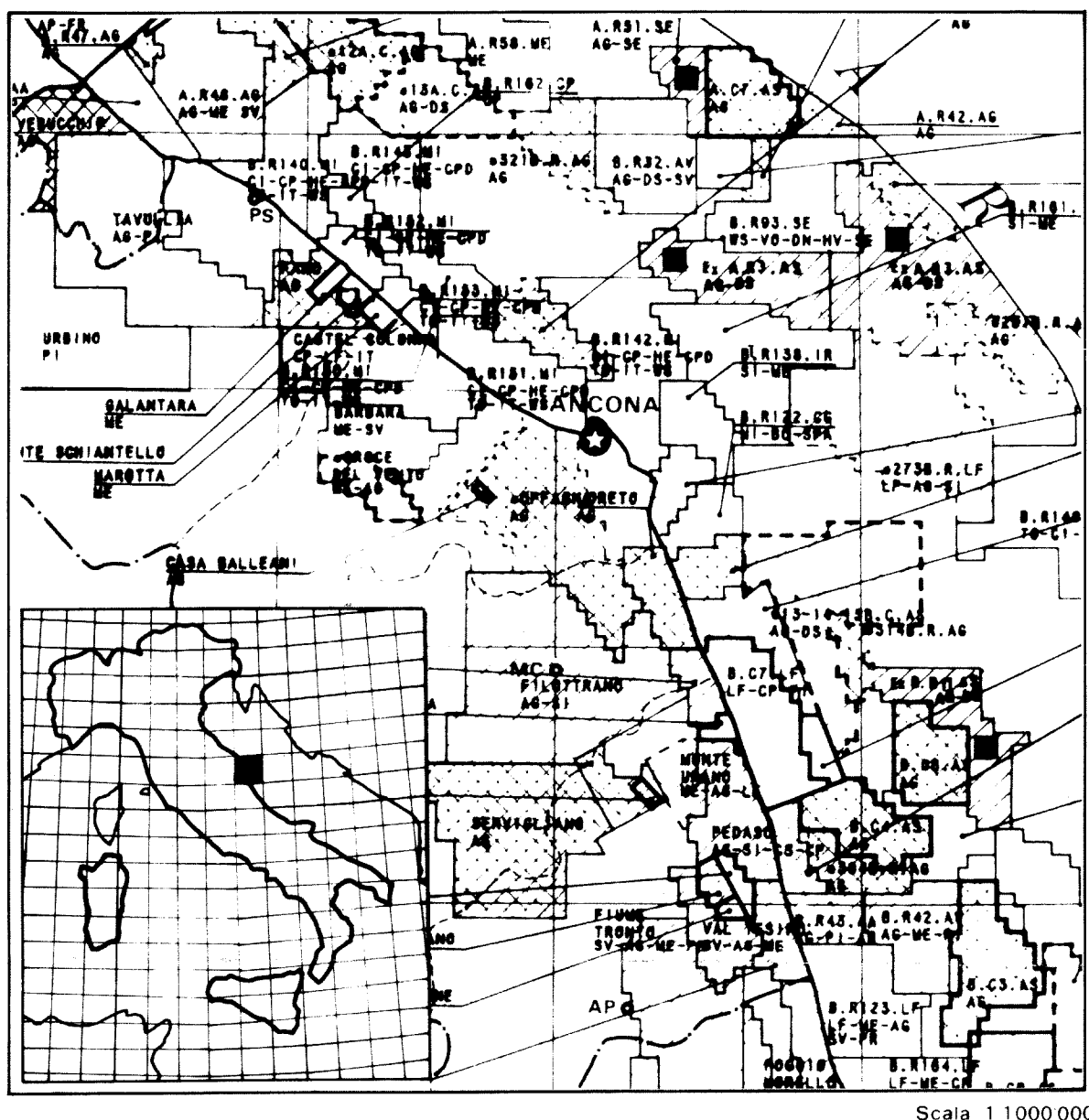
Agip SpA GERC	ZONA-3 AG 100% Permesso LORETO		Allegato 1
	ISOCRONE DI UN ORIZ. SISMICO VICINO AL "TOP DEL PLIOCENE INF.		
Autore P. QUATTRONE	EQUIDISTANZA: 10 millisecc. PIANO RIF.: livello mare		
Disegnatore F. BARBOGLIO	Data Febbraio 1982	Scala 1:25.000	Disegno n° 133/5

Legenda

- Faglia inversa
- Faglia antitetica
- Tear fault

3986

Carta indice



Legenda pozzi

- | | |
|-----------------------------|---|
| ND Non deposito | ⊙ Mineralizzazione ad idrocarburi incerta |
| NR Non raggiunto | ○ Impermeabile |
| ○ Ubicazione proposta | ⊕ Abbandonato (incidentato) |
| ○ In perforazione | ○ Sterile |
| ● Olio | ● Olio, esaurito |
| ☀ Gas | ☀ Gas, esaurito |
| ☀ Olio e gas | ☀ Olio e gas, esaurito |
| ○ Manifestazioni gas | ○ Direzione |
| ● Manifestazioni olio | FP 2400 m Fondo pozzo |
| ● Manifestazioni olio e gas | -1117 Isobate |

