

**CENTRE DE TRAITEMENT**  
 2460 164  
 2460 164  
 2460 164  
 2460 164

**TOTAL MINERARIA**  
 CLIENT

**ADRIATIQUE BP4-TO**  
 ETUDE

**BP 4 - 83-09**  
 PROFIL

**NNW 1640**      **1 SSE**

**STACK D.A.S**

**MISSION : 127.11.85**      **PL : 32/2**

**ENREGISTREMENT TERRAIN**

**\*\* BATEAU \*\***      LUCIEN BEAUFORT

SYSTEME NAVIGATION : SYLEDIS  
 DATE ENREGISTREMENT : 11.11.85

**\*\* ENREGISTREUR \*\***      LABO SN 336

FORMAT : 9 PISTES - 1600 BP1  
 FILTRE : 8 / 250 HZ  
 ECHANTILLONNAGE : 1 MS  
 LONGUEUR ENREGISTREMENT : 3.5 S

**\*\* SOURCE \*\***      STARJET

BATTERIE DE 4 UNITES (1-2-3-4) : 1  
 PROFONDEUR : 5.8 M  
 PAS DE TIR : 12.5 M

**\*\* STREAMER PAS VARIABLE \*\***      L : 1500 M

PROFONDEUR : 7 M  
 NOMBRE DE TRACES : 48  
 INTERFERENCE - POUR 16 TR. PROCHES : 25 M  
 - POUR 12 TR. LOINTAINES : 50 M  
 GEOPHONES : HC 202 : 24 - TRACE

**TRAITEMENT NUMERIQUE**

SEQUENCE DE TRAITEMENT : 2 MS

TRAITEMENT EN AMPLITUDE PRESERVEE

IMPED (DIVISION SIGNAL STARJET)

MUTES

DECONVOLUTION PREDICTIVE :

- LONG. OPERATEUR (GAP 16MS) : 160 MS
- FENETRES : 0 - 500 MS
- 700-1200 MS
- 1500-3000 MS

ANALYSE DES VITESSES (TOUS LES 2 KILOMETRES)

CORRECTIONS DYNAMIQUES

ADDITION COUVERTURE 48

CORRECTIONS STATIQUES = 8 MS

DECONVOLUTION PREDICTIVE APRES STACK :

- L 160 MS - 0 - 500 MS, GAP 16, F 1005
- L 160 MS - 700-1200 MS, GAP 60, F 1500
- L 160 MS - 1500-3000 MS, GAP 26, F 1100

FILTRE VARIABLE - 13.5-70 HZ - 0 - 300 MS

- 8 / 70 HZ ... 900-1200 MS
- 8 / 50 HZ ... 2300-3000 MS

EGALISATION DES TRACES - L 300 - 0 - 800 MS

- L 300 - 800-3500 MS

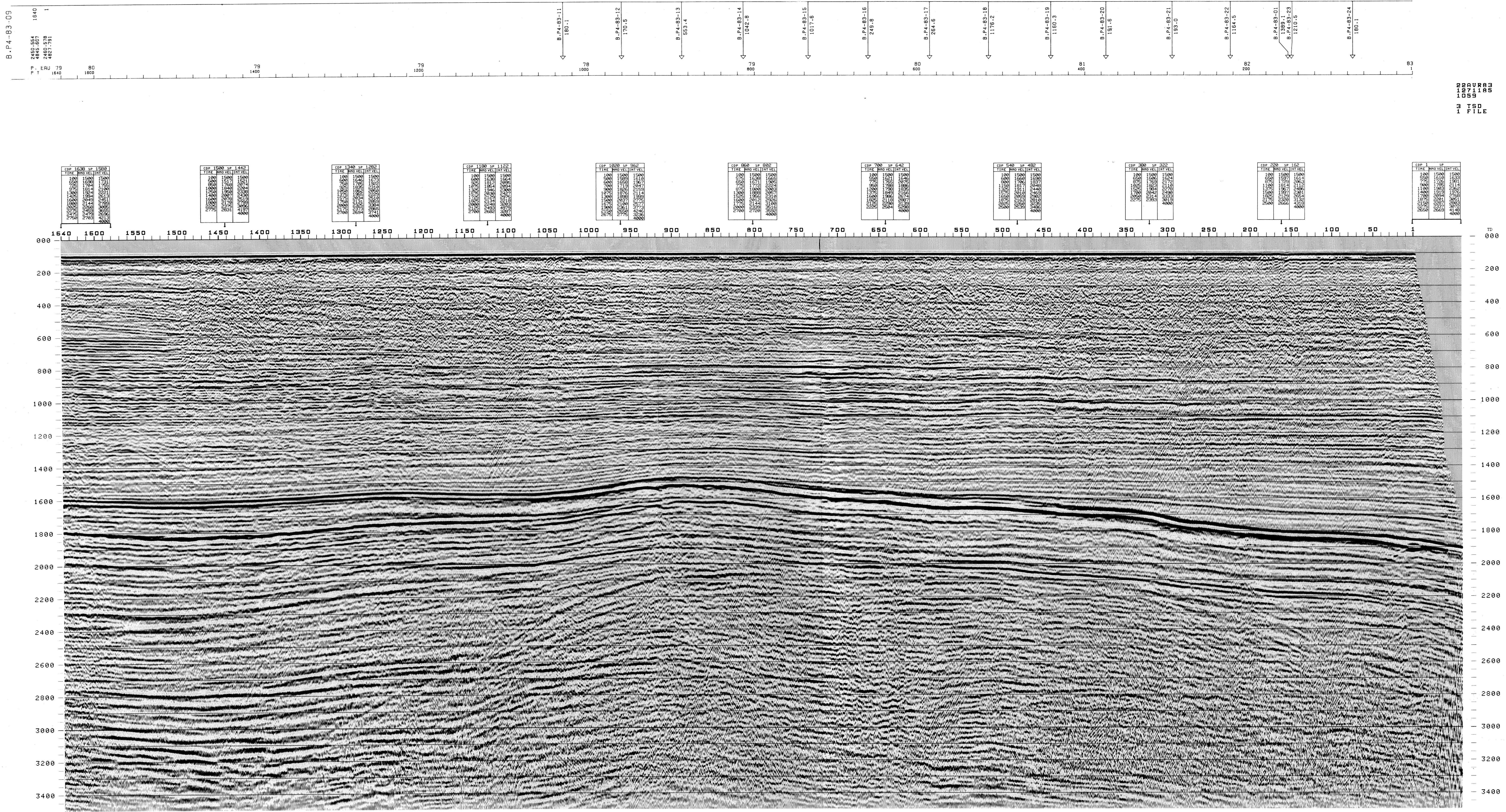
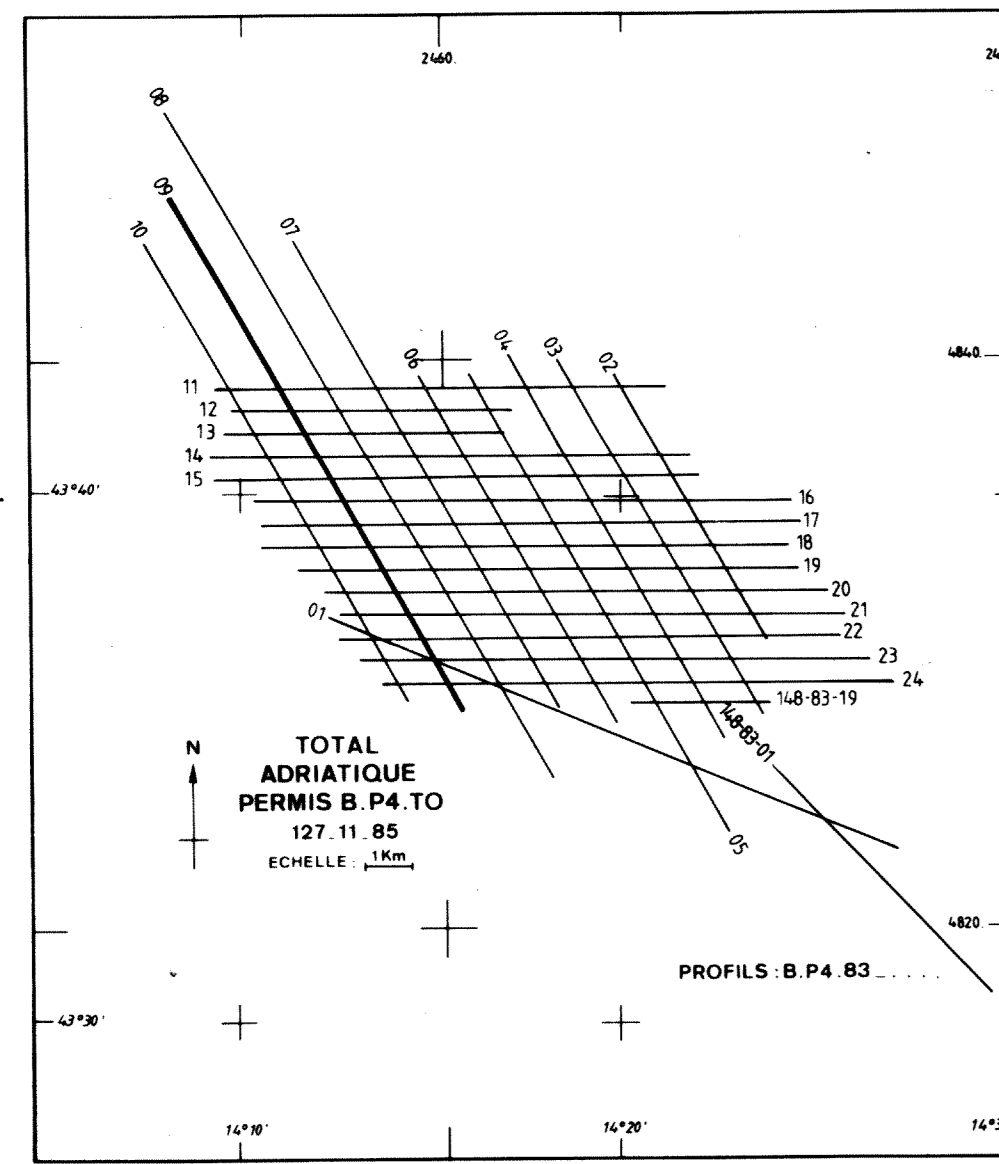
REJEU ANALOGIQUE

**REJEU ANALOGIQUE**

POLARITE : COMPRESSION = VALEUR NEGATIVE SUR BANDE  
 APRES TRAITEMENT = NOIR SUR SECTION  
 ORIGINE DES TEMPS : NIVEAU DE LA MER

**ECHELLES**

HORIZONTALE = 1 / 12500      VERTICALE = 10 CM/SEC



220483  
 197185  
 1055  
 3 ISD  
 1 FILE