

# TOTAL MINERARIA

CLIENT  
ADRIATIQUE BP4-T0  
ETUDE

BP 4 - 83-07  
PROFIL

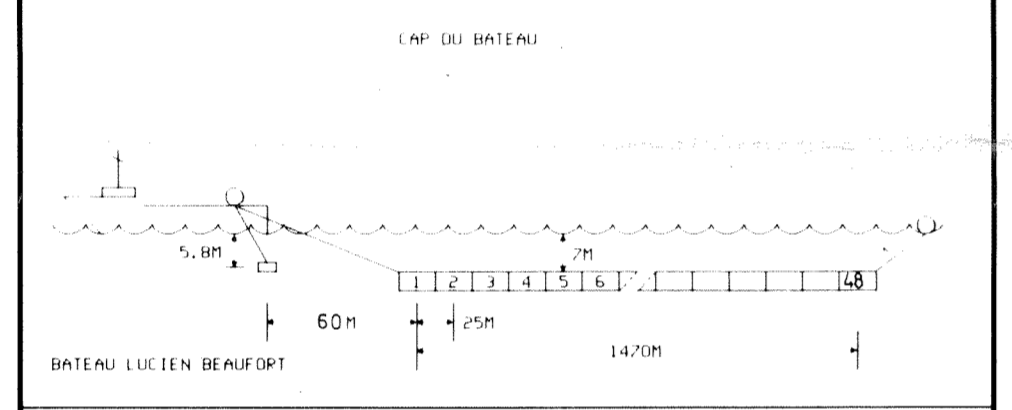
NNW1516 1 SSE

## STACK D.A.S

MISSION : 127.11.85 PL : 10/2

### ENREGISTREMENT TERRAIN

•• BATEAU •• LUCIEN BEAUFORT  
 SYSTEME NAVIGATION : SYLEDIS  
 DATE ENREGISTREMENT : 12.3.83  
 •• ENREGISTREUR •• LABO SN 338  
 FORMAT : 9 PISTES - 1600 BP1  
 FILTRE : 8 / 250 HZ  
 ECHANTILLONNAGE : 1 MS  
 LONGUEUR ENREGISTREMENT : 3.5 S  
 •• SOURCE •• STARJET  
 BATTERIE DE 4 UNITES (1-2-3-6TROPES) : 1  
 PROFONDEUR : 5.8 M  
 PAS DE TIR : 12.5 M  
 •• STREAMER PAS VARIABLE •• L : 1500 M  
 PROFONDEUR : 7 M  
 NOMBRE DE TRACES : 48  
 INTERTRANCE - POUR 36 TR PROCHES : 25 M  
 - POUR 12 TR LOINTAINES : 50 M  
 GEOPHONES : HC 202 : 24 / TRANCE



### TRAITEMENT NUMERIQUE

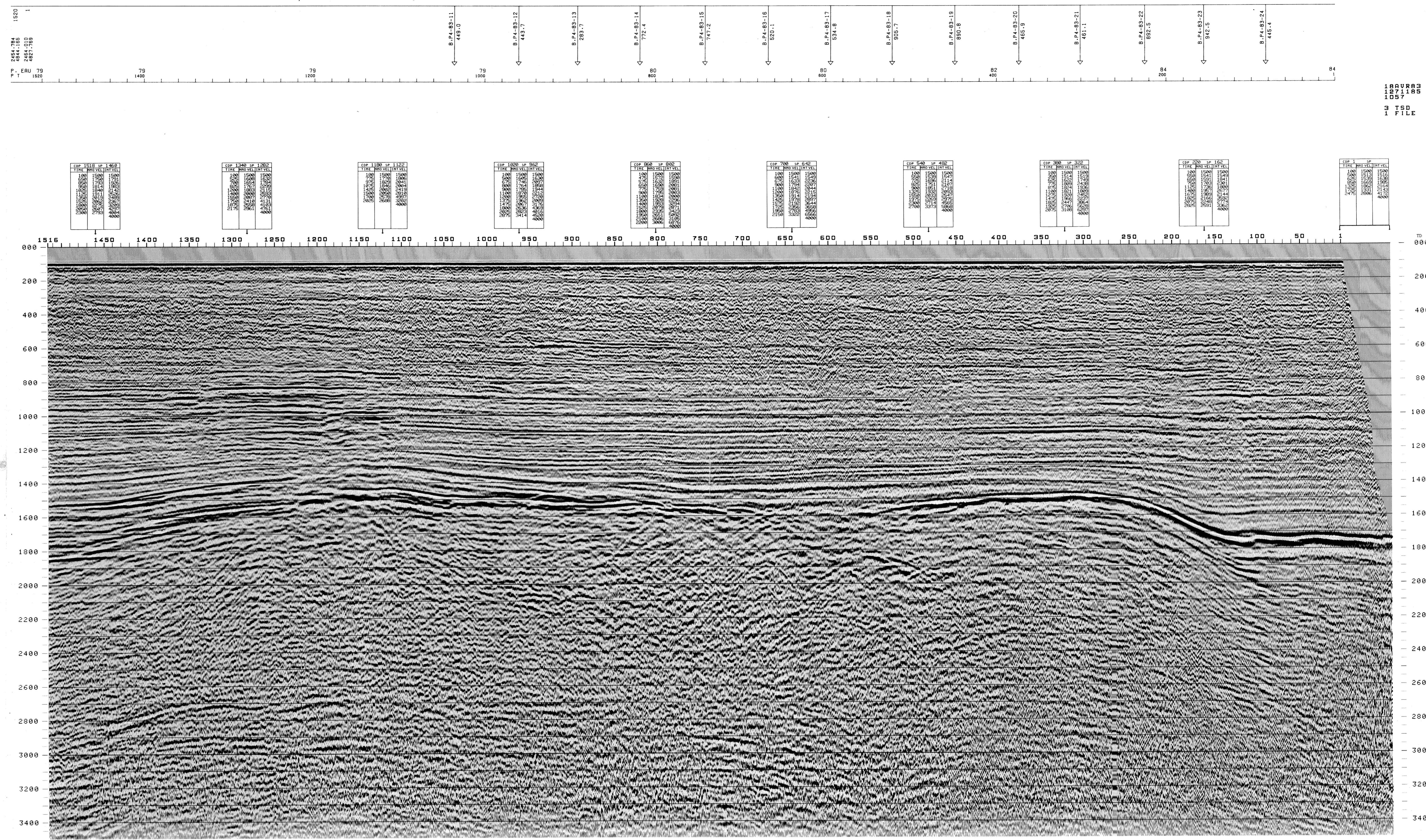
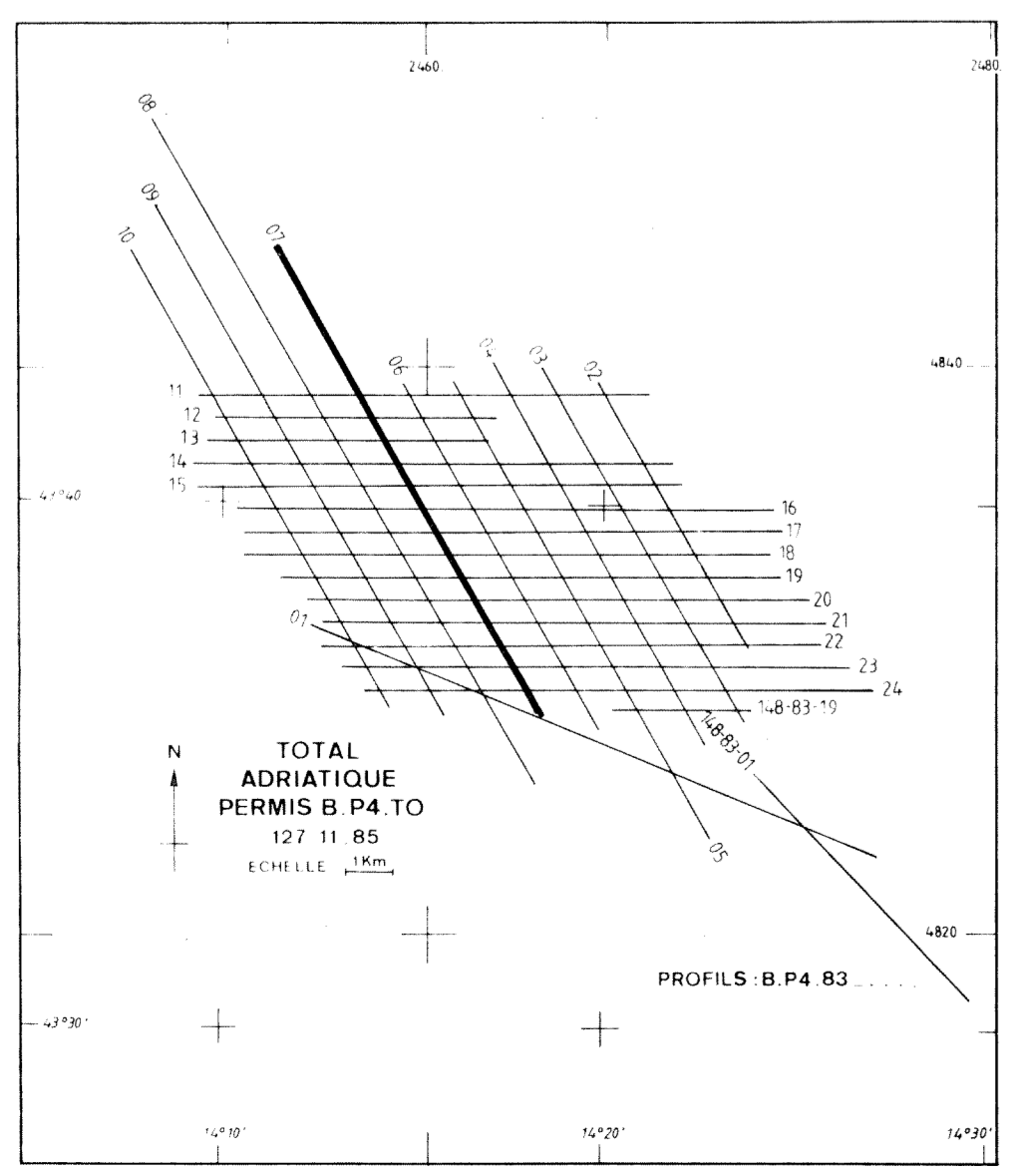
SEQUENCE DE TRAITEMENT : 2 MS  
 TRAITEMENT EN AMPLITUDE PRESERVEE  
 VAPCO (DIVISION SIGNAL STARJET)  
 MUTES  
 DECONVOLUTION PREDICTIVE :  
 -LONG. OPERATEUR (GAP 16MS) : 0-500 MS  
 -FENETRES : 700-1200 MS  
 1500-3000 MS  
 ANALYSE DES VITESSES (TOUS LES 2 KILOMETRES)  
 CORRECTIONS DYNAMIQUES  
 ADDITION COHERENCE 48  
 CORRECTIONS STATIQUES + 8 MS  
 DECONVOLUTION PREDICTIVE APRES STACK :  
 - L 160 MS - 0-500 MS-GAP 16.F 1005  
 - L 160 MS - 700-1200 MS-GAP 60.F 1500  
 - L 160 MS-1500-3000 MS-GAP 28.F 1100  
 FILTRE VARIABLE -13.5-70 HZ ... 0-300 MS  
 - 8 / 70 HZ ... 900-1200 MS  
 - 8 / 50 HZ ... 2300-3500 MS  
 EGALISATION DES TRACES - L 300 - 0-800 MS  
 - L 800 - 800-3500 MS  
 REJEU ANALOGIQUE

### REJEU ANALOGIQUE

POLARITE : COMPRESSION = VALEUR NEGATIVE SUR BANDE  
 APRES TRAITEMENT = NOIR SUR SECTION  
 ORIGINE DES TEMPS : NIVEAU DE LA MER

### ECHELLES

HORIZONTALE = 1 / 12500 VERTICALE = 10 CM/SEC



180UR83  
1871185  
1057  
3 TSD  
1 FILE