

TOTAL MINERARIA

ADRIATIQUE BP4-TO
ETUDE

BP 4 - 83-03
PROFIL

NNW 1140 1 SSE

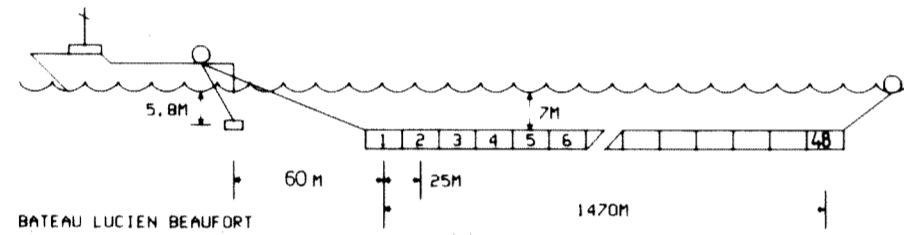
STACK D.A.S

MISSION : 127.11.85 PL : 87/2

ENREGISTREMENT TERRAIN

•• BATEAU •• LUCIEN BEAUFORT
 SYSTEME NAVIGATION : SYLEDIS
 DATE ENREGISTREMENT : 12.01.83
 •• ENREGISTREUR •• LABO SN 338
 FORMAT : 9 PISTES - 1600 BP1
 FILTRE : 8 / 250 HZ
 ECHANTILLONNAGE : 1 MS
 LONGUEUR ENREGISTREMENT : 3,5 S
 •• SOURCE •• STARJET
 BATTERIE DE 4 UNITES (1-2-3-6 TROMPES) : 1
 PROFONDEUR : 5,8 M
 PAS DE TIR : 12,5 M
 •• STREAMER PAS VARIABLE •• L : 1500 M
 PROFONDEUR : 7 M
 NOMBRE DE TRACES : 48
 INTERTRACES : POUR 36 TR PROCHES : 25 M
 POUR 12 TR LOINTAINES : 50 M
 GEOPHONES : HC 202 : 24 / TRACE

CAP DU BATEAU



TRAITEMENT NUMERIQUE

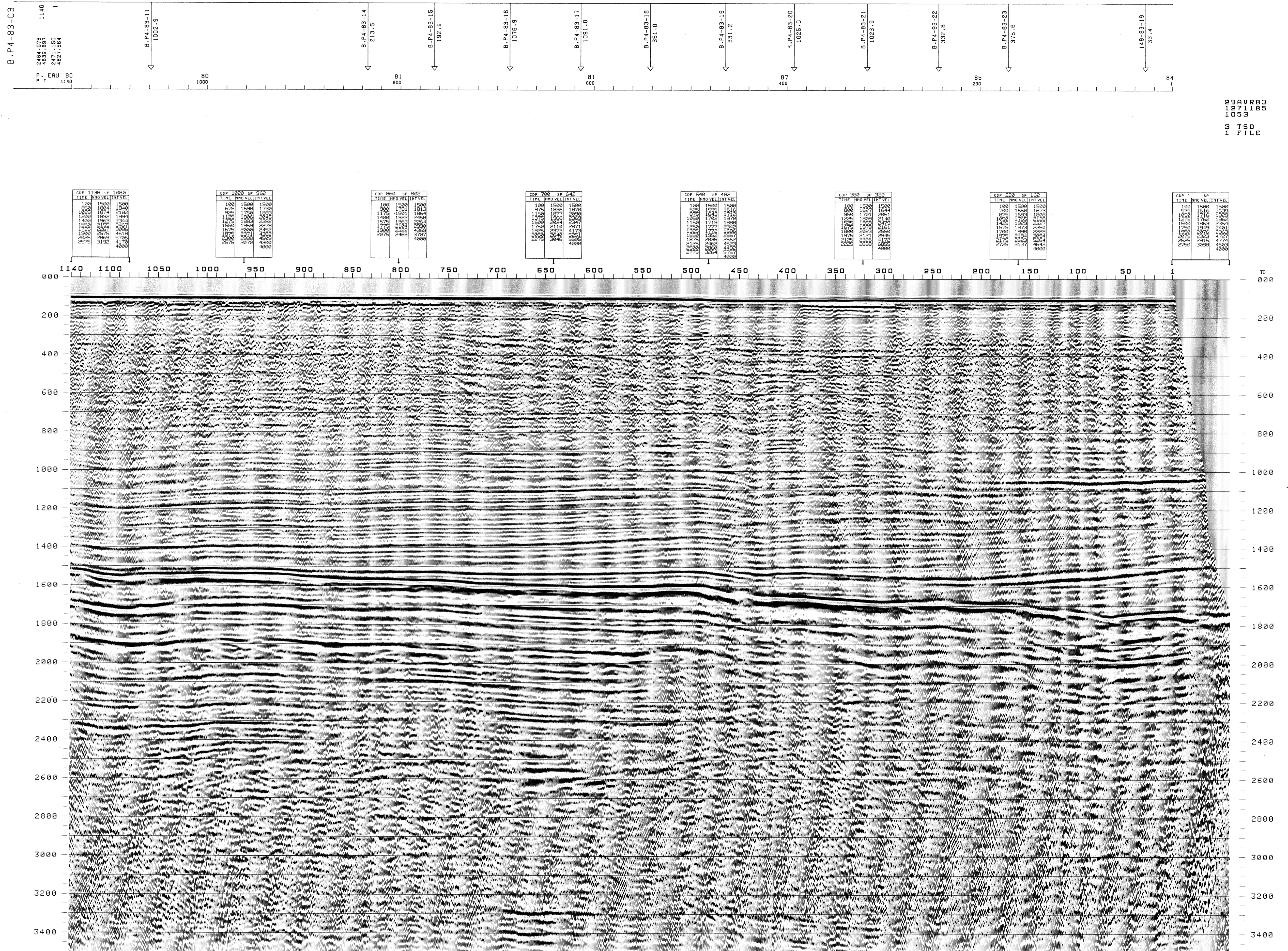
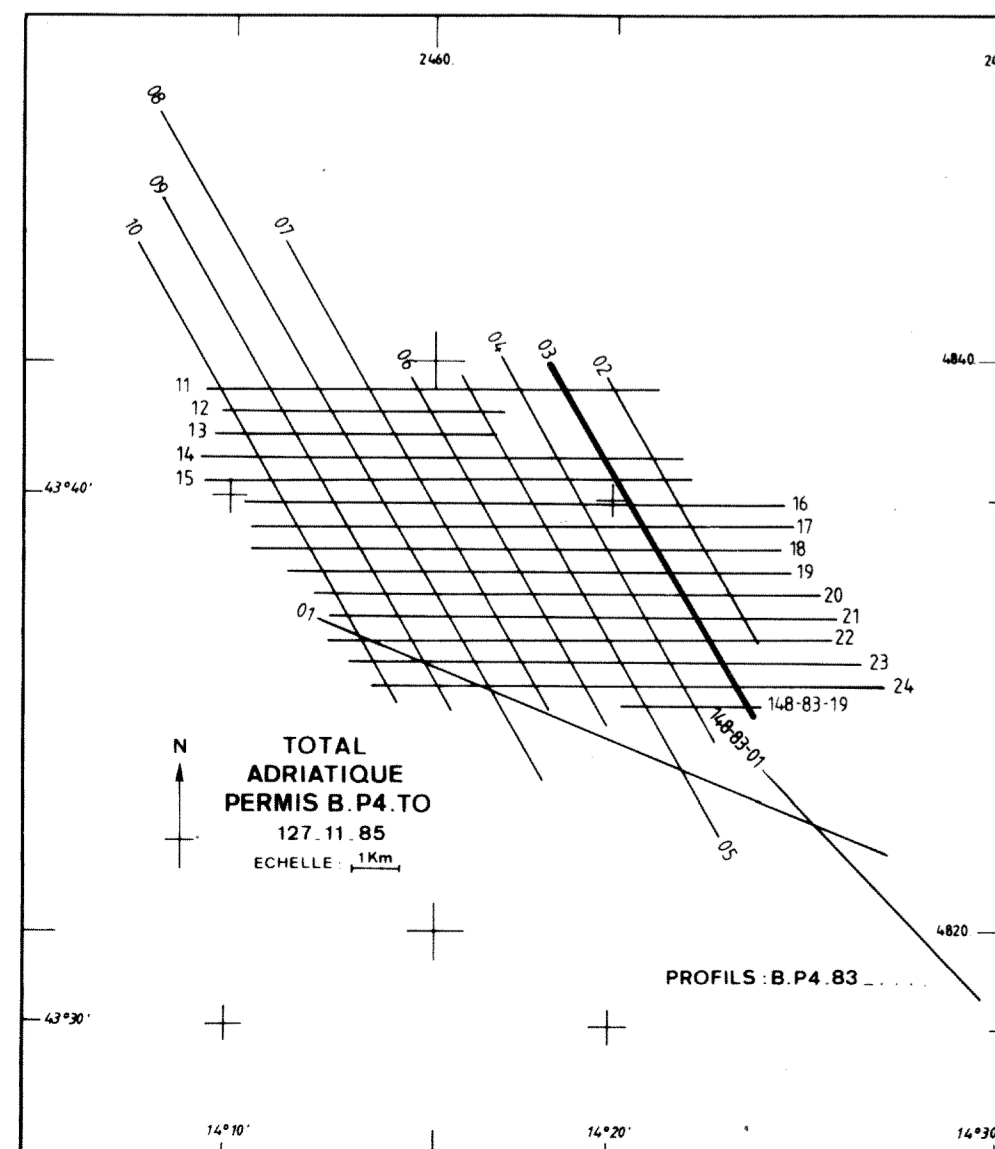
SEQUENCE DE TRAITEMENT : 2 MS
 TRAITEMENT EN AMPLITUDE PRESERVEE
 UNAPCO (DIVISION SIGNAL STARJET)
 MUTES
 DECONVOLUTION PREDICTIVE :
 - LONG. OPERATEUR (GAP 16MS) : 160 MS
 - FENETRES : 0-500 MS
 700-1200 MS
 1500-3000 MS
 ANALYSE DES VITESSES (TOUS LES 2 KILOMETRES)
 CORRECTIONS DYNAMIQUES
 ADDITION COUVERTURE 48
 CORRECTIONS STATIQUES 4 8 MS
 DECONVOLUTION PREDICTIVE APRES STACK :
 - L 160 MS, 0-500 MS, GAP 16, F 1005
 - L 160 MS, 700-1200 MS, GAP 60, F 1500
 - L 160 MS, 1500-3000 MS, GAP 28, F 1100
 FILTRE VARIABLE -13,5/70 HZ ... 0-300 MS
 - 8 / 70 HZ ... 900-1200 MS
 - 8 / 50 HZ ... 2300-2500 MS
 EGALISATION DES TRACES - L 300, 0-800 MS
 - L 800, 800-3500 MS
 REJEU ANALOGIQUE

REJEU ANALOGIQUE

POLARITE : COMPRESSION = VALEUR NEGATIVE SUR BANDE
 APRES TRAITEMENT = NOIR SUR SECTION
 ORIGINE DES TEMPS : NIVEAU DE LA MER

ECHELLES

HORIZONTALE = 1 / 12500 VERTICALE = 10 CM/SEC



29AUR83
187185
1053
3 ISD
1 FILE