

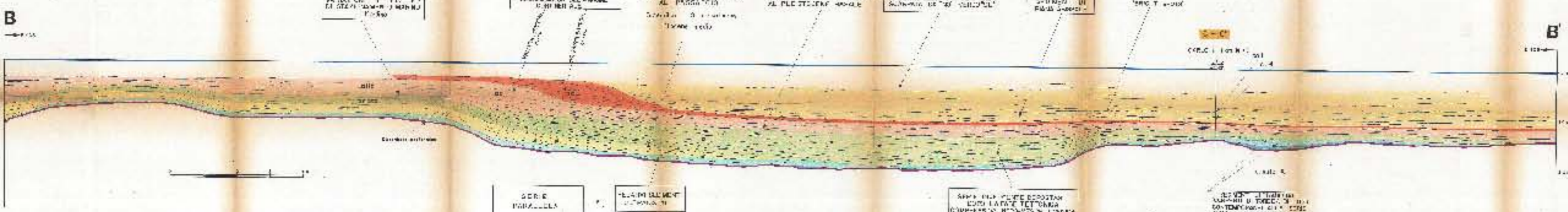
STRATIGRAFIA DELLA MONTAGNA DI S. GIUSEPPE

STRATIGRAFIA DELLA MONTAGNA DI S. GIUSEPPE

STRATIGRAFIA DELLA MONTAGNA DI S. GIUSEPPE

STRATIGRAFIA DELLA MONTAGNA DI S. GIUSEPPE

SI NOTI COME LA FASE TERTIARIA COMPRESIVA DEI PLEISTOCENE BASALI AVVENUTA AL TERMINE DELLA SEQUENZA DELLA SEQUENZA VERDE, AMMAI INTERES, SIANO SOLTANTO L'AREA ULTRACENTRALE DEL M. 4 TO, A SUD OVEST DEI POZZI S. GIUSEPPE.



STRATIGRAFIA DELLA MONTAGNA DI S. GIUSEPPE

STRATIGRAFIA DELLA MONTAGNA DI S. GIUSEPPE

STRATIGRAFIA DELLA MONTAGNA DI S. GIUSEPPE

STRATIGRAFIA DELLA MONTAGNA DI S. GIUSEPPE

STRATIGRAFIA DELLA MONTAGNA DI S. GIUSEPPE

STRATIGRAFIA DELLA MONTAGNA DI S. GIUSEPPE

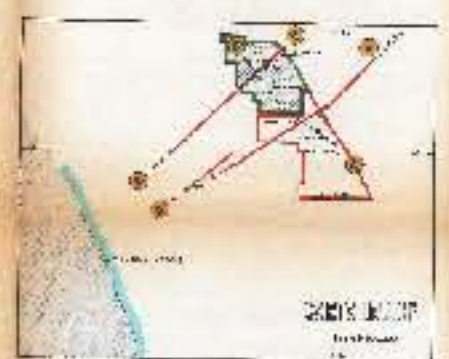
STRATIGRAFIA DELLA MONTAGNA DI S. GIUSEPPE

SERIE PARALLELA

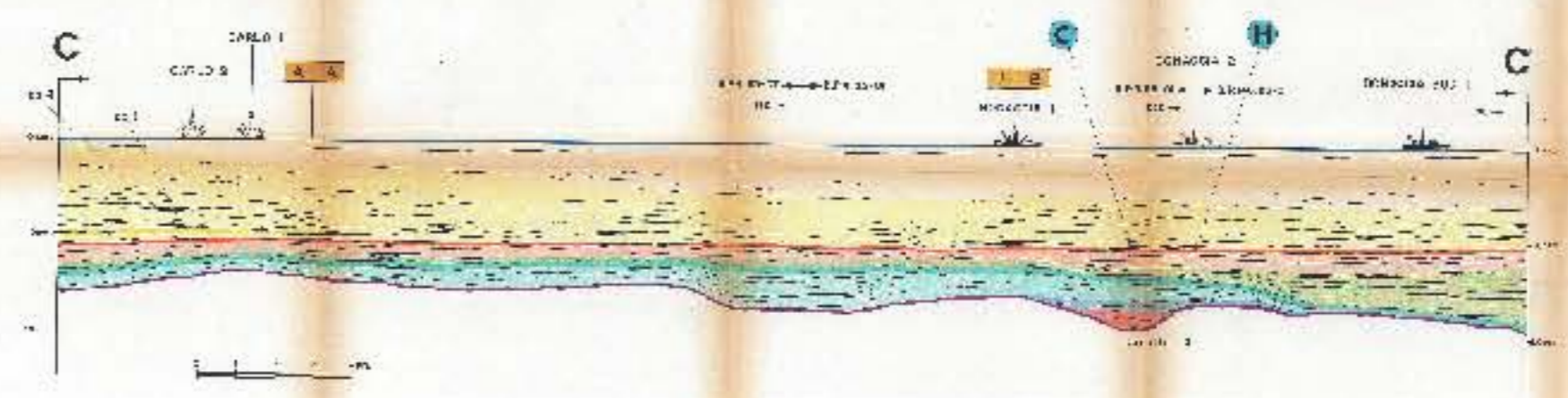
SERIE PARALLELA

SERIE PARALLELA

SERIE PARALLELA



TUTTALE MINERARIA ALL. 3  
SALINARE DI S. GIUSEPPE  
SALINARE DI S. GIUSEPPE  
SALINARE DI S. GIUSEPPE



STRATIGRAFIA DELLA MONTAGNA DI S. GIUSEPPE

STRATIGRAFIA DELLA MONTAGNA DI S. GIUSEPPE

STRATIGRAFIA DELLA MONTAGNA DI S. GIUSEPPE

