

LIVELLO DI STAZIONAMENTO MARINO	SO	NE	SEZIONE PARALLELA ALLA :	ETA'	NATURA SEDIMENTARIA DEI DEPOSITI
BASSO (DEDOTTO DA DATI REGIONALI)	AVANFOSSA NELL'AREA MARCHE - ABRUZZO			Pliocene inferiore	Depositi pelitici di riempimento di canale batiale.
BASSO				Pliocene medio G. emiliana	Depositi torbiditici distali di bacino ed ultra distali. (correnti di torbida diluite ricche in silt ed argille.)
FORTE FASE TETTONICA COMPRESSIVA AL PASSAGGIO G. EMILIANA-G. CRASSAFORMIS	LA TETTONICA COMPRESSIVA INFRA-MESOPLIOCENICA GENERA UNA FORTE ANOMALIA POSITIVA NELL'AREA DI BONACCIA SULLA QUALE I SEDIMENTI DEPOSTI SUCCESSIVAMENTE SI DISPORRANNO AVENDO COME EFFETTO L'INTRAPPOLAMENTO DEL GAS DI BONACCIA.				
BASSO				Pliocene medio G. crassaformis a Pleistocene basale.	Depositi torbiditici di colmatazione.

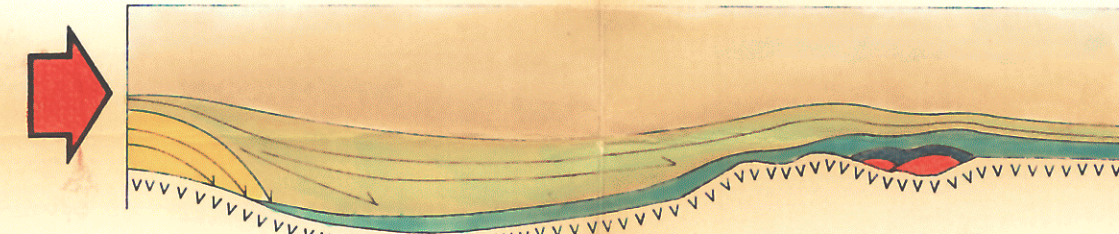
B.P 4.TO CENTRO-OCCIDENTALE (SO dei pozzi di Carlo)

B.R 148.MI CENTRO SETTENTRIONALE, B.P 4.TO MERIDIONALE

NON INFLUENZATO DALLA TETTONICA DEL PLEISTOCENE BASALE

LA BLANDA TETTONICA COMPRESSIVA DEL PLEISTOCENE BASALE CONDUCE AL PROBABILE ACCUMULO A SUD OVEST DEI POZZI DI CARLO.

DEBOLE FASE TETTONICA COMPRESSIVA AL PLEISTOCENE BASALE



LIVELLO DI STAZ. MARINO					
ALTO CON OSCILLAZIONE INGRESSIVA				medio Pleistocene inferiore	Depositi di piattaforma clastica passanti a depositi di scarpata ed a torbiditi di bacino verso nord-est. Regime di alta energia.
ALTO CON OSCILLAZIONE REGRESSIVA				alto Pleistocene inferiore	Depositi di piattaforma clastica passanti a depositi di scarpata ed a torbiditi di bacino verso nord-est. Regime di bassa energia.
ALTO				Pleistocene medio	Depositi torbiditici di bacino (visione parallela alla direzione di deposizione); paleocorrenti da nord-ovest a sud-est.
ALTO				Pleistocene superiore Holocene	Depositi di scarpata passanti verso l'alto a depositi di piattaforma clastica. Paleocorrenti da nord-ovest a sud-est.

○ DEPOSIZIONE DEI LIVELLI A GAS DI CARLO IN FACIES DI SCARPATA.

* DEPOSIZIONE DELLE SABBIE H DI BONACCIA

★ DEPOSIZIONE DELLE SABBIE C DI BONACCIA IN FACIES DI BACINO

SIMBOLI INDICATIVI DELL'ORGANIZZAZIONE INTERNA DEGLI STRATI (SISMOFACIES):

- P = PARALLELI
- D = DIVERGENTI
- OCL = PROGRADAZIONI CONCAVE
- SCL = PROGRADAZIONI CONVESSE
- W = DISCONTINUI A CULLA (HUMMOCKY)

TOTAL MINERARIA S.p.A. ALL.1

SERVIZIO GEOLOGICO D'ESPLORAZIONE

**EVOLUZIONE POST-MESSINIANA
COMPARATA DELLE AREE DEI PERMESSI:**

B.R 148.MI e B.P 4.TO

Autore: A. LA SORSA

Disegnatore: S. DI JORIO

Data: OTTOBRE - 1983

Rapporto N° EG/41/83

Archivio N°:

A6572