

PROFILO FINALE

SAVINI 2 Dir.

ROCCHE TERRENE

ROCCHE CARBONATICHE

ALTRE ROCCE

TIPI DI POROSITÀ

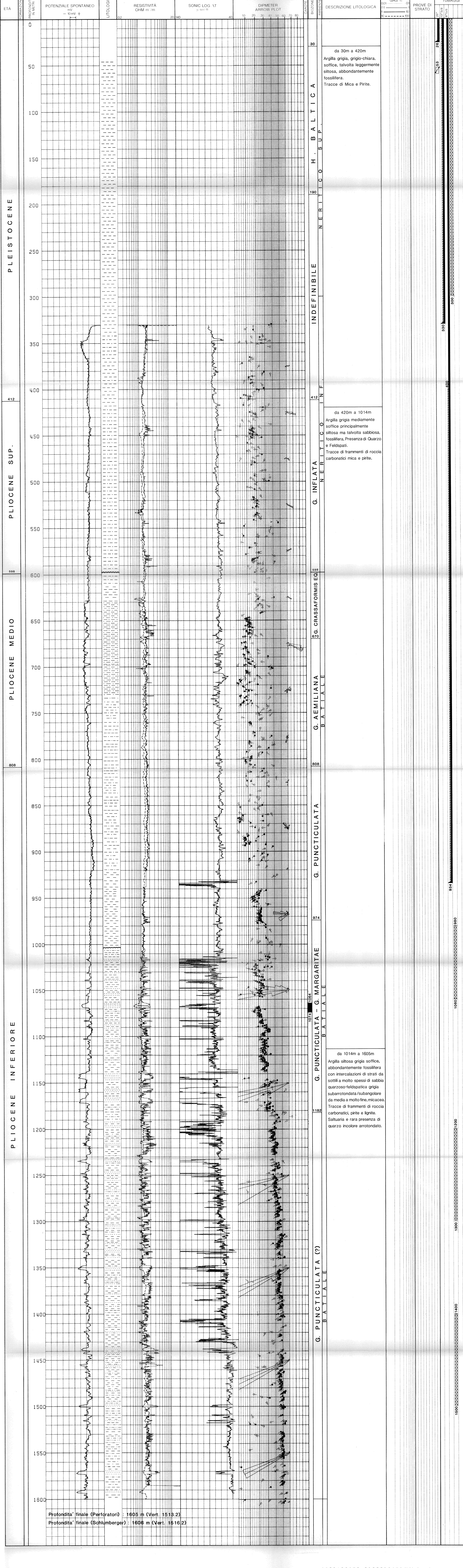
MANIFESTAZIONI

CEMENTI

PERMESSO ROSETO DEGLI ABRUZZI
TITOLARITÀ FINA 33%-SORI 50%-LASMO 17%
AREA ABRUZZO
PROVINCIA TERAMO
IMPIANTO NATIONAL 1320 M
CONTRATTISTA PERGEMINE
INIZIO PERFORAZIONE 2/11/1987
FINE PERFORAZIONE 25/11/1987
RIASCIO IMPIANTO 3/12/1987
QUOTA P.R. 151 m
QUOTA P.C. 143,5 m
PROFONDITÀ FINALE 1605 m (V. = 1513,2 m)
ESITO MINERARIO STERILE
INTERVALLO MINERALIZZATO
INTERVALLO IN PRODUZIONE
INIZIO PRODUZIONE

GEOLOGO DI CANTIERE G. BERTOZZI
COMPILOATORE G. BERTOZZI
MICROPALEONTOLOGIA CRESCENZI PANISER C.
DISEGNATORE W. GABELLI

Scala 1:1000 Dis. n. GL-128.13 ALL. 3
Av. di Relazione finale Progetto SAVINI 2 Dir. Data Febbraio 1988 AGG.



Profondità finale (Perforatori): 1605 m (Vert. 1513,2)
Profondità finale (Schlumberger): 1605 m (Vert. 1516,2)

MISURE DI DEVIAZIONE (WDL)				OPERAZIONI ELETTRICHE (Schlumberger)			
DATA	LOGS	FORO 0	RUN	DATA	LOGS	FORO 0	RUN
13/11/87	ISF-SLS-GR-SP	12" 1/4	1	13/11/87	CYBERDIP	12" 1/4	1
25/11/87	SIDF-GR	8" 1/2	2	25/11/87	CYBERDIP	8" 1/2	2
26/11/87	ISF-MSFL-SLS-GR-SP	8" 1/2	2	30/11/87	ELAN	8" 1/2	2
28/11/87	LDI-ENL-EATT-GR	8" 1/2	2	16/11/87	MSD	12" 1/4	2
30/11/87	RFT	8" 1/2	1	18/11/87	MSD	8" 1/2	2
	SAT-VSP		1	20/12/87	TVD PLAYBACK		

DATA	LOGS	FORO 0	RUN	INTERVALLO IN m
13/11/87	ISF-SLS-GR-SP	12" 1/4	1	330 - 935
25/11/87	SIDF-GR	8" 1/2	2	330 - 935
26/11/87	ISF-MSFL-SLS-GR-SP	8" 1/2	2	934 - 1605
28/11/87	LDI-ENL-EATT-GR	8" 1/2	2	934 - 1604
30/11/87	RFT	8" 1/2	1	32 pretesta
	SAT-VSP		1	45 dry test
				158 shots su due posizioni

TEMPERATURA DI FORO
Temperatura statica calcolata (da logs elettrici): 53 °C

TAPPI DI CEMENTO (per chiusura mineraria)
1 da 1500 a 1600 m cementato con 4.8 t di malta classe "G" (1.9 SG)
2 " 1300 " 1200 m cementato con 6.1 t di malta classe "G" (1.9 SG)
3 " 1060 " 900 m cementato con 1.1 t di malta classe "G" (1.9 SG)
4 " 300 " 0 m cementato con 25 t di malta classe "G" (1.9 SG)

MISURE DI DEVIAZIONE (WDL)	
1016 m = 128 c ₁	1398 m = 128 c ₁
1048 m = 5.33 c ₁	1502 m = 368 c ₁
1130 m = 101 c ₁	1510 m = 408 c ₁
1152 m = 248 c ₁	1544 m = 368 c ₁

ASSORBIMENTI			
36 m ³ durante controllo foro per RFT	1.20	67.90	1180.31
3 m ³ durante controllo foro per VSP	1.90	70.70	1203.27
	1.70	74.20	1136.27
	1.80	67.10	1176.26
	1.40	69.30	1195.25
	2.20	69.10	1102.30
	1.90	67.90	1180.31
	1.70	70.70	1203.27
	1.80	71.00	1176.26
	1.40	69.30	1195.25
	2.20	69.10	1102.30

W.D. (Measurements while drilling)			
Società: TELEOD	1.20	84.90	1214.25
da 335 a 1605 m	1.30	94.90	1233.25