

SAVINI 1 (SAV 1)

PERMESSO ROSETO degli ABRUZZI
 CONTROLLATI OPERATORE
 COPAREX 35° - 50° 50' N
 FINA 15° COPAREX

Stato : ITALIA
 Provincia : TERAMO
 Comune : ROSETO degli ABRUZZI

COORDINATE GEOGRAFICHE
 X = 01° 33' 03" Est M. Mario
 Y = 42° 41' 10" Nord
 Zs = 20 m
 Zi = 28,90 m

Impianto : MASSARENTI MAS 4000
 Fondo PERFORAZIONE : 1600 m
 Fondo SCHLUMBERGER : 1600 m

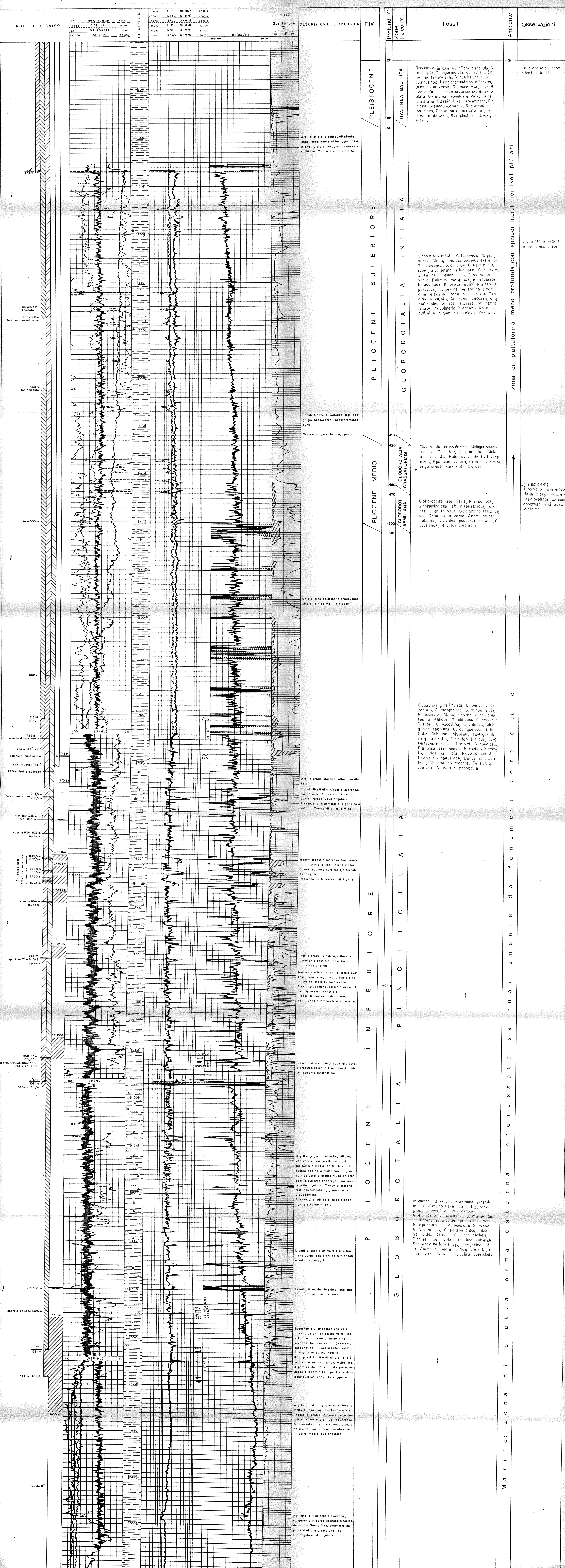
RISULTATI:
 L'OBIETTIVO PRINCIPALE (FORMAZIONE TERAMO) È STATO INCONTRATO PIÙ IN ALTO DEL PREVISTO TUTTI I LIVELLI POROSI ATTRAVERSATI A GAS METANO ANGIUNTO I TESTI E LE PROVE DI PRODUZIONE HANNO MOSTRATO UN IMPORTANTE "DEPLETION" DELLE PRESSIONI E UNA BASSA PERMEABILITÀ DEGLI STRATI.

SCALA 1:1000

BIOSTRATIGRAFIA

Al. 2

Dr. Diela Panseri Crescenzi



Zona di piattaforma meno profonda con episodi litorali nei livelli più alti

Zona di piattaforma esterna interessata saltuariamente da fenomeni torbidi

Le profondità sono riferite alla TR

da m. 210 a m. 340 abbondante pirite

(m. 460-470) Intervallo interessato dalla trasgressione medio-pliocenica come osservato nei pozzi vicini