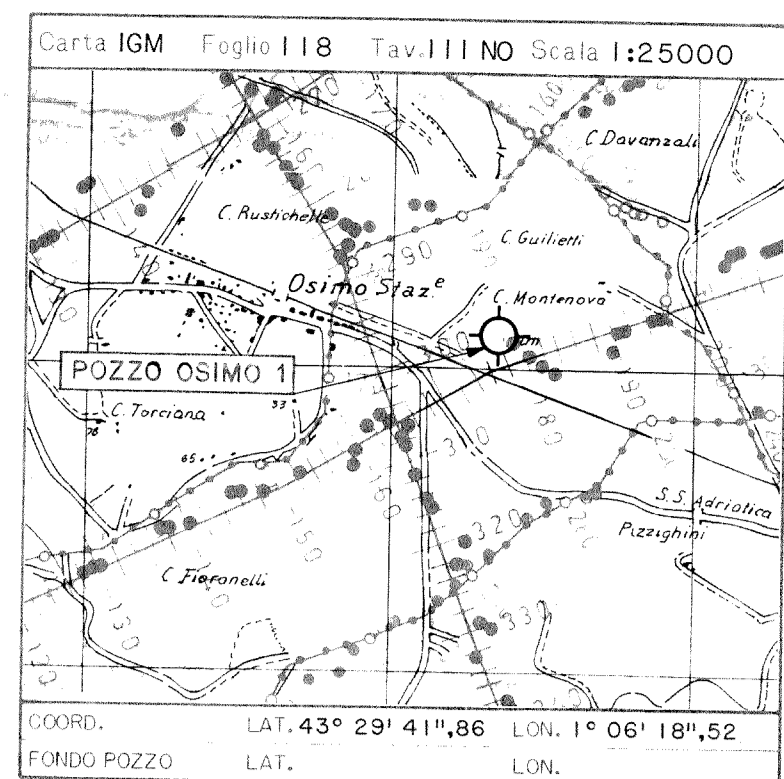




PROFILO FINALE

OSIMO 1



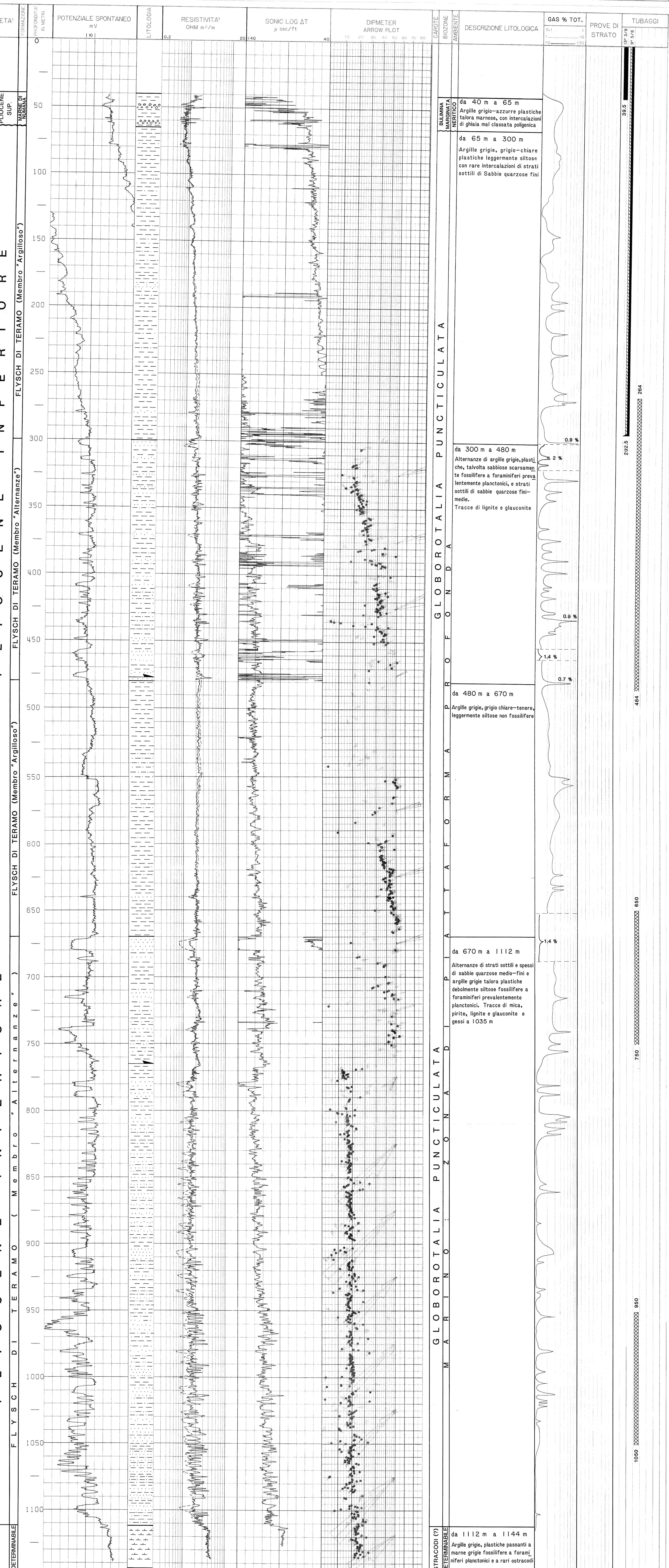
Legend for rock types: ROCCE TERRIGENE, ROCCE CARBONATICHE, ALTRE ROCCE, PARTICELLE E FOSSILI, CEMENTI, and ROCCE IGNEE E METAMORFICHE.

Legend for well types and symbols: TIPI DI POROSITA', MANIFESTAZIONI INERENTI LA PERFORAZIONE, and SIMBOLI VARI.

Legend for well types: Tubi completati, Tubi forati con forche, Tubi privi, Scarpi, etc.

PERMESSO SAN LORENZO, TITOLARITA' FINA I/3 - ELF I/3 - SORI I/3, AREA MACCHE, PROVINCIA ANCONA, IMPIANTO MASS 2000 XS, CONTRATTISTA PERGEMINE, etc.

Scale: 1:1000, Dis. n. 1, GL-136.1, ALL. 6, Data: 9/86, AGG.



Summary data table including: Profondita' finale (Perforatori): 1144 m (1119 m s.l.m.); Profondita' finale (Schlumberger): 1138 m (1113 m s.l.m.); MISURE DI VERTICALITA'; CUTTINGS; OPERAZIONI ELETTRICHE; ASSORBIMENTI; MANIFESTAZIONI; TIPI DI CEMENTO; and TEMPERATURE DI FONDO.