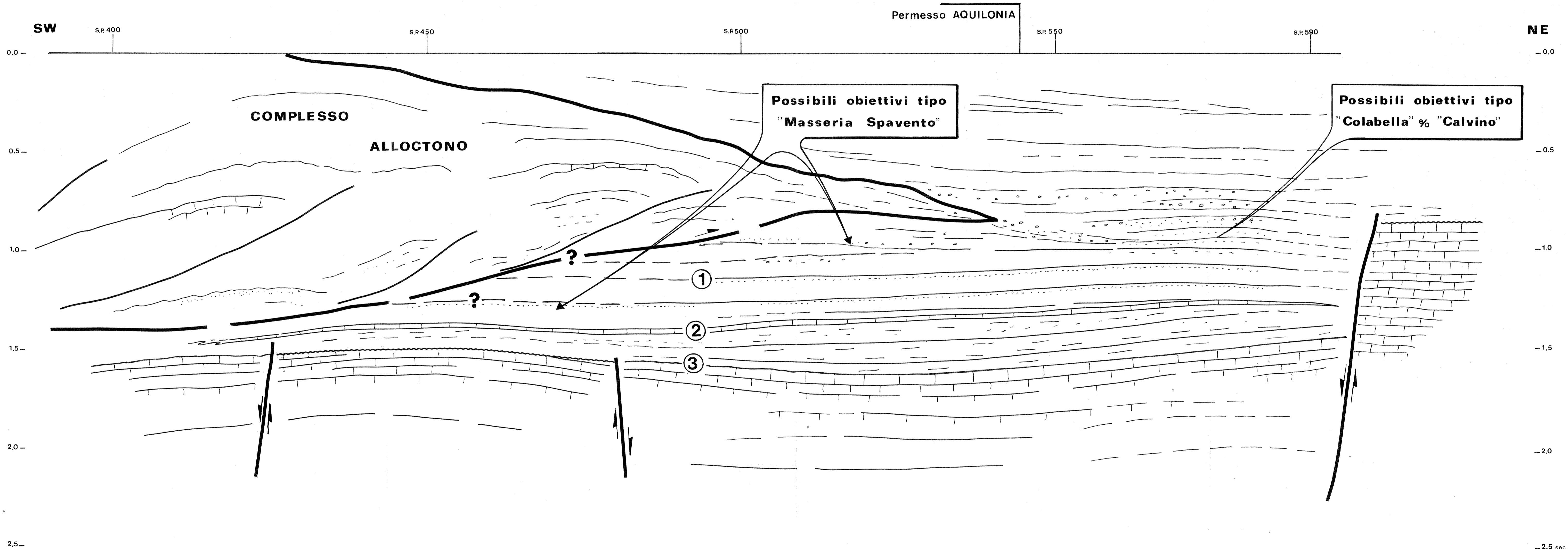
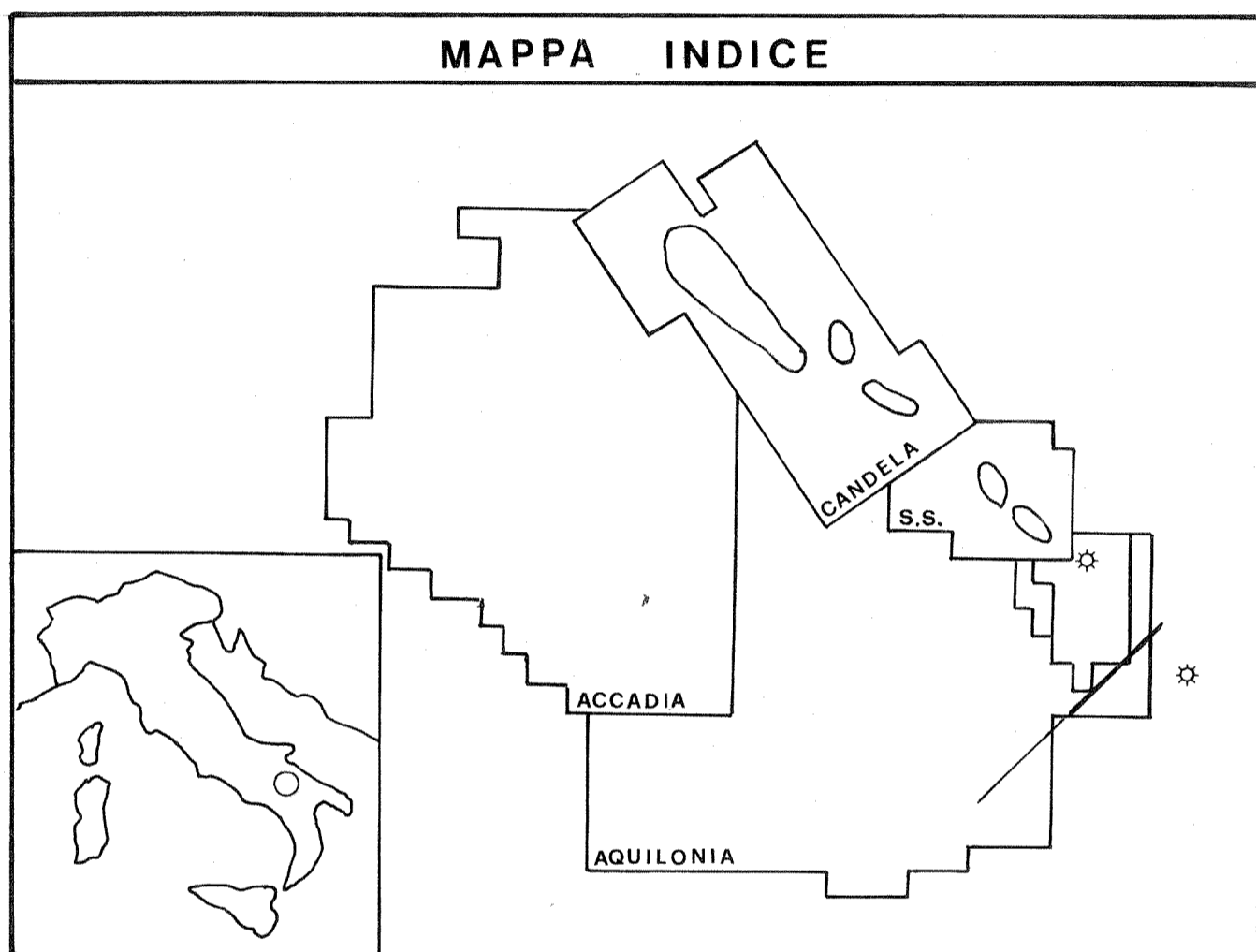


FINA		Permesso AQUILONIA		Fina Italiana S.p.A.	
Zona Campania Lucania		RICERCHE IDROCARBURI			
Autore G. Bolis	Disegnatore Maniezzo	Data Giugno 1985	Allegato al Rapporto	ALLEGATO	
Sezione Geofisica	Disegno N° GF.135-14	Scala			

SEZIONE IDROCARBURI
E GEOTERMIA DI NAPOLI
- 1 MAR 1989
Prot. N. 2284

Sketch interpretativo della linea PZF - 84 - 10



ORIZZONTI MAPPATI

- ① Orizzonte nel Pliocene medio (Cd/2B equiv?)
- ② Orizzonte calcarenitico nel Pliocene medio
- ③ Orizzonte Miocene medio inferiore / Eocene