

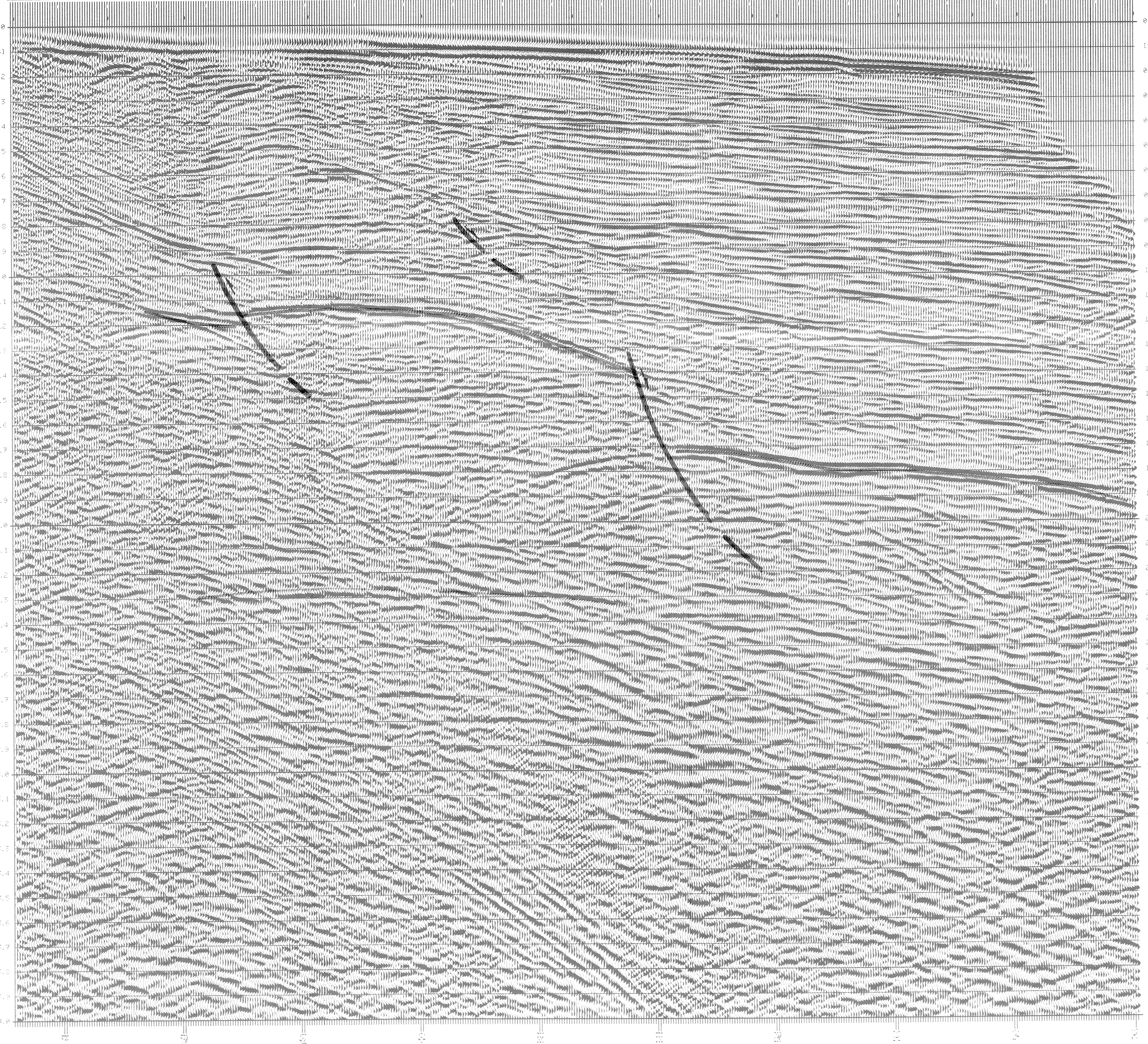
| V11 | | V10 | | V9 | | V8 | | V7 | | V6 | | V5 | | V4 | | V3 | | V2 | | V1 | |
|-------|---------|-------|---------|-------|---------|-------|---------|-------|---------|-------|---------|-------|---------|-------|---------|-------|---------|-------|---------|-------|---------|
| (S) | (K/M/S) | (S) | (K/M/S) | (S) | (K/M/S) | (S) | (K/M/S) | (S) | (K/M/S) | (S) | (K/M/S) | (S) | (K/M/S) | (S) | (K/M/S) | (S) | (K/M/S) | (S) | (K/M/S) | (S) | (K/M/S) |
| T0 | YS | T0 | YS | T0 | YS | T0 | YS | T0 | YS | T0 | YS | T0 | YS | T0 | YS | T0 | YS | T0 | YS | T0 | YS |
| 0.100 | 1.500 | 0.100 | 1.500 | 0.100 | 1.480 | 0.100 | 1.450 | 0.100 | 1.450 | 0.100 | 1.450 | 0.100 | 1.450 | 0.100 | 1.450 | 0.100 | 1.450 | 0.100 | 1.450 | 0.100 | 1.450 |
| 0.200 | 1.700 | 0.200 | 1.700 | 0.200 | 1.680 | 0.200 | 1.450 | 0.200 | 1.471 | 0.200 | 1.500 | 0.200 | 1.500 | 0.200 | 1.490 | 0.200 | 1.466 | 0.200 | 1.450 | 0.200 | 1.450 |
| 0.300 | 1.850 | 0.300 | 1.850 | 0.300 | 1.727 | 0.300 | 1.530 | 0.300 | 1.535 | 0.300 | 1.550 | 0.300 | 1.553 | 0.300 | 1.513 | 0.300 | 1.460 | 0.300 | 1.440 | 0.300 | 1.460 |
| 0.400 | 1.950 | 0.400 | 1.950 | 0.400 | 1.816 | 0.400 | 1.600 | 0.400 | 1.612 | 0.400 | 1.620 | 0.400 | 1.596 | 0.400 | 1.594 | 0.400 | 1.520 | 0.400 | 1.500 | 0.400 | 1.500 |
| 0.500 | 2.050 | 0.500 | 2.050 | 0.500 | 1.916 | 0.500 | 1.700 | 0.500 | 1.704 | 0.500 | 1.710 | 0.500 | 1.666 | 0.500 | 1.612 | 0.500 | 1.573 | 0.500 | 1.550 | 0.500 | 1.550 |
| 0.600 | 2.150 | 0.600 | 2.150 | 0.600 | 2.016 | 0.600 | 1.800 | 0.600 | 1.808 | 0.600 | 1.800 | 0.600 | 1.737 | 0.600 | 1.662 | 0.600 | 1.640 | 0.600 | 1.600 | 0.600 | 1.600 |
| 0.700 | 2.200 | 0.700 | 2.200 | 0.700 | 2.085 | 0.700 | 1.900 | 0.700 | 1.878 | 0.700 | 1.850 | 0.700 | 1.792 | 0.700 | 1.721 | 0.700 | 1.676 | 0.700 | 1.650 | 0.700 | 1.650 |
| 0.800 | 2.250 | 0.800 | 2.250 | 0.800 | 2.152 | 0.800 | 1.980 | 0.800 | 1.965 | 0.800 | 1.900 | 0.800 | 1.847 | 0.800 | 1.779 | 0.800 | 1.730 | 0.800 | 1.700 | 0.800 | 1.700 |
| 0.900 | 2.320 | 0.900 | 2.320 | 0.900 | 2.216 | 0.900 | 2.050 | 0.900 | 2.007 | 0.900 | 1.950 | 0.900 | 1.902 | 0.900 | 1.838 | 0.900 | 1.783 | 0.900 | 1.750 | 0.900 | 1.750 |
| 1.000 | 2.370 | 1.000 | 2.370 | 1.000 | 2.266 | 1.000 | 2.100 | 1.000 | 2.057 | 1.000 | 2.000 | 1.000 | 1.952 | 1.000 | 1.891 | 1.000 | 1.846 | 1.000 | 1.820 | 1.000 | 1.820 |
| 1.200 | 2.500 | 1.200 | 2.500 | 1.200 | 2.457 | 1.200 | 2.250 | 1.200 | 2.156 | 1.200 | 2.100 | 1.200 | 2.027 | 1.200 | 2.027 | 1.200 | 2.029 | 1.200 | 1.930 | 1.200 | 1.930 |
| 1.400 | 2.580 | 1.400 | 2.580 | 1.400 | 2.488 | 1.400 | 2.300 | 1.400 | 2.297 | 1.400 | 2.240 | 1.400 | 2.196 | 1.400 | 2.136 | 1.400 | 2.070 | 1.400 | 2.030 | 1.400 | 2.030 |
| 1.600 | 2.670 | 1.600 | 2.670 | 1.600 | 2.566 | 1.600 | 2.400 | 1.600 | 2.478 | 1.600 | 2.350 | 1.600 | 2.311 | 1.600 | 2.255 | 1.600 | 2.183 | 1.600 | 2.140 | 1.600 | 2.140 |
| 1.800 | 2.770 | 1.800 | 2.770 | 1.800 | 2.666 | 1.800 | 2.500 | 1.800 | 2.478 | 1.800 | 2.450 | 1.800 | 2.426 | 1.800 | 2.382 | 1.800 | 2.293 | 1.800 | 2.240 | 1.800 | 2.240 |
| 2.000 | 2.890 | 2.000 | 2.890 | 2.000 | 2.779 | 2.000 | 2.600 | 2.000 | 2.578 | 2.000 | 2.550 | 2.000 | 2.526 | 2.000 | 2.483 | 2.000 | 2.400 | 2.000 | 2.350 | 2.000 | 2.350 |
| 2.500 | 3.100 | 2.500 | 3.100 | 2.500 | 2.985 | 2.500 | 2.800 | 2.500 | 2.800 | 2.500 | 2.800 | 2.500 | 2.776 | 2.500 | 2.736 | 2.500 | 2.670 | 2.500 | 2.630 | 2.500 | 2.630 |
| 3.000 | 3.310 | 3.000 | 3.310 | 3.000 | 3.210 | 3.000 | 3.050 | 3.000 | 3.050 | 3.000 | 3.050 | 3.000 | 3.050 | 3.000 | 3.038 | 3.000 | 2.983 | 3.000 | 2.950 | 3.000 | 2.950 |
| 3.500 | 3.500 | 3.500 | 3.500 | 3.500 | 3.404 | 3.500 | 3.250 | 3.500 | 3.250 | 3.500 | 3.250 | 3.500 | 3.250 | 3.500 | 3.247 | 3.500 | 3.230 | 3.500 | 3.230 | 3.500 | 3.230 |
| 4.000 | 3.700 | 4.000 | 3.700 | 4.000 | 3.611 | 4.000 | 3.470 | 4.000 | 3.470 | 4.000 | 3.470 | 4.000 | 3.470 | 4.000 | 3.470 | 4.000 | 3.470 | 4.000 | 3.470 | 4.000 | 3.470 |
| 5.000 | 4.000 | 5.000 | 4.000 | 5.000 | 3.938 | 5.000 | 3.800 | 5.000 | 3.800 | 5.000 | 3.800 | 5.000 | 3.800 | 5.000 | 3.800 | 5.000 | 3.800 | 5.000 | 3.800 | 5.000 | 3.800 |

SW LINE 06 NE

LINE 091130 -17,50 -35,20 -48,30 -60,00 -75,60 -91,70 -122,70 -152,00

- WD (CM) -4,00 99

300 275 250 225 200 175 150 125 100



RECORDING PARAMETERS **PROCESSING SEQUENCE**

10 OCT 1990

CONTRACTOR: PRIMA S.P.A. SIELE S.p.A.

FIELD PARTY: 24 TRACI DIPLOMA S.p.A.

RECORDING PERIOD: MARZO 1990

FIELD SYSTEM: 1 INPUT: TAPE FORMAT SEG-B, 9-TRACI, 1000 BPI
 2 DEMULTIPLEXING
 3 RESAMPLING FROM 2 MS TO 4 MS (ANTI-ALIAS FILTER: 100 Hz)
 4 GAIN PERFORM
 5 FREQUENCY FILTER:
 TRAVEL TIME: 4.0 S
 14 Hz 48 DB/OCT
 90 Hz 48 DB/OCT

RECORD LENGTH: 5 S

CABLE: STREAMER TYPE HSN 4 RTD
 LENGTH 1200 M, DEPTH 3 M - 5 M
 NUMBER OF GROUPS: 46, SPACING: 25 M

RECEIVER: TYPE MICROPHONE MULTIDIRE M/S
 CABLE LENGTH: 22 M
 RECEIVERS PER GROUP: 32

ENERGY: AIRLINE
 GUN DEPTH: 2 M TANK
 RISE INTERVAL: 25 M
 VOLUME: 12,000 L

COVERAGE: 24-FOLD

EMITTER RECEIVER CONFIGURATION:
 HNT FOR TRACE
 50 M 100 M 150 M 400 M
 1 1 1 1
 COP LOCATION

SW - WIND DIRECTION - NE

4868 09/90 DATE: 25.09.1990

SELM S.P.A. - SOCIETA' ENERGIA MONTEDISON S.P.A.

ALL.8

1:12 500

DR 69
LINE 06

851 633

24-FOLD STACK

PRAXIA-SEISMOS