

13°40'

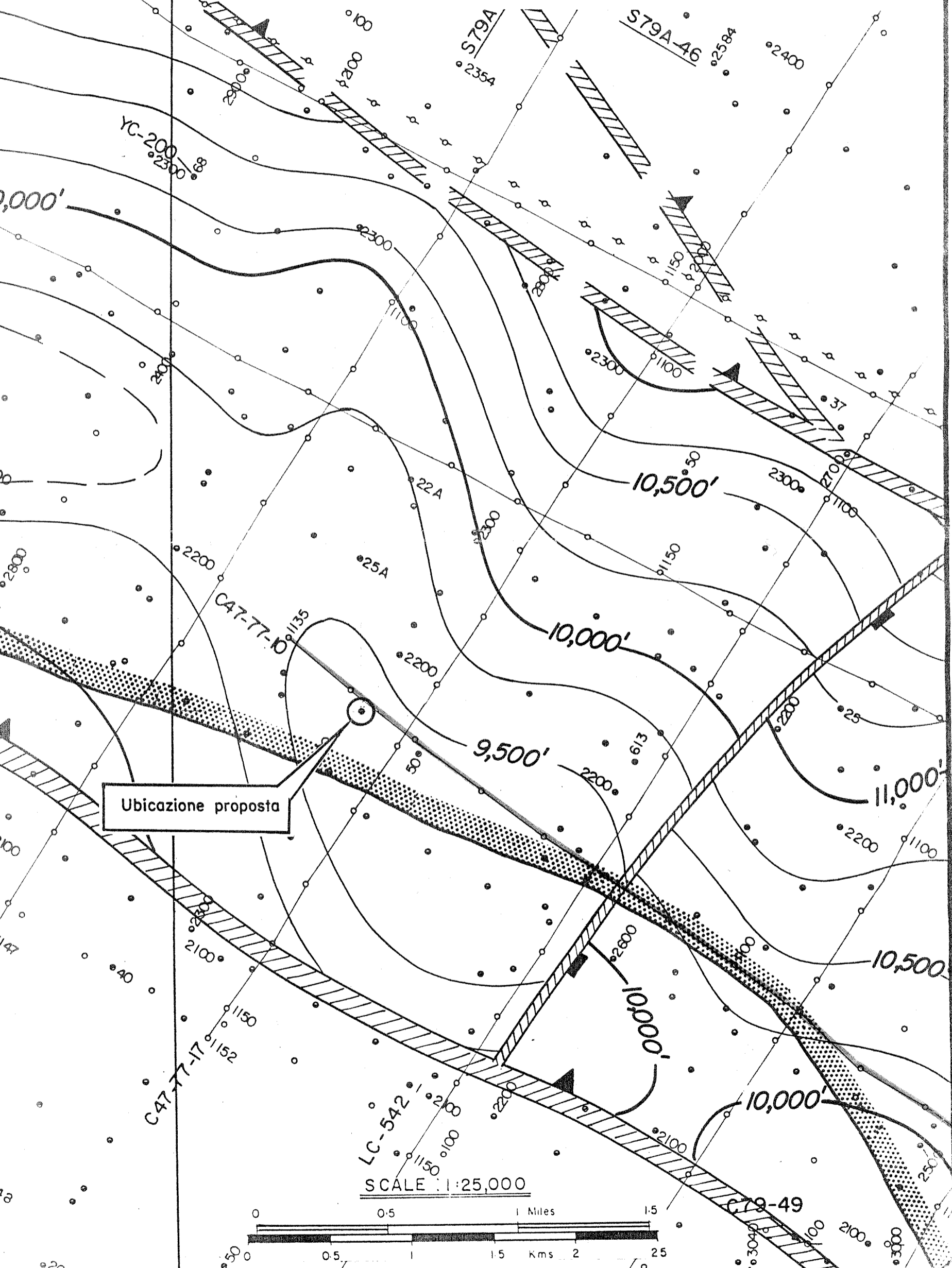
CONOCO IDROCARBURI S.p.A.

Zona 'C' - Permesso CR 47 CO

CARTA STRUTTURALE

TETTO DEI CALCARI DEL 'VILLAGONIA' (GIURASSICO)

Ubicazione proposta : PALMA 2



Ubicazione proposta

SCALE 1:25,000

