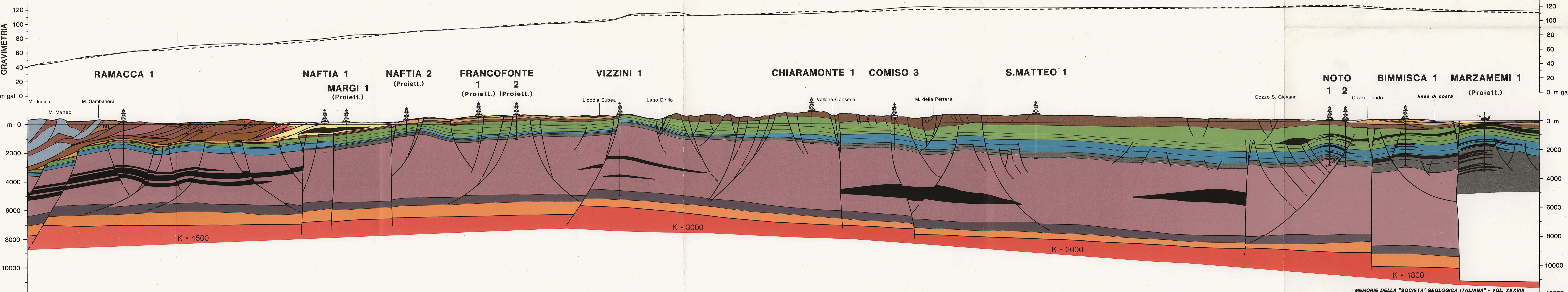
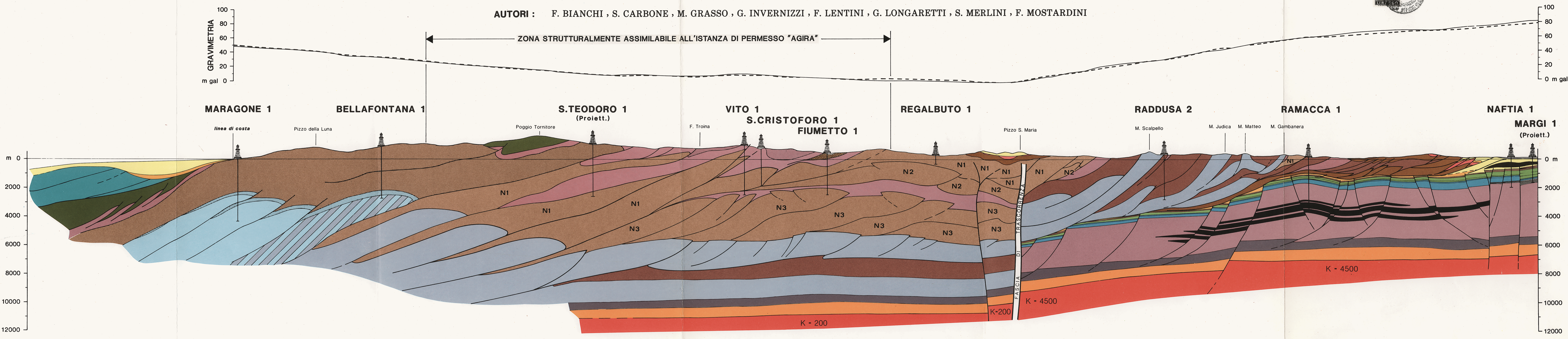


SICILIA ORIENTALE : PROFILO GEOLOGICO NEBRODI - IBLEI

AUTORI : F. BIANCHI , S. CARBONE , M. GRASSO , G. INVERNIZZI , F. LENTINI , G. LONGARETTI , S. MERLINI , F. MOSTARDINI



LEGENDA :

- ALLUVIONI
- VULCANITI
- DEPOSITI PLIO - QUATERNARI
- TRUBI (Pliocene inferiore)
- F.ne GESSOSO - SOLFIFERA (Messiniano)
- F.ne TERRAVECCHIA (Tortoniano)
- UNITA' CALABRIDI
- UNITA' DI M. SORO (Cretaceo)
- FLYSCH DI TROINA - TUSA (Oligocene - Miocene inf.)
- ARGILLE VARICOLORI (Cretaceo - Oligocene)
- SUCCESSIONE DI NICOSIA SU SUBSTRATO SICILIDE
- SUCCESSIONE DI MARAGONE SU SUBSTRATO PANORMIDE
- SUCCESSIONI N1 - N2 - N3 SU SUBSTRATO IMERESE
- F.ni GRATTERI E GIARDINELLO (Eocene - Oligocene)
- SUCCESSIONE CARBONATICA DI PIATTAFORMA (Trias sup. - Cretaceo)
- SUCCESSIONE CARBONATICA DI MARGINE (Trias sup. - Cretaceo)
- ARGILLE ED ARENARIE GLAUCONITICHE (Oligocene - Miocene medio)
- UNITA' MESO-CENOZOICHE IMERESI E DI M. JUDICA (Trias sup.-Eocene)
- F.ne TELLARO (Miocene medio - superiore)
- F.ni RAGUSA E M. CLIMITI (Oligocene - Miocene medio)
- F.ni AMERILLO-HYBLA E CHIARAMONTE (Cretaceo-Eocene)
- F.ni BUCCHERI E MODICA-RABBITO-SIRACUSA (Giurassico)
- F.ni STREPPENOSA E NOTO (Retico sup.-Hettangiano)
- F.ne GELA (Trias sup.)
- SUCCESSIONE ANISICO - LADINICA
- SUCCESSIONE PALEOZ. - TRIAS INF.
- BASAMENTO MAGNETICO
- ANOMALIA GRAVIMETRICA MISURATA
- ANOMALIA GRAVIMETRICA CALCOLATA
- K = SUSCETTIVITA' MAGNETICA

