

TIME (S)	RMS VEL	DIX (M)	TIME (S)	RMS VEL	DIX (M)
0.14	1480	1480	0.13	1480	1480
0.22	1550	1484	0.22	1550	1484
0.34	1620	1541	0.34	1620	1541
0.45	1700	1600	0.45	1700	1600
0.54	1760	1645	0.54	1760	1645
0.69	1850	1756	0.69	1850	1756
1.10	2150	2156	1.10	2150	2156
1.23	2450	2494	1.23	2450	2494
1.52	2610	3060	1.52	2610	3060
1.78	2820	3412	1.78	2820	3412
2.02	3330	4076	2.02	3330	4076
3.10	4870	4928	3.10	4870	4928
4.40	4830	5490	4.40	4830	5490

TIME (S)	RMS VEL	DIX (M)	TIME (S)	RMS VEL	DIX (M)
0.09	1480	1480	0.14	1480	1480
0.41	2060	2121	0.58	2090	2121
0.94	2150	2514	0.98	2140	2440
1.33	2420	3074	1.63	2570	3438
1.63	2570	3438	1.85	2850	4587
2.00	2970	4514	2.22	3290	4915
2.22	3290	4915	2.50	3910	5523
3.28	4010	5010	3.28	4010	5010
5.40	4500	5167	5.40	4500	5167

TIME (S)	RMS VEL	DIX (M)	TIME (S)	RMS VEL	DIX (M)
0.14	1480	1480	0.14	1480	1480
0.38	1710	1785	0.38	1710	1785
0.75	2010	2316	0.75	2010	2316
1.08	2300	2851	1.08	2300	2851
1.30	2450	3025	1.30	2450	3025
2.00	3130	4514	2.00	3130	4514
2.43	3520	5911	2.43	3520	5911
3.28	3850	6240	3.28	3850	6240
4.81	4210	6942	4.81	4210	6942
5.40	4510	5061	5.40	4510	5061

TIME (S)	RMS VEL	DIX (M)	TIME (S)	RMS VEL	DIX (M)
0.10	1480	1480	0.10	1480	1480
0.38	1710	1785	0.38	1710	1785
0.75	2010	2316	0.75	2010	2316
1.08	2300	2851	1.08	2300	2851
1.30	2450	3025	1.30	2450	3025
2.00	3130	4514	2.00	3130	4514
2.43	3520	5911	2.43	3520	5911
3.28	3850	6240	3.28	3850	6240
4.81	4210	6942	4.81	4210	6942
5.40	4510	5061	5.40	4510	5061

TIME (S)	RMS VEL	DIX (M)	TIME (S)	RMS VEL	DIX (M)
0.14	1480	1480	0.14	1480	1480
0.38	1710	1785	0.38	1710	1785
0.75	2010	2316	0.75	2010	2316
1.08	2300	2851	1.08	2300	2851
1.30	2450	3025	1.30	2450	3025
2.00	3130	4514	2.00	3130	4514
2.43	3520	5911	2.43	3520	5911
3.28	3850	6240	3.28	3850	6240
4.81	4210	6942	4.81	4210	6942
5.40	4510	5061	5.40	4510	5061

SE

DIS. N	DATA	ALLEGATO
315/5	GIUGNO 81	3

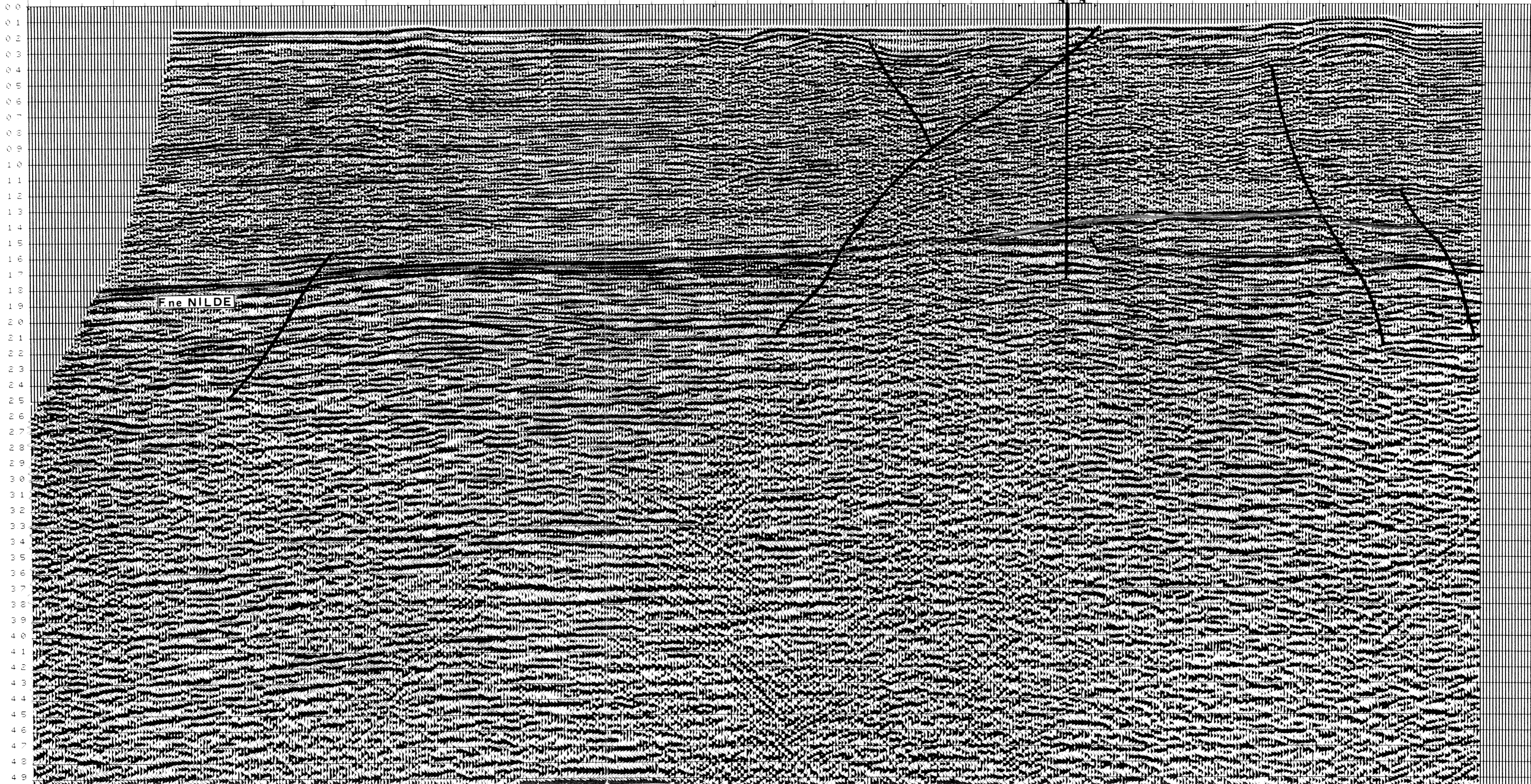
ORLANDO 2

C80-99 S.P. 184

C80-100 S.P. 267

C80-45 S.P. 480A

WD 108M 108M 80 102M 100 102M 120 104M 140 104M 160 99M 180 101M 200 102M 220 102M 240 101M 260 99M 280 101M 300 102M 320 104M 340 104M 360 102M 400 95M 420 95M 440 95M 460 95M 480 95M 500 95M 510 95M WD



Fne NILDE