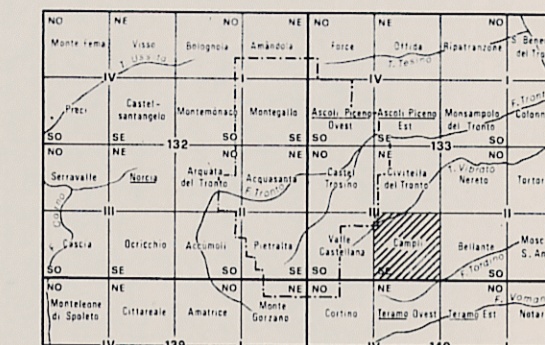
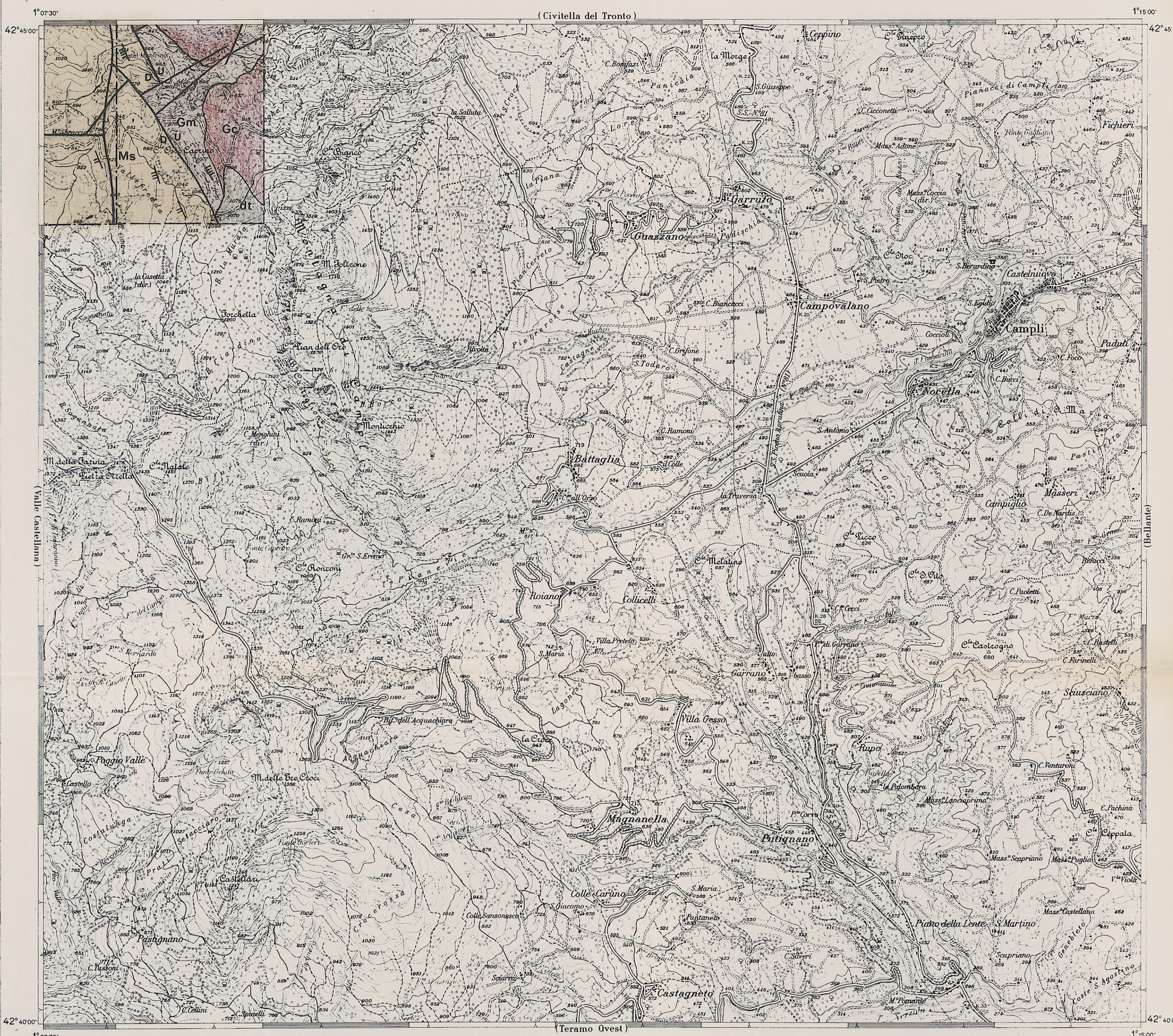


CARTA GEOLOGICA
 (da compilazione e fotointerpretazione)
PHOTOGEOLOGICAL MAP
 (by compilation and photointerpretation)



LEGGENDA
 LEGEND

- | | | |
|-------------|--|--|
| | | Depositi alluvionali. Recent alluvium. |
| | | Detrito di falda, coperture detritiche diverse, coni di deiezione. Talus, colluvial cover, alluvial fans. |
| PLEISTOCENE | | Travertini. Travertine. |
| | | Depositi alluvionali terrazzati in vari ordini. Alluvial deposits terraced in various orders. |
| PLIOCENE | | Argille ed argille marnose con lenti arenarie (Pliocene medio). Shales and marly shales with sandy lenses (Middle Pliocene). |
| | | FLYSCH DELLA LAGA. (Messiniano-Tortoniano. Messinian-Tortonian). Flysch arenaceo marnoso. Marly arenaceous flysch. |
| | | MLa: Complesso superiore prevalentemente argilloso. Upper complex, mainly argillaceous.
ML: Complesso inferiore prevalentemente arenaceo con lenti gessose (g) nella parte alta. Lower complex, mainly arenaceous with gypsum lenses (g) in the upper part. |
| MIOCENE | | SCHLIER. (Tortoniano-Aquitano? Tortonian-Aquitano?). Marne e calcari marnosi, marne e siltiti con intercalazioni bituminose. |
| | | Ms: Schlier s.s.. Marne e calcari marnosi con caratteri di flysch; al tetto sono a volte presenti alcuni potenti livelli (c) di calcari detritico-organogeni "Cerrogna". Schlier s.s.. Marne and calcareous marls with flysch characters; thick levels (c) of detrital-skeletal limestone "Cerrogna" are present near top. |
| | | Mb: Bisaciano. Calcari marnosi intercalati da marne dure. Bisaciano. Marly limestone with intercalations of marlstone. |
| PALEOGENE | | SCAGLIA CINEREA. (Aquitano-Priaboniano. Aquitanian-Priabonian). Marne e scisti calcareo-argillosi. Marls and calcareous shales. |
| | | SCAGLIA ROSATA. (Luteziano-Cenomaniano. Lutetian-Cenomanian). Calcari e calcari marnosi con o senza selce. Limestones and marly limestones locally with chert. |
| CRETACEO | | MARNE A FUOCIDI. (Albiano-Aptiano. Albian-Aptian). Cf: Calcari marnosi, marne e siltiti con intercalazioni bituminose. Marly limestone, marls and siltstones with bituminous intercalations. |
| | | Cfd: Breccie e calcari detritici localmente presenti alla base. Breccia and detrital limestone locally present at the base. |
| | | MAIOLICA. (Neocomiano-Titoniano. Neocomian-Tithonian). White micritic limestone locally with chert. |
| GIURASSICO | | SERIE CALCAREA GIURASSICA. JURASSIC CALCAREOUS SERIES. Ga: SCISTI AD APTICI. (Titoniano-Kimmeridgiano. Tithonian-Kimmeridgian). Calcari e calcari marnosi ricchi di selce. Limestones and marly limestones with chert. |
| | | Gd: CALCARI DETRITICI. (Bathoniano-Bajociano. Bathonian-Bajocian). Calcari detritici e breccie poligeniche. Detrital limestones and polygenetic breccias. |
| | | Gp: CALCARI A POSIDONIA. (Aaleniano. Aalenian). Calcari marnosi nodulari. Nodular marly limestone. |
| | | Gr: ROSSO AMMONITICO. (Toarciano. Toarcian). Marne e marne argillose nodulari con calcareniti. Marls and argillaceous nodular marls with calcarenites. |
| | | Gs: MARNE DEL SENTINO. (Toarciano-Domeriano. Toarcian-Domestian). Alternanza di calcari detritici, marnosi e marne argillose. Alternating detrital limestones, marly limestones and argillaceous marls. |
| | | Gc: CORNIOIA. (Lias medio. Middle Lias). Calcari micritico con intercalazioni detritiche e lenti di selce. Micritic limestone with intercalations of detrital limestone and chert. |
| | | Gsc: SERIE CALCAREA GIURASSICA CONDENSATA. CONDENSED JURASSIC CALCAREOUS SERIES. |
| | | Gm: CALCARE MASSICCIO. (Lias inferiore. Lower Lias). Calcari dolomitici e calcari massicci. Massicive limestone and dolomitic limestone. |



L'equidistanza è di metri 25 (Per le curve a tratti è di m.5)
 Scala di 1:25 000
 1000m. 500m. 0 1 2K.

- Limite di formazione certo-incerto. Formational boundary certain-uncertain.
- Tracce di livelli guida. Key bed.
- Orli di terrazze o scarpate. Terraces or scarp edge.
- Faglie principali e loro eventuale spostamento verticale od orizzontale. Major fault with indication of displacement.
- Faglie incerte e lineazioni. Fault inferred, lineation.
- Sovrascorrimiento. Overthrust.
- Pendenza di strato rilevata sul terreno. Dip of beds surveyed in the field.
- Giacitura degli strati da orizzontali a verticali e rovesciati. Dip of beds from horizontal to vertical and overturned.
- Pendenza di strato dedotta da morfologia. Dip of beds inferred from morphology.