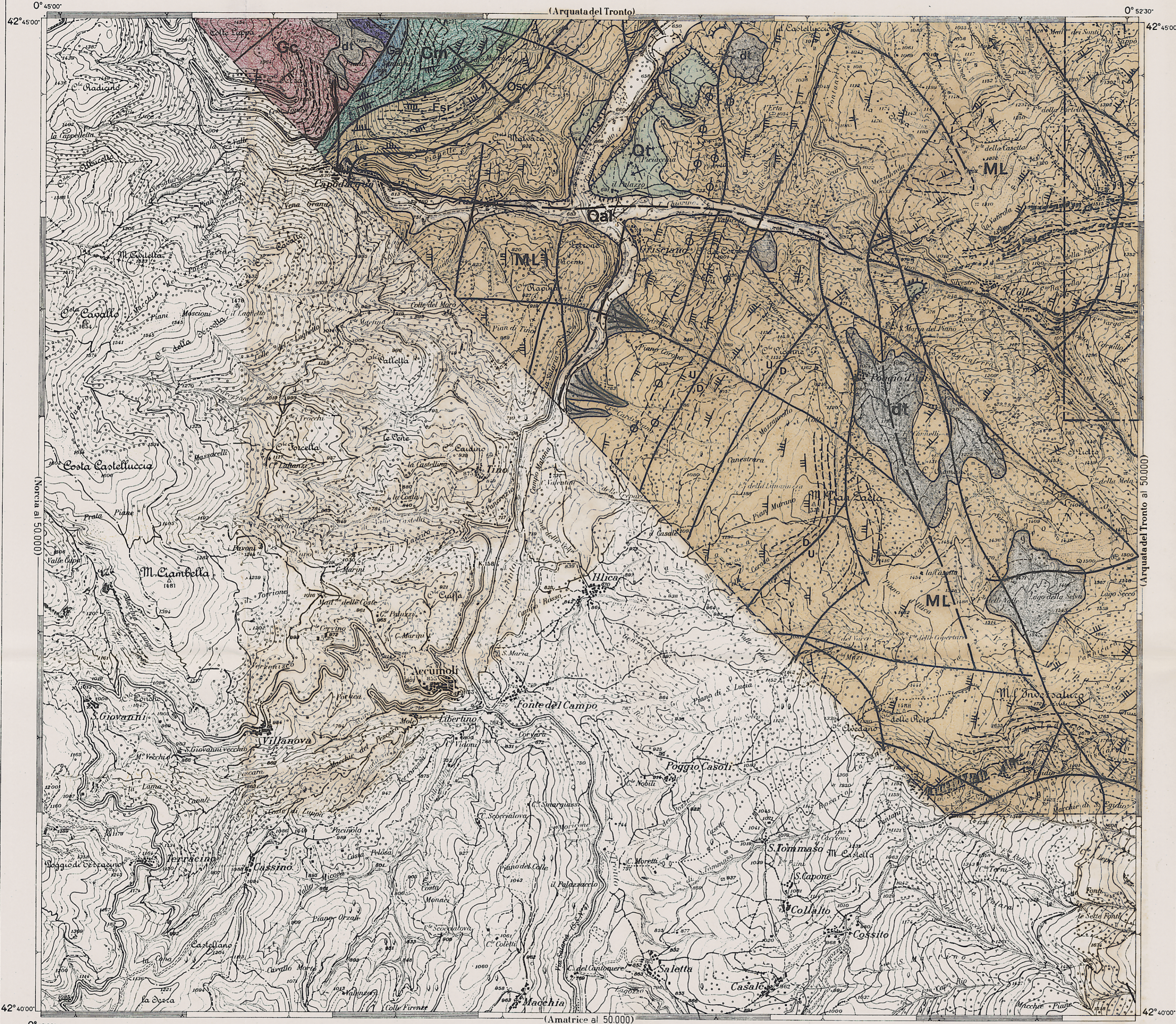


Longitudine Est dal meridiano di Roma (Monte Mario)

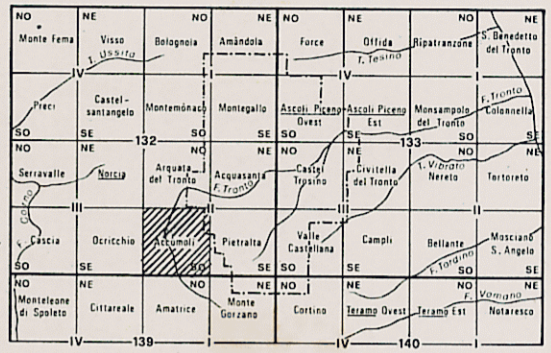


COMPAGNIA PETROLIFERA ITALIANA S.p.A.

STUDIO FOTOGEOLOGICO DEL
PERMESSO "ACQUASANTA"

PHOTO GEOLOGY OF
"ACQUASANTA" PERMIT

CARTA GEOLOGICA
(da compilazione e fotointerpretazione)
PHOTO GEOLOGICAL MAP
(by compilation and photointerpretation)



LEGENDA
LEGEND

- PLEISTOCENE**
 - Qal** Depositi alluvionali. Recent alluvium.
 - dt** Detrito di falda, coperture detritiche diverse, coni di delezione. Talus, colluvial cover, alluvial fans.
 - tv** Travertini. Travertines.
 - Qt** Depositi alluvionali terrazzati in vari ordini. Alluvial deposits terraced in various orders.
- PLIOCENE**
 - Pm** Argille ed argille marnose con lenti arenarie (Pliocene medio). Shales and marly shales with sandy lenses (Middle Pliocene).
 - MLa** FLYSCH DELLA LAGA. (Messiniano-Tortoniano. Messinian-Tortonian). FLYSCH arenaceo marnoso. Marly arenaceous flysch.
 - ML** ML: Complesso inferiore prevalentemente arenaceo con lenti gessose (g) nella parte alta. Lower complex, mainly arenaceous with gypsum lenses (g) in the upper part.
- MIOCENE**
 - C** SCHLIER. (Tortoniano-Aquitano? Tortonian-Aquitanian?). Marne e calcari marnosi. Marls and marly limestones.
 - Ms** Ms: Schlier s.s. Marne e calcari calcarei con caratteri di flysch; al tetto sono a volte presenti alcuni potenti livelli (c) di calcari detritico-organogeni "Cerrognna". Schlier s.s. Marls and calcareous marls with flysch characters; thick levels (c) of detrital-skeletal limestone "Cerrognna" are present near top.
 - Mb** Mb: Bisciario. Calcare marnoso intercalato da marne dure. Bisciario. Marly limestone with intercalations of marlstone.
- PALEOGENE**
 - Osc** SCAGLIA CINEREA. (Aquitano-Priaboniano. Aquitanian-Priabonian). Marne e scisti calcareo-argillosi. Marls and calcareous shales.
 - Esr** SCAGLIA ROSATA. (Luteziano-Cenomaniano. Lutetian-Cenomanian). Calcari e calcari marnosi con o senza selce. Limestone and marly limestone locally with chert.
- CRETACEO**
 - Cf** MARNE A FUCOIDI. (Albiano-Aptiano. Albian-Aptian). Calcari marnosi, marne e siltiti con intercalazioni bituminose. Marly limestones, marls and siltites with bituminous intercalations.
 - Cfd** Cfd: Breccie e calcari detritici localmente presenti alla base. Breccia and detrital limestones locally present at the base.
- GIURASSICO**
 - Cm** MAIOLICA. (Neocomiano-Titoniano. Neocomian-Tithonian). Calcare micritico bianco con a volte lenti di selce. White micritic limestone locally with chert.
 - Ga** SERIE CALCAREA GIURASSICA. JURASSIC CALCAREOUS SERIES. Ga: SCISTI AD APTICI. (Titoniano-Kimmeridgiano. Tithonian-Kimmeridgian). Calcari e calcari marnosi ricchi di selce. Limestones and marly limestones with chert.
 - Gd** Gd: CALCARI DETRITICI. (Bathoniano-Bajociano. Bathonian-Bajocian). Calcari detritici e breccie poligeniche. Detrital limestones and polygenetic breccias.
 - Gp** Gp: CALCARI A POSIDONIA. (Aaleniano. Aalenian). Calcari marnosi nodulari. Nodular marly limestones.
 - Gr** Gr: ROSSO AMMONITICO. (Toarciano. Toarsian). Marne e marne argillose nodulari con calcareniti. Marls and argillaceous nodular marls with calcarenites.
 - Gs** Gs: MARNE DEL SENTINO. (Toarciano-Domertiano. Toarsian-Domertian). Alternanza di calcari detritici, marnosi e marne argillose. Alternating detrital limestones, marly limestones and argillaceous marls.
 - Gc** Gc: CORNIOIA. (Lias medio. Middle Lias). Calcare micritico con intercalazioni detritiche e lenti di selce. Micritic limestone with intercalations of detrital limestone and chert.
 - Gsc** Gsc: SERIE CALCAREA GIURASSICA CONDENSATA. CONDENSED JURASSIC CALCAREOUS SERIES.
 - Gm** CALCARE MASSICCIO. (Lias inferiore. Lower Lias). Calcari dolomitici e calcari massicci. Massive limestone and dolomitic limestone.

0° 45' 00" L'equidistanza è di metri 25 (Per le curve a tratti è di m.5) 1000m 500m 0 2K Scala di 1:25 000 0° 52' 30"

- Limite di formazione certo-incerto. Formational boundary certain-uncertain.
- Tracce di livelli guida. Key bed.
- Orli di terrazze o scarpate. Terraces or scarp edge.
- Faglie principali e loro eventuale spostamento verticale od orizzontale. Major fault with indication of displacement.
- Faglie incerte e lineeazioni. Fault inferred, lineation.
- Sovrascorrimento. Overthrust.
- Pendenza di strato rilevata sul terreno. Dip of beds surveyed in the field.
- Giacitura degli strati da orizzontali a verticali e rovesciati. Dip of beds from horizontal to vertical and overturned.
- Pendenza di strato dedotta da morfologia. Dip of beds inferred from morphology.