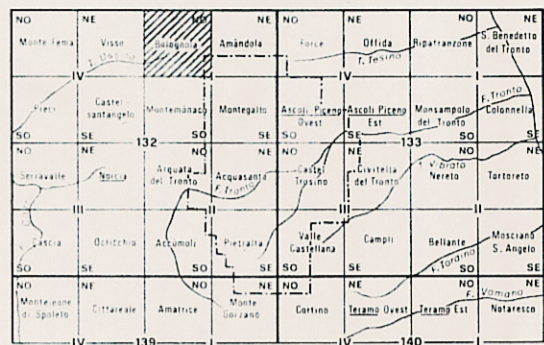


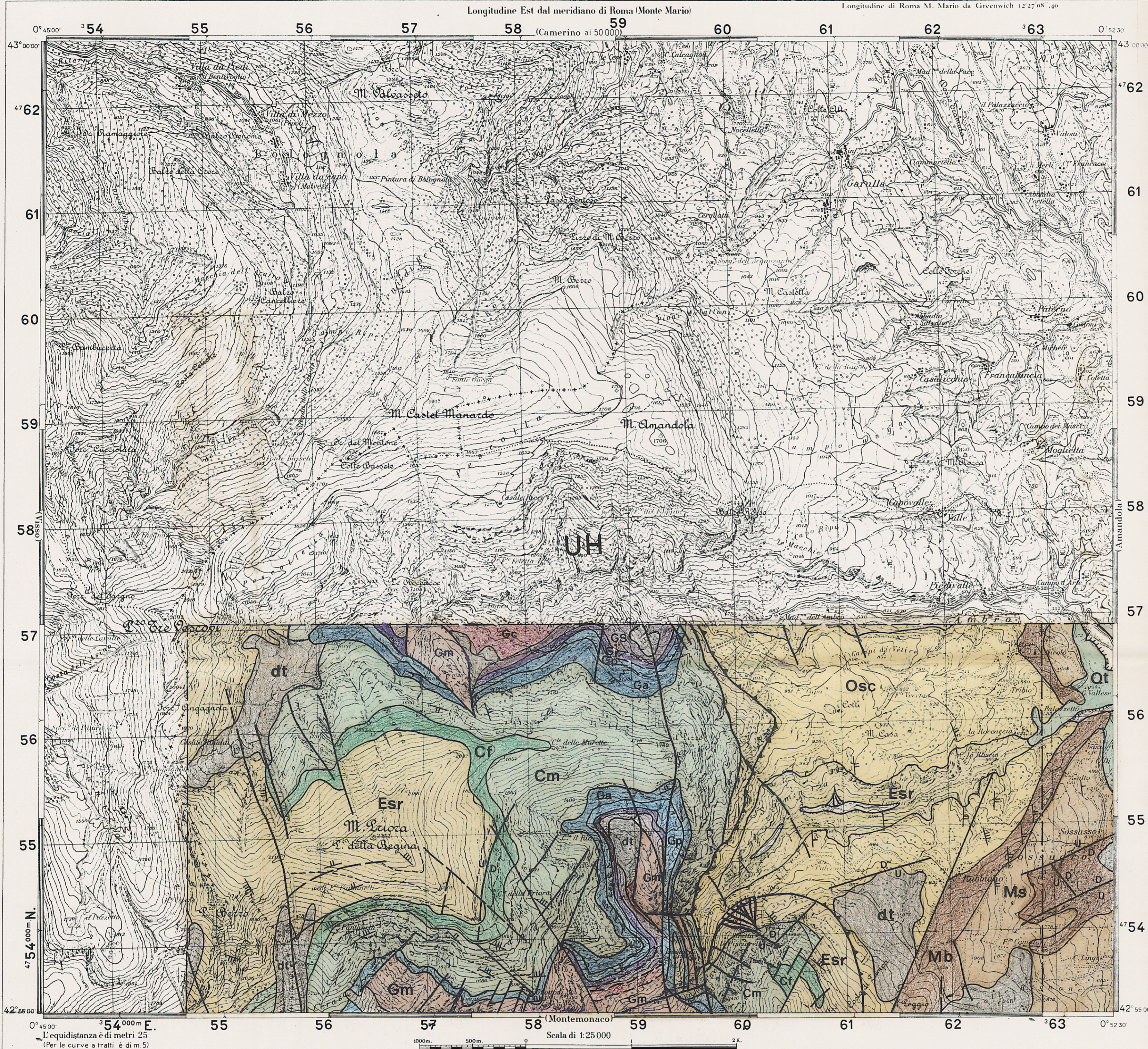
**CARTA GEOLOGICA**  
(da compilazione e fotointerpretazione)  
**PHOTO GEOLOGICAL MAP**  
(by compilation and photointerpretation)



LEGENDA  
LEGEND

- |             |  |  |
|-------------|--|--|
|             |  | Depositi alluvionali. Recent alluvium.   |
| PLEISTOCENE |  | Detrito di falda, coperture detritiche diverse, coni di deiezione. Talus, colluvial cover, alluvial fans.  |
|             |  | Travertini. Travertines.   |
|             |  | Depositi alluvionali terrazzati in vari ordini. Alluvial deposits terraced in various orders.  |
| PLIOCENE    |  | Argille ed argille marnose con lenti arenarie (Pliocene medio). Shales and marly shales with sandy lenses (Middle Pliocene).   |
|             |  | FLYSCH DELLA LAGA. (Messiniano-Tortoniano. Messinian-Tortonian). Flysch arenaceo marnoso. Marly arenaceous flysch. MLa: Complesso superiore, prevalentemente argilloso. Upper complex, mainly argillaceous. ML: Complesso inferiore prevalentemente arenaceo con lenti gessose (g) nella parte alta. Lower complex, mainly arenaceous with gypsum lenses (g) in the upper part.  |
| MIOCENE     |  | SCHLIER. (Tortoniano-Aquitano? Tortonian-Aquitanian?). Marne e calcari marnosi. Marls and marly limestones. Ms: Schlier s.s. Marne e marne calcaree con caratteri di flysch; al tetto sono a volte presenti alcuni potenti livelli (c) di calcari detritico-organogeni "Cerrognà". Schlier s.s. Marls and calcareous marls with flysch characters; thick levels (c) of detrital-skeletal limestone "Cerrognà" are present near top. Mb: Bisciaro. Calcarea marnoso intercalato da marne dure. Bisciaro. Marly limestone with intercalations of marlstone.  |
|             |  | SCAGLIA CINEREA. (Aquitano-Priaboniano. Aquitanian-Priabonian). Marne e scisti calcareo-argillosi. Marls and calcareous shales.  |
|             |  | SCAGLIA ROSATA. (Luteziano-Cenomaniano. Lutetian-Cenomanian). Calcari e calcari marnosi con o senza selce. Limestone and marly limestone locally with chert.   |
| PALEOGENE   |  | MARNE A FUCOIDI. (Albiano-Aptiano. Albian-Aptian). Calcari marnosi, marne e siltiti con intercalazioni bituminose. Marly limestones, marls and siltstones with bituminous intercalations. Cfd: Breccie e calcari detritici localmente presenti alla base. Breccia and detrital limestones locally present at the base.   |
|             |  | MAIOLICA. (Neocomiano-Titoniano. Neocomian-Tithonian). Calcarea micritico bianco con a volte lenti di selce. White micritic limestone locally with chert.  |
| GIURASSICO  |  | SERIE CALCAREA GIURASSICA. JURASSIC CALCAREOUS SERIES. Ga: SCISTI AD APTICI. (Titoniano-Kimmeridgiano. Tithonian-Kimmeridgian). Calcari e calcari marnosi ricchi di selce. Limestones and marly limestones with chert. Gd: CALCARI DETRITICI. (Batoniano-Bajociano. Bathonian-Bajocian). Calcari detritici e breccie poligeniche. Detrital limestones and polygenetic breccias. Gp: CALCARI A POSIDONIA. (Aaleniano. Aalenian). Calcari marnosi nodulari. Nodular marly limestones. Gr: ROSSO AMMONITICO. (Toarciano. Toarcian). Marne e marne argillose nodulari con calcareniti. Marls and argillaceous nodular marls with calcarenites. Gs: MARNE DEL SENTINO. (Toarciano-Domeriano. Toarcian-Domerian). Alternanza di calcari detritici, marnosi e marne argillose. Alternating detrital limestones, marly limestones and argillaceous marls. Gc: CORNIOIA. (Lias medio. Middle Lias). Calcarea micritico con intercalazioni detritiche e lenti di selce. Micritic limestone with intercalations of detrital limestone and chert. Gsc: SERIE CALCAREA GIURASSICA CONDENSATA. CONDENSED JURASSIC CALCAREOUS SERIES. |
|             |  | CALCARE MASSICCIO. (Lias inferiore. Lower Lias). Calcari dolomitici e calcari massicci. Massive limestone and dolomitic limestone.   |

- Limite di formazione certo-incerto. Formational boundary certain-uncertain.
- Tracce di livelli guida. Key bed.
- Orli di terrazze o scarpate. Terraces or scarp edge.
- Faglie principali e loro eventuale spostamento verticale od orizzontale. Major fault with indication of displacement.
- Faglie incerte e lineeazioni. Fault inferred, lineation.
- Sovrascorrimento. Overthrust.
- Pendenza di strato rilevata sul terreno. Dip of beds surveyed in the field.
- Giacitura degli strati da orizzontali a verticali e rovesciati. Dip of beds from horizontal to vertical and overturned.
- Pendenza di strato dedotta da morfologia. Dip of beds inferred from morphology.



Scala di 1:25.000  
L'equidistanza è di metri 25 (Per le curve a tratti è di m 5)