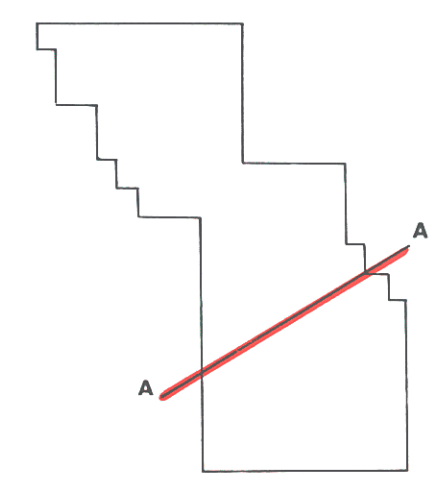


| | | | |
|-------------|------------------------------|-----------------------------------|------------|
| SORI | MARE ADRIATICO - ZONA "B." | | Allegato |
| | Istanza permesso d... B·R·RI | | 1 |
| Autore | | | |
| Disegnatore | Data | Scala | Disegno n° |
| | OTTOBRE 1982 | Vert. 1:25'000 Orizz. 1:25'000 | A 4507 |

Legenda

- | | | | |
|--|------------------------|--|----------------------------------|
| | QUATERNARIO | | Argille |
| | PLIOCENE | | Sabbie |
| | MIOCENE | | Marne |
| | MIOCENE INF. OLIGOCENE | | Calcari carsicizzati |
| | EOCENE PALEOCENE | | Calcari |
| | CRETACICO SUP. | | Calcari dolomitici |
| | CRETACICO INF. | | Anidriti |
| | GIURASSICO | | Dolomie |
| | TRIAS SUP. | | Arenarie |
| | | | Unconformity |
| | | | Faglia |
| | | | Situazione d'interesse minerario |

Carta indice



Scala 1:500'000



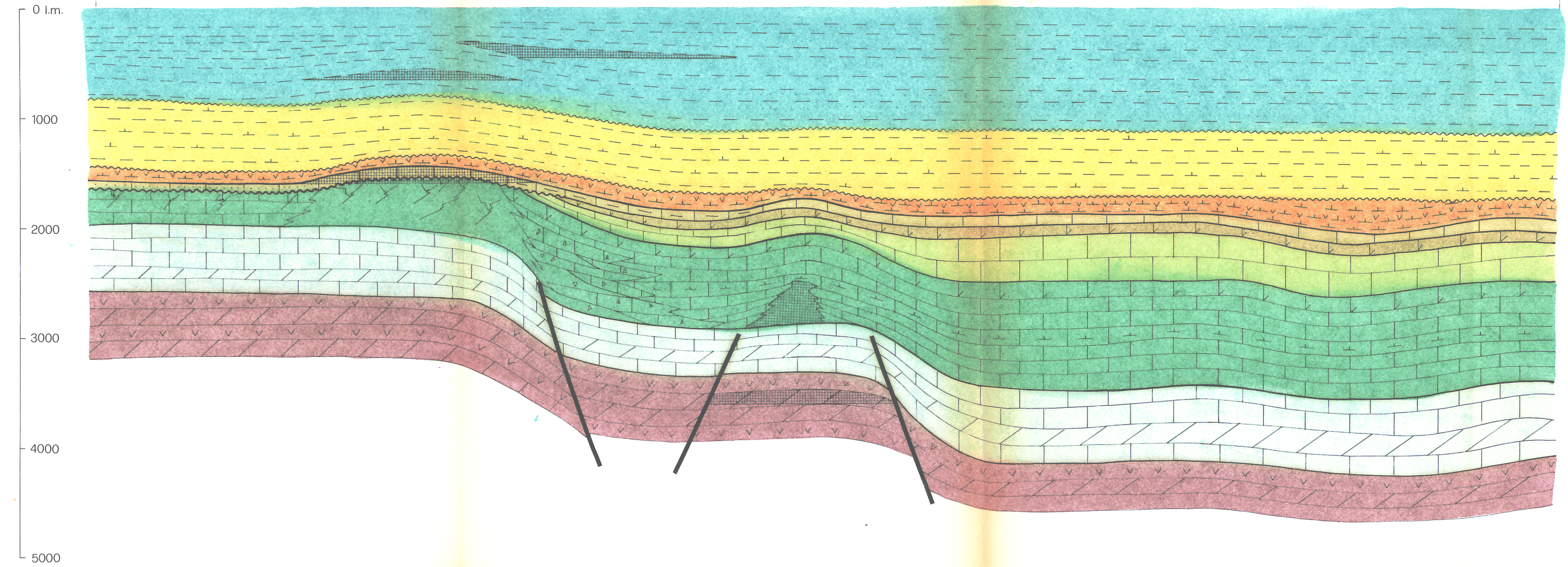
SW

NE

A

A'

Area dell'istanza



PROFILO LITOSTRATIGRAFICO PREVISTO

- | | |
|--|--|
| | QUATERNARIO - Sabbie e argille. |
| | PLIOCENE - Argille prevalenti passanti a marne. |
| | MIOCENE Sup.-Med. (Gessi e Marne) |
| | MIOCENE Inf.-OLIG. (Calcareniti e calcari marnosi) |
| | EOC.-PALEOC. (Calcari marnosi dolomitizzati) |
| | CRETA SUPERIORE - Calcari dolomitizzati e carsicizzati. |
| | CRETA INFERIORE - Calcari - calcareniti - calcari marnosi. |
| | GIURASSICO - Calcari marnosi-dolomie. |
| | TRIAS SUPERIORE - Dolomie ed anidriti. |