

PERMESSO OPPIDO LUCANO

S.W. 791 PROFILO 20L15 750 N.E.

Registrato in copertura 6
Elaborato in copertura 6

SEZIONE IDROCARBURI
di NAPOLI
21 LUG. 1971
Prof. 2080
Pozz. a/s

SCALA 1/10000
500 m.

DP = +450 m

RISERVATO

ELABORAZIONE

- | | |
|--------------------------------|-------------------------------------------------|
| 1 ENTRATA NUMERICA | 8 FILTRI VARIABILI 15 50 / 15 40 |
| 2 RICUPERAZIONE DELLE AMPIEZZE | 9 UGUALIZZAZIONE DELLE TRACCE |
| 3 CORREZIONI DINAMICHE | 10 USCITA CON FILTRO ANALOGICO OUT/OUT (TNR 90) |
| 4 CORREZIONI STATICHE | 11 |
| 5 FILTRO NUMERICO 13-OUT | 12 |
| 6 ADDIZIONE COPERTURA SESTUPLA | 13 |
| 7 UGUALIZZAZIONE DELLE TRACCE | 14 |



Data 17/11/69

Visto GAYHARD

I - Messa in opera

1 - TOPOGRAFIA	Punti di tiro 750 791
2 - PERFORAZ.	750 791
3 - DISPOSITIVO	<p>PUNTO DI TIRO</p> <p>N° di fori: 18 Carica unit. kg: (6) N° tracce: 24 + 24 Distanza fra PT: 100 m Profondità: 2 Carica totale 8 a 12 kg N° geofoni tr.: 24 Distanza fra tracce: 25 m Spostam.: 1 da 5 a 40 m Tiro a: 100 m Distanza PT-traccia prox: 12,5 m Disposizione dei fori: Piazzole 1 tre linee a 8 m Disposizione dei geofoni: 24 su 2 linee (5m) (c) variabile vedere profilo altimetrico</p> <p>SCHEMA</p>

II - Registrazione terreno

LABORATORIO SN 328 (48 tracce) tipo HSJ
REGISTRATORE GEOFONI / frequenza 14 c/s

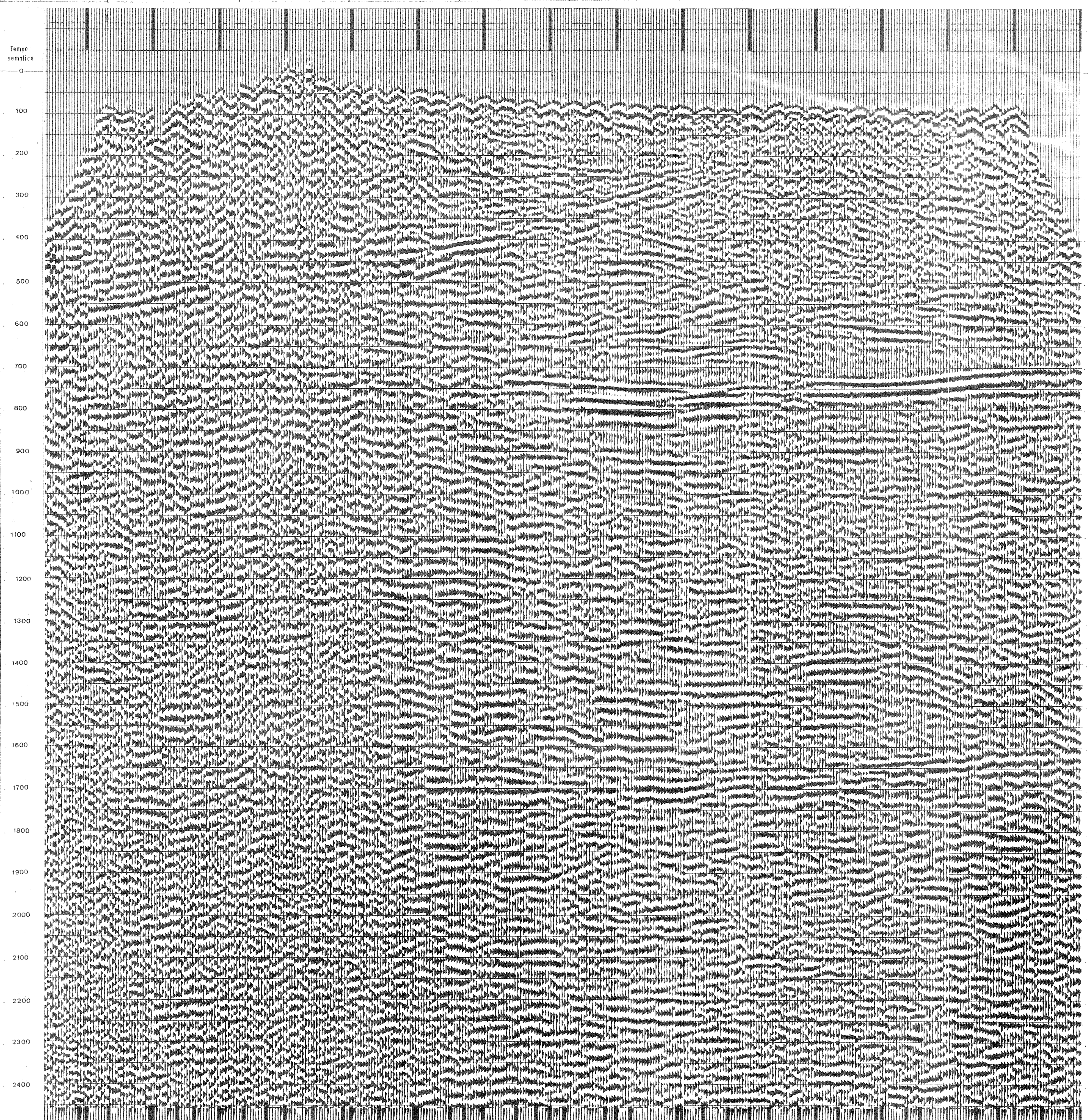
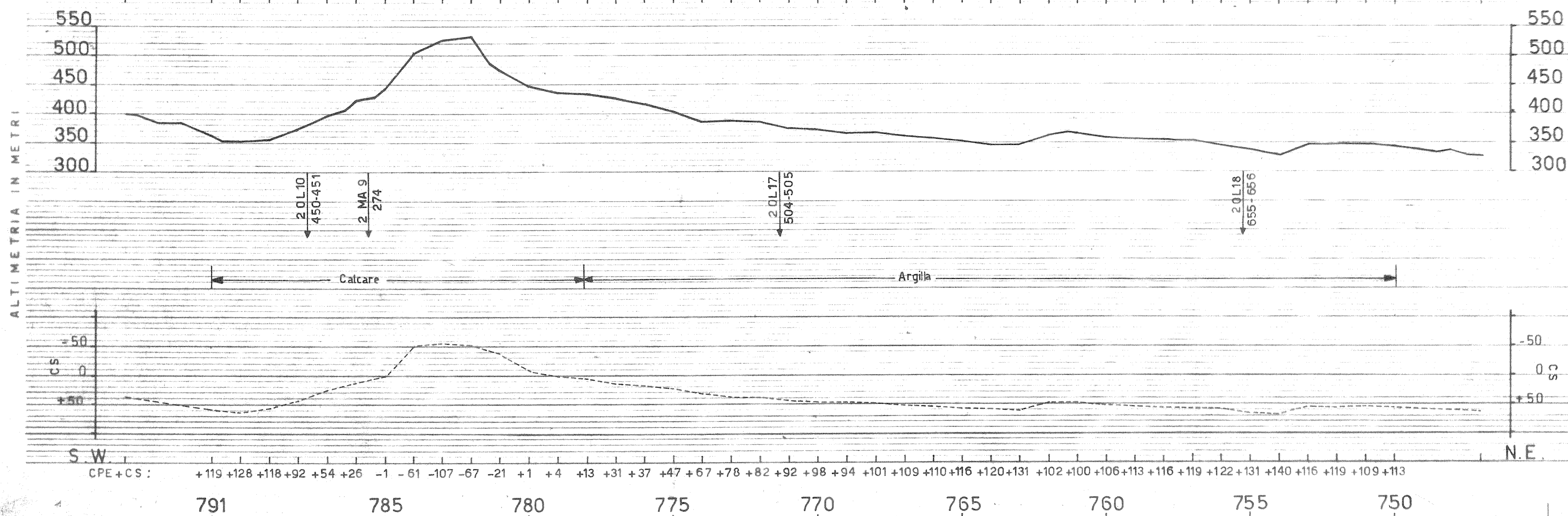
AMPLIFICATORI E FILTRI	DURATA DURATA DURATA			DURATA DURATA DURATA			DURATA DURATA DURATA		
	INIZIALE	INIZIALE	INIZIALE	INIZIALE	INIZIALE	INIZIALE	INIZIALE	INIZIALE	INIZIALE
da PT 750	0	0	100	100	100	100	0	0	0
PT 791	0	0	100	100	100	100	0	0	0
PT									

III - Correzioni

- 1 - METODO a) AL FORO: metodo semplificato di CPI, CS e calcolo dei delais/foro
b) TRACCIA PER TRACCIA: studio delle dromocronie e calcolo dei delais/tracce
- 2 - VELOCITA $V_0 = 700 \text{ m/s}$ $V_1 = 1800 \text{ m/s}$
Correzioni dinamiche velocita' pozz. S. CHIRICO 1-3 $K = \sqrt{\frac{V_0 - V_1}{V_0 + V_1}}$

Osservazioni

Data di registrazione: AGOSTO 1969



Tempo doppio	VELOCITA MEDIA	FILTRI VARIABILI
0	M 10	
200	2538	
400	2593	
600	2645	15-50
800	2748	
1000	2831	
1200	2917	
1400	2993	
1600	3050	
1800	3094	
2000	3130	
2200	3159	15-45
2400	3183	
2600	3204	
2800	3221	
3000	3236	
3200	3250	15-40
3400	3262	
3600	3272	
3800	3281	
4000	3290	
4200	3297	
4400	3304	
4600	3311	
4800	3316	
5000		