

FINA S 1271716  
 OPPIDO LUCANO  
**214** **PROFILO 20L7** **160**  
 SCALE DISTANCE = 1.16 656  
 TEMP: = 1cm = 52.6 m/s

**CENTR. A.S.I.**  
 FILTRI 1/14 out  
 Composizione 1/0  
 Velocità d'omogeneità 3180 m/s  
 Velocità Statiche 1800 m/s  
 Correzione Dinamiche Loi 2 0L6/1  
**DP = + 450 m**  
 Data 2/10/68 Visto

**TRAITEMENT**  
 1- Entrée numérique  
 2- Egalisation des traces  
 3- Elimination 50 Hz  
 4- Corrections dynamiques  
 5- Corrections statiques  
 6- Addition couverture 6  
 7- ~~Accumulation longue durée 240m~~  
 8- Filtrés variables 15-55/15-35  
 9- Egalisation des traces  
 10- Rejeu filtre analogique 1/14 out (TH 90)

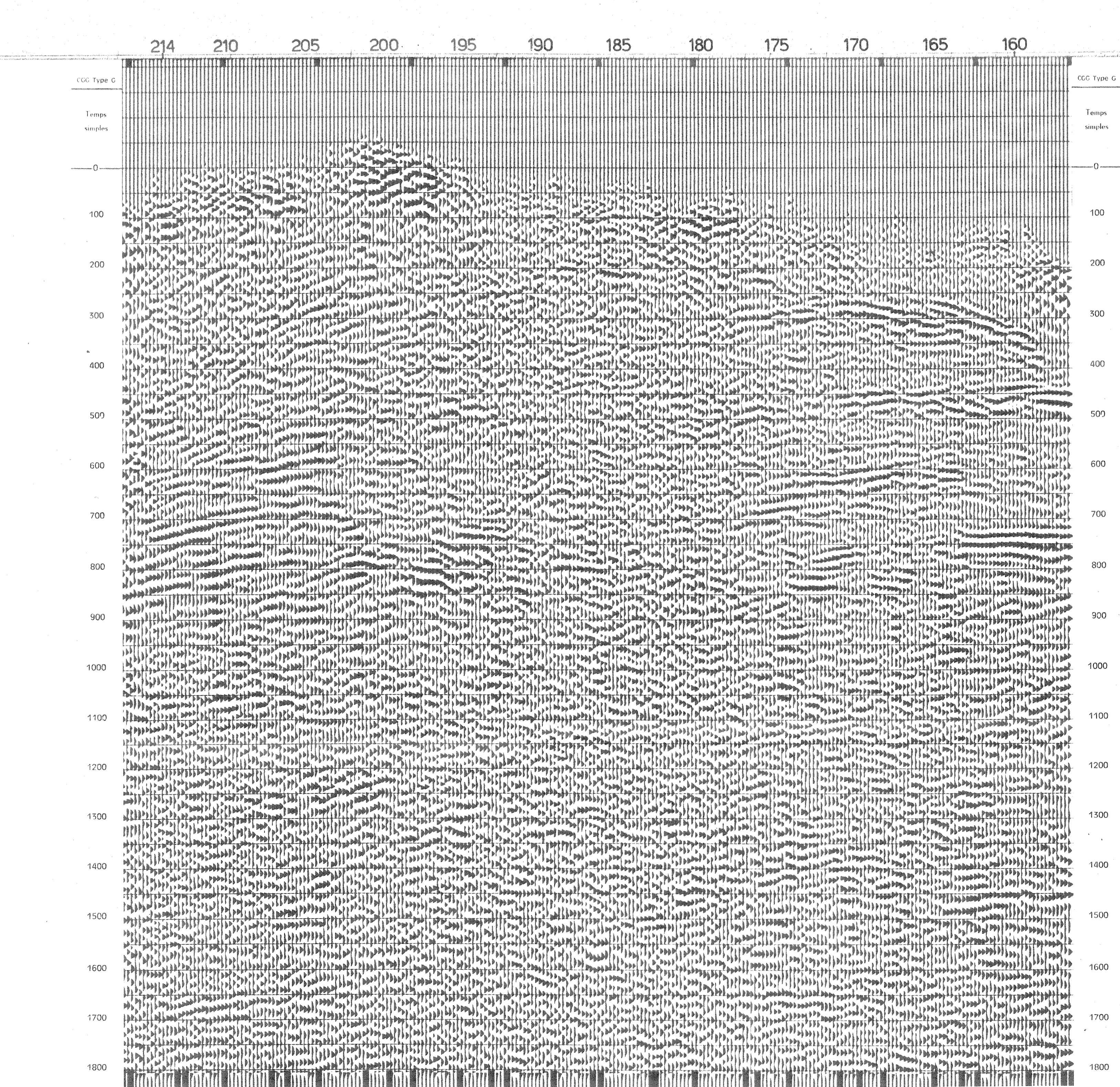
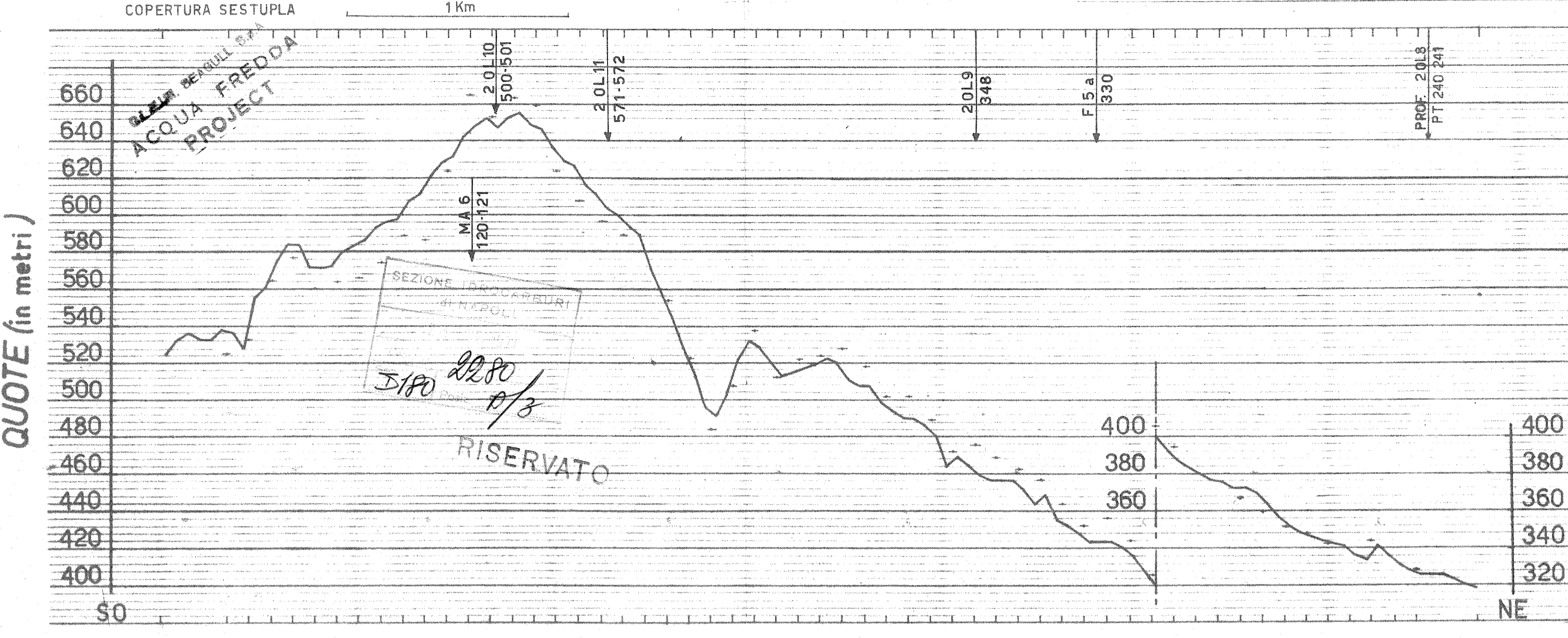
Labo SDFS 10 000 **DISPOSITIVO** geofon HSJ  
**PUNTI DI TIRO** N° di fori 20 30 Carica unit 0.250Kg  
 Profondità 150 m a 200 m  
 Spostamento I.VARIABLE 50-100  
 Disposizione dei fori PIAZZUOLA D.  
 4-6 LINEE DA 5 POZZETTI  
 12 m FRALINEE E POZZETTI!  
**BASE SISMOGRAFICA** N° tracce 12+12 d = 675  
 N° geof/tr 24 d = 50  
 Tiro AL CENTRO e = 125  
 Disposizione dei geofoni IN DUF  
 LINEE DA 12

**REGISTRAZIONE TERRENO**  
 Filtri 17/92  
 AVC 80  
**SCHEMA DI UN PUNTO DI TIRO**

**CORREZIONI**  
 METODO SEMPLIFICATO  
 CPE + (CS + VT)  
 CON VC = 1800 m/s

**MESSA IN OPERA**  

PUNTI DI TIRO	PERFORAZIONE TOPOGR	
	da	a
160	189	BUONA MOLTO DIFFICOLTOSA
190	214	
160	179	BUONA CON QUALCHE DIFFICOLTÀ MOLTO DIFFICOLTOSA
180	199	
200	214	



Tempi doppie	CORREZIONI DYNAMICHE (ΔT) s max = 650	FILTRI VARIABLES
0	2016/1	
200		
400	102	
600	60	
800	36	15-55
1000	22	
1200	18	
1400	14	
1600	12	
1800		
2000	10	
2200		15-50
2400	8	
2600		
2800		15-45
3000	6	
3200		
3400		15-40
3600		
3800		
4000	4	15-35

COPERTURA SESTUPLA 1 Km

QUOTE (in metri)

NE