

PERMESSO MONTE MOLTONE

FORI PROFONDI

S.W. 744 PROFILO 2MA 8 Bis 720 NE.

Registrato in copertura 6
Elaborato in copertura 6SCALA 1/10000
500m

DP = +450 m RISERVATO

ELABORAZIONE

- | | |
|--------------------------------|---|
| 1 ENTRATA NUMERICA | 8 FILTRI VARIABILI 15-50 15-40 |
| 2 RICUPERAZIONE DELLE AMPIEZZE | 9 UGUALIZZAZIONE DELLE TRACCE |
| 3 CORREZIONI DINAMICHE | 10 USCITA CON FILTRO ANALOGICO OUT/OUT (TNR 90) |
| 4 CORREZIONI STATICHE | 11 |
| 5 FILTRO NUMERICO 13-OUT | 12 |
| 6 ADDIZIONE COPERTURA SESTUPLA | 13 |
| 7 UGUALIZZAZIONE DELLE TRACCE | 14 |



Data 31/10/69

Visto GAYHARD

I - Messa in opera

| | | |
|------------------------|-------------------------|--|
| 1 - TOPOGRAFIA | Punti di tiro | |
| | 720 | 744 |
| 2 - PERFORAZ. | Punti di tiro | |
| | 720 | 744 |
| 3 - DISPOSITIVO | | |
| PUNTO DI TIRO | | BASE SISMOGRAFICA |
| N° di fori: 1 | Carica unit. kg: (8) | N° tracce: 24+24 Distanza fra PT: 10,0 m |
| Profondità: 20 m | Carica totale 8 o 12 kg | N° geofoni/tr.: 24 Distanza fra tracce: 2,5 m |
| Spostam.: da 20 a 30 m | | Tiro: al centro Distanza PT-traccia prox: 12,5 m |
| Disposizione dei fori: | | Disposizione dei geofoni: |

SCHEMA

24 su 2 linee (5m)



II - Registrazione terreno

LABORATORIO S.N. 328 (48 tracce) tipo HSJ
REGISTRATORE GEOFONI / frequenza 14 c/s

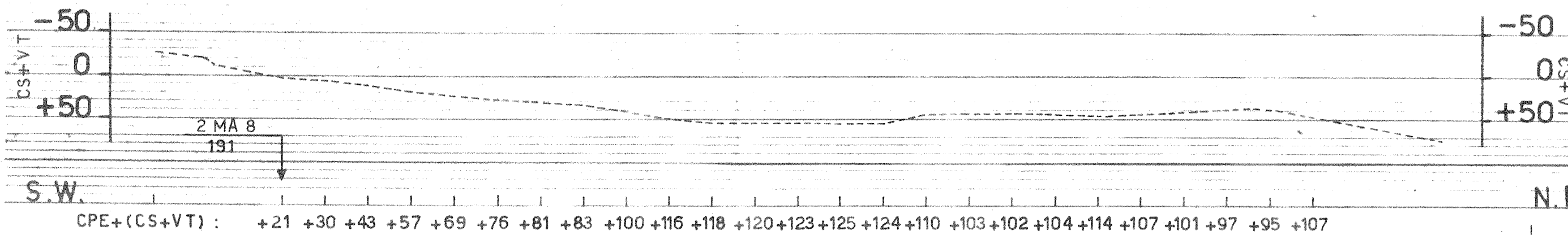
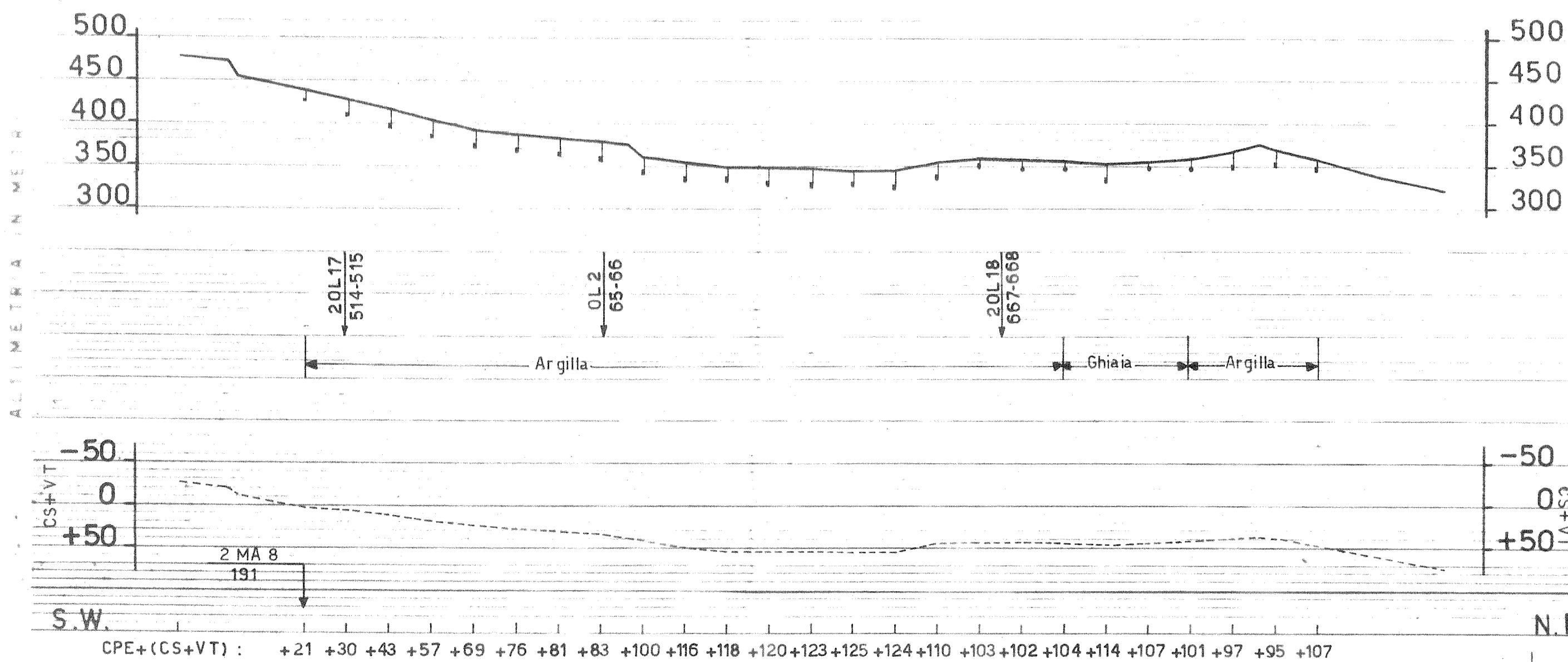
| AMPLIFICATORI E FILTRI | DURATA GUADAGNO INIZIALE | | DURATA GUADAGNO INIZIALE | | DURATA GUADAGNO INIZIALE | | DURATA GUADAGNO INIZIALE | | DURATA GUADAGNO INIZIALE | | DURATA GUADAGNO INIZIALE | |
|------------------------------|--------------------------------|---|--------------------------------|---|--------------------------------|-----|--------------------------------|----|--------------------------------|----|--------------------------------|----|
| | 1 | 3 | 5 | 7 | 9 | 11 | 13 | 15 | 17 | 19 | 21 | 23 |
| da PT 720 | / | / | / | / | 100 | 100 | 100 | / | / | / | / | / |
| a PT 722 | / | / | / | / | / | / | / | / | / | / | / | / |
| da PT 723 | / | / | / | / | / | / | / | / | / | / | / | / |
| a PT 744 | / | / | / | / | / | / | / | / | / | / | / | / |

III - Correzioni

- 1 - METODO a) AL FORO: metodo semplificato di CPE, CS e VT
b) TRACCIA PER TRACCIA: studio delle dromocroni e calcolo dei delays/tracce
- 2 - VELOCITA $V_0 = 700 \text{ m/s}$ $V_1 = 1800 \text{ m/s}$ $K = \frac{V_1 - V_0}{V_1 + V_0}$
Correzioni dinamiche: velocità pozz. S. CHIRICO 1-3

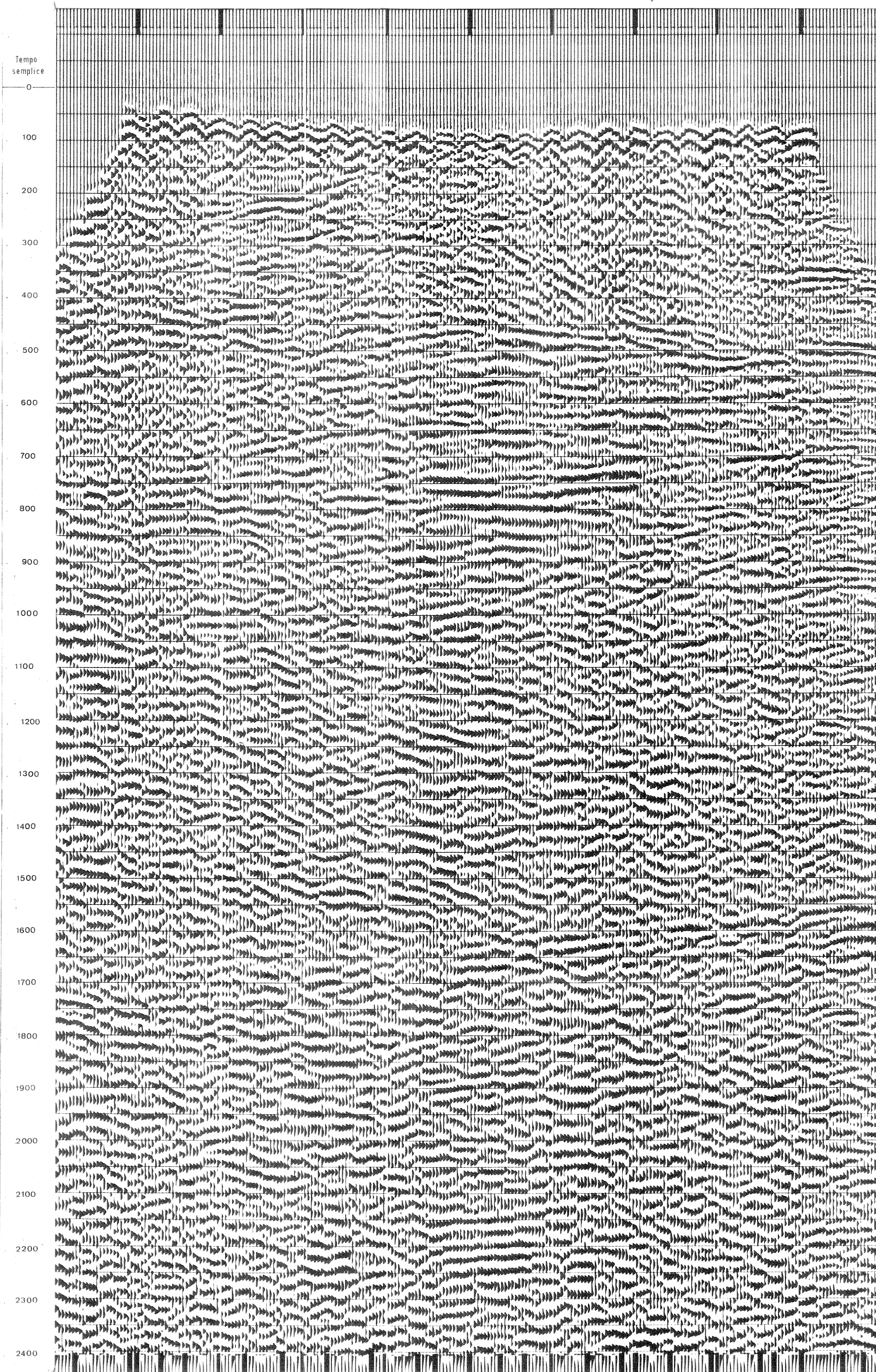
Osservazioni

Data di registrazione: AGOSTO 1969



S.W. CPE+(CS+VT): +21 +30 +43 +57 +69 +76 +81 +83 +100 +116 +118 +120 +123 +125 +124 +110 +103 +102 +104 +114 +107 +101 +97 +95 +107

744 740 735 730 725 720



| Tempo semplice | VELOCITA MEDIA | FILTRI VARIABILI |
|----------------------------|----------------|------------------|
| 0 | 2M.10 | |
| DP aux ± livello del suolo | | |
| 0 | 2538 | 15-50 |
| 100 | 2593 | |
| 200 | 2645 | |
| 300 | 2748 | |
| 400 | 2831 | |
| 500 | 2917 | |
| 600 | 2993 | |
| 700 | 3050 | |
| 800 | 3094 | 15-45 |
| 900 | 3130 | |
| 1000 | 3159 | |
| 1100 | 3183 | |
| 1200 | 3204 | |
| 1300 | 3221 | |
| 1400 | 3236 | 15-40 |
| 1500 | 3250 | |
| 1600 | 3262 | |
| 1700 | 3272 | |
| 1800 | 3281 | |
| 1900 | 3290 | |
| 2000 | 3297 | |
| 2100 | 3304 | |
| 2200 | 3311 | |
| 2300 | 3316 | |
| 2400 | 5000 | |