

Registrato in copertura 6
Elaborato in copertura 6
SEZIONE IDROCARBURI di NAPOLI
21 LUG 1971
2280
S. Chirico
RISERVATO
SCALA 1:8'000
DP = +450 m

ELABORAZIONE

1 ENTRATA NUMERICA	8 FILTRI VARIABILI 14-45/14-28
2 RECUPERAZIONE DELLE AMPIEZZE	9 USUALIZZAZIONE DELLE TRACCE
3 CORREZIONI DINAMICHE	10 USCITA CON FILTRO ANALOGICO OUT/OUT TNR 90
4 CORREZIONI STATICHE	11
5 FILTRO NUMERICO 13 - OUT	12
6 ADDIZIONE COPERTURA BESTUPLA	13
7 USUALIZZAZIONE DELLE TRACCE	14

Data 4/9/69
Visto L.P.R.

I - Messa in opera

1 - TOPOGRAFIA
Punti di tiro: 191, 265

2 - PERFORAZ.
191, 265

3 - DISPOSITIVO

PUNTO DI TIRO
N° di fori: 18 Carica unit. kg: 3.0 Carica totale kg: 54
Profondità: 3 m Distanza fra tracce: 2.5 m
Sostegni: da 20 a 45 m
Disposizione dei fori: Piazzole di tre linee a 8 m con 6 sozzetti a 6 m

BASE SISMOGRAFICA
N° tracce: 24-24 Distanza fra PT: 100 m
N° geofonori: 26 Distanza fra tracce: 2.5 m
Tiro: al centro Distanza PT-traccia: 12.5 m
Disposizione dei geofoni: 24 su 2 linee (15 m)

SCHEMA

II - Registrazione terreno

LABORATORIO SN 328 (48 tracce) tipo HSJ
REGISTRATORE GEOFONI frequenza 14 c/s

AMPLIFICATORI E FILTRI	DURATA GUARDING INIZIALE				DURATA GUARDING INIZIALE				DURATA GUARDING INIZIALE				DURATA GUARDING INIZIALE			
	1	3	5	7	9	11	13	15	17	19	21	23	25	27	29	31
da PT 191	/	/	/	/	/	/	/	/	/	/	/	/	/	/	/	/
da PT 265	/	/	/	/	/	/	/	/	/	/	/	/	/	/	/	/
da PT	/	/	/	/	/	/	/	/	/	/	/	/	/	/	/	/
da PT	/	/	/	/	/	/	/	/	/	/	/	/	/	/	/	/

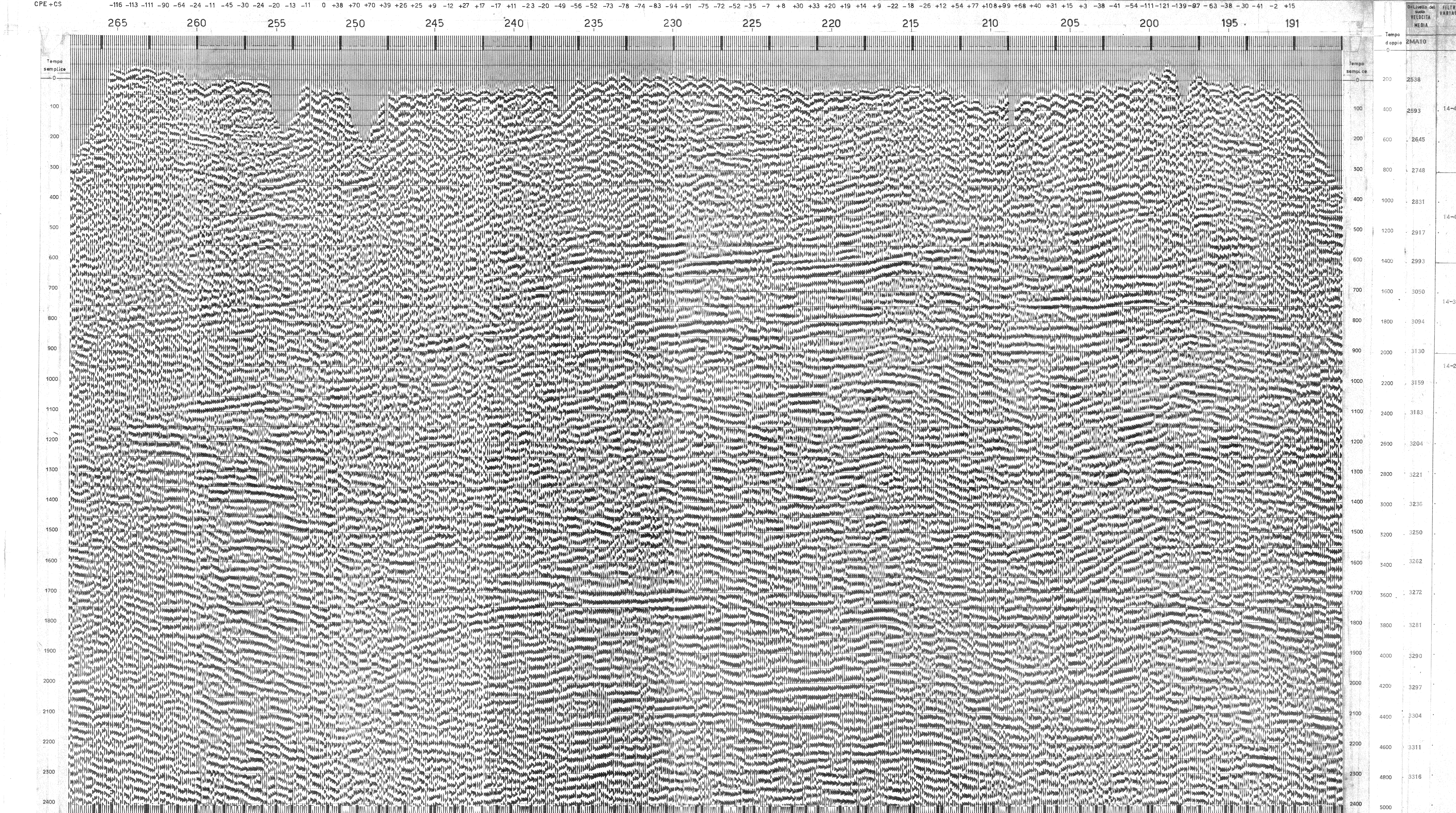
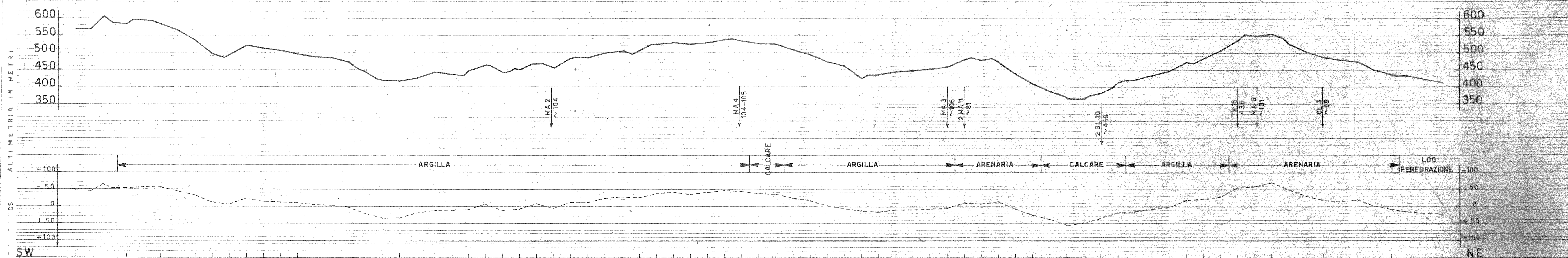
III - Correzioni

1 - METODO a) AL FORO: metodo semplificato di CPE, CS e calcolo dei Délais/foro
b) TRACCIA PER TRACCIA: Studio delle dromocrone e calcolo dei Délais/tracce

2 - VELOCITA $V_0 = 700 \text{ m/s}$, $V_1 = 1800 \text{ m/s}$
Correzioni dinamiche velocità pozzi S. Chirico 1-3 $K = \frac{V_1 - V_0}{V_1 + V_0}$

Osservazioni

Data di registrazione: LUGLIO 1969



Tempo doppio	Tempo di arrivo	Velocità MEDIA	FILTRI VARIABILI
0	2538		
100	2593	14-45	
200	2645		
300	2748		
400	2831		
500	2917	14-40	
600	2993		
700	3050		
800	3094	14-33	
900	3130		
1000	3159	14-28	
1100	3183		
1200	3204		
1300	3221		
1400	3236		
1500	3250		
1600	3262		
1700	3272		
1800	3281		
1900	3290		
2000	3297		
2100	3304		
2200	3311		
2300	3316		
2400	5000		