

SAN CHIRICO - 3
Altezza Rotary 327 mts

SAN CHIRICO - 1
Altezza Rotary 373 mts

SAN CHIRICO - 2
Altezza Rotary 337 mts

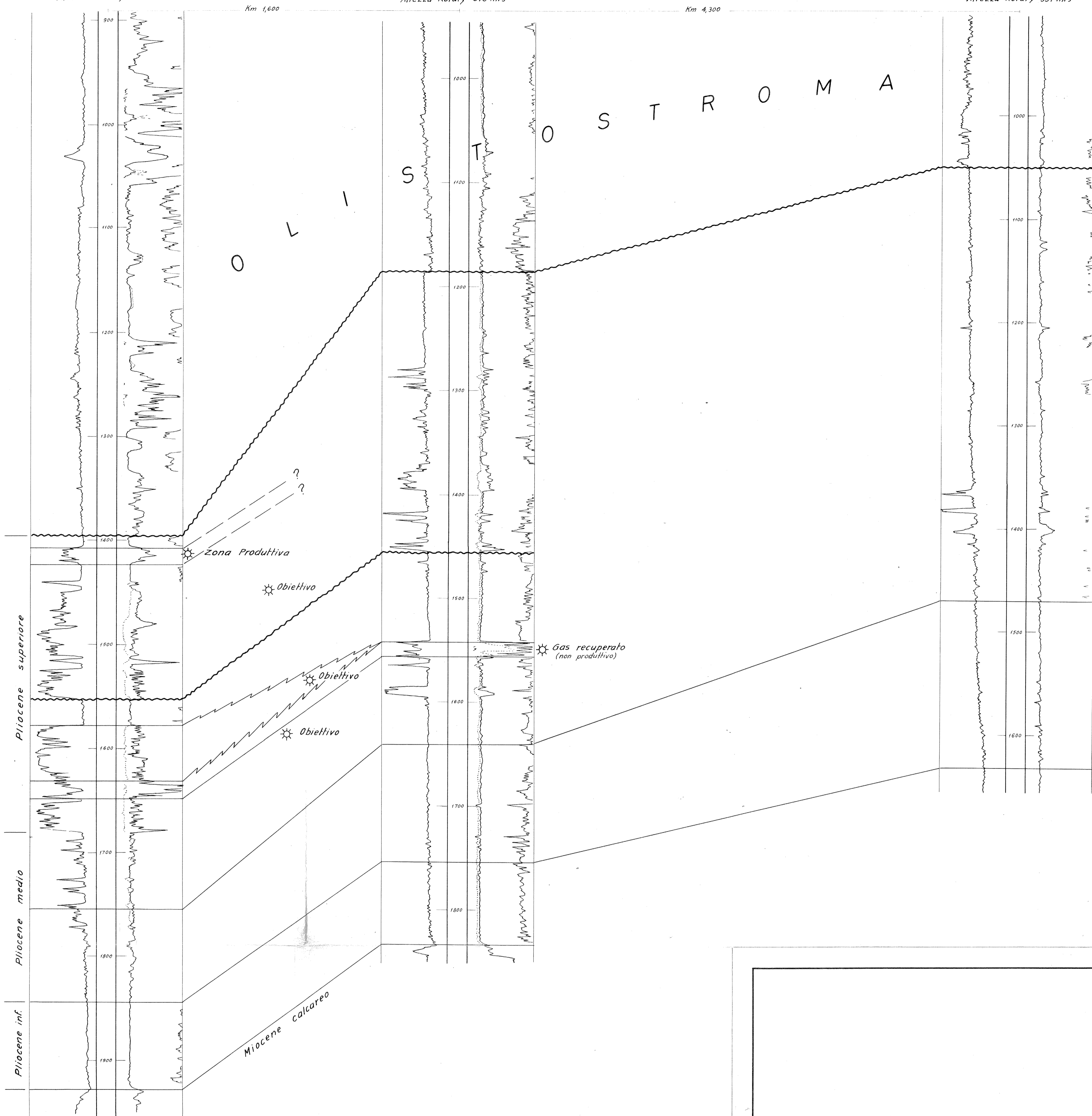


Fig. 7

CORRELAZIONI STRATIGRAFICHE
TRA I POZZI SC 3 - SC 1 - SC 2
(non strutturale)

SCALA VERTICALE 1:2000

INDICE CARTOGRAFICO

SCALA 1:100'000

