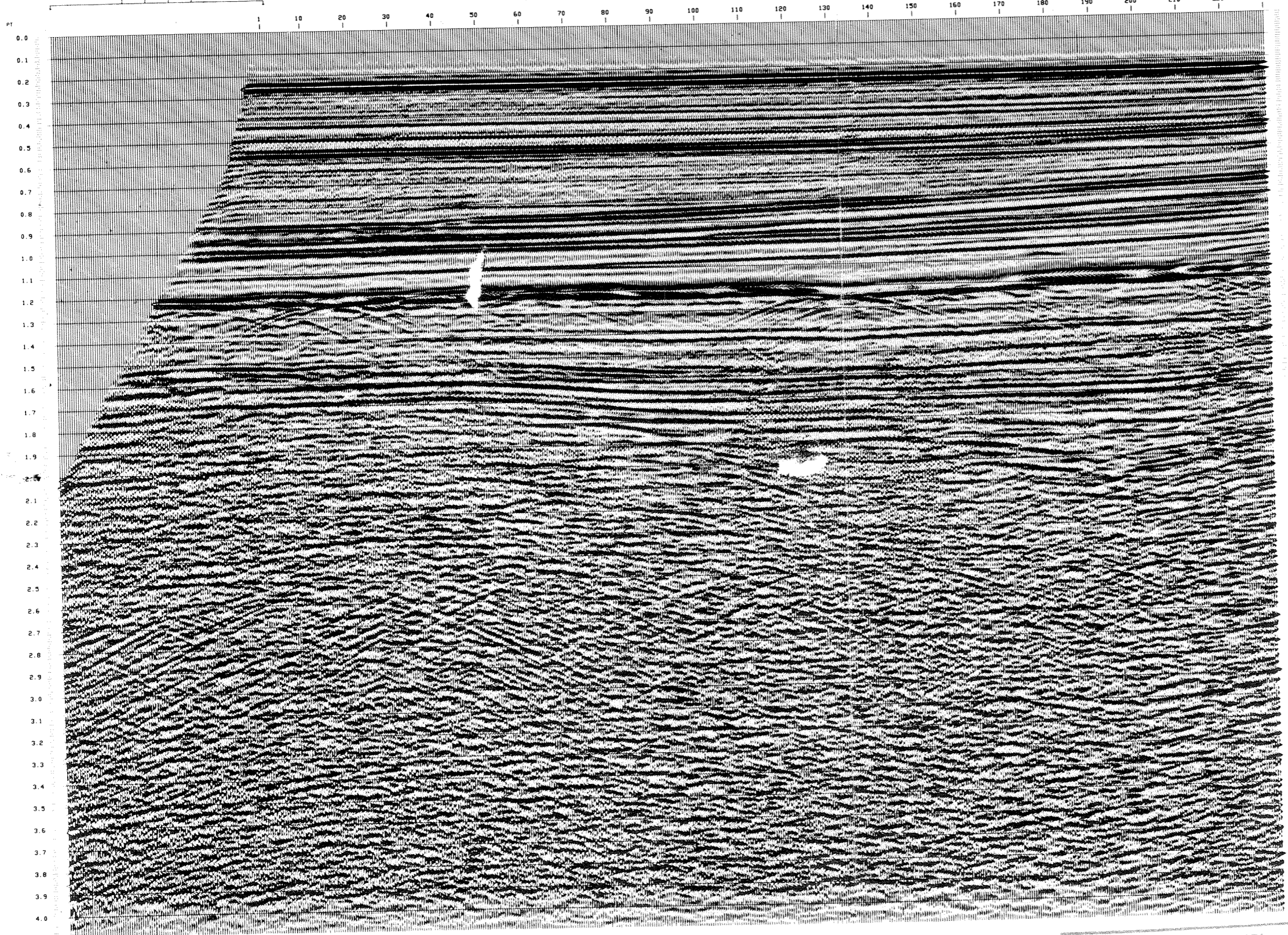


PK	I	PT	O
2618	117		
4317	665		
2832	073		230
4116	798		

PK	218	PT	62
2618	117		
4317	665		
2832	073		230
4116	798		

PK	328	PT	122
2618	117		
4317	665		
2832	073		230
4116	798		

PK	458	PT	182
2618	117		
4317	665		
2832	073		230
4116	798		

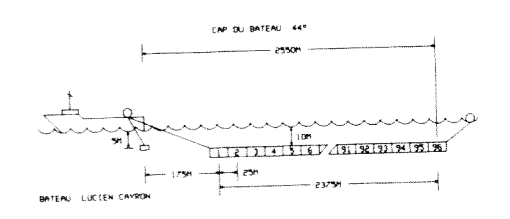


ELF ITALIANA
ADRIATIQUE B.R182.LF
1-83-B.R182-27
SW 1 230 NE
POINTS DE TIR

STACK C48 DBS
FKMUL BS
MISSION 127 11 65
PL 110 11_4_84

ENREGISTREMENT TERRAIN C48

■ BATEAU	LUCIEN CAYRON	■ ENREGISTREMENT	LABO SN 338
SYSTEME DE NAVIGATION . . . SYLEDIS		FORMAT . . . 9 PISTES - 1600 BP1	
ENREGISTRE LE . . . 06/12/83		FILTRE . . . B / 125 HZ	
		ECHANTILLONNAGE . . . 2 MS	
		LONGUEUR . . . 6 S	
■ SOURCE	STARJET	■ STREAMER	2400 M
BATTERIES . . . 3		PROFONDEUR . . . 10 M	
VANNES . MONO-BI-TRI-HEXA TROMPES		NOMBRE DE TRACES . . . 96	
PROFONDEUR . . . 5 M		DISTANCE ENTRE TRACES . . . 25 M	
PAS DE TIR . . . 25 M		GEOPHONES HC 202 . . . 24 PAR TRACE	

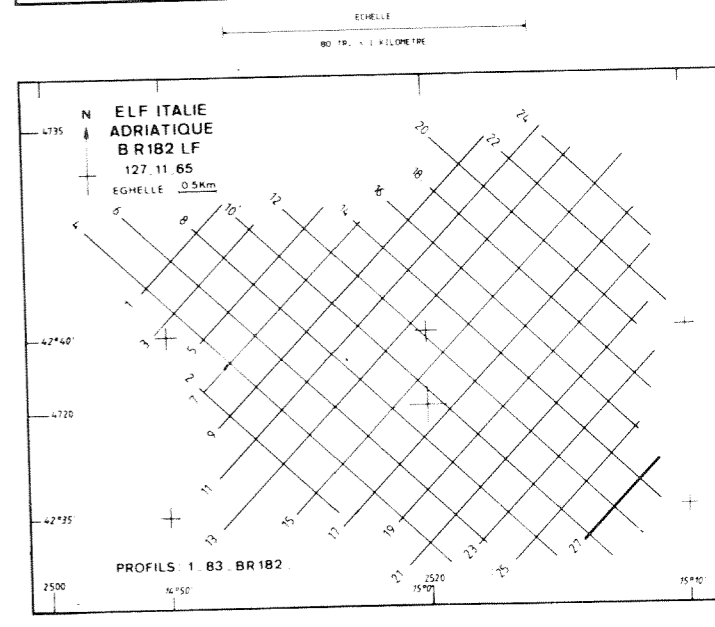


TRAITEMENT NUMERIQUE EN 4 MS

DEMULTIPLIEXAGE	CORRECTION DYNAMIQUES
RE-ECHANTILLONNAGE DE 2 EN 4 MS	ADDITION COUVERTURE 4B
ATTENUATION DES MULTIPLES	FILTRE PASSE-BANDE B-65 HZ
DANS LE PLAN FK (FKMUL)	EGALISATION DES TRACES
RECUPERATION DES AMPLITUDES	CORRECTION SOURCE / STREAMER + 10 MS
DIVISION PAR LE SIGNAL STARJET (UAPCO)	
MUTES	REJEU NUMERIQUE
DECONVOLUTION PREDICTIVE (TRITA)	(B2035.F1.T501) D.B.S. BRUT
OPERATEUR L 200 MS GAP 24 MS	NUMERO PT SUR SECTION / POSITION CDP TRACE I
FENETRES 0 - 1500 MS	
2000 - 4000 MS	

POLARITE
COMPRESSION = VALEUR NEGATIVE SUR BANDE
APRES TRAITEMENT = NOIR SUR SECTION

ORIGINE DES TEMPS
NIVEAU DE LA MER



SEZIONE IDROCARBURI
di ROMA
12 APR. 1986
Prof. N. 13629