

SEZIONE IDROCARDURI
di ROMA
12 APR. 1986
P. 13629

AG260
CENTRE DE TRAITEMENT
RUE CALVADE 3100 MASSY FRANCE

ELF ITALIANA
ADRIATIQUE B.R182.LF
1-83-B.R182-25
SW 390 1 NE
POINTS DE TIR

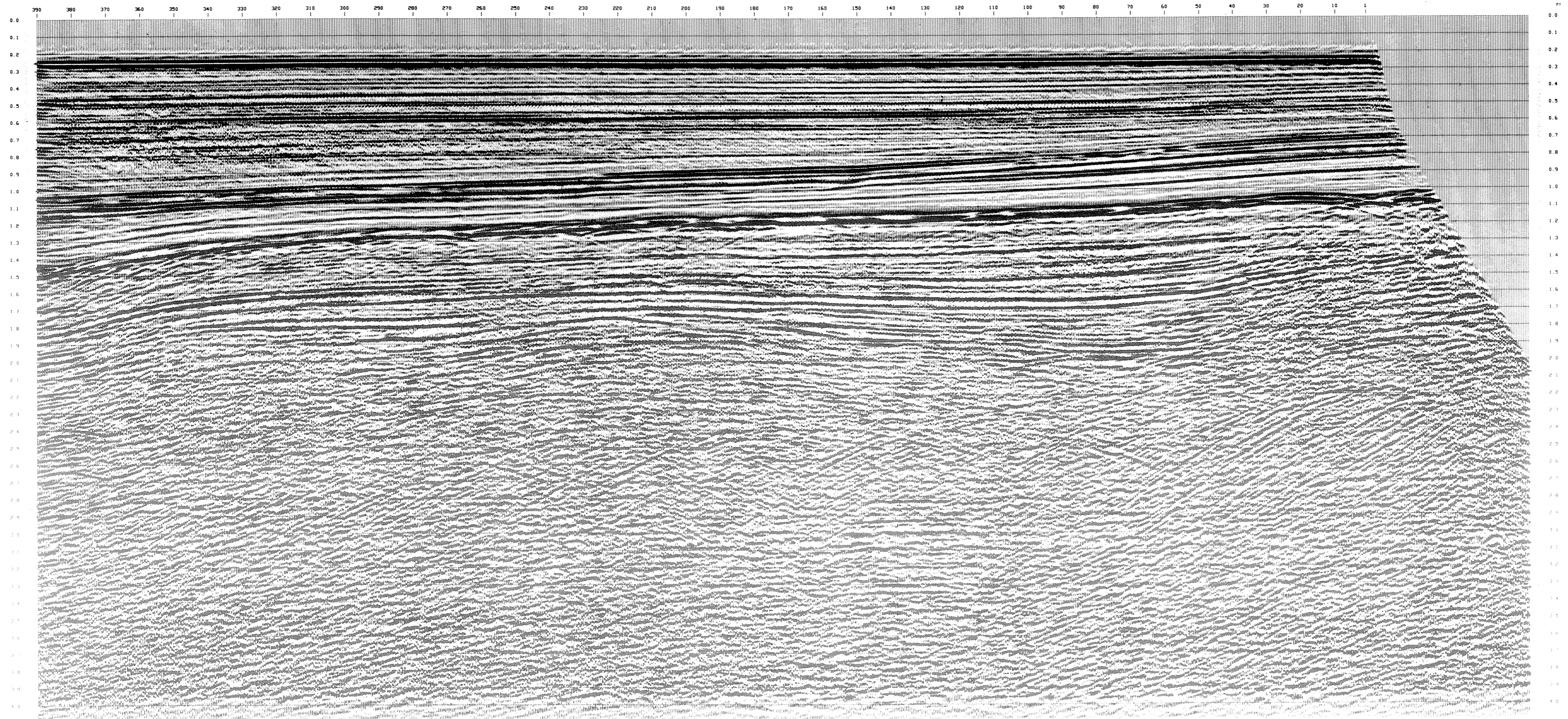
PH	438	P1	172	
TEMPS	V	MMO	V	INT
800	175	160	175	
1000	184	167	184	
1200	193	174	193	
1400	202	181	202	
1600	211	188	211	
1800	220	195	220	
2000	229	202	229	
2200	238	209	238	
2400	247	216	247	
2600	256	223	256	
2800	265	230	265	
3000	274	237	274	
3200	283	244	283	
3400	292	251	292	

PH	438	P1	172	
TEMPS	V	MMO	V	INT
800	175	160	175	
1000	184	167	184	
1200	193	174	193	
1400	202	181	202	
1600	211	188	211	
1800	220	195	220	
2000	229	202	229	
2200	238	209	238	
2400	247	216	247	
2600	256	223	256	
2800	265	230	265	
3000	274	237	274	
3200	283	244	283	
3400	292	251	292	

PH	438	P1	172	
TEMPS	V	MMO	V	INT
800	175	160	175	
1000	184	167	184	
1200	193	174	193	
1400	202	181	202	
1600	211	188	211	
1800	220	195	220	
2000	229	202	229	
2200	238	209	238	
2400	247	216	247	
2600	256	223	256	
2800	265	230	265	
3000	274	237	274	
3200	283	244	283	
3400	292	251	292	

PH	438	P1	172	
TEMPS	V	MMO	V	INT
800	175	160	175	
1000	184	167	184	
1200	193	174	193	
1400	202	181	202	
1600	211	188	211	
1800	220	195	220	
2000	229	202	229	
2200	238	209	238	
2400	247	216	247	
2600	256	223	256	
2800	265	230	265	
3000	274	237	274	
3200	283	244	283	
3400	292	251	292	

PH	438	P1	172	
TEMPS	V	MMO	V	INT
800	175	160	175	
1000	184	167	184	
1200	193	174	193	
1400	202	181	202	
1600	211	188	211	
1800	220	195	220	
2000	229	202	229	
2200	238	209	238	
2400	247	216	247	
2600	256	223	256	
2800	265	230	265	
3000	274	237	274	
3200	283	244	283	
3400	292	251	292	



PT
0.0
0.1
0.2
0.3
0.4
0.5
0.6
0.7
0.8
0.9
1.0
1.1
1.2
1.3
1.4
1.5
1.6
1.7
1.8
1.9
2.0
2.1
2.2
2.3
2.4
2.5
2.6
2.7
2.8
2.9
3.0
3.1
3.2
3.3
3.4
3.5
3.6
3.7
3.8
3.9
4.0

STACK C48 DBS
FKMUL BS
MISSION 127 11 65
PL 109 11-4-84
ENREGISTREMENT TERRAIN C48

• BATEAU LUCIEN CAYRON • ENREGISTREMENT LABO SN 338

SYSTEME DE NAVIGATION . . . SYLEDIS
ENREGISTRE LE 06-12-83

FORMAT 9 PISTES - 1600 BP1
FILTRE 8 / 125 HZ
ECHANTILLONNAGE 2 MS
LONGUEUR 6 S

• SOURCE STARJET • STREAMER 2400 M

BATTERIES 3
UNNES MONO-BI-TRI-HEXA TROMPES
PROFONDEUR 5 M
PAS DE TIR 25 M

PROFONDEUR 10 M
NOMBRE DE TRACES 96
DISTANCE ENTRE TRACES 25 M
GEOPHONES HC 202 24 PAR TRACE

TRAITEMENT NUMERIQUE EN 4 MS

DEMULTEPLIAGE
RE-ECHANTILLONNAGE DE 2 EN 4 MS
ATTENUATION DES MULTIPLES
DANS LE PRIMAIRE
RECUPERATION DES AMPLITUDES
DIVISION PAR LE SIGNAL STARJET

CORRECTION DYNAMIQUE
ADDITION COUVERTURE 48
FILTRAGE PASSE BANDE 0.5-10 HZ
ECHANTILLONNAGE DES TRACES
CORRECTION SOURCE - STREAMER 100MS

NOTES
DECONVOLUTION PRELIMINAIRE STRITH
OPERATEUR : J. SERRA
FENETRES : 1000-1500 MS
2000-4000 MS

MEILLEUR NUMERIQUE
BOUSQUET/STANDE
NUMERIQUE SUR SECTION MISSION 127 11 65

POLARITE
COMPRESSION - TRACES NEGATIVES SUR BANDE
APRES TRAITEMENT NUMERIQUE

ORIGINE DES TEMPS
NIVEAU DE L'EMISSEUR

