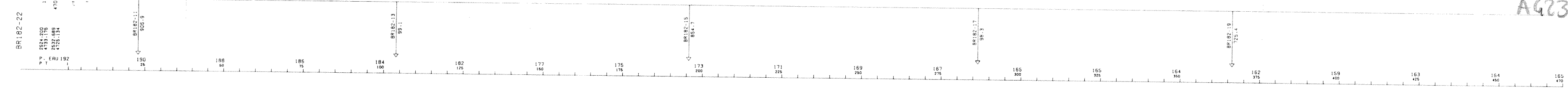
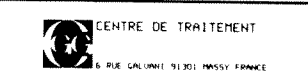
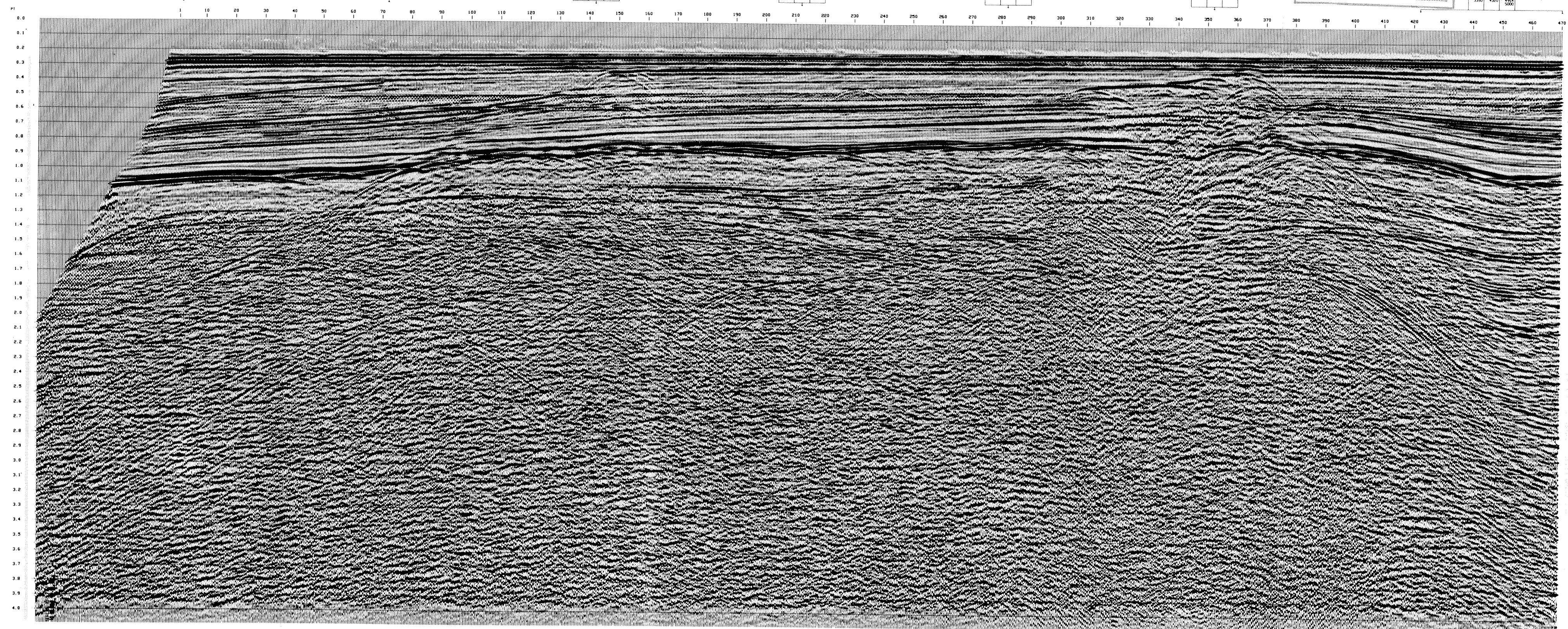


A4237



SEZIONE IDROCARBURI
di ROMA
12 APR. 1988
Prof. N. 13629



ELF ITALIANA
ADRIATIQUE B.R182.LF
1-83-B.R182-22
NW 1 470 SE

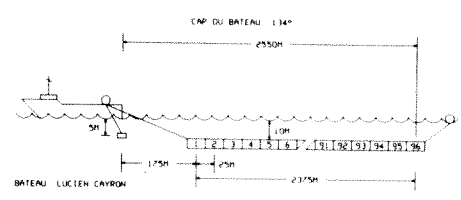
STACK C48 DBS
FKMUL BS
MISSION 127 11 65

PL 123 20_4_84

ENREGISTREMENT TERRAIN C48

* BATEAU LUCIEN CAYRON * ENREGISTREMENT LABO SN 338
 SYSTEME DE NAVIGATION SYLEDIS FORMAT 9 PISTES - 1600 BPI
 ENREGISTRE LE 30/11/83 FILTRE 8 - 125 HZ
 ECHANTILLONNAGE 2 MS
 LONGUEUR 6.5

* SOURCE STARJET * STREAMER 2400 M
 BATTERIES 3 PROFONDEUR 10 M
 UNANES HOND-BI-TRI-HEXA TROMPES NOMBRE DE TRACES 96
 PROFONDEUR 5 M DISTANCE ENTRE TRACES 25 M
 PAS DE TIR 25 M GEOPHONES HC 202 24 PAR TRACE



TRAITEMENT NUMERIQUE EN 4 MS

DEMULTEPLEXAGE CORRECTION DYNAMIQUES
 RE-ECHANTILLONNAGE DE 2 EN 4 MS ADDITION COUVERTURE 48
 ATTENUATION DES MULTIPLES DANS LE PLAN FX FILTRE PASSE-BANDE 8-65 HZ
 RECUPERATION DES AMPLITUDES (FKMUL) EGALISATION DES TRACES
 DIVISION PAR LE SIGNAL STARJET (CORPCO) CORRECTION SOURCE - STREAMER + 10 MS
 MUTES (TRITA) RE-UE NUMERIQUE
 DECONVOLUTION PREDICTIVE (TRITA) OPERATEUR L 200 MS GAP 24 MS (K2031-F1-TSD1) D.B.S. BRUT
 FENETRES 0 - 1500 MS NOMBRE PT SUR SECTION : POSITION CDP TRACE I
 2000 - 4000 MS

POLARITE

COMPRESSION = VALEUR NEGATIVE SUR BANDE
 APRES TRAITEMENT = NOIR SUR SECTION

ORIGINE DES TEMPS

NIVEAU DE LA MER

