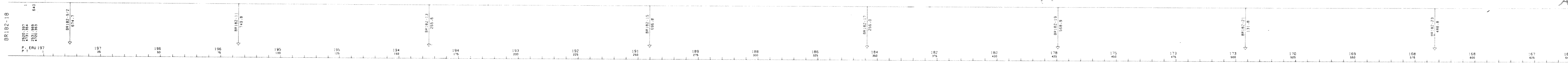
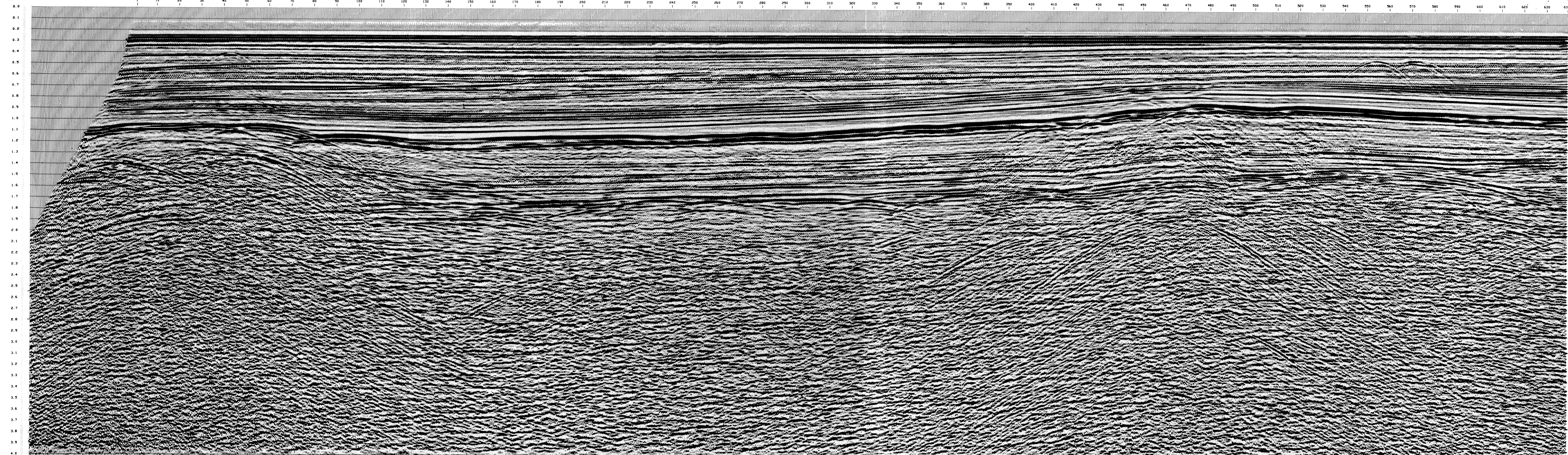


AU233



PT	1	PT	2
197	198	199	200
201	202	203	204
205	206	207	208
209	210	211	212
213	214	215	216
217	218	219	220
221	222	223	224
225	226	227	228
229	230	231	232
233	234	235	236
237	238	239	240
241	242	243	244
245	246	247	248
249	250	251	252
253	254	255	256
257	258	259	260
261	262	263	264
265	266	267	268
269	270	271	272
273	274	275	276
277	278	279	280
281	282	283	284
285	286	287	288
289	290	291	292
293	294	295	296
297	298	299	300
301	302	303	304
305	306	307	308
309	310	311	312
313	314	315	316
317	318	319	320
321	322	323	324
325	326	327	328
329	330	331	332
333	334	335	336
337	338	339	340
341	342	343	344
345	346	347	348
349	350	351	352
353	354	355	356
357	358	359	360
361	362	363	364
365	366	367	368
369	370	371	372
373	374	375	376
377	378	379	380
381	382	383	384
385	386	387	388
389	390	391	392
393	394	395	396
397	398	399	400
401	402	403	404
405	406	407	408
409	410	411	412
413	414	415	416
417	418	419	420
421	422	423	424
425	426	427	428
429	430	431	432
433	434	435	436
437	438	439	440
441	442	443	444
445	446	447	448
449	450	451	452
453	454	455	456
457	458	459	460
461	462	463	464
465	466	467	468
469	470	471	472
473	474	475	476
477	478	479	480
481	482	483	484
485	486	487	488
489	490	491	492
493	494	495	496
497	498	499	500
501	502	503	504
505	506	507	508
509	510	511	512
513	514	515	516
517	518	519	520
521	522	523	524
525	526	527	528
529	530	531	532
533	534	535	536
537	538	539	540
541	542	543	544
545	546	547	548
549	550	551	552
553	554	555	556
557	558	559	560
561	562	563	564
565	566	567	568
569	570	571	572
573	574	575	576
577	578	579	580
581	582	583	584
585	586	587	588
589	590	591	592
593	594	595	596
597	598	599	600
601	602	603	604
605	606	607	608
609	610	611	612
613	614	615	616
617	618	619	620
621	622	623	624
625	626	627	628
629	630	631	632
633	634	635	636
637	638	639	640



CENTRE DE TRAITEMENT
ELF ITALIA
ADRIATIQUE B.R182.LF
1-83-B.R182-18
NW 1 639 SE
POINTS DE TIR

STACK C48 DBS
FKMUL BS
MISSION 127 11 65

PL 118 11-4-84

ENREGISTREMENT TERRAIN C48

• BATEAU	LUCIEN CAYRON	• ENREGISTREMENT	LABO SN 338
SYSTEME DE NAVIGATION ... SYLEDIS		FORMAT ...	9 PISTES - 1600 BPI
ENREGISTRE LE ... 30-11-83		FILTRE ...	8 - 125 HZ
		ECHANTILLONNAGE ...	2 MS
		LONGUEUR ...	6 S

• SOURCE	STARJET	• STREAMER	2400 M
BATTERIES ...	3	PROFONDEUR ...	10 M
UNIVES ...	SONO-BI-TRE-HENR TROPES	NUMBRE DE TRACES ...	96
PROFONDEUR ...	5 M	DISTANCE ENTRE TRACES ...	25 M
PAS DE TIR ...	25 M	GEOPHONES HC 202 ...	24 PAR TRACE

EMP DU BATEAU 13 M
BATEAU LUCIEN CAYRON

TRAITEMENT NUMERIQUE EN 4 MS

DEMULTIPLEXAGE	CORRECTION DYNAMIQUE
RE-ECHANTILLONNAGE DE 2 EN 4 MS	ADDITION COUVERTURE 48
ATTENUATION DES MULTIPLES	FILTRE PASSE-BANDE 8-65 HZ
DANS LE PLAN FX	(EXTRUL) EGALISATION DES TRACES
RECUPERATION DES AMPLITUDES	CORRECTION SOURCE - STREAMER + 10 MS
DIVISION PAR LE SIGNAL STARJET	(CORPEDI)
MUTES	REJEU NUMERIQUE
DECONVOLUTION PREDICTIVE (TRITA)	(CORPEDI) D.B.S. BRUT
OPERATEUR L 200 MS GAP 24 MS	NUMBRE PT SUR SECTION POSITION CDP TRACE 1
FENETRES 0 - 1500 MS	
2000 - 4000 MS	

POLARITE
COMPRESSION = VALEUR NEGATIVE SUR BANDE
APRES TRAITEMENT = NOIR SUR SECTION

ORIGINE DES TEMPS
NIVEAU DE LA MER

SEZIONE IDROCARBURI
di ROMA
12 APR. 1986
Prof. N. 13629

